


# Moodleアプリを使ったスマホでの授業参加

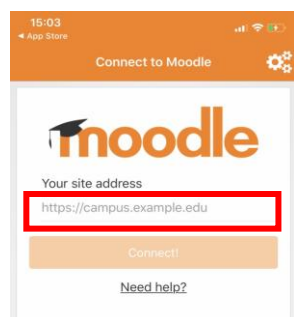
## ① ソフトウェアを導入します

それぞれのスマホに対応したアプリケーションストアにアクセスし、**Moodle**を検索して導入します。

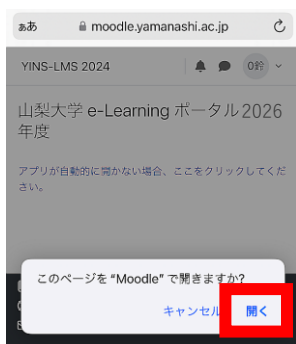


## ② 山梨大学のMoodleに接続します

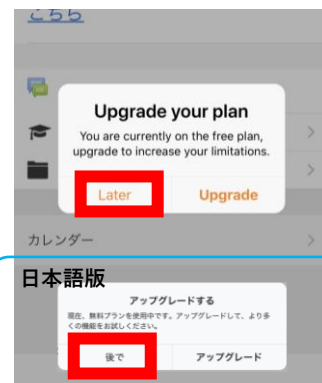
(1) Moodleアプリを実行し、内に <https://moodle.yamanashi.ac.jp/2026> と入力してログインします。(大学の統合認証システムのログインを求められることがあります。)



(2) このページをMoodleで開きますか?という質問に「開く」をクリックします。



(3) アップグレードを求められた場合、必ず**Later**または**後で**を選択してください。



**\* アップグレードすると年間数百ユーロの費用が発生します。授業での利用にはフリープランで支障ありません。**

## ③ 授業科目を選択します

(1) サイトホーム画面からマイコースを選択します。



(2) 履修登録をした科目が表示されますので、閲覧したい科目を選択します。



(3) 選択した科目のコース内容が表示されます。



## ④ 授業に参加します

教員の指示にしたがって、教材の閲覧、課題の提出、小テストの受験、フォーラムへの投稿などを行います。