

図面変更指示書

山梨大学(医病)病棟Ⅲ新営電気設備工事

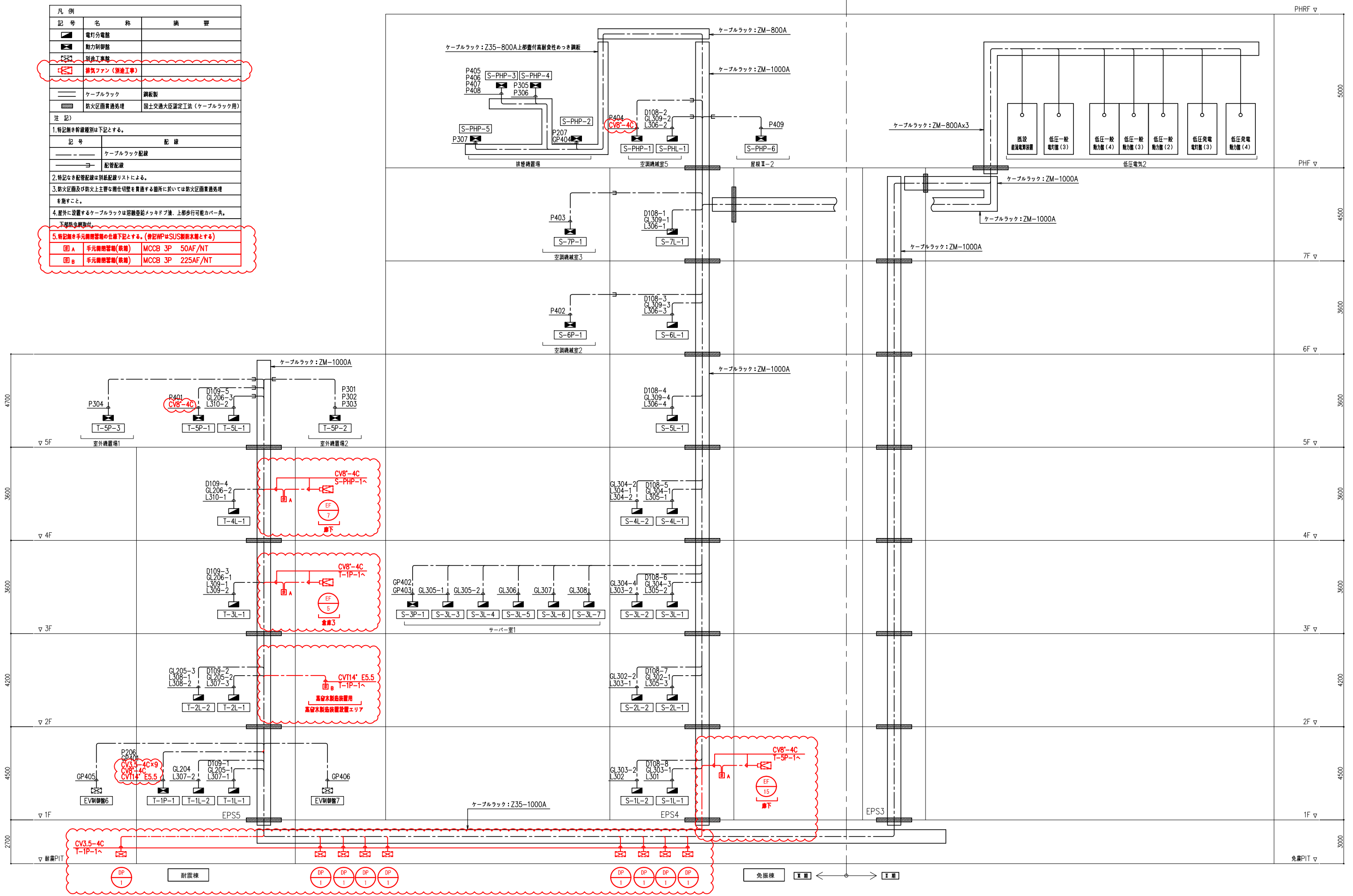
令和2年8月21日

No	図面番号	変更前	変更後
1	特-02	※EM-UTPケーブル(EM-UTP6)は表示札を回転ラベルとし、ポート番号のマークバンドを設置する。	※UTPケーブル(UTP6)は表示札を回転ラベルとし、ポート番号のマークバンドを設置する。
2	E-1050		他階から配線する手元開閉器・機器類を追記。
3	E-1101～ E-1105	①蒸留水製造装置に電動機結線。 ②操作用押釦開閉器(動力用)設置。	①蒸留水製造装置用手元開閉器設置。 ②操作用押釦(動力用)設置。
4	E-1106 E-1109		EF-10、EF-14用操作用押釦追加。
5	E-2003 E-2004		ブレーカ交換箇所を追記。 単線結線図との不整合箇所を修正。
6	E-3001	情報ラック附属品:電源コンセントバー9口用、換気ファン、重量合板10kg用。	重量合板10kg用からスリット付き台板許容重量60kg用に変更。
7	E-3001 E-3002 E-3008		平面図と系統図との不整合箇所の修正。
8	E-3004	Ⅱ期棟端子盤R-1T-2にブースター設置。	Ⅱ期棟端子盤R-1T-2にブースターと2分配器設置。
9	数量書(参考資料)		赤字の部分について変更。

凡例	記号	名称	概要
☑	電灯分電盤		
☑	動力分電盤		
☑	別注工事		
☑	排気ファン(別注工事)		
—	ケーブルラック	鋼板製	
■	防火区画貫通処理	国土交通大臣認定工法(ケーブルラック用)	

注記
 1. 特記無き幹線種別は下記とする。
 記号 配線
 ———— ケーブルラック配線
 ———— 配管配線
 2. 特記なき配管種別は別紙配線リストによる。
 3. 防火区画及び防火上主要な閉鎖切替を要する箇所に於いては防火区画貫通処理を施すこと。
 4. 屋外に設置するケーブルラックは溶融垂れメッキドブ漆、上部歩行可能カバー、下部防虫網取付。

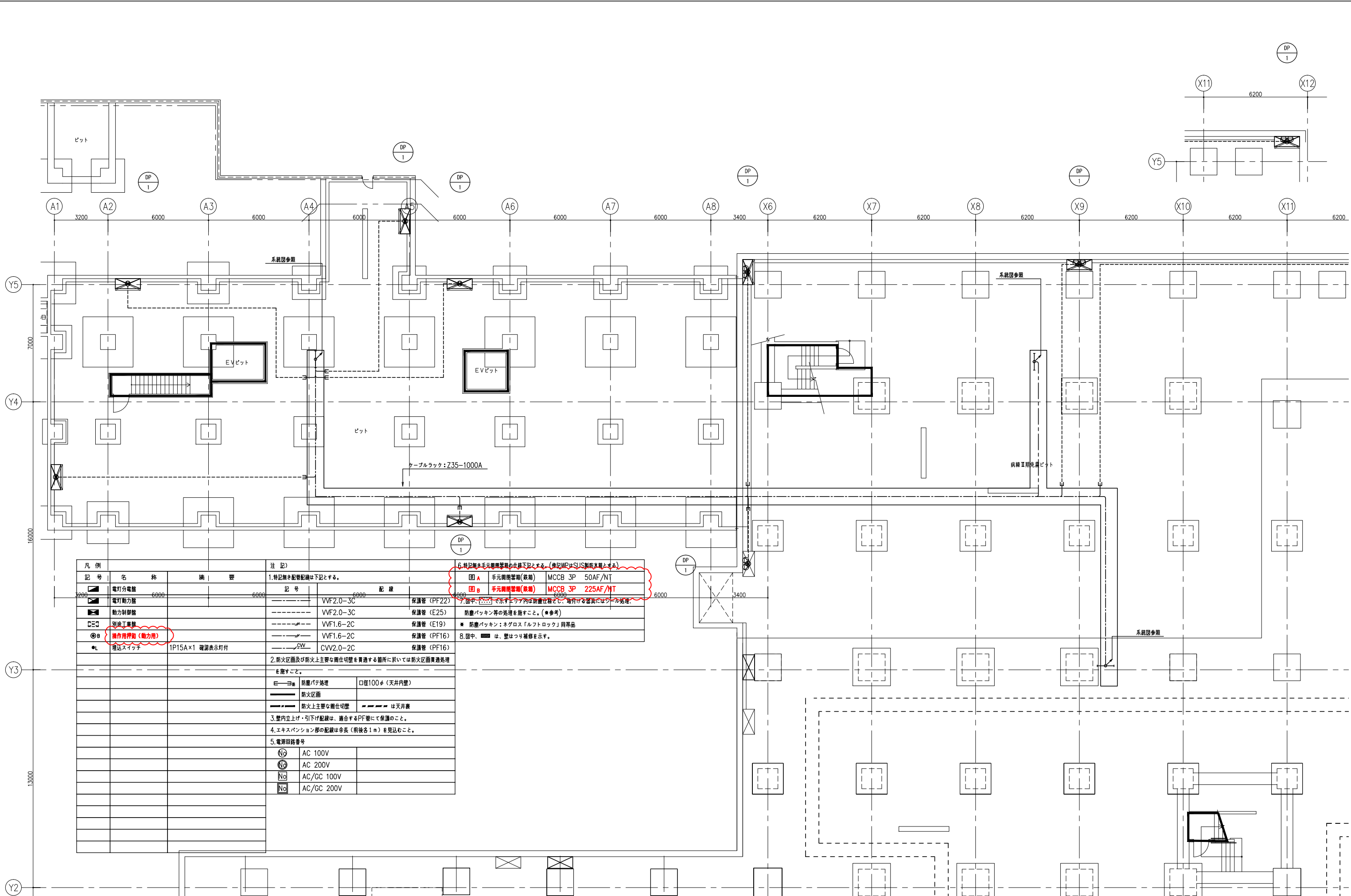
5. 特記無き手元開閉器の仕様下記とする。(特記WPはSUS製耐水機とする)
 図A 手元開閉器(鉄機) MCCB 3P 50AF/NT
 図B 手元開閉器(鉄機) MCCB 3P 225AF/NT



設計業務名 山梨大学(医病)病棟Ⅲ新営その他設備実施設計業務
 山梨大学施設・環境部
 部長 課長 補佐 担当

建築設備設計研究所
 Kenchiku Setsubi Sekkei Kenkyusho
 一般建築士事務所 東京都知事登録 第22614号 一般建築士登録 第87946号 金子 真
 設備設計一般建築士登録 第668号 金子 真

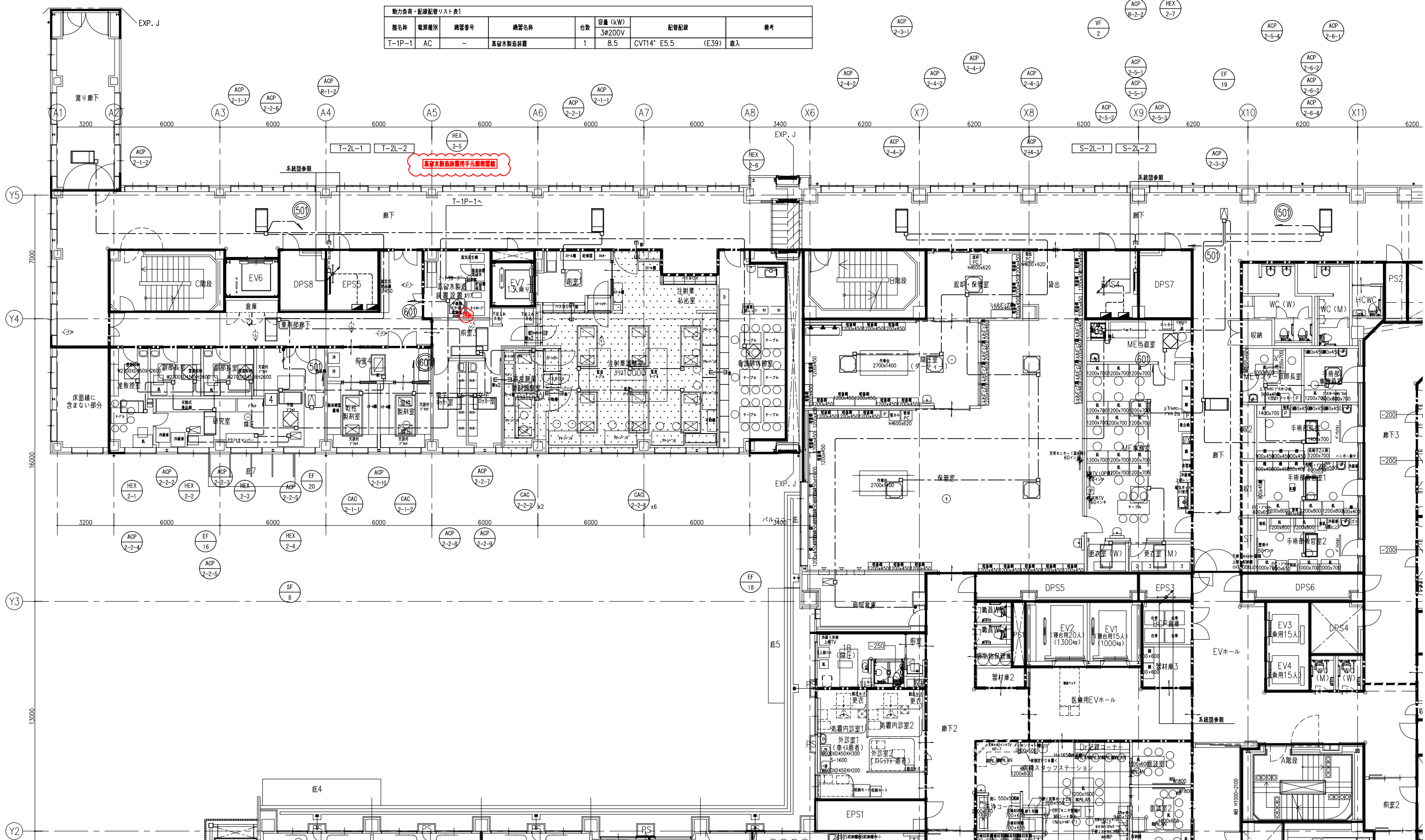
approved	工事名	trade
	山梨大学(医病)病棟Ⅲ新営電気設備工事	
checked	title	drawing no.
	幹線系統図	E-1050
drawn	date	scale
		A1: N.S A3: N.S
serial no.		



凡例	記号	名称	備要	注記)				
電灯分電盤	□	電灯分電盤		1. 特記無き配管配線は下記とする。				
電灯動力盤	□	電灯動力盤		2. 防火区画及び防火上主要な隔仕切壁を貫通する箇所には防火区画貫通処理を施すこと。				
動力制御盤	□	動力制御盤		3. 壁内立上げ・引下げ配線は、適合するPF管にて保護のこと。				
別途工費盤	□	別途工費盤		4. エキスパンション部の配線は余長(前後各1m)を見込むこと。				
操作用押扣(動力用)	⊙	操作用押扣(動力用)		5. 電源回路番号				
増込スイッチ	●	増込スイッチ	1P15A×1 確認表示灯付	<table border="1"> <tr><td>AC 100V</td></tr> <tr><td>AC 200V</td></tr> <tr><td>AC/GC 100V</td></tr> <tr><td>AC/GC 200V</td></tr> </table>	AC 100V	AC 200V	AC/GC 100V	AC/GC 200V
AC 100V								
AC 200V								
AC/GC 100V								
AC/GC 200V								
				6. 特記無き手元開閉器類の仕様は下記とする。(特記WRはSUS製耐火種とする)				
				7. 図中、 国A 、 国B で示すエリア内は防塵仕様とし、取付ける器具にはフル処理				
				* 防塵ボックス: ネグロス「ルフトロック」同等品				
				8. 図中、 ■ は、壁はつり補修を示す。				



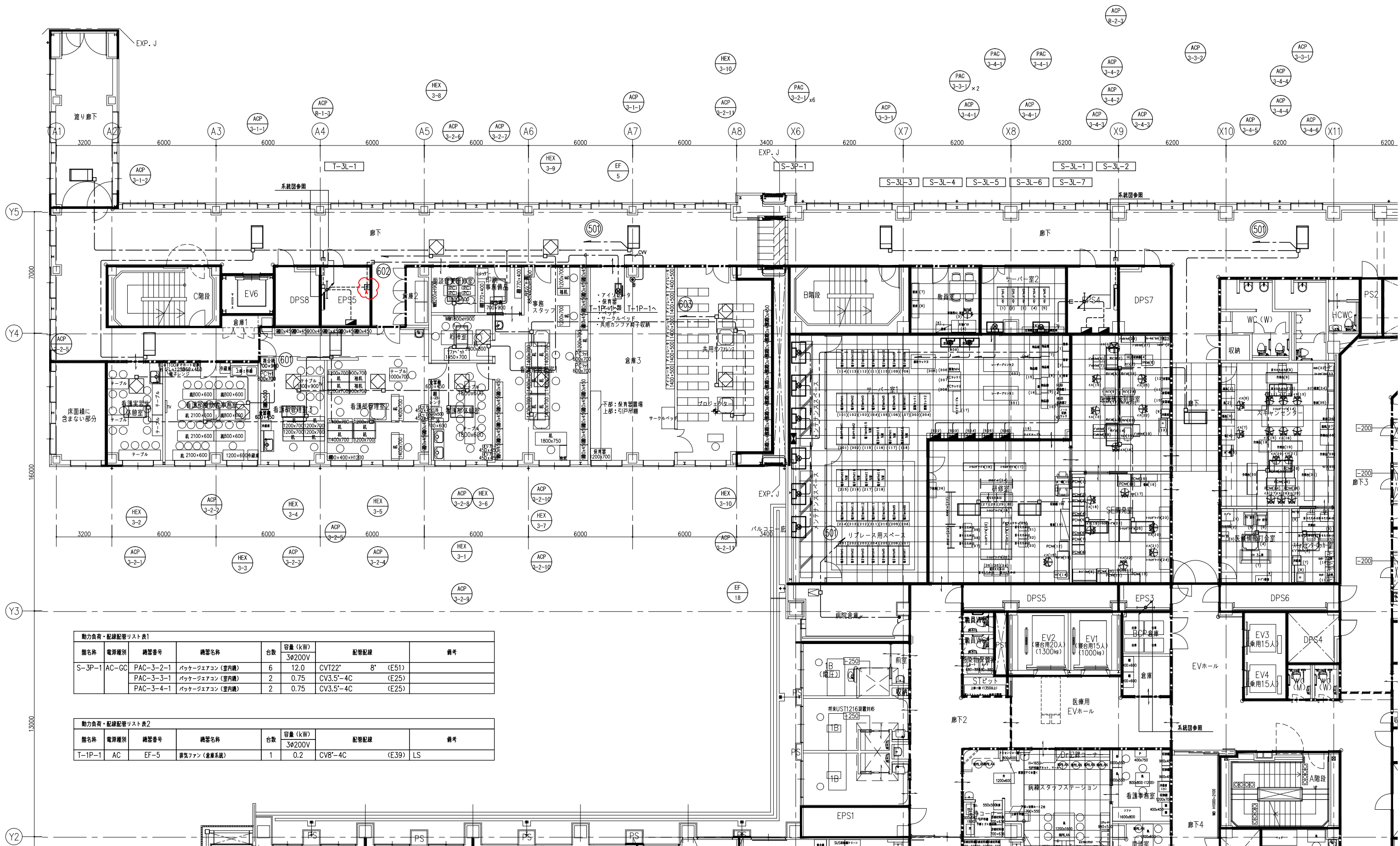
機名	電源種別	機器番号	機器名称	台数	容量 (kW)	配管配線	備考
T-1P-1	AC	-	蒸留水製造装置	1	8.5	CVT14' E5.5 (E39)	直入



設計業務名 山梨大学(医病)病棟Ⅲ新営その他設備実施設計業務
 山梨大学施設・環境部
 部長 課長 補佐 担当

建築設備設計研究所
 Kenchiku Setubi Sokkai Kenkyusho
 一般建築士事務所 東京都知事登録 第22614号 一般建築士登録 第87946号 金子 義
 設備設計一般建築士登録 第668号 金子 義

approved	工率名	trade
checked	山梨大学(医病)病棟Ⅲ新営電気設備工事	drawing no.
drawn	幹線・動力設備 2階平面図	E-1103
date	scale	serial no.
	A1: 1:100	
	A3: 1:200	



動力負荷・配線配管リスト表1

機名称	電源種別	機器番号	機器名称	台数	容量 (kW)	配管配線	備考
S-3P-1	AC-GC	PAC-3-2-1	パッケージエアコン (室内機)	6	12.0	CVT22' 8" (E51)	
		PAC-3-3-1	パッケージエアコン (室内機)	2	0.75	CV3.5'-4C (E25)	
		PAC-3-4-1	パッケージエアコン (室内機)	2	0.75	CV3.5'-4C (E25)	

動力負荷・配線配管リスト表2

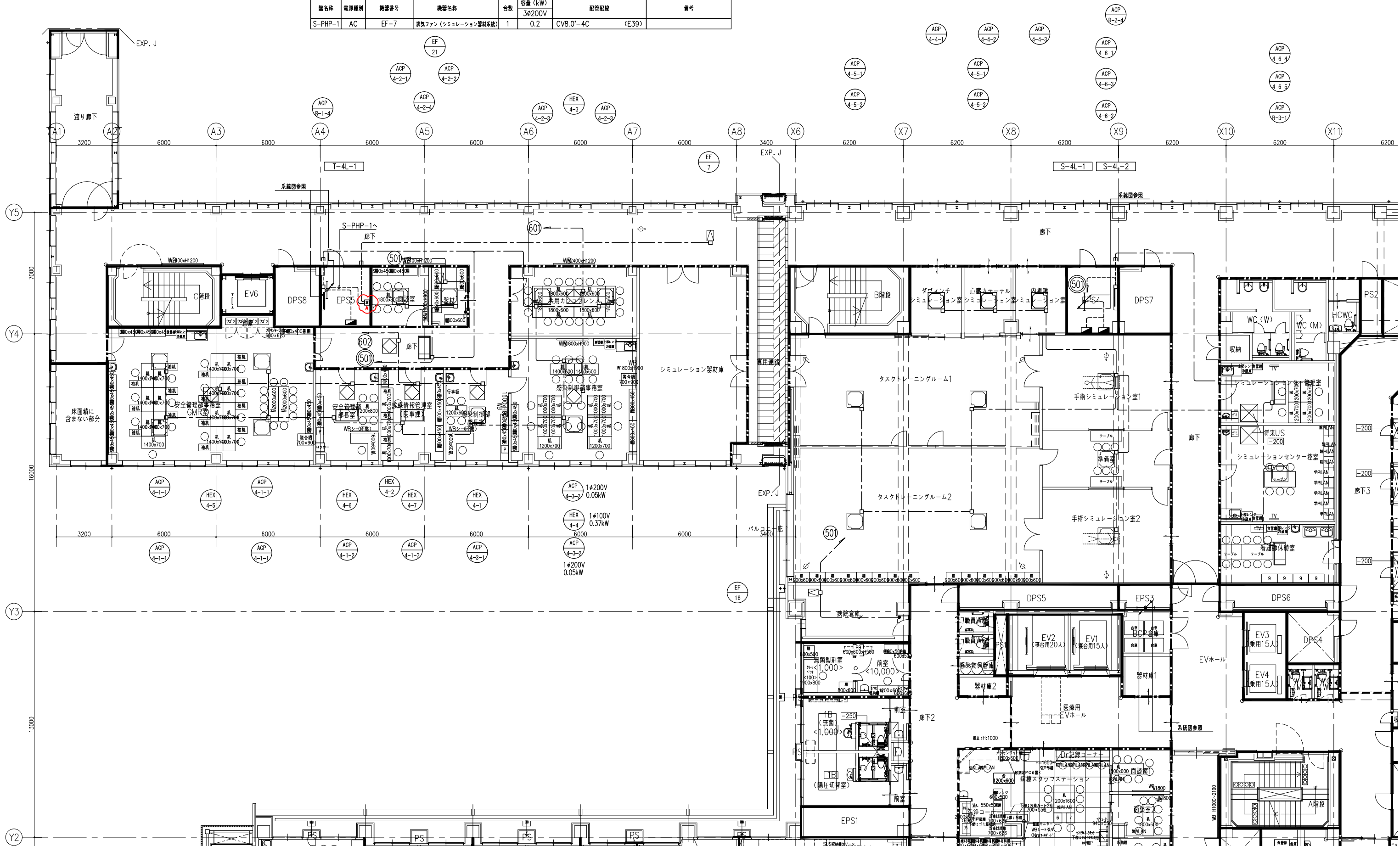
機名称	電源種別	機器番号	機器名称	台数	容量 (kW)	配管配線	備考
T-1P-1	AC	EF-5	排気ファン (倉庫系統)	1	0.2	CV8'-4C (E39)	LS

設計業務名 山梨大学(医療)病棟Ⅲ新営その他設備実施設計業務
 山梨大学施設・環境部
 部長 課長 補佐 担当

建築設備設計研究所
 Kenchiku Setubi Sokkai Kenkyusho
 一般建築士事務所 東京都中央区 第22614号 一般建築士登録 第87946号 金子 義
 施設設計一般建築士登録 第668号 金子 義

approved 工事名 山梨大学(医療)病棟Ⅲ新営電気設備工事
 checked title 幹線・動力設備 3階平面図
 drawing no. E-1104
 serial no.
 scale A1: 1:100
 A3: 1:200

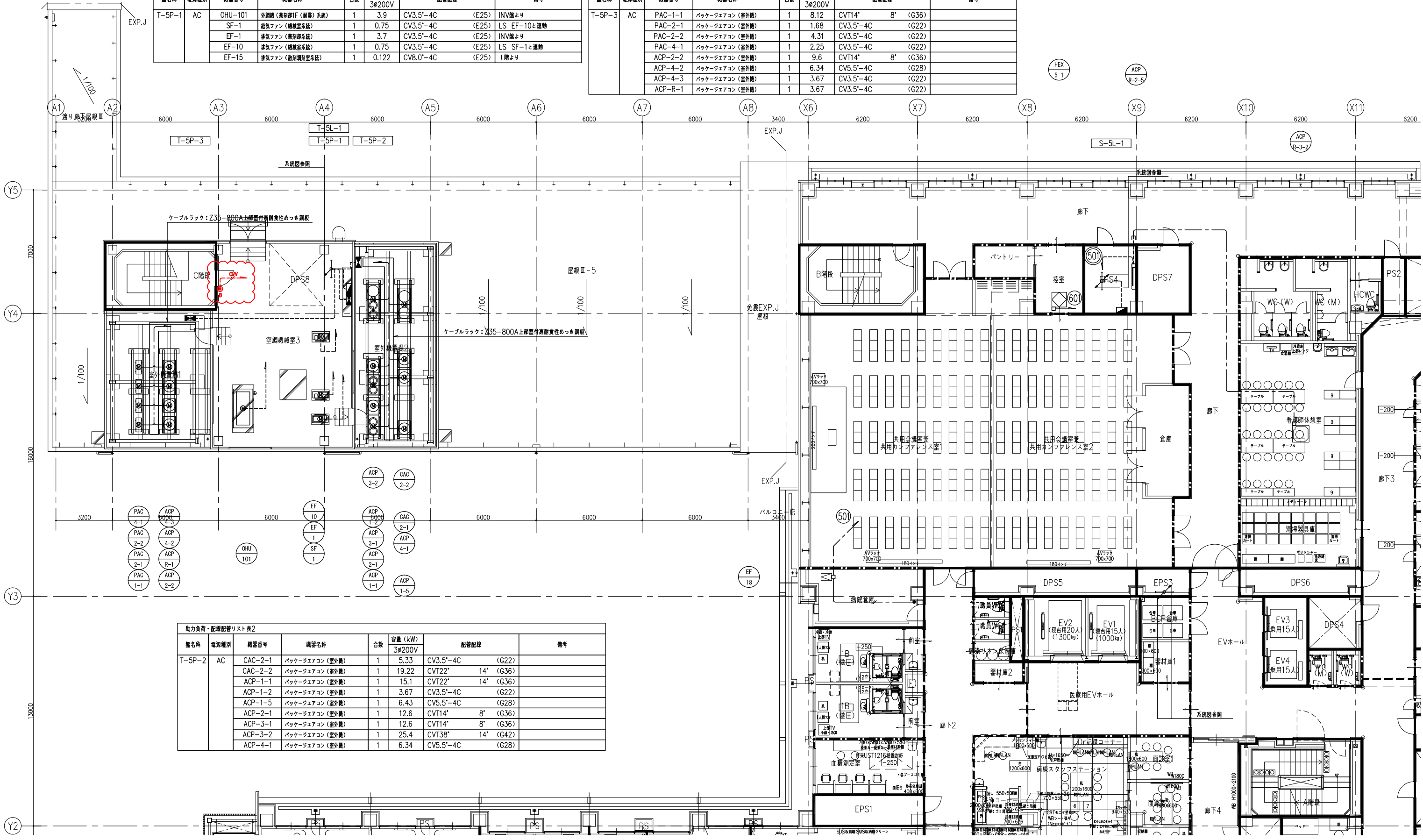
動力負荷・配線配管リスト表1							
盤名称	電源種別	機器番号	機器名称	台数	容量 (kW)	配管配線	備考
S-PHP-1	AC	EF-7	排気ファン (シミュレーション器材系統)	1	3φ200V 0.2	CV8.0'-4C (E39)	



機名	電源種別	機器番号	機器名称	台数	容量 (kW)		配管配線	備考
					3φ200V			
T-5P-1	AC	OHU-101	外調機 (東側部1F (新築) 系統)	1	3.9	CV3.5'-4C	(E25)	INV盤より
		SF-1	排気ファン (機械室系統)	1	0.75	CV3.5'-4C	(E25)	LS EF-10と連動
		EF-1	排気ファン (東側部系統)	1	3.7	CV3.5'-4C	(E25)	INV盤より
		EF-10	排気ファン (機械室系統)	1	0.75	CV3.5'-4C	(E25)	LS SF-1と連動
		EF-15	排気ファン (動調制御室系統)	1	0.122	CV8.0'-4C	(E25)	1階より

機名	電源種別	機器番号	機器名称	台数	容量 (kW)		配管配線	備考
					3φ200V			
T-5P-3	AC	PAC-1-1	パッケージエアコン (室外機)	1	8.12	CVT14'	8" (G36)	
		PAC-2-1	パッケージエアコン (室外機)	1	1.68	CV3.5'-4C	(G22)	
		PAC-2-2	パッケージエアコン (室外機)	1	4.31	CV3.5'-4C	(G22)	
		PAC-4-1	パッケージエアコン (室外機)	1	2.25	CV3.5'-4C	(G22)	
		ACP-2-2	パッケージエアコン (室外機)	1	9.6	CVT14'	8" (G36)	
		ACP-4-2	パッケージエアコン (室外機)	1	6.34	CV5.5'-4C	(G28)	
		ACP-4-3	パッケージエアコン (室外機)	1	3.67	CV3.5'-4C	(G22)	
		ACP-R-1	パッケージエアコン (室外機)	1	3.67	CV3.5'-4C	(G22)	

機名	電源種別	機器番号	機器名称	台数	容量 (kW)		配管配線	備考
					3φ200V			
T-5P-2	AC	CAC-2-1	パッケージエアコン (室外機)	1	5.33	CV3.5'-4C	(G22)	
		CAC-2-2	パッケージエアコン (室外機)	1	19.22	CVT22'	14" (G36)	
		ACP-1-1	パッケージエアコン (室外機)	1	15.1	CVT22'	14" (G36)	
		ACP-1-2	パッケージエアコン (室外機)	1	3.67	CV3.5'-4C	(G22)	
		ACP-1-5	パッケージエアコン (室外機)	1	6.43	CV5.5'-4C	(G28)	
		ACP-2-1	パッケージエアコン (室外機)	1	12.6	CVT14'	8" (G36)	
		ACP-3-1	パッケージエアコン (室外機)	1	12.6	CVT14'	8" (G36)	
		ACP-3-2	パッケージエアコン (室外機)	1	25.4	CVT38'	14" (G42)	
		ACP-4-1	パッケージエアコン (室外機)	1	6.34	CV5.5'-4C	(G28)	



設計業務名 山梨大学(医病)病棟Ⅲ新営その他設備実施設計業務
 山梨大学施設・環境部
 部長 課長 補佐 担当

建築設備設計研究所
 Kenchiku Setubi Sokkai Kenkyusho
 一般建築士事務所 東京都知事登録 第22614号 一般建築士登録 第87946号 金子 義
 施設設計一般建築士登録 第668号 金子 義

approved 工事名 山梨大学(医病)病棟Ⅲ新営電気設備工事
 checked title 幹線・動力設備 5階平面図
 drawing no. E-1106
 draw date scale A1: 1:100 A3: 1:200
 trade serial no.

動力負荷・配線配管リスト表1							
盤名称	電源種別	機器番号	機器名称	台数	容量 (kW) 3φ200V	配管配線	備考
S-PHP-1	AC	SF-5	給気ファン (機械室系統)	1	1.5	CV3.5'-4C (E25)	LS EF-14と連動
		EF-2	排気ファン (安全キャビネット系統)	1	0.75	CV3.5'-4C (E25)	LS 免震棟1F安全キャビネットと連動
		EF-4	排気ファン (MEセンター系統)	1	1.5	CV3.5'-4C (E25)	LS INV盤より
		EF-6	排気ファン (医療情報部系統)	1	0.75	CV3.5'-4C (E25)	LS INV盤より
		EF-7	排気ファン (シミュレーション室材料系系統)	1	0.2	CV8.0'-4C (E39)	4階より
		EF-14	排気ファン (機械室系統)	1	0.75	CV3.5'-4C (E25)	LS SF-5と連動
		SF-7	給気ファン (安全キャビネット系統)	1	0.75	CV3.5'-4C (E25)	LS EF-2と連動
		OHU-402	外調機 (MEセンター・手術部系統)	1	7.7	CVT14' 8" (E39)	LS INV盤より
OHU-401	外調機 (医療情報部系統)	1	3.9	CV3.5'-4C (E25)	LS INV盤より		
CHP-1	空調用冷凍ポンプ	2	5.5	CV3.5'-4C (E25)	LS INV盤より		

動力負荷・配線配管リスト表2							
盤名称	電源種別	機器番号	機器名称	台数	容量 (kW) 3φ200V	配管配線	備考
S-PHP-2	AC	PAC-1-2	パッケージエアコン (室外機)	1	1.68	CV3.5'-4C (G22)	
		PAC-1-3	パッケージエアコン (室外機)	1	1.4	CV3.5'-4C (G22)	
		PAC-1-4	パッケージエアコン (室外機)	1	1.68	CV3.5'-4C (G22)	
		PAC-2-3	パッケージエアコン (室外機)	1	1.68	CV3.5'-4C (G22)	
		PAC-3-1	パッケージエアコン (室外機)	1	1.68	CV3.5'-4C (G22)	
		PAC-5-1	パッケージエアコン (室外機)	1	2.25	CV3.5'-4C (G22)	
		PAC-6-1	パッケージエアコン (室外機)	1	4.3	CV3.5'-4C (G22)	
		PAC-7-1	パッケージエアコン (室外機)	1	4.3	CV3.5'-4C (G22)	
AC-GC	SMF-1	排気ファン	1	18.5	FPT22' 8" (G36)	Y-Δ	

動力負荷・配線配管リスト表3							
盤名称	電源種別	機器番号	機器名称	台数	容量 (kW) 3φ200V	配管配線	備考
S-PHP-3	AC	RR-1	モジュールHPター	4	60.6	CVT100' 22" (G82)	

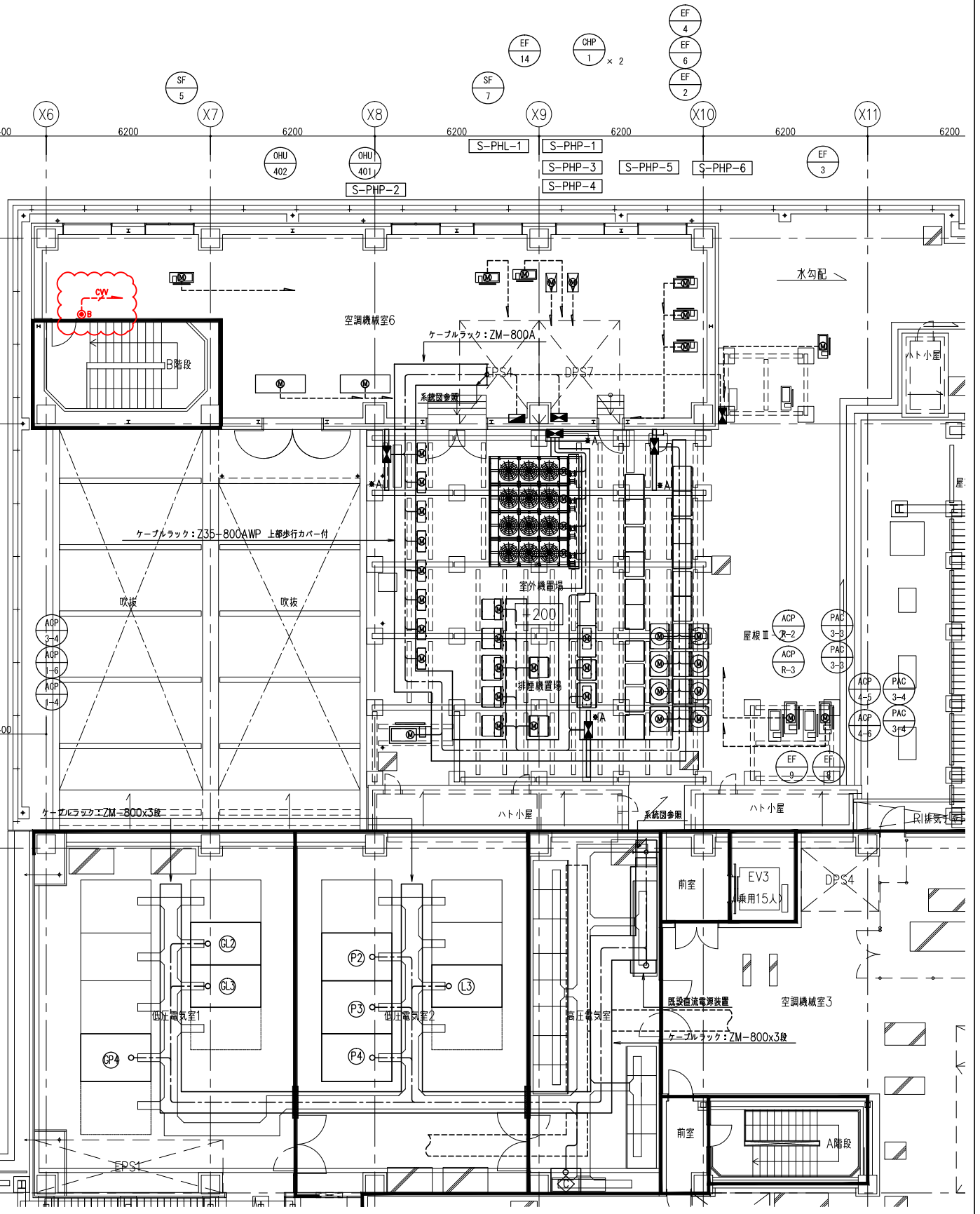
動力負荷・配線配管リスト表4							
盤名称	電源種別	機器番号	機器名称	台数	容量 (kW) 3φ200V	配管配線	備考
S-PHP-4	AC	ACP-1-3	パッケージエアコン (室外機)	1	3.67	CV3.5'-4C (G22)	
		ACP-1-4	パッケージエアコン (室外機)	1	12.9	CVT14' 8" (G36)	
		ACP-1-6	パッケージエアコン (室外機)	1	6.34	CV5.5'-4C (G28)	
		ACP-2-3	パッケージエアコン (室外機)	1	3.67	CV3.5'-4C (G22)	
		ACP-2-4	パッケージエアコン (室外機)	1	6.34	CV3.5'-4C (G28)	
		ACP-2-5	パッケージエアコン (室外機)	1	3.67	CV3.5'-4C (G22)	
		ACP-2-6	パッケージエアコン (室外機)	1	3.67	CV3.5'-4C (G22)	
		ACP-3-3	パッケージエアコン (室外機)	1	3.67	CV3.5'-4C (G22)	
		ACP-3-4	パッケージエアコン (室外機)	1	30.2	CVT60' 22" (G70)	
		ACP-4-4	パッケージエアコン (室外機)	1	3.67	CV3.5'-4C (G22)	

動力負荷・配線配管リスト表5							
盤名称	電源種別	機器番号	機器名称	台数	容量 (kW) 3φ200V	配管配線	備考
S-PHP-5	AC	PAC-3-3	パッケージエアコン (室外機)	2	3.97	CV3.5'-4C (G22)	
		PAC-3-4	パッケージエアコン (室外機)	2	3.97	CV5.5'-4C (G28)	
		ACP-4-5	パッケージエアコン (室外機)	1	6.34	CV5.5'-4C (G28)	
		ACP-4-6	パッケージエアコン (室外機)	1	6.34	CV5.5'-4C (G28)	
		ACP-R-2	パッケージエアコン (室外機)	1	6.34	CV5.5'-4C (G28)	
		ACP-R-3	パッケージエアコン (室外機)	1	12.6	CVT14' 8" (G36)	

動力負荷・配線配管リスト表6							
盤名称	電源種別	機器番号	機器名称	台数	容量 (kW) 3φ200V	配管配線	備考
S-PHP-6	AC	EF-3	排気ファン (WC系統)	1	2.2	CV3.5'-4C (G22)	INV盤より
		EF-8	排気ファン (臨床教育センター系統)	1	2.2	CV3.5'-4C (G22)	INV盤より
		EF-9	排気ファン (臨床教育センター系統)	1	2.2	CV3.5'-4C (G22)	INV盤より

注記
 図中、■Aは鉄骨梁を示し、仕様がH鋼 (100×100×6 t) とする

機器一覧表	
機器番号	機器名称
Ⓛ3	低圧一般電灯 (2)
Ⓟ2	低圧一般動力 (2)
Ⓟ3	低圧一般動力 (3)
Ⓟ4	低圧一般動力 (4)
Ⓛ2	低圧発電電灯 (2)
Ⓛ3	低圧発電電灯 (3)
Ⓟ4	低圧発電動力 (4)
◇	電気室接地端子盤



幹線番号	負荷名称	遮断容量	負荷容量	ケーブルサイズ	備考
<p>低圧一般電灯盤(1)</p> <p>1#300kVA 6600 /210-105V</p> <p>(合計: 368.560 kVA)</p>					
盤内	SPD主幹	MCCB 3P 225/225AT			クラスI
L101	R-1L-1	MCCB 3P 225/175AT	32.860 kVA	EM-CET 150"	
L102	1L-2麻痺	MCCB 3P 225/125AT	23.070 kVA	EM-CET 100"	
L103	1L-3A遊戯	MCCB 3P 100/75AT	14.150 kVA	EM-CET 60"	
L104	R-2L-1	MCCB 3P 400/300AT	57.210 kVA	EM-CET 150"x2	
L105	R-2L-1	MCCB 3P 400/350AT	61.900 kVA	EM-CET 150"x2	
L106	R-3L-1	MCCB 3P 225/225AT	44.660 kVA	EM-CET 200"	
L107	R-3L-1	MCCB 3P 400/350AT	59.800 kVA	EM-CET 150"x2	
L108	R-4L-1	MCCB 3P 400/400AT	74.910 kVA	EM-CET 150"x2	
L109	予備	MCCB 3P 225/125AT	kVA		
L110	予備	MCCB 3P 100/100AT	kVA		
L1B1	電源TR (GL1) 送電用	MCCB 3P 1600/1600AT		EM-CET 325"x2	可調整型 メンテナンス用
<p>低圧一般電灯盤(2)</p> <p>1#300kVA 6600 /210-105V</p> <p>(合計: 285.32 kVA)</p>					
盤内	SPD主幹	MCCB 3P 225/225AT			クラスI
L201	R-4L-1	MCCB 3P 225/200AT	35.200 kVA	EM-CET 150"	
L202	R-5L-1	MCCB 3P 400/300AT	51.140 kVA	EM-CET 200"	
L203	R-5L-1	MCCB 3P 400/400AT	74.500 kVA	EM-CET 150"x2	
L204	R-6L-1	MCCB 3P 400/250AT	49.680 kVA	EM-CET 200"	
L205	R-6L-1	MCCB 3P 400/400AT	74.800 kVA	EM-CET 150"x2	
L206	予備	MCCB 3P 225/125AT	kVA		
L207	予備	MCCB 3P 225/125AT	kVA		
L208	予備	MCCB 3P 100/100AT	kVA		
L2B1	電源TR (GL2) 送電用	MCCB 3P 1600/1600AT		EM-CET 325"x2	可調整型 メンテナンス用
<p>低圧一般電灯盤(3)</p> <p>1#300kVA 6600 /210-105V</p> <p>(合計: 470.1 kVA)</p>					
盤内	SPD主幹	MCCB 3P 225/225AT			クラスI
L301	S-1L-1	MCCB 3P 225/225AT	40.2 kVA	CVT 200"	
L302	S-1L-2	MCCB 3P 225/200AT	40.0 kVA	CVT 200"	
L303	S-2L-2,S-3L-2	MCCB 3P 400/350AT	61.8 kVA	CVT 250"	
L304	S-4L-2,S-4L-2	MCCB 3P 400/350AT	62.1 kVA	CVT 250"	
L305	S-4L-1,S-3L-1,S-2L-1	MCCB 3P 225/200AT	39.6 kVA	CVT 150"	
L306	S-7L-1,S-PHL-1,S-6L-1	MCCB 3P 225/225AT	42.6 kVA	CVT 150"	
L307	T-1L-1,T-1L-2,T-2L-1	MCCB 3P 225/150AT	29.8 kVA	CVT 200"	
L308	T-2L-2,T-2L-1	MCCB 3P 400/300AT	59.7 kVA	CVT 200"	
L309	T-3L-1,T-3L-1	MCCB 3P 400/300AT	59.3 kVA	CVT 250"	
L310	T-4L-1,T-5L-1	MCCB 3P 225/175AT	35.0 kVA	CVT 250"	
L3B1	電源TR (GL3) 送電用	MCCB 3P 1600/1600AT		EM-CET 325"x2	可調整型 メンテナンス用

幹線番号	負荷名称	遮断容量	負荷容量	ケーブルサイズ	備考
<p>低圧一般動力盤(1)</p> <p>3#300kVA 6600 /210V</p> <p>(合計: 46.75kW + 24.66kVA)</p>					
盤内	SPD主幹	MCCB 3P 225/225AT			クラスI
P101	1P-1	MCCB 3P 225/125AT	19.95 kW	EM-CET 100"	
P102	2P-1	MCCB 3P 50/50AT	7.35 kW	EM-CET 38"	
P103	3P-1	MCCB 3P 50/50AT	3.75 kW	EM-CET 14"	
P104	4P-1	MCCB 3P 50/50AT	4.45 kW	EM-CET 14"	
P105	5P-1	MCCB 3P 50/50AT	3.75 kW	EM-CET 14"	
P106	6P-1	MCCB 3P 50/50AT	3.75 kW	EM-CET 14"	
P107	7P-1	MCCB 3P 50/50AT	3.75 kW	EM-CET 14"	
P108	直流電源装置	MCCB 3P 225/125AT	24.66 kVA	EM-CET 150"	
	予備	MCCB 3P 225/125AT	kVA		
P1B1	電源TR (GP1) 送電用	MCCB 3P 1600/1600AT		EM-CET 325"x3	可調整型 メンテナンス用
<p>低圧一般動力盤(2)</p> <p>3#300kVA 6600 /210V</p> <p>(合計: 202.57kW)</p>					
盤内	SPD主幹	MCCB 3P 225/225AT			クラスI
P201	RP-1	MCCB 3P 50/50AT	0.75 kW	EM-CET 14"	
P202	RP-2	MCCB 3P 400/300AT	49.33 kW	EM-CET 150"	
P203	RP-3	MCCB 3P 400/300AT	62.34 kW	EM-CET 200"	
P204	RP-3	MCCB 3P 225/150AT	37.08 kW	EM-CET 38"	
P205	地中熱機制御装置	MCCB 3P 100/100AT	25.40 kVA	EM-CET 60"	
P206	T-1P-1	MCCB 3P 100/100AT	8.70 kVA	CVT 22"	ブレーカ交換
P207	S-PHP-2	MCCB 3P 225/125AT	18.97 kVA	CVT 22"	ブレーカ交換
P2B1	電源TR (GP2) 送電用	MCCB 3P 1600/1600AT		EM-CET 325"x3	可調整型 メンテナンス用
<p>低圧一般動力盤(3)</p> <p>3#300kVA 6600 /210V</p> <p>(合計: 271.63kW)</p>					
盤内	SPD主幹	MCCB 3P 225/225AT			クラスI
P301	T-5P-2	MCCB 3P 225/225AT	39.65 kVA	CVT 100"	ブレーカ交換
P302	T-5P-2	MCCB 3P 225/200AT	35.30 kVA	CVT 100"	ブレーカ交換
P303	T-5P-2	MCCB 3P 225/200AT	31.74 kVA	CVT 100"	ブレーカ交換
P304	T-5P-3	MCCB 3P 225/225AT	39.64 kVA	CVT 100"	ブレーカ交換
P305	S-PHP-4	MCCB 3P 225/200AT	34.7 kVA	CVT 60"	ブレーカ交換
P306	S-PHP-4	MCCB 3P 225/225AT	43.1 kVA	CVT 100"	ブレーカ交換
P307	S-PHP-5	MCCB 3P 400/250AT	47.5 kVA	CVT 100"	ブレーカ交換
P3B1	電源TR (GP3) 送電用	MCCB 3P 1600/1600AT		EM-CET 325"x3	可調整型 メンテナンス用

幹線番号	負荷名称	遮断容量	負荷容量	ケーブルサイズ	備考
<p>低圧一般動力盤(4)</p> <p>3#300kVA 6600 /210V</p> <p>(合計: 302.02kW)</p>					
盤内	SPD主幹	MCCB 3P 225/225AT			クラスI
P401	T-5P-1	MCCB 3P 50/50AT	9.22 kVA	CVT 22"	
P402	S-6P-1	MCCB 3P 50/50AT	8.70 kVA	CVT 14"	
P403	S-7P-1	MCCB 3P 50/50AT	6.30 kVA	CV8-3C	
P404	S-PHP-1	MCCB 3P 225/175AT	28.80 kVA	CVT 60"	
P405	S-PHP-3	MCCB 3P 400/250AT	60.60 kVA	CVT 150"	
P406	S-PHP-3	MCCB 3P 400/250AT	60.60 kVA	CVT 150"	
P407	S-PHP-3	MCCB 3P 400/250AT	60.60 kVA	CVT 150"	
P408	S-PHP-3	MCCB 3P 400/250AT	60.60 kVA	CVT 150"	
P409	S-PHP-6	MCCB 3P 50/50AT	6.60 kVA	CV8-3C	
P4B1	電源TR (GP4) 送電用	MCCB 3P 1600/1600AT		EM-CET 325"x3	可調整型 メンテナンス用

注 記)

1. SPDクラスはクラスIとし、仕様は下記による。
インパルス放電電流: 50kA/1線 (10/350μs)
公称放電電流: 50kA/1線 (8/20μs)
225AF/225AT以上の警報接点付配線用遮断器とする。

2. 図中 は今回工事範囲を示す。

設計業務名 山梨大学(医病)病棟Ⅲ新営その他設備実施設計業務
山梨大学施設・環境部
部長 課長 補佐 担当

建築設備設計研究所
Kenchiku Setsubi Sekkai Kenkyusho
一般建築士事務所 東京都知事登録 第22614号 一般建築士登録 第87946号 金子 真
施設設計一般建築士登録 第668号 金子 真

approved 工事名 山梨大学(医病)病棟Ⅲ新営電気設備工事 trade
checked title 受変電設備 配電盤リスト(1) drawing no. E-2003
drawn date scale A1: NS A3: NS serial no.

幹線番号	負荷名称	遮断容量	負荷容量	ケーブルサイズ	備考
<p>低圧発電機力盤(1)</p> <p>1*300kVA 6600 /210-105V</p> <p>(合計: 278.150 kVA)</p>					
SPD主幹	MCCB 3P 225/225AT				クラスI
GL101	R-1L-1	MCCB 3P 225/125AT	20.290 kVA	EM-CET 100'	
GL102	1L-2麻痺、1L-3入退院	MCCB 3P 50/30AT	3.020 kVA	EM-CET 38'	
GL103	R-2L-1	MCCB 3P 400/300AT	50.120 kVA	EM-CET 250'	
GL104	R-3L-1	MCCB 3P 400/250AT	45.940 kVA	EM-CET 200'	
GL105	R-4L-1	MCCB 3P 400/300AT	55.210 kVA	EM-CET 200'	
GL106	R-5L-1	MCCB 3P 400/300AT	50.560 kVA	EM-CET 200'	
GL107	R-6L-1	MCCB 3P 400/300AT	53.010 kVA	EM-CET 200'	
GL108	予備	MCCB 3P 225/125AT	kVA		
GL109	予備	MCCB 3P 225/125AT	kVA		
GL110	予備	MCCB 3P 225/125AT	kVA		
<p>室内 所内電線</p> <p>室内 絶縁監視装置電源</p>					
<p>低圧発電機力盤(2)</p> <p>1*300kVA 6600 /210-105V</p> <p>(合計: 173.15 kVA)</p>					
SPD主幹	MCCB 3P 225/225AT				クラスI
GL201	R-7L-1	MCCB 3P 400/250AT	45.650 kVA	EM-CET 150'	
GL202	R-7L-1	MCCB 3P 225/225AT	42.000 kVA	EM-CET 150'	
GL203	R-RL-1	MCCB 3P 50/30AT	1.7000 kVA	EM-CET 14'	
GL204	T-1L-2	MCCB 3P 225/225AT	41.2 kVA	CVT 150'	ブレーカ交換
GL205	T-1L-1,T-2L-1,T-2L-2	MCCB 3P 225/125AT	22.7 kVA	CVT 100'	ブレーカ交換
GL206	T-3L-1,T-4L-1,T-5L-1	MCCB 3P 100/100AT	19.9 kVA	CVT 100'	ブレーカ交換
GL207	直流電源装置	MCCB 3P 225/200AT	35.000 kVA	EM-CET 100'	
GL208	予備	MCCB 3P 225/125AT	kVA		
GL209	予備	MCCB 3P 225/125AT	kVA		
GL210	予備	MCCB 3P 225/125AT	kVA		
<p>低圧発電機力盤(3)</p> <p>1*300kVA 6600 /210-105V</p> <p>(合計: 318.8 kVA)</p>					
SPD主幹	MCCB 3P 225/225AT				クラスI
GL301	予備	MCCB 3P 225/125AT	kVA		
GL302	S-2L-1,S-2L-2	MCCB 3P 225/150AT	26.3 kVA	CVT 100'	
GL303	S-1L-1,S-1L-2	MCCB 3P 400/250AT	45.6 kVA	CVT 150'	
GL304	S-4L-1,-2,S-3L-1,-2	MCCB 3P 225/225AT	43.2 kVA	CVT 150'	
GL305	S-3L-3,S-3L-4	MCCB 3P 400/350AT	69.5 kVA	CVT 250'	
GL306	S-3L-5	MCCB 3P 225/225AT	41.6 kVA	CVT 150'	
GL307	S-3L-6	MCCB 3P 225/225AT	41.6 kVA	CVT 150'	
GL308	S-3L-7	MCCB 3P 100/100AT	19.0 kVA	CVT 60'	
GL309	S-7L-1,S-PHL-1,S-6L-1,S-7L-1	MCCB 3P 225/175AT	32.0 kVA	CVT 100'	
GL310	予備	MCCB 3P 225/125AT	kVA		

幹線番号	負荷名称	遮断容量	負荷容量	ケーブルサイズ	備考
<p>低圧発電機力盤(1)</p> <p>3*500kVA 6600 /210V</p> <p>(合計: 465.58kW)</p>					
SPD主幹	MCCB 3P 225/225AT				クラスI
GP101	1P-1	MCCB 3P 400/400AT	58.32 kW	EM-CET 200'	
GP102	2P-1,3P-1,4P-1,5P-1,6P-1	MCCB 3P 400/400AT	68.56 kW	EM-CET 200'	
GP103	7P-1	MCCB 3P 100/75AT	11.65 kW	EM-CET 38'	
GP104	RP-1	MCCB 3P 50/30AT	0.45 kW	EM-CET 22'	
GP105	RP-2	MCCB 3P 200/150AT	30.00 kW	EM-CET 100'	
GP106	RP-2	MCCB 3P 200/150AT	30.00 kW	EM-CET 100'	
GP107	RP-2	MCCB 3P 200/150AT	30.00 kW	EM-CET 100'	
GP108	RP-2	MCCB 3P 225/125AT	15.00 kW	EM-CET 22'	
GP109	RP-2	MCCB 3P 225/125AT	15.00 kW	EM-CET 22'	
GP110	RP-2	MCCB 3P 225/125AT	15.00 kW	EM-CET 22'	
GP111	RP-2	MCCB 3P 50/50AT	7.4 kW	EM-CET 14'	
GP112	RP-2	MCCB 3P 225/125AT	21.7 kW	EM-CET 38'	
GP113	RP-2	MCCB 3P 200/150AT	30.50 kW	EM-CET 100'	
GP114	RP-2	MCCB 3P 200/150AT	30.50 kW	EM-CET 100'	
GP115	RP-2	MCCB 3P 200/150AT	30.50 kW	EM-CET 100'	
GP116	RP-2	MCCB 3P 200/150AT	30.50 kW	EM-CET 100'	
GPE101	RP-2	MCCB 3P 225/150AT	29.50 kW	EM-FPT 100'	
GPE102	RP-3	MCCB 3P 100/75AT	11.00 kW	EM-FPT 38'	
<p>低圧発電機力盤(2)</p> <p>3*500kVA 6600 /210V</p> <p>(合計: 512.40kW)</p>					
SPD主幹	MCCB 3P 225/200AT				クラスI
GP201	RP-3	MCCB 3P 225/150AT	30.50 kW	EM-CET 100'	
GP202	RP-3	MCCB 3P 225/150AT	30.50 kW	EM-CET 100'	
GP203	RP-3	MCCB 3P 225/150AT	30.50 kW	EM-CET 100'	
GP204	RP-3	MCCB 3P 225/150AT	30.50 kW	EM-CET 100'	
GP205	RP-3	MCCB 3P 225/150AT	30.50 kW	EM-CET 100'	
GP206	RP-3	MCCB 3P 225/150AT	30.50 kW	EM-CET 100'	
GP207	RP-3	MCCB 3P 225/150AT	30.50 kW	EM-CET 100'	
GP208	RP-3	MCCB 3P 225/150AT	30.50 kW	EM-CET 100'	
GP209	RP-3	MCCB 3P 225/150AT	30.50 kW	EM-CET 100'	
GP210	RP-3	MCCB 3P 225/150AT	30.50 kW	EM-CET 100'	
GP211	RP-3	MCCB 3P 225/150AT	30.50 kW	EM-CET 100'	
GP212	RP-3	MCCB 3P 225/150AT	30.50 kW	EM-CET 100'	
GP213	RP-3	MCCB 3P 225/150AT	30.50 kW	EM-CET 100'	
GP214	RP-3	MCCB 3P 225/150AT	30.50 kW	EM-CET 100'	
GP215	RP-3	MCCB 3P 225/150AT	30.50 kW	EM-CET 100'	
GP216	RP-3	MCCB 3P 225/150AT	30.50 kW	EM-CET 100'	
GP217	RP-3	MCCB 3P 225/125AT	24.40 kW	EM-CET 38'	

幹線番号	負荷名称	遮断容量	負荷容量	ケーブルサイズ	備考
<p>低圧発電機力盤(3)</p> <p>3*500kVA 6600 /210V</p> <p>(合計: 139.40kW)</p>					
SPD主幹	MCCB 3P 225/225AT				クラスI
GP301	RP-3	MCCB 3P 50/50AT	4.40 kVA	EM-CET 14'	
GP302	EV制御機1~3	MCCB 3P 225/225AT	45.00 kVA	EM-CET 200'	
GP303	EV制御機4~5	MCCB 3P 225/175AT	30.00 kVA	EM-CET 150'	
GP304	太陽光パワーコンディショナ	ELCB 3P 50/50AT	10.000 kVA	EM-CET 14'	感電電流100mA (逆接続可能)
GP305	太陽光パワーコンディショナ	ELCB 3P 50/50AT	10.000 kVA	EM-CET 14'	感電電流100mA (逆接続可能)
GP306	予備	ELCB 3P 50/50AT	(10.000) kVA		感電電流100mA (逆接続可能)
GP307	予備	ELCB 3P 50/50AT	(10.000) kVA		感電電流100mA (逆接続可能)
GP308	予備	ELCB 3P 50/50AT	(10.000) kVA		感電電流100mA (逆接続可能)
GP309	予備	ELCB 3P 50/50AT	(10.000) kVA		感電電流100mA (逆接続可能)
<p>低圧発電機力盤(4)</p> <p>3*500kVA 6600 /210V</p> <p>(合計: 112.1kW)</p>					
SPD主幹	MCCB 3P 225/225AT				クラスI
GP401	T-1P-1	MCCB 3P 50/50AT	7.6 kVA	CVT 22'	
GP402	S-3P-1	MCCB 3P 225/200AT	36 kVA	CVT 100'	
GP403	S-3P-1	MCCB 3P 225/225AT	39 kVA	CVT 100'	
GP404	S-PHP-2	MCCB 3P 225/125AT	18.5 kVA	FPT 60'	
GP405	EV制御機6	MCCB 3P 50/50AT	5.0 kVA	CVT 22'	
GP406	EV制御機7	MCCB 3P 50/50AT	6.0 kVA	CVT 22'	
<p>予備 MCCB 3P 225/225AT kVA</p> <p>予備 MCCB 3P 225/225AT kVA</p> <p>予備 MCCB 3P 225/225AT kVA</p> <p>予備 MCCB 3P 225/125AT kVA</p> <p>予備 MCCB 3P 225/125AT kVA</p> <p>予備 MCCB 3P 225/225AT kVA</p> <p>予備 MCCB 3P 225/225AT kVA</p> <p>予備 MCCB 3P 225/225AT kVA</p> <p>予備 MCCB 3P 225/225AT kVA</p> <p>予備 MCCB 3P 225/225AT kVA</p> <p>予備 MCCB 3P 225/225AT kVA</p> <p>予備 MCCB 3P 225/225AT kVA</p> <p>予備 MCCB 3P 100/100AT kVA</p>					

注 記)

1. SPDクラスはクラスIとし、仕様は下記による。
インパルス放電電流: 50kA/1線 (10/350μs)
公称放電電流: 50kA/1線 (8/20μs)
225AF/225AT以上の警報標点付配線用遮断器とする。

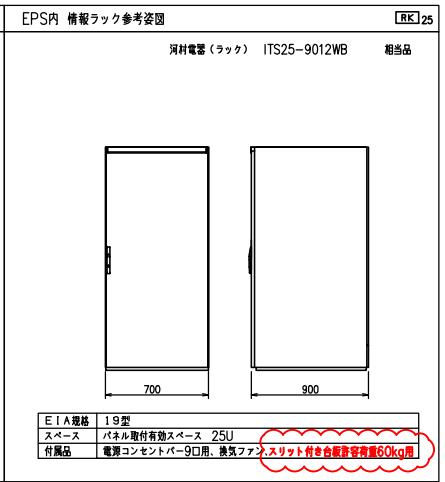
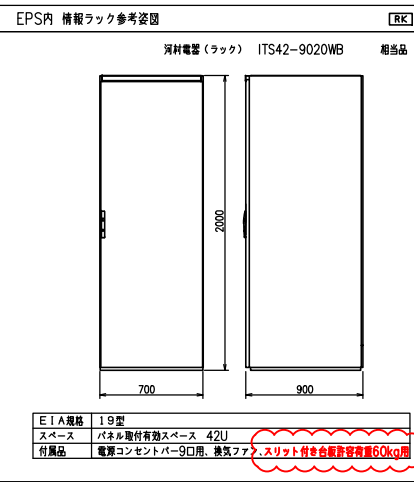
2. 図中 は今回工事範囲を示す。

設計業務名	山梨大学(医療)病棟Ⅲ新営その他設備実施設計業務			
	山梨大学施設・環境部			
部長	課長	補佐	担当	

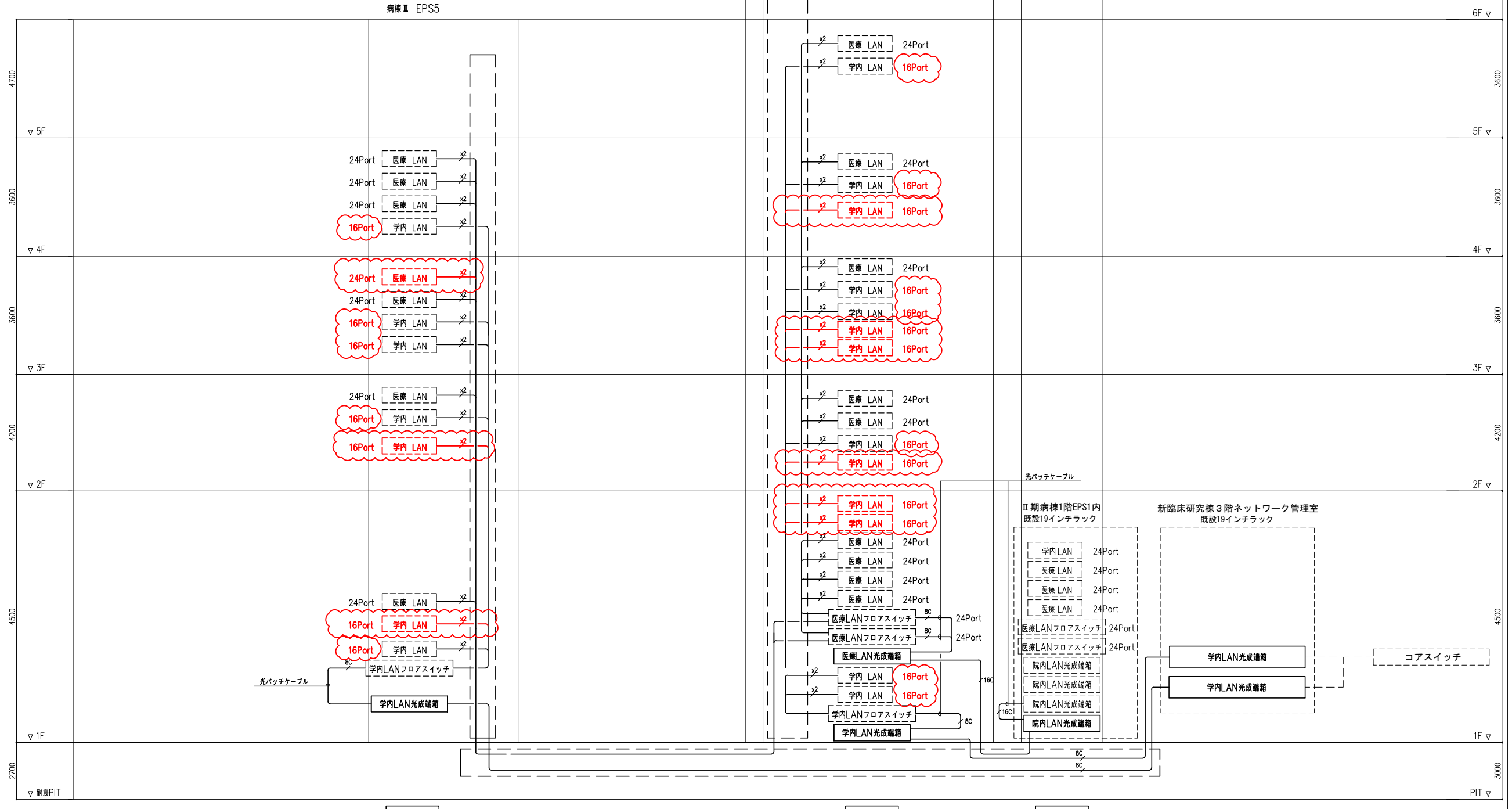
建築設備設計研究所
Kenchiku Setsubi Sekkai Kenkyusho
一級建築士事務所 東京都中央区 第22614号 一級建築士登録 第87946号 金子 真
設備設計一級建築士登録 第668号 金子 真

approved	工事名	山梨大学(医療)病棟Ⅲ新営電気設備工事	trade
checked	title	受変電設備 配電盤リスト(2)	drawing no. E-2004
drawn	date	scale A1: NS A3: NS	serial no.

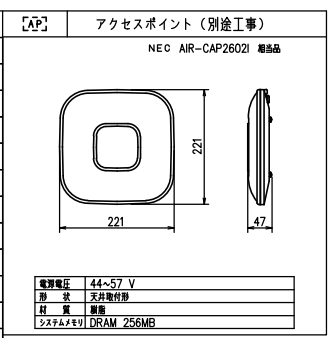
凡例	記号	名称	備 考
[RK]42	情報ラック	資材参照	
[RK]25	情報ラック	資材参照	
[医LAN]	エッジスイッチ	医療用 Port数は併記による(別途工事)	
[学LAN]	エッジスイッチ	学内用 Port数は併記による(別途工事)	
[医LANフロアスイッチ]	フロアスイッチ	医療用 Port数は併記による(別途工事)	
[学LANフロアスイッチ]	フロアスイッチ	学内用 Port数は併記による(別途工事)	
[医LAN光成箱]	光成箱	医療用 Port数は併記による	
[学LAN光成箱]	光成箱	学内用 Port数は併記による	
---	ケーブルラック	構内交換設備工事	
注 記			
1.特記なき配管配線は下記とする。			
記号	配 線		
x2	UTP0.5-4P (Cat6) x2		
8C	SM-8C		
16C	SM-16C		
2.図中破線の機器は既設機器とする。			



9口電源バー数量		
階数	EPS4	EPS5
1F	4	4
2F	4	4
3F	3	2
4F	2	2
5F	2	2



凡例	記号	名称	概要
①H	壁付LAN用アクトレット	医療LANx1	8極8芯x1
①G	壁付LAN用アクトレット	学内LANx1	8極8芯x1
②H	直天LAN用アクトレット	医療LANx1	8極8芯x1
②G	直天LAN用アクトレット	学内LANx1	8極8芯x1
③H	床付LAN用アクトレット	医療LANx1	8極8芯x1
③G	床付LAN用アクトレット	学内LANx1	8極8芯x1
④H	エッジスイッチ	医療用 Port数は傍記による (別途工事)	
④G	エッジスイッチ	学内用 Port数は傍記による (別途工事)	
⑤H	HUB	ポート数は傍記による (別途工事)	
[AP]	アクセスポイント	(別途工事)	
—	医療LAN配管配線		
—	学内LAN配管配線		



注記

1. 特記なき配管配線は下記とする。

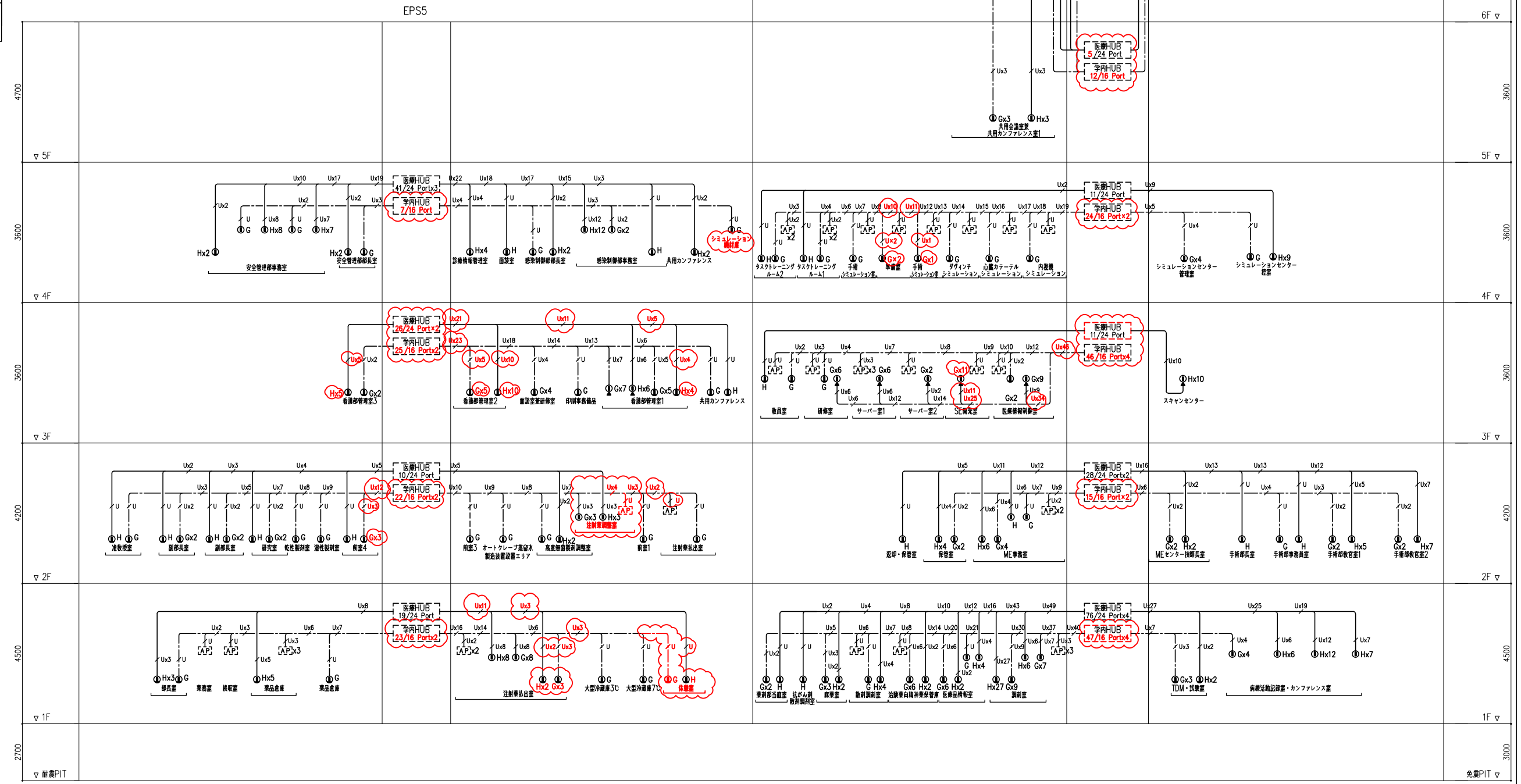
記号	配線
U	UTP0.5-4P (Cat6)
Um	UTP0.5-4P (Cat6) xn
e	空配管 呼び線1.2mm

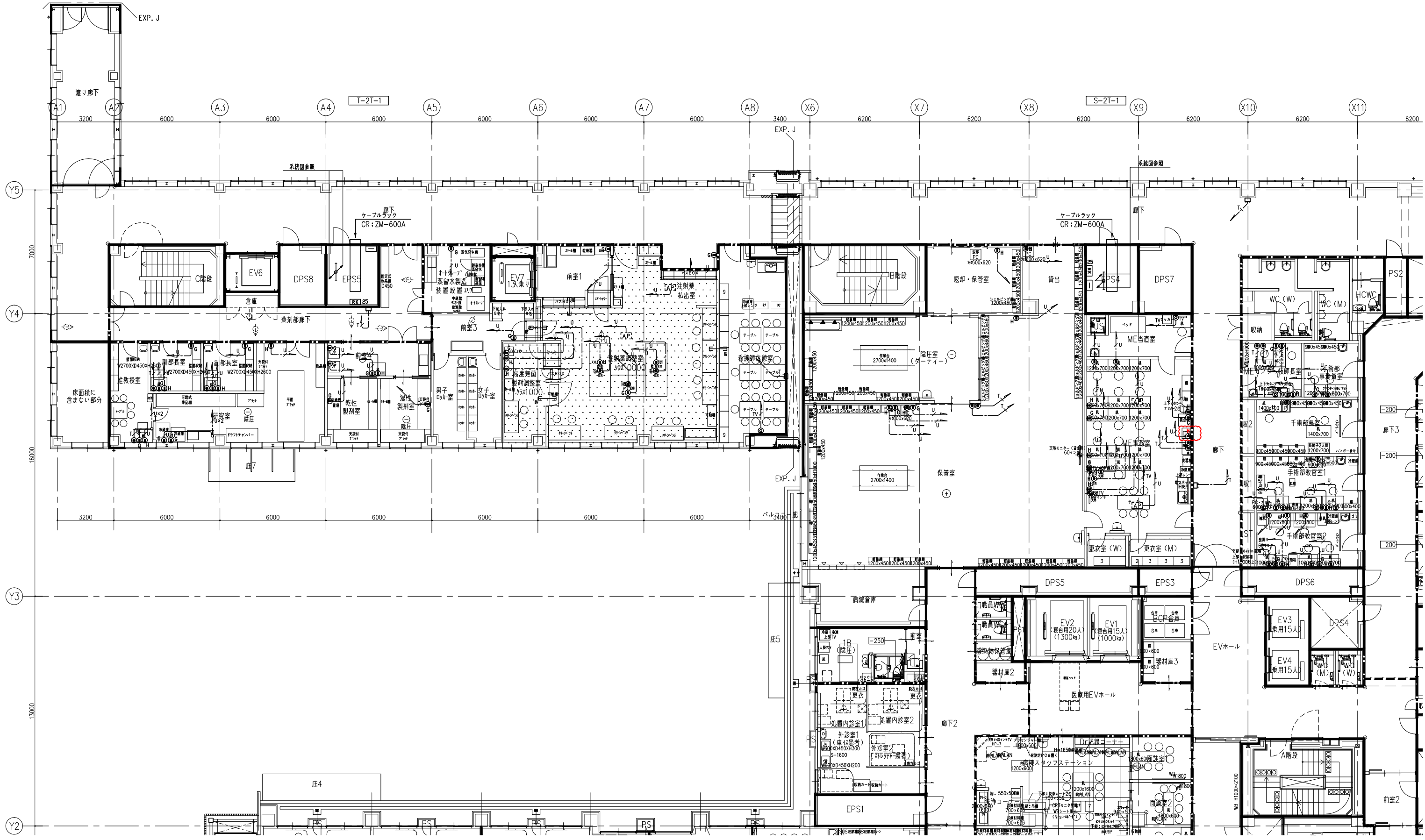
2. 特記なきHUBのポート数は下記とする。

ポート数	(別途工事)
8ポート	(別途工事)
16ポート	(別途工事)

3. エッジスイッチ二次側配管配線・アクトレットは全て本工事とする。

4. 下記LAN用アクトレットの色は指定色とする。
 医療LAN用: 青
 学内LAN用: 緑





設計業務名 山梨大学(医療)病棟Ⅲ新営その他設備実施設計業務
 山梨大学施設・環境部
 部長 課長 補佐 担当

建築設備設計研究所
 Kenchiku Setubi Sokkai Kenkyusho
 一般建築士事務所 東京都知事登録 第22614号 一般建築士登録 第87946号 金子 義
 設備設計一般建築士登録 第668号 金子 義

approved	工事名	山梨大学(医療)病棟Ⅲ新営電気設備工事	trade
checked	title	構内交換・構内情報通信網・テレビ共同受信設備 2階平面図	drawing no.
drawn	date	scale	E - 3008
		A1: 1:100	serial no.
		A3: 1:200	

凡例

記号	名称	摘要
□	端子盤	
▽	CATV/BS・CS増幅器	CATV・SH-1
⊕	1分岐器	SH-C1
⊖	2分配器	SH-D2
⊗	4分配器	SH-D4
⊘	6分配器	SH-D6
⊙	テレビ端子(1端子型)	SH-7F
~	ダミー抵抗	
≡	ケーブルラック	構内交換設備工事

注記)
1. 特記無き配管配線は下記とする。

記号	配線	保護管 (PF)
— / 10	S-10C-FB	保護管 (PF28)
— / 7	S-7C-FB	保護管 (PF22)
— / 5	S-5C-FB	保護管 (PF22)

