

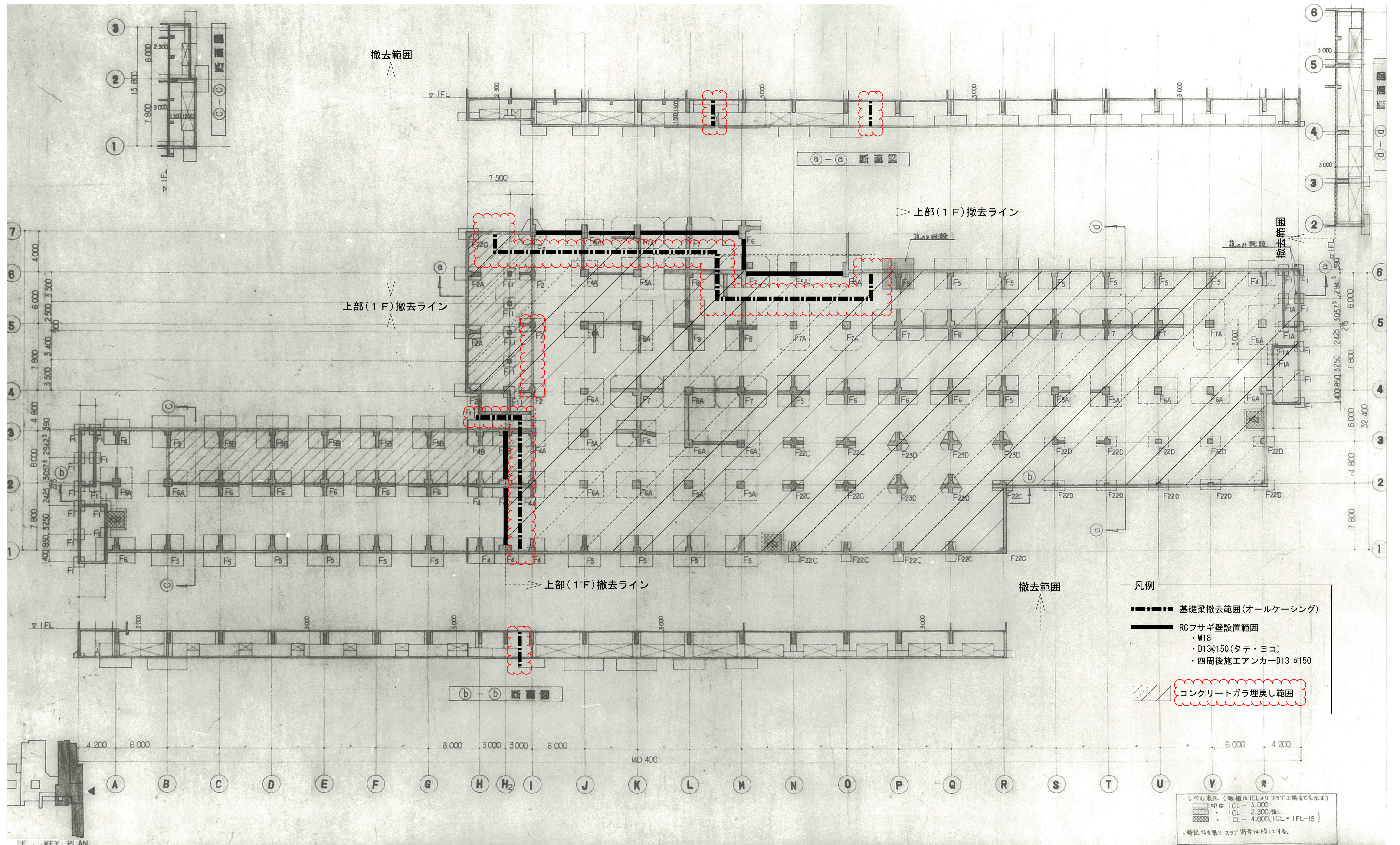
図面変更指示書

2020年3月5日

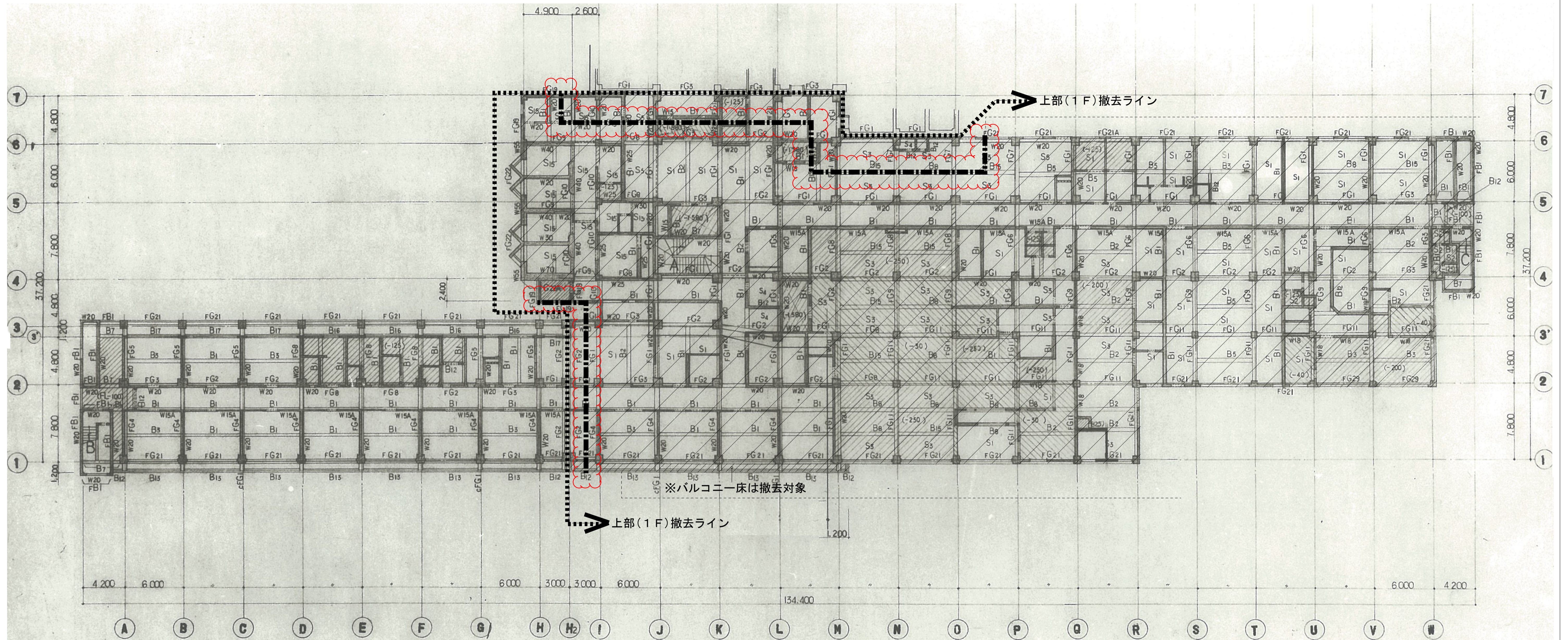
No	図面番号	変更前	変更後
1	KT-1		(1.3.5)施工条件に、「東病棟1階から5階は、令和2年9月まで使用しているものとする。」を追記。
2	SK-2		基礎梁撤去範囲(オールケーシング)を変更。 断面図に基礎梁撤去範囲を追記。 凡例:1階スラブ撤去範囲を削除。
3	SK-3		基礎梁撤去範囲(オールケーシング)を変更。 凡例:1Fスラブ撤去範囲(大梁・小梁除く)を追記。
4			
5			
6			
7			
8			
9			
10			
11			
12			
13			
14			
15			
16			
17			
18			
19			
20			
21			
22			
23			
24			
25			
26			
27			
28			
29			
30			
31			
32			
33			
34			
35			
36			
37			
38			
39			
40			
41			
42			
43			
44			
45			
46			
47			
48			
49			
50			

※ 上記の他、細部内容の変更部については、赤字及び赤囲みにて表現。


建物等とりこわし工事特記仕様書				1章 一般共通事項				排気ガス対策型建設機械																																				
工事概要				(1.2.1) 実施工程表 概成工期 令和2年 月 日 曜日 概成工期とは、施設の総合試運転調整を行うのに支障のない状態にまで各工事を完了させる工期である。																																								
工 事 名 称				山梨大学 (医病) 病棟Ⅲ新営に伴う東病棟等とりこわし工事																																								
工 事 場 所				山梨県中央市下河東1110 (山梨大学下河東団地構内)																																								
完 成 期 限				令和3年6月30日 (水曜日)																																								
工事の種類 規 模 等				棟名称				附属病院 (東病棟、中央診療棟一部) 西病棟																																				
				工 種				とりこわし とりこわし																																				
				構造・階数				SR7 SR7																																				
				建築面積				10,624㎡ (2,262㎡) 1,334㎡ (620㎡)																																				
				延べ面積				32,258㎡ (10,264㎡) 7,027㎡ (2,692㎡)																																				
				延べ面積計				39,285㎡ (12,956㎡)																																				
※ () 内は、とりこわし面積								(1.3.4) 工事中の環境保全等																																				
工作物等とりこわし				東病棟制振装置 (杭除く) 一式 昇降機 (8台) 一式				(1.3.5) 施 工 条 件																																				
改修等				とりこわし後の西病棟取合い部改修 一式 とりこわし後の中央診療棟取合い部改修 一式 とりこわし後の新病棟渡り廊下取合い部改修 一式 とりこわし前のアスベスト除去工事 一式 電気設備・機械設備切り廻し工事 一式				この工事現場には、下記の資格を有する工事中電力設備の保安責任者を選任する。 工事中電力を構外から引き込む場合は、法令に基づき有資格者を定め、監督職員に報告する。																																				
一 般 特 記 事 項								この工事現場に下記いずれかの資格を有する電気保安技術者を選任する。 <table border="1"><thead><tr><th>項 目 名</th><th>電 気 保 安 技 術 者</th></tr></thead><tbody><tr><td>第3種電気主任技術者以上の資格を有する者</td><td>○</td></tr><tr><td>第1級電気工事施工管理技士の資格を有する者</td><td>○</td></tr><tr><td>高等学校又はこれらと同等以上の教育施設において、電気事業法の規定に基づく主任技術者の資格等に関する省令第7条第1項各号の科目を修めて卒業した者</td><td>○</td></tr><tr><td>旧電気工事技術者検定規則による高压電気工事技術者の検定に合格した者</td><td>○</td></tr><tr><td>公益事業局長又は通商産業局長の指定を受けた高压試験に合格した者</td><td>○</td></tr><tr><td>第1種電気工事士の資格を有する者</td><td>○</td></tr><tr><td>第2級電気工事施工管理技士の資格を有する者</td><td>○</td></tr><tr><td>第2種電気工事士 (旧電気工事士) 以上の資格を有する者</td><td>○</td></tr><tr><td>短期大学若しくは高等専門学校又はこれらと同等以上の教育施設の電気工学以外の工学に関する学科において一般電気工学 (実験を含む) に関する科目を修めて卒業した者</td><td>○</td></tr></tbody></table>	項 目 名	電 気 保 安 技 術 者	第3種電気主任技術者以上の資格を有する者	○	第1級電気工事施工管理技士の資格を有する者	○	高等学校又はこれらと同等以上の教育施設において、電気事業法の規定に基づく主任技術者の資格等に関する省令第7条第1項各号の科目を修めて卒業した者	○	旧電気工事技術者検定規則による高压電気工事技術者の検定に合格した者	○	公益事業局長又は通商産業局長の指定を受けた高压試験に合格した者	○	第1種電気工事士の資格を有する者	○	第2級電気工事施工管理技士の資格を有する者	○	第2種電気工事士 (旧電気工事士) 以上の資格を有する者	○	短期大学若しくは高等専門学校又はこれらと同等以上の教育施設の電気工学以外の工学に関する学科において一般電気工学 (実験を含む) に関する科目を修めて卒業した者	○																
項 目 名	電 気 保 安 技 術 者																																											
第3種電気主任技術者以上の資格を有する者	○																																											
第1級電気工事施工管理技士の資格を有する者	○																																											
高等学校又はこれらと同等以上の教育施設において、電気事業法の規定に基づく主任技術者の資格等に関する省令第7条第1項各号の科目を修めて卒業した者	○																																											
旧電気工事技術者検定規則による高压電気工事技術者の検定に合格した者	○																																											
公益事業局長又は通商産業局長の指定を受けた高压試験に合格した者	○																																											
第1種電気工事士の資格を有する者	○																																											
第2級電気工事施工管理技士の資格を有する者	○																																											
第2種電気工事士 (旧電気工事士) 以上の資格を有する者	○																																											
短期大学若しくは高等専門学校又はこれらと同等以上の教育施設の電気工学以外の工学に関する学科において一般電気工学 (実験を含む) に関する科目を修めて卒業した者	○																																											
総 則				1. この工事の受注者は、国立大学法人山梨大学が定める工事請負契約基準、現場説明書、特記仕様書 4 枚、図面 689 枚、表紙 1枚 公共建築工事標準仕様書 (統一基準) (建築工事編) (電気設備工事編) (機械設備工事編) (平成31年版) 文部科学省建築改修工事標準仕様書 (特記基準) (平成31年版)、文部科学省機械設備工事標準仕様書 (特記基準) (平成31年版)、公共建築改修工事標準仕様書 (統一基準) (建築工事編) (平成31年版) 建築物解体工事共通仕様書 (平成31年版)、公共建築設備工事標準図 (統一基準) (機械設備工事編) (平成31年版)、文部科学省機械設備工事標準図 (特記基準) (平成31年版) 及び工事記録写真撮影要領に基づき工事を施工する。 2. 特記仕様書の適用方法 (1) ・印で始まる事項及び表中の・印の事項は、○印を付した事項のみ適用する。 (2) 表中の数字、文字又は記号を記入する事項は、記入してある事項のみ適用する。 (3) —— で抹消した章及び項目の当該特記事項は、すべて適用しない。 (4) 特記された材料、製造所、製品名、施工業者等の取扱い、特記されたもの又は同等以上のものとする。ただし、同等以上のものとする場合は、監督職員の承諾を受ける。 (5) 左欄の()、(())、< >、<< >>、[] 内の数値は、下記の各該当番号を示す。 () - 公共建築工事標準仕様書 (統一基準) (建築工事編) (平成31年版) (()) - 文部科学省建築工事標準仕様書 (特記基準) (平成31年版) < > - 公共建築改修工事標準仕様書 (統一基準) (建築工事編) (平成31年版) << >> - 文部科学省建築改修工事標準仕様書 (特記基準) (平成31年版) [] - 建築物解体工事共通仕様書 (平成31年版) 3. 発生材の処理等 引渡しを要するもの 1) 品名 (新病棟渡り廊下の外壁 (ECP)、EXP、J) 2) 引渡し先 (山梨大学) 3) 集積場所 (監督職員の指示による) 特別管理産業廃棄物 1) 品名 (特別管理産業廃棄物「廃石綿等」) 2) 処理方法 (5章 特別管理産業廃棄物の処理による。) 現場において再利用を図るもの 1) 品名 (コンクリート屑) 2) 使用箇所 (ピット部<解体作業を行うための埋戻し用>) 再生资源化を図るもの 1) 品名 (金属類、コンクリート、木材、アスファルト塊、発生土) 2) 受入場所 (地方自治体等の許可処分場とする) 3) 搬出に先立ち搬出計画書を作成し、監督職員に提出する。 4) 日々の搬出量等ととりまとめた土砂等搬出調査書を作成し、監督職員に提出する。 5) 工事発注後に明らかになった事情により上記の指定によりがたい場合は、監督職員と協議する。 関係法令に従い適切に処分するもの 1) 品名 (「再生资源化を図るもの」にあげた品名以外のもの、建設汚泥、石膏ボード等) 2) 受入場所 (地方自治体等の許可処分場とする) 3) 搬出に先立ち搬出計画書を作成し、監督職員に提出する。 4) 日々の搬出量等ととりまとめた土砂等搬出調査書を作成し、監督職員に提出する。 5) 工事発注後に明らかになった事情により、上記の指定によりがたい場合は、監督職員と協議する。 4. 施工中の環境保全等 低騒音型・低振動型建設機械の使用 本工事においては「低騒音型・低振動型建設機械の指定に関わる規定」(平成9年7月31日建設省告示第1536号)に基づき国土交通大臣が型式指定を行った低騒音型・低振動型建設機械を使用するものとする。 ただし、これにより難い場合は、監督職員と協議の上、必要書類を提出するものとする。 低騒音型建設機械を使用する場合、現場代理人は施工現場において使用する建設機械の写真撮影を行い、監督職員に提出するものとする。				(1.3.11) 発生材の処理等																																				
建築基準法に基づき、定められた区分等				建築基準法に基づき定められた区分等 風速 V0 = 30 m/s 地表面粗度区分 ・I ・II ○III ・IV 積雪区分 告示第1455号 別表2f区域 (積雪量50cm)				(1.3.10) 施工中の環境保全等																																				
				設計者氏名 一級建築士 大臣登録 第156415号 飯田 順一				工 事 名	山梨大学(医病)病棟Ⅲ新営に伴う東病棟等とりこわし工事																																			
				設計者氏名 一級建築士 大臣登録 第186527号 遠藤 雅敏				山梨大学施設・環境部	ARCHITECT & OFFICE BRANCH APPR. BY CHKO, BY DRAWN BY DRAWING TITLE SCALE DRAWING NO.																																			
				設計者氏名 一級建築士 大臣登録 第299086号 齊藤 雅宏				部長 課長 補佐 担当	東京都中央区日本橋本町3丁目4番7号 株式会社 教育施設研究所 一級建築士事務所 東京都知事登録第4834号																																			
								標準仕様書に定めがあるもの以外で、次に示す工程については、施工の確認及び報告を監督職員に行うものとする。 <table border="1"><thead><tr><th>施 工 の 確 認 及 び 報 告 を 行 う 工 程</th><th>備 考</th></tr></thead><tbody><tr><td>指定仮設の設置完了時</td><td></td></tr><tr><td>既存建物の外壁ふさぎの施工</td><td>外部足場を取り外す前の段階</td></tr><tr><td>既存建物の屋根改修工事の施工</td><td></td></tr><tr><td></td><td></td></tr><tr><td></td><td></td></tr><tr><td></td><td></td></tr><tr><td></td><td></td></tr><tr><td></td><td></td></tr><tr><td></td><td></td></tr><tr><td></td><td></td></tr><tr><td></td><td></td></tr><tr><td></td><td></td></tr><tr><td></td><td></td></tr><tr><td></td><td></td></tr><tr><td></td><td></td></tr><tr><td></td><td></td></tr></tbody></table>	施 工 の 確 認 及 び 報 告 を 行 う 工 程	備 考	指定仮設の設置完了時		既存建物の外壁ふさぎの施工	外部足場を取り外す前の段階	既存建物の屋根改修工事の施工																													
施 工 の 確 認 及 び 報 告 を 行 う 工 程	備 考																																											
指定仮設の設置完了時																																												
既存建物の外壁ふさぎの施工	外部足場を取り外す前の段階																																											
既存建物の屋根改修工事の施工																																												
				設計者氏名 一級建築士 大臣登録 第156415号 飯田 順一				山梨大学(医病)病棟Ⅲ新営に伴う東病棟等とりこわし工事	株式会社 教育施設研究所																																			
				設計者氏名 一級建築士 大臣登録 第186527号 遠藤 雅敏				山梨大学(医病)病棟Ⅲ新営その他実施設計業務	19・12・																																			
				設計者氏名 一級建築士 大臣登録 第299086号 齊藤 雅宏				部長 課長 補佐 担当	DRAWING NO. SCALE DRAWING TITLE																																			
								部長 課長 補佐 担当	KT - 1																																			
								部長 課長 補佐 担当	解体工事特記仕様書(1)																																			
								部長 課長 補佐 担当	A1: - A2: - A3: -																																			




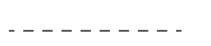
設計者氏名 一級建築士 大臣登録 第156415号 飯田 順一	工事名 山梨大学(医病)病棟Ⅲ新営に伴う東病棟等とりこわし工事	設計者氏名 一級建築士 大臣登録 第186527号 遠藤 雅敏	株式会社 教育施設研究所 ARCHITECT & OFFICE BRANCH: APPR. BY: CHKD. BY: DRAWN BY: DRAWING TITLE: 基礎伏図(2)(参考)	設計者氏名 一級建築士 大臣登録 第299086号 齊藤 雅宏	山梨大学(医病)病棟Ⅲ新営その他実施設計業務	DATE 19.12
設計者氏名 一級建築士 大臣登録 第299086号 齊藤 雅宏	山梨大学施設・環境部	部長	課長	補佐	担当	SCALE A1: 1/200 A2: - A3: 1/400
F. KEY PLAN		DRAWING NO. SK-2				



※バルコニー床は撤去対象

 : 1Fスラブ撤去範囲
 (大梁・小梁除く)

※撤去範囲は1FLより上部とする
 スラブは撤去対象とする

- 凡例
-  : オールケーシング
 1FL~ピットスラブまで撤去
 -  : 次期工事山留施工範囲

設計者氏名 一級建築士 大臣登録 第156415号 飯田 順一	工事名 山梨大学 (医病) 病棟Ⅲ新営に伴う東病棟等とりこわし工事	設計者氏名 一級建築士 大臣登録 第186527号 遠藤 雅敏	株式会社 教育施設研究所	設計者氏名 一級建築士 大臣登録 第299086号 齊藤 雅宏	山梨大学 (医病) 病棟Ⅲ新営その他実施設計業務	DATE '19 - 12 -
設計者氏名 一級建築士 大臣登録 第299086号 齊藤 雅宏	山梨大学 施設・環境部	ARCHITECT & OFFICE BRANCH: APPR. BY: CHKD. BY: DRAWN BY: DRAWING TITLE	東京中央区日本橋本町2丁目4番7号 株式会社 教育施設研究所 一級建築士事務所 東京都知事登録第4834号	1階伏図 (病棟) (撤去図)	SCALE A1: 1/200 A2: - A3: 1/400	DRAWING NO. SK - 3
	部長 課長 補佐 担当					