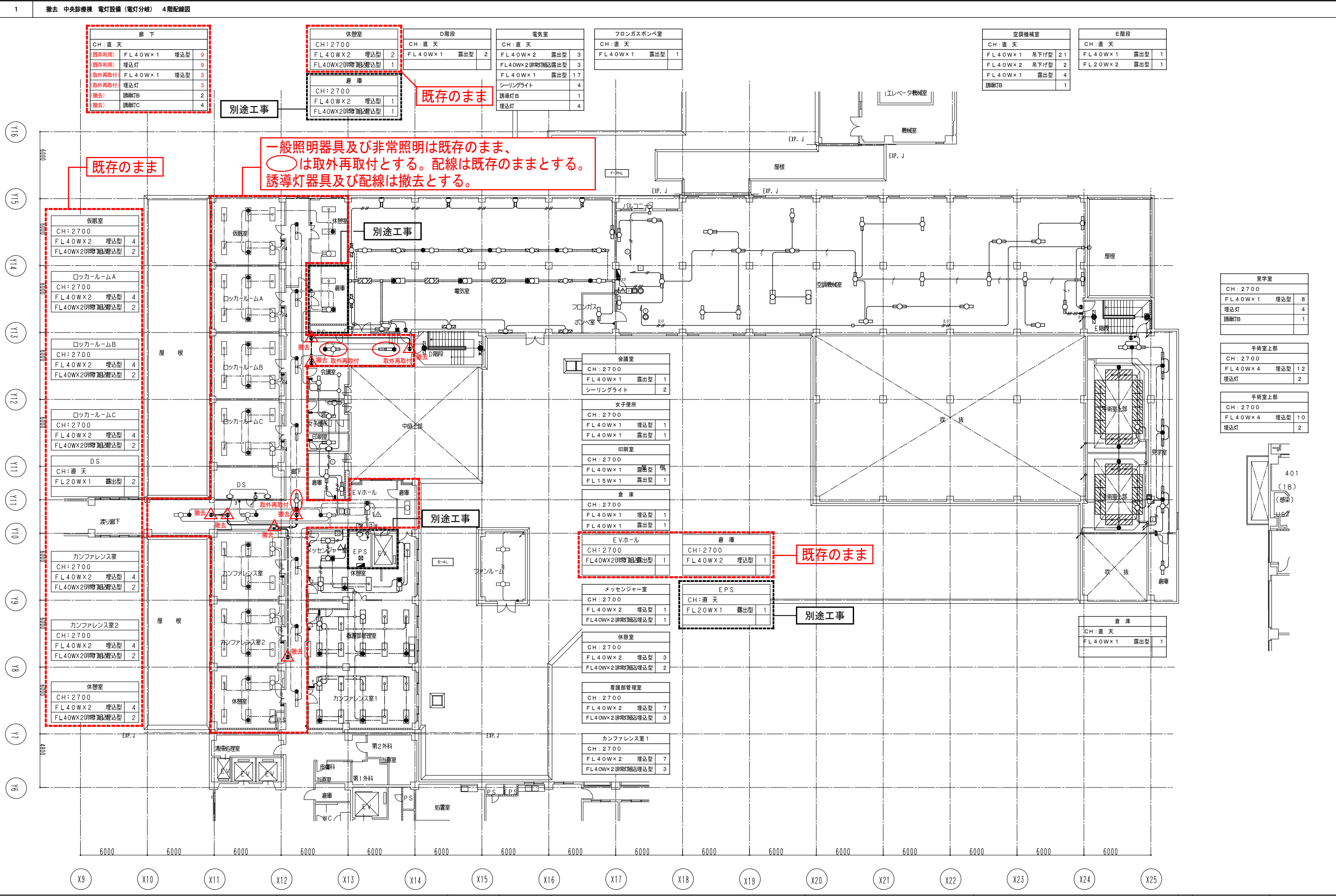
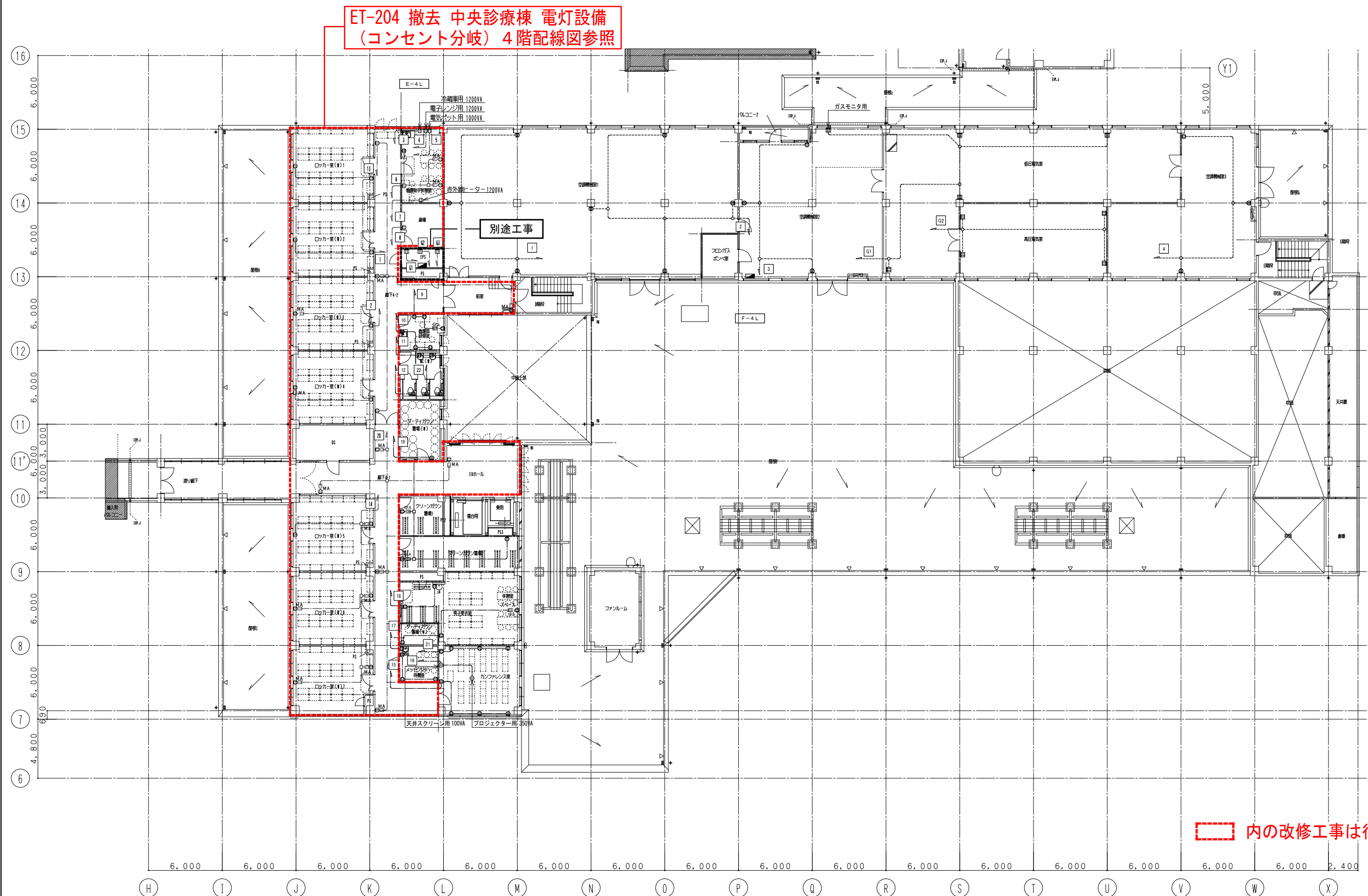


**□ 内の改修工事を行わない。**

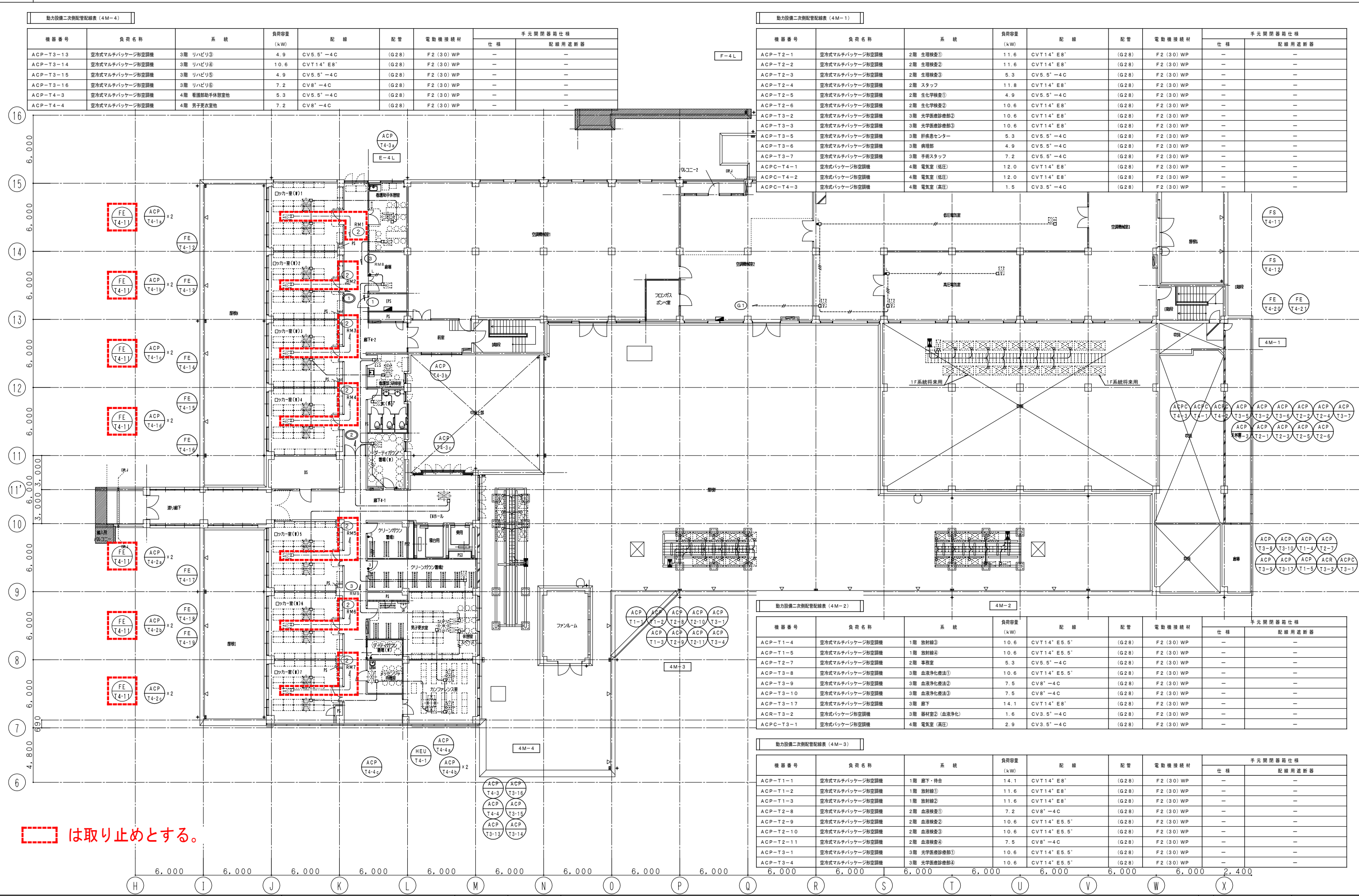




☐ 内の改修工事を行わない。

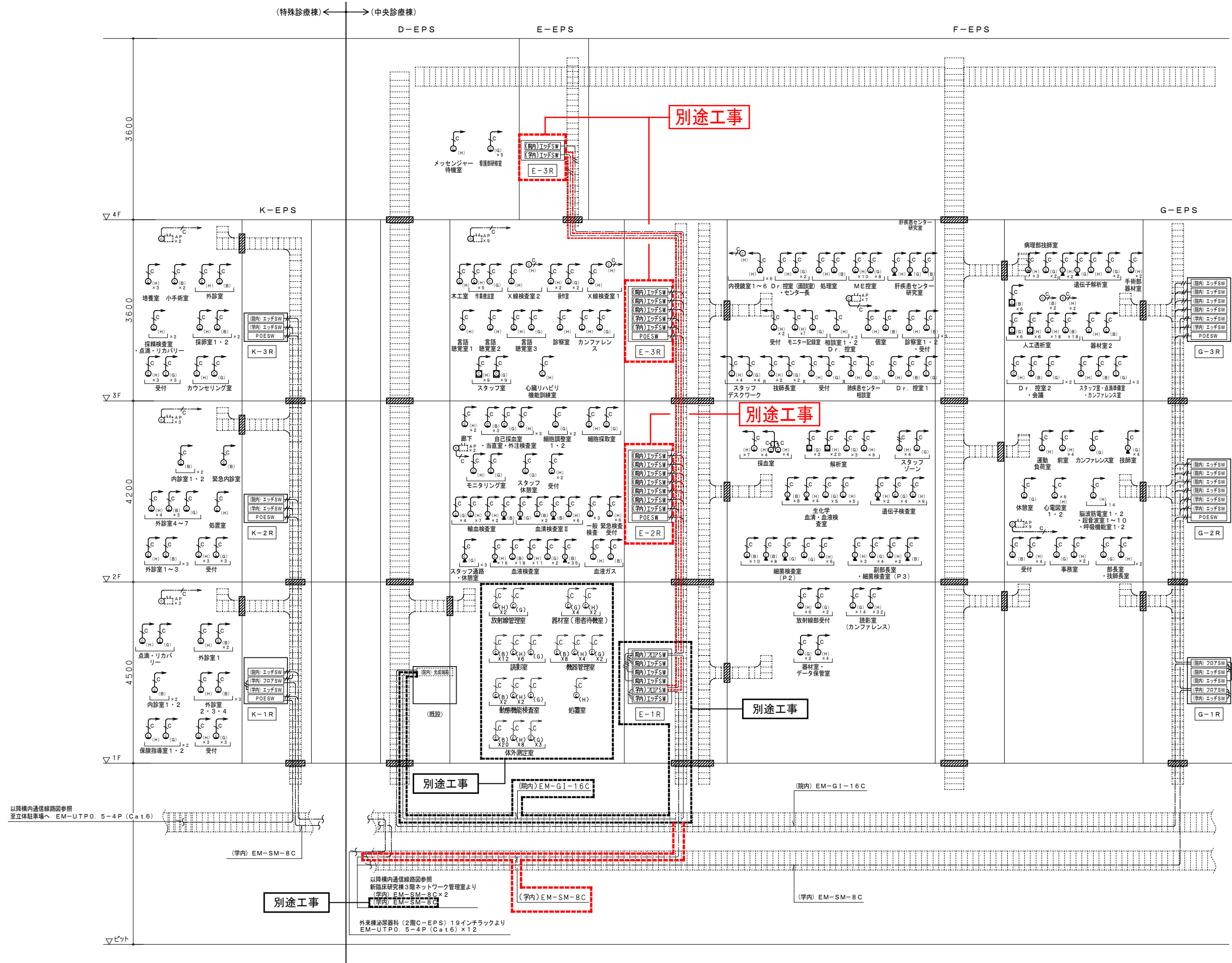




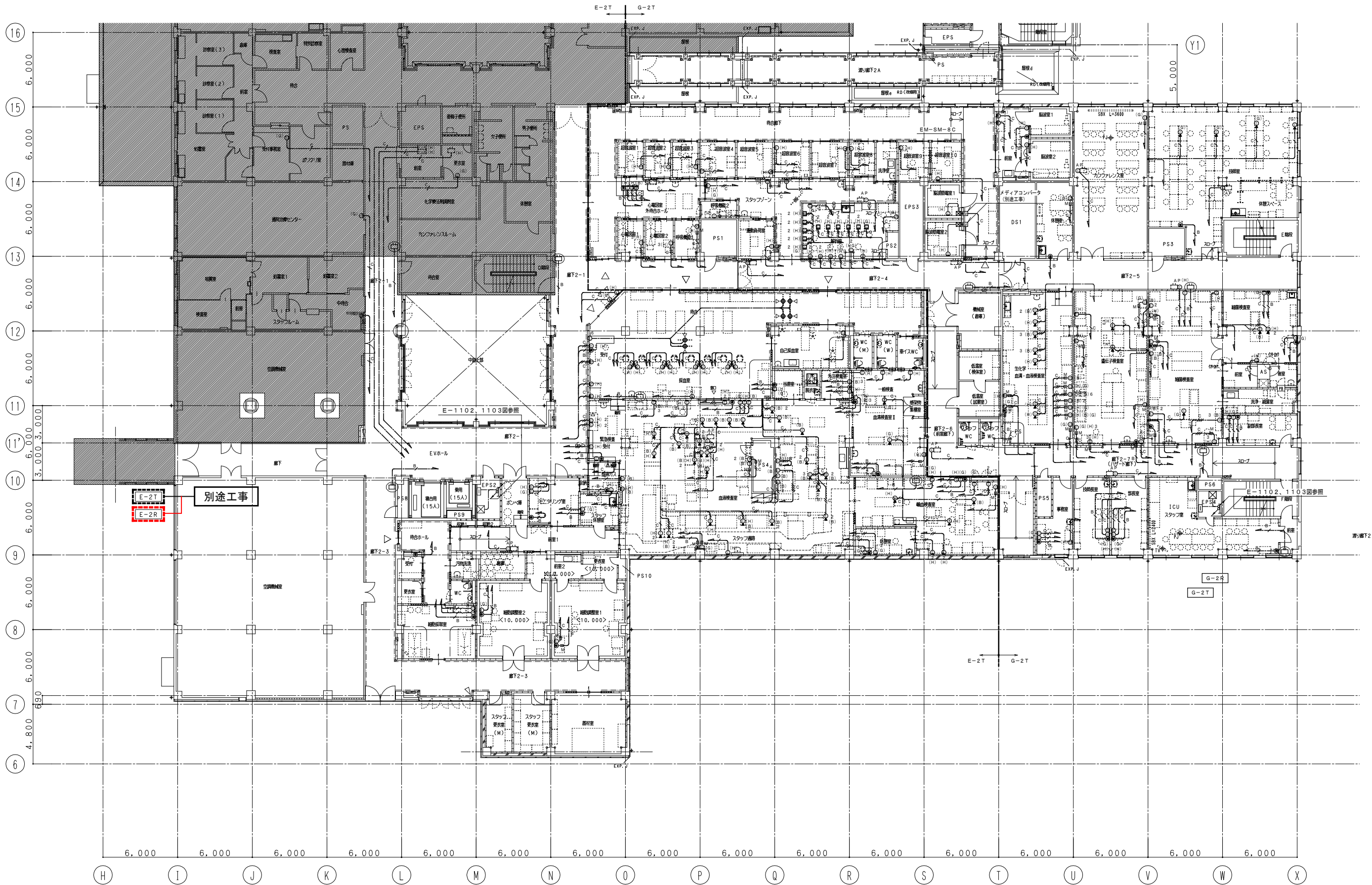


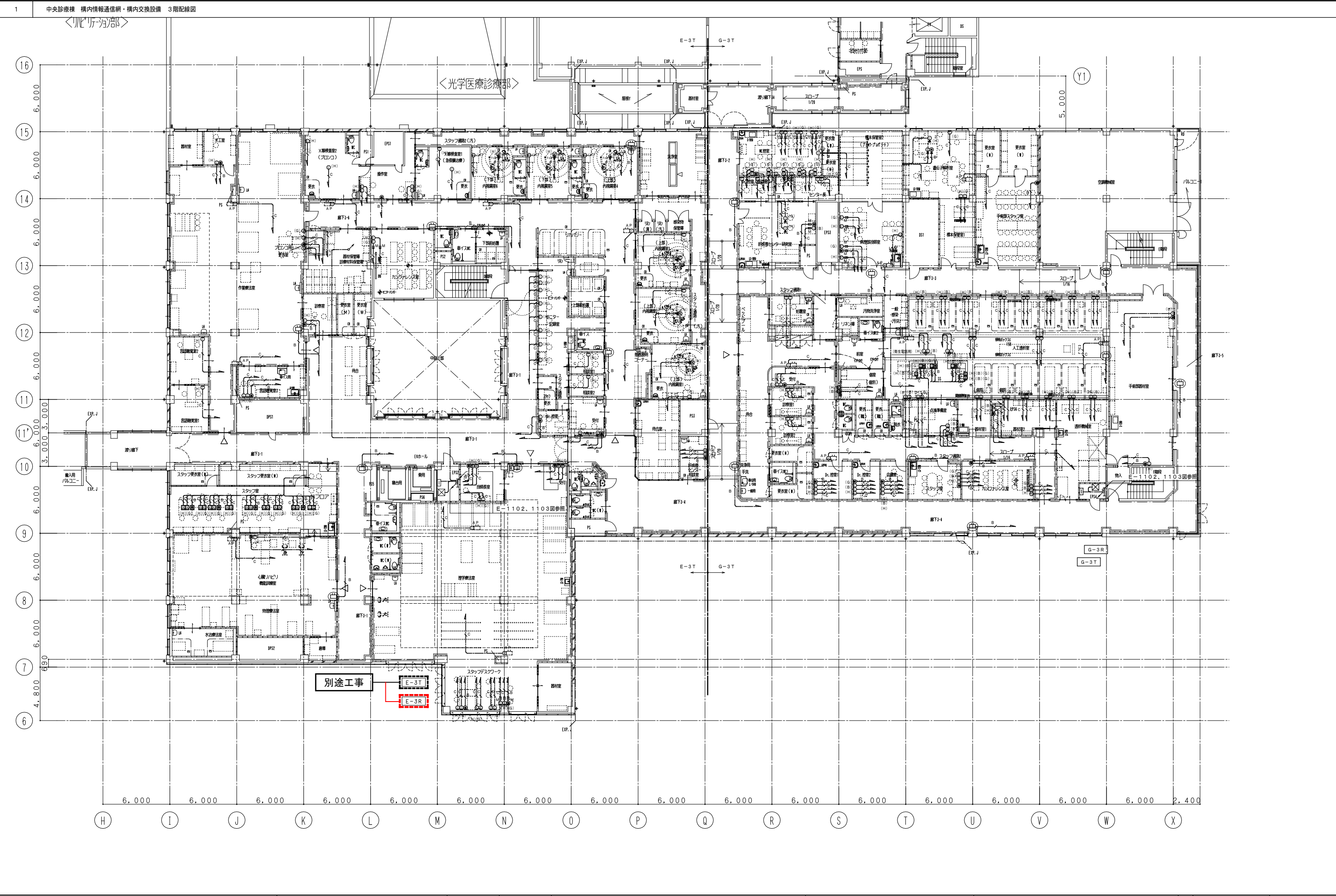
[illegible]





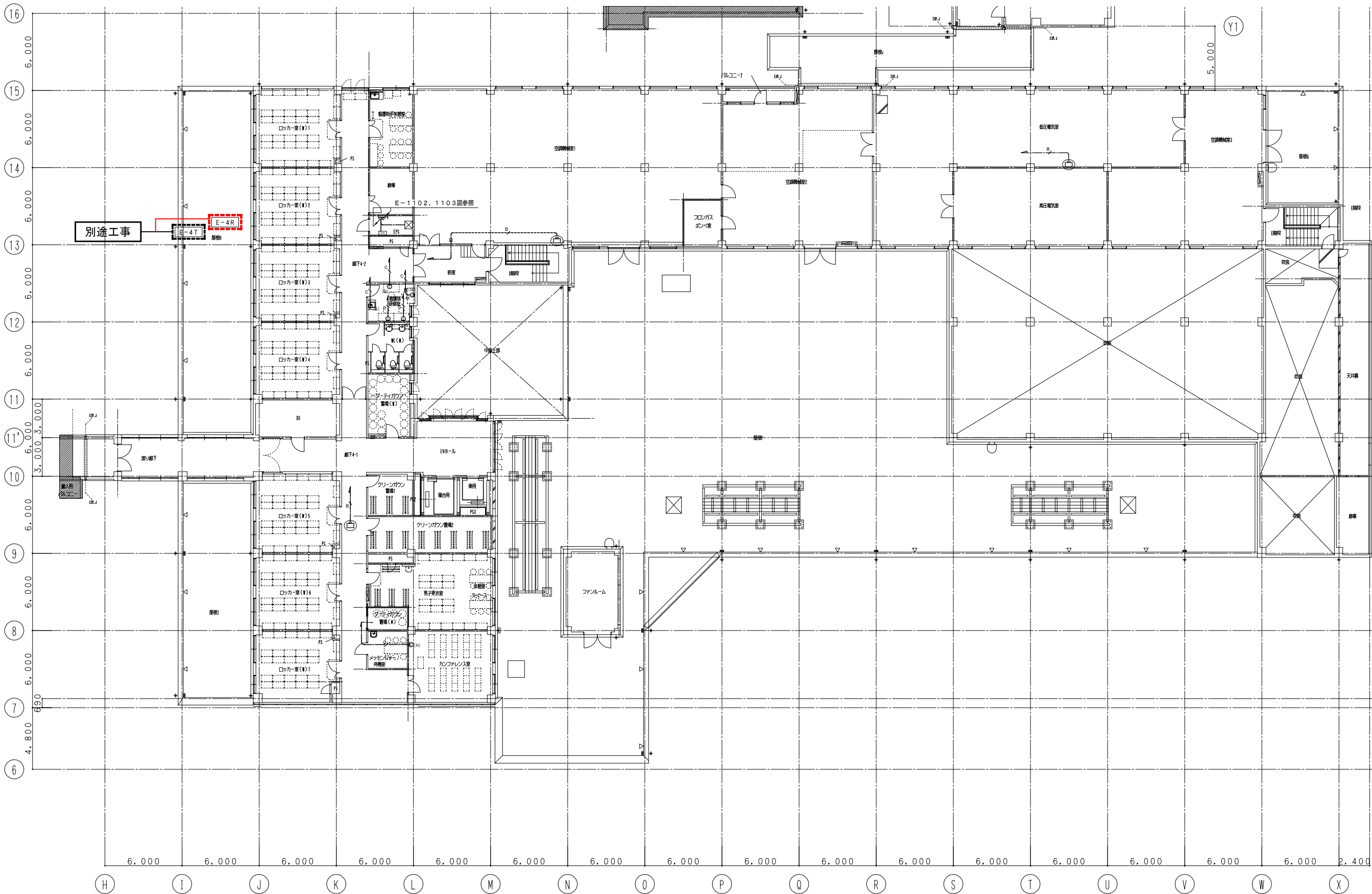


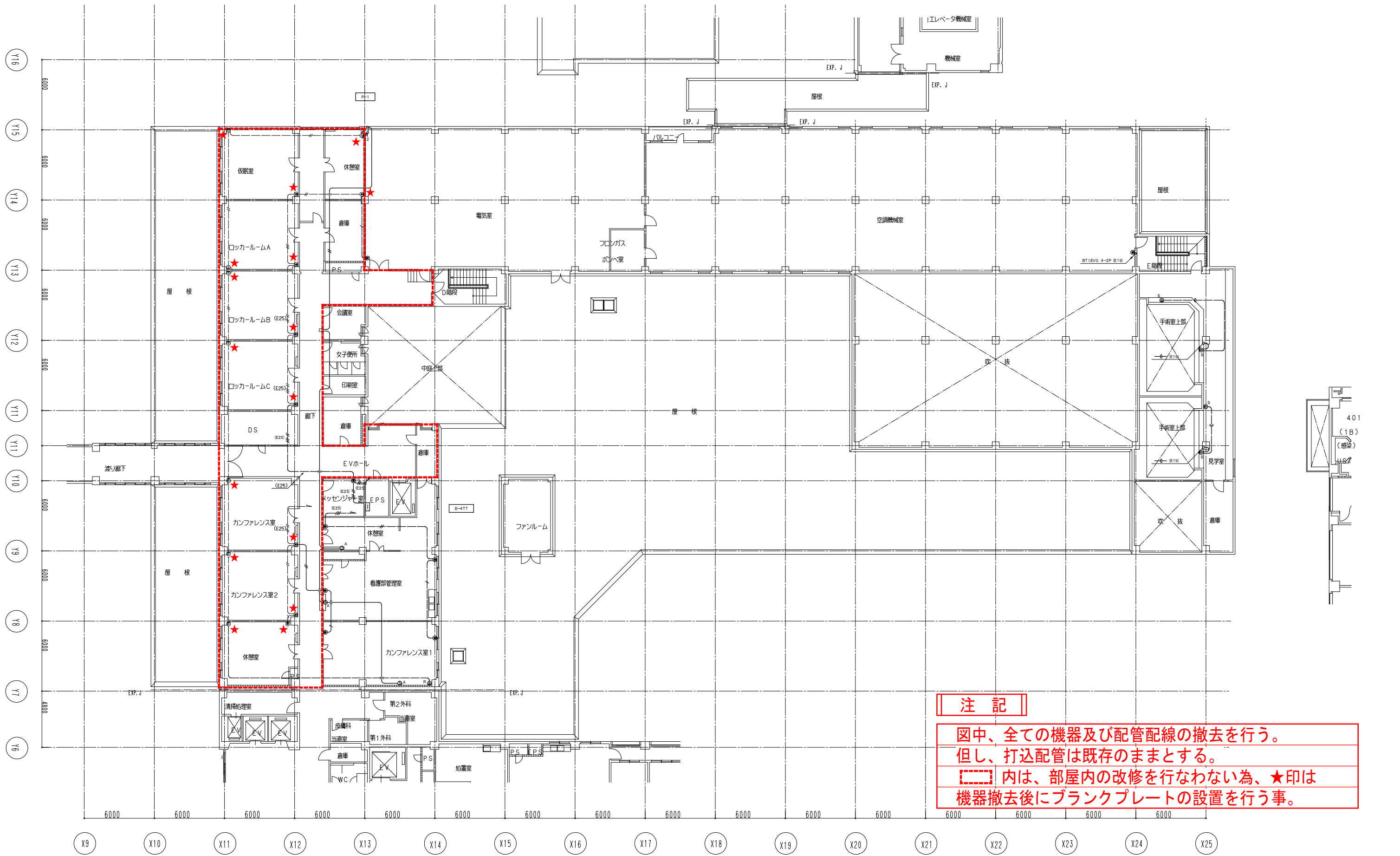




1 中央診療棟 構内情報通信網・構内交換設備 3階配線図		日付 2019年 3月		番号 1171021		設計業務名 山梨大学（医療）附属病院中央診療棟等改修建築設備実施設計業務		山梨大学施設・環境部		工事名称 山梨大学（医療）中央診療棟等改修電気設備工事		年 月 2019年 3月		図面番号 E-1107	
テクノエース 一級建築士事務所		承諾		検図		製図		部長		課長		補佐		担当	
東京都知事登録 第56470号		管理建築士 榎田 幸正		一級建築士 大田 豊 第192592号		設備設計一級建築士 建築士証交付番号 第 2376号									
												縮 尺 A1 1/150			
												尺 A3 1/300			



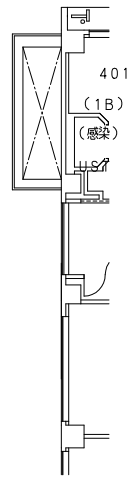
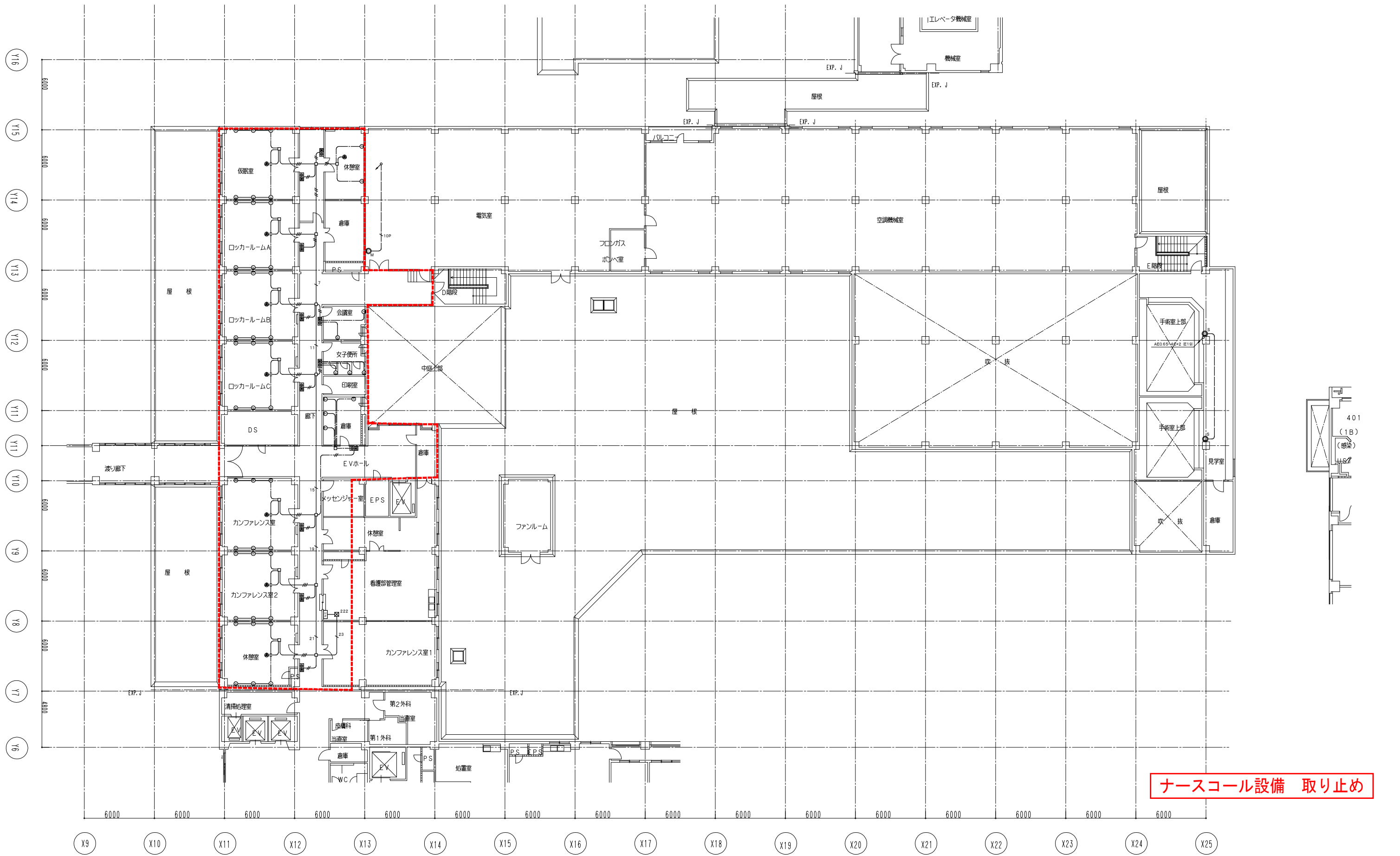




注 記

図中、全ての機器及び配管配線の撤去を行う。  
但し、打込配管は既存のままとする。  
[Red dashed line] 内は、部屋内の改修を行わない為、★印は  
機器撤去後にブランクプレートの設置を行う事。





ナースコール設備 取り止め