

外壁ガラリチャンバリスト

階	設置場所	種別	ガラリ寸法 (mm)	チャンバ寸法 (mm)	中仕切	外貼 (GW25t)	個数	備 考
			W x H	W x D x H				
2	廊下2-7(バザード廊下)	EAG	1,500 x 400	1,500 x 500 x 500	-	○	1	

機器用チャンバリスト

階	機 器	種別	チャンバ寸法 (mm)	内貼 (GW)	個数	備 考
			W x D x H	25t 50t		
2	OAC-T1-2	SOA	1,000 x 550 x 700	○	1	
2	"	OA	1,000 x 650 x 800	○	1	
2	OAC-T2-1	SOA	800 x 500 x 550	○	1	
2	"	OA	700 x 650 x 650	○	1	
2	OAC-T2-4	SOA	700 x 700 x 500	○	1	
2	"	OA	700 x 500 x 600	○	1	
2	OAC-T3-4	SOA	700 x 600 x 600	○	1	
2	"	OA	700 x 500 x 600	○	1	
2	OAC-T3-5	SOA	800 x 500 x 600	○	1	
2	"	OA	800 x 650 x 650	○	1	
2	OAC-T4-1	SOA	700 x 650 x 600	○	1	
2	"	OA	800 x 500 x 650	○	1	
2	FE-T2-41	EA	500 x 500 x 500	-	1	
2	ACP-T2-2h	SA・RA	700 x 500 x 500	○	2	
2	ACP-T2-2i	SA・RA	700 x 500 x 500	○	2	
2	ACP-T2-2j	SA・RA	700 x 500 x 500	○	2	
2	ACP-T2-2k	SA・RA	700 x 500 x 500	○	2	

別途工事

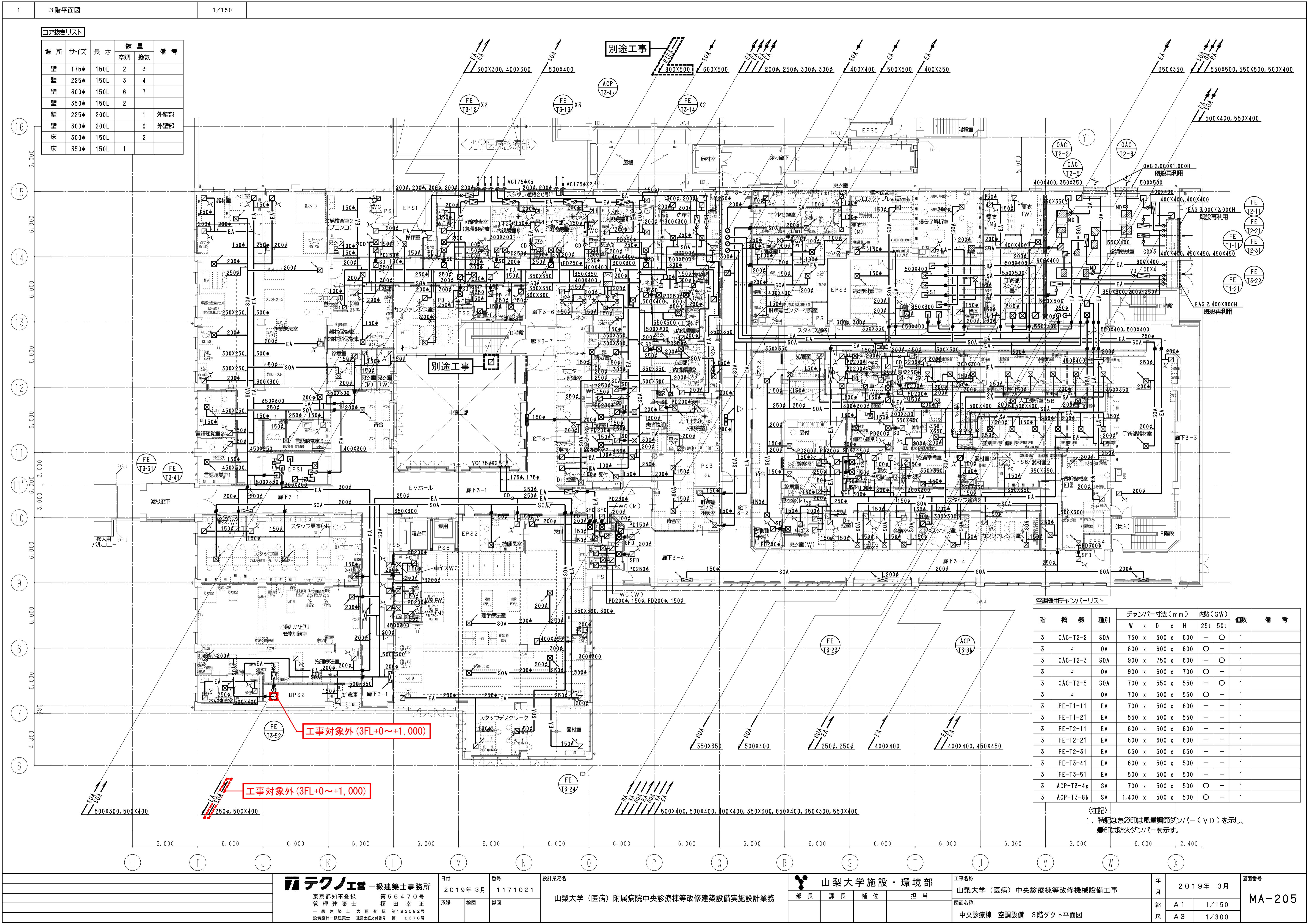
工事対象外

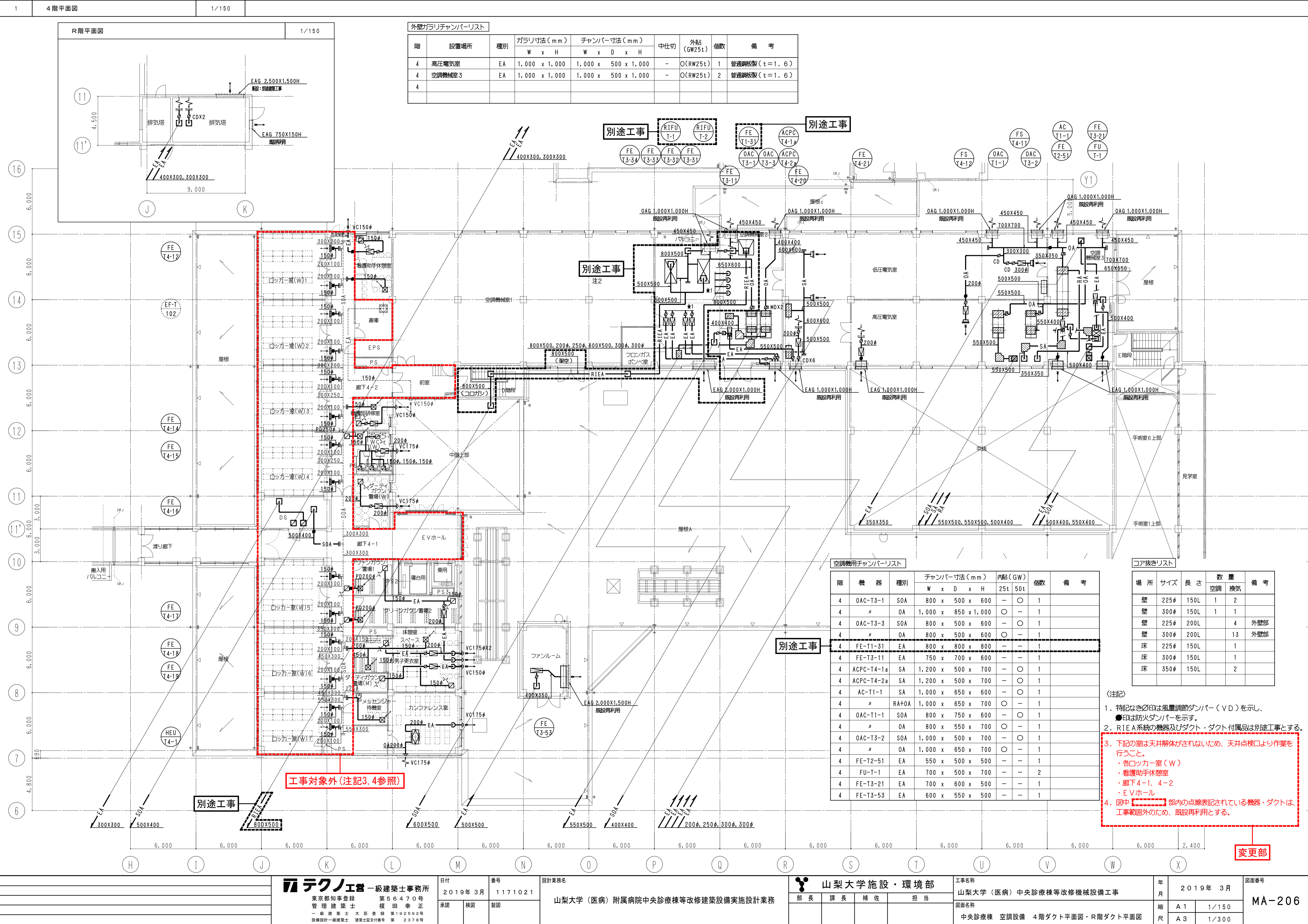
工事対象外

コア抜きリスト

場 所	サイズ	長 さ	数 量	備 考
壁	175φ	150L	5	
壁	200φ	150L	4	
壁	225φ	150L	2	
壁	300φ	150L	2	
壁	350φ	150L	3	
壁	225φ	200L	2	外壁部
壁	300φ	200L	1	外壁部

- <注記>
1. 特記なき φ 印は風量調節ダンパー (VD) を示し、● 印は防火ダンパーを示す。
2. 「★1」は、以降ダクト 縦去平面図参照を示す。
3. 「○」は、2FL+500にて既設ダクトに接続を示す。
4. 「◎」は、安全キャビネット (備品工事) 用の排気ダクト (300φ) 300L +モーターダンパーを設けること。レベルは現場合わせとする。





外壁ガラリチャンバリスト										
階	設置場所	種別	ガラリ寸法（mm）		チャンバー寸法（mm）		中仕切	外貼 （GW25t）	個数	備 考
			W x H		W x D x H					
4	高圧電気室	EA	1,000 x 1,000		1,000 x 500 x 1,000		-	O(RW25t)	1	普通鋼板製（t＝1.6）
4	空調機械室3	EA	1,000 x 1,000		1,000 x 500 x 1,000		-	O(RW25t)	2	普通鋼板製（t＝1.6）
4										

階	機 器	種別	チャンバー寸法 (mm)	内貼 (GW)		個数	備 考
			W x D x H	25t	50t		
4	OAC-T3-1	SOA	800 x 500 x 600	-	○	1	
4	"	OA	1,000 x 850 x 1,000	○	-	1	
4	OAC-T3-3	SOA	800 x 500 x 600	-	○	1	
4	"	OA	800 x 500 x 600	○	-	1	
4	FE-T1-31	EA	800 x 800 x 800	-	-	-	
4	FE-T3-11	EA	750 x 700 x 600	-	-	1	
4	ACPC-T4-1a	SA	1,200 x 500 x 700	-	○	1	
4	ACPC-T4-2a	SA	1,200 x 500 x 700	-	○	1	
4	AC-T1-1	SA	1,000 x 650 x 600	-	○	1	
4	"	RA+OA	1,000 x 650 x 700	○	-	1	
4	OAC-T1-1	SOA	800 x 750 x 600	-	○	1	
4	"	OA	800 x 550 x 700	○	-	1	
4	OAC-T3-2	SOA	1,000 x 500 x 700	-	○	1	
4	"	OA	1,000 x 650 x 700	○	-	1	
4	FE-T2-51	EA	550 x 500 x 500	-	-	1	
4	FU-T-1	EA	700 x 500 x 700	-	-	2	
4	FE-T3-21	EA	700 x 600 x 500	-	-	1	
4	FE-T3-53	EA	600 x 550 x 500	-	-	1	

コア抜きリスト					
場 所	サイズ	長 さ	数 量		備 考
壁	225φ	150L	1	2	
壁	300φ	150L	1	1	
壁	225φ	200L	4	4	外壁部
壁	300φ	200L	13	13	外壁部
床	225φ	150L	1		
床	300φ	150L	1		
床	350φ	150L	2		

- 〈注記〉
- 特記なき○印は風量調節ダンパー (VD) を示し、●印は防火ダンパーを示す。
 - RIEA系統の機器及びダクト・ダクト付属品は別途工事とする。
 - 下記の室は天井解体がされないため、天井点検口より作業を行うこと。
 - ・各ロッカー室 (W)
 - ・看護助手休憩室
 - ・廊下4-1、4-2
 - ・E Vホール
 - 図中 [] 部内の点線表記されている機器・ダクトは、工事範囲外のため、既設再利用とする。

変更部

テクノエー 一級建築士事務所
東京都知事登録 第56470号
管理建築士 榎田 幸正
一級建築士 大田 豊 第192592号
設備設計一級建築士 建築士会交付番号 第 2378号

日付 2019年 3月 11日
承諾 榎田 豊
番号 1171021
製図

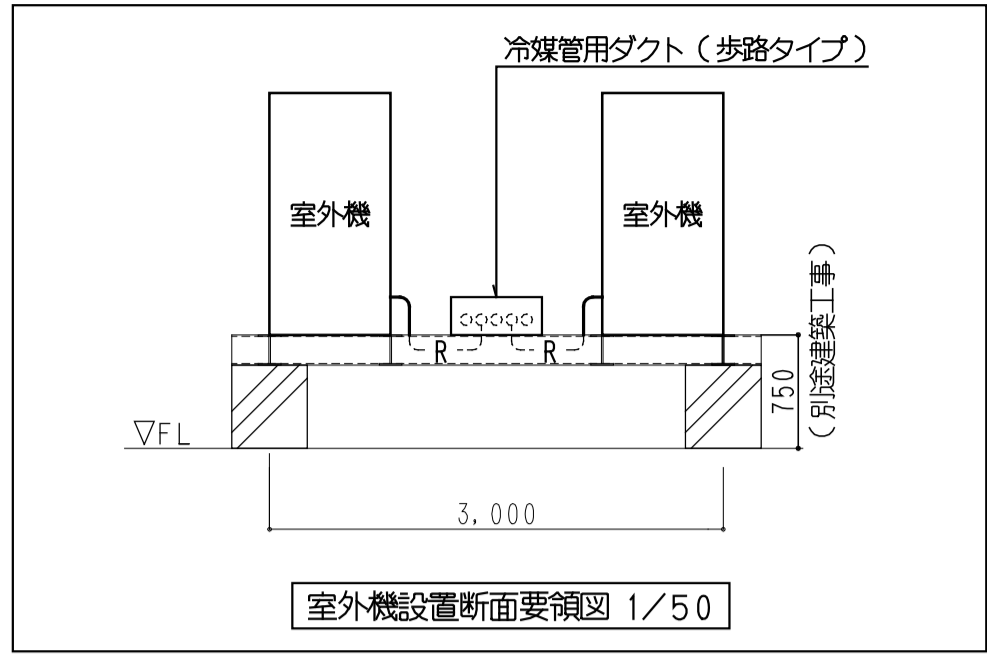
設計業務名 山梨大学 (医病) 附属病院中央診療棟等改修建築設備実施設計業務

山梨大学施設・環境部
部長 課長 補佐 担当

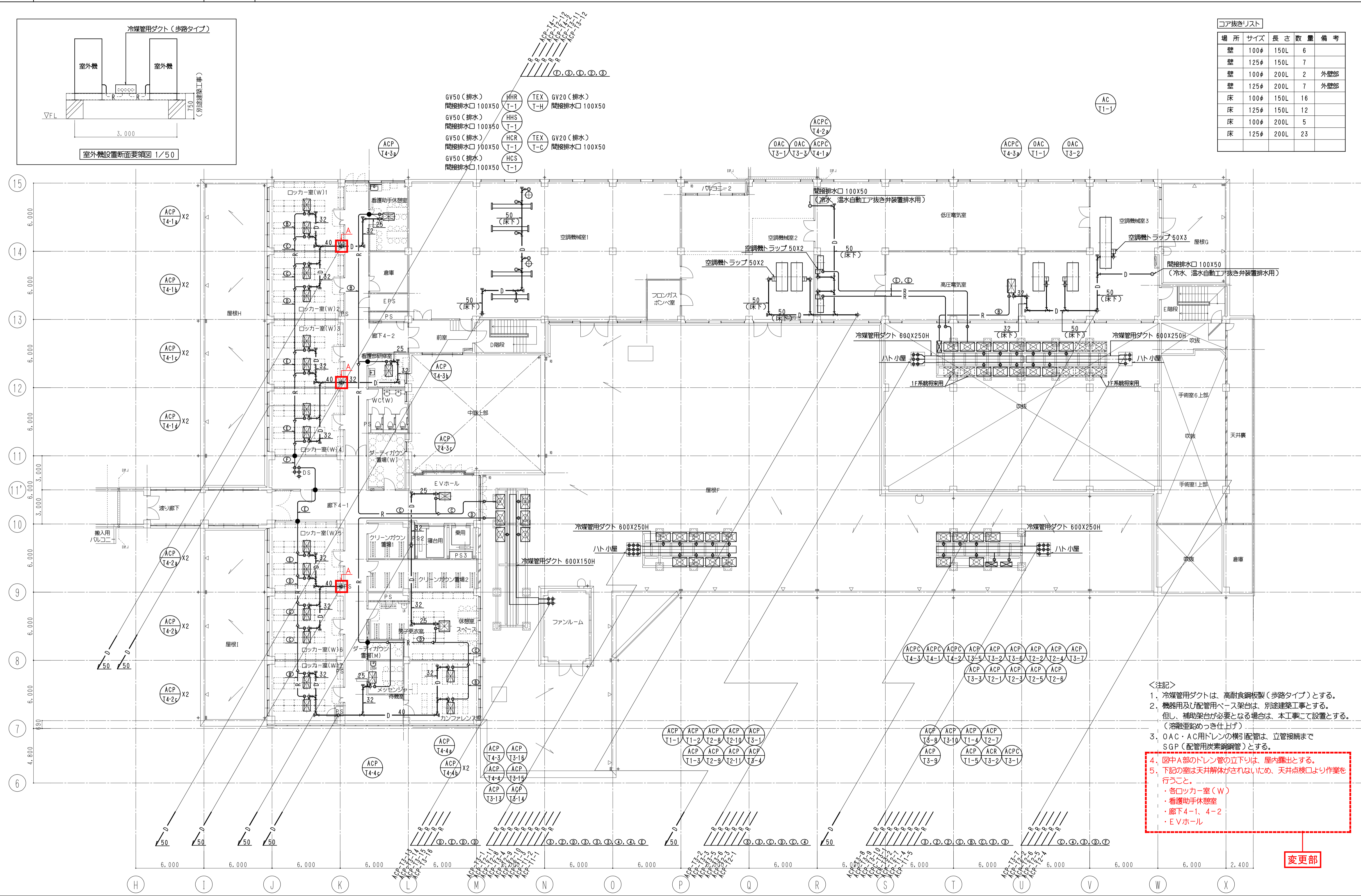
工事名称 山梨大学 (医病) 中央診療棟等改修機械設備工事
図面名称 中央診療棟 空調設備 4階ダクト平面図・R階ダクト平面図

年 月 2019年 3月
縮 尺 A1 1/150
A3 1/300

図面番号 MA-206



コア抜きリスト					
場 所	サイズ	長 さ	数 量	備 考	
壁	100φ	150L	6		
壁	125φ	150L	7		
壁	100φ	200L	2	外壁部	
壁	125φ	200L	7	外壁部	
床	100φ	150L	16		
床	125φ	150L	12		
床	100φ	200L	5		
床	125φ	200L	23		



- <注記>
- 冷媒管用ダクトは、高耐食鋼板製（歩路タイプ）とする。
 - 機器用及び配管用ベース架台は、別途建築工事とする。
但し、補助架台が必要となる場合は、本工事にて設置とする。
（溶融亜鉛めっき仕上り）
 - OAC・AC用ドレンの横引配管は、立管接続までSGP（配管用炭素鋼鋼管）とする。
 - 図中A部のドレン管の立下りは、屋内露出とする。
 - 下記の室は天井解体がされないため、天井点検口より作業を行うこと。
 - 各ロッカー室（W）
 - 看護助手休憩室
 - 廊下4-1、4-2
 - EVホール

変更部

1	衛生機器表	—	
---	-------	---	--

＜共通仕様＞（1）発電機電源欄の凡例は下記のとおりとする。（2）ポンプモーターは高効率仕様とする。

●：自動復帰

○：手動復帰



記 号	名 称 (系 統)	形 式	仕 様	電源容量				起動 方式	発電機 電源	台数	設置場所		備 考
				機器	φ	V	k W				階	設置室	
	【中央診療棟】												
DP-T-1	湧水排水ポンプ	汚水用水中形	50φ × 300 L/min × 10m × 2台	－	3	200	1.5 × 2	直入	●	1組	－	ビット	交互運転(非常時同時)
			付属品 フロートスイッチ、他標準付属品一式										
DP-T-2	湧水排水ポンプ	汚水用水中形	50φ × 300 L/min × 10m × 2台	－	3	200	1.5 × 2	直入	●	1組	－	ビット	交互運転(非常時同時)
			付属品 フロートスイッチ、他標準付属品一式										

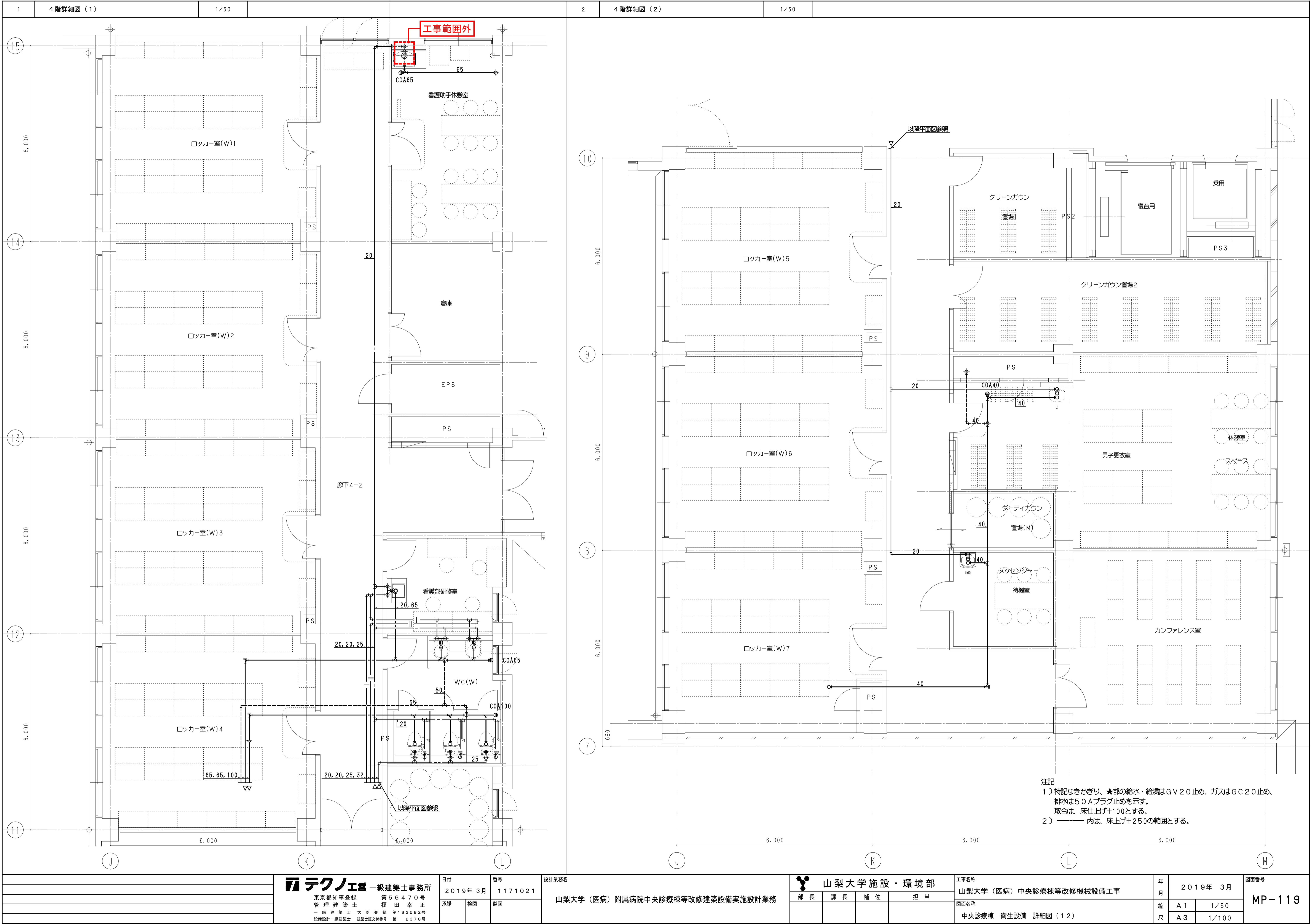
記 号	名 称 (系 統)	形 式	仕 様	電源容量				起動 方式	発電機 電源	台数	設置場所		備 考
				機器	φ	V	k W				階	設置室	
	【特殊診療棟】												
DP-TS-1	湧水排水ポンプ	汚水用水中形	50φ × 100 L/min × 7m × 2台	－	3	200	0.4 × 2	直入	●	1組	－	ビット	交互運転(非常時同時)
			付属品 フロートスイッチ、他標準付属品一式										

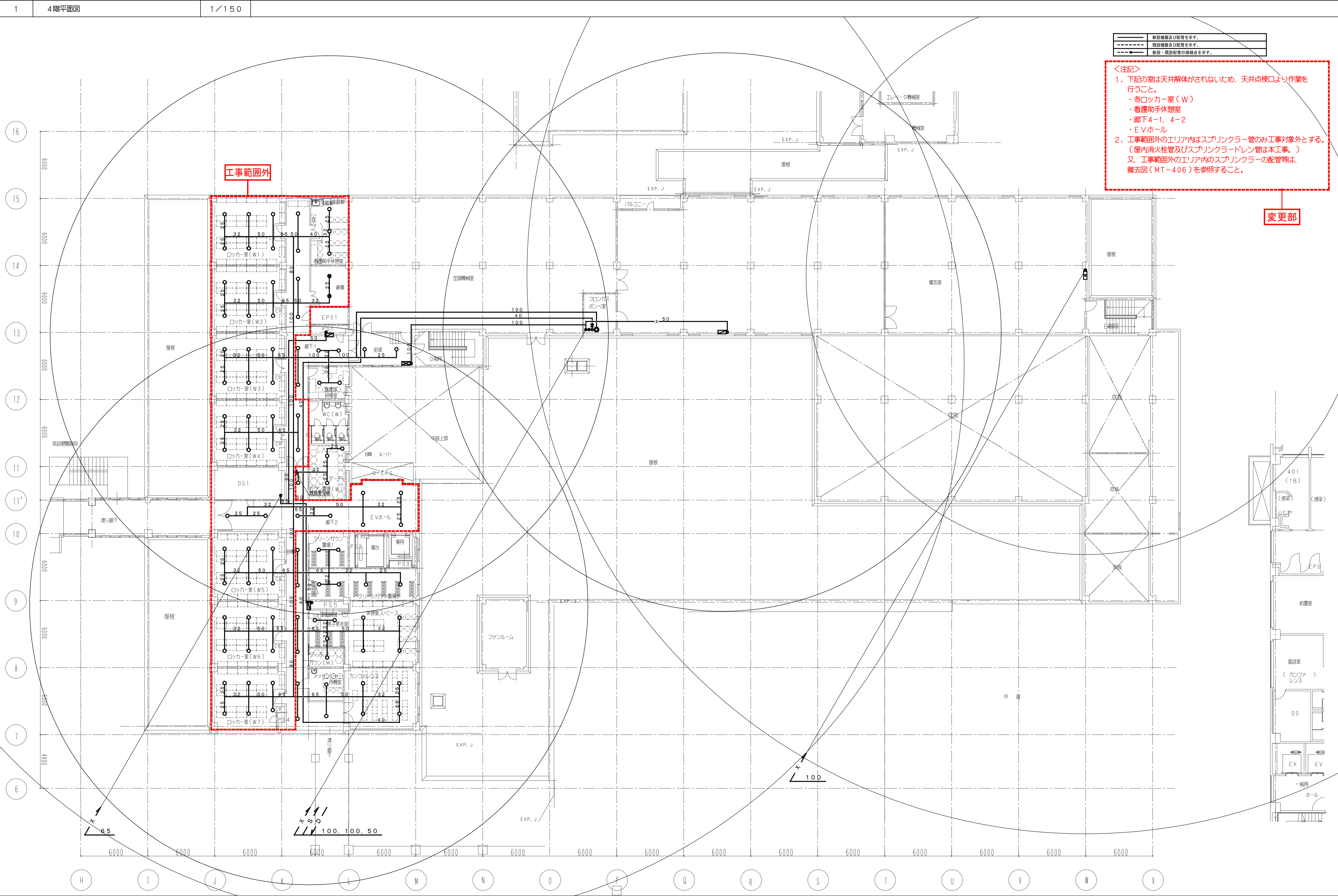
2	器具表（１）	—	
---	--------	---	--

記号	名 称	仕様(参考型番) (LIXIL)	付属品仕様(参考型番) (LIXIL)	仕様(参考型番) (TOTO)	付属品仕様(参考型番) (TOTO)	備 考	中央診療棟 計	中央診療棟				別 途 工 事 計	特殊診療棟 計	特殊診療棟			M R I C 装 置 棟 計	1 階 小 計	MIR-CT装置棟
								1 階 小 計	2 階 小 計	3 階 小 計	4 階 小 計			1 階 小 計	2 階 小 計	3 階 小 計			
C1	壁掛大便器	C-P12PML	FV再生水使用(OKC-T780-C) センサースイッチ(OKC-4SP) 洗浄便座(CW-PA11FL-NE) 棚付二連紙巻き器(CF-63HST) その他付属品一式	UAXC2CS1BN	FV再生水使用、センサースイッチ 洗浄便座(TCF5523S) 棚付二連紙巻き器(YH702) 止水栓(TH484V3)	電源：100V	21	5	13	3			1			1			
C2	壁掛小便器	U-A51AP (センサー一体型)	その他付属品一式	UFS900R (センサー一体型)	その他付属品一式	電源：100V	2		2										
C3	多目的トイレ大便器	C-P12PML	FV再生水使用(OKC-T780-C) センサースイッチ(OKC-4SP) 洗浄便座(CW-PA11FL-NE) 棚付二連紙巻き器(CF-63HST) その他付属品一式	UAXC2CS1BN	FV再生水使用、センサースイッチ 洗浄便座(TCF5523S) 棚付二連紙巻き器(YH702) 止水栓(TH484V3)	電源：100V	6	1	5		(1)	3	1	1	1				
L1-1	洗面器	L-132AN-H/BW1 (自動単水栓)	自動単水栓(AM-200CV1) 排水金具(LF-105PA-H) バックハンガー(SF-10E) 取付金具(LF-6L) 壁給水用配管セット 止水栓 その他付属品一式	L210C (自動単水栓)	自動単水栓(TENA40A) 排水金具(T6BMP2) 取付金具(TL250D) 壁給水用配管セット 止水栓 その他付属品一式	電源：100V	23	1	20	2									
L1-2	洗面器	L-132AN-H/BW1 (自動混合水栓)	自動混合水栓(AM-200TCV1) 排水金具(LF-105PA-H) バックハンガー(SF-10E) 取付金具(LF-6L) 壁給水用配管セット 止水栓 その他付属品一式	L210C (自動混合水栓)	自動混合水栓(TENA50A) 排水金具(T6BMP2) 取付金具(TL250D) 壁給水用配管セット 止水栓 その他付属品一式	電源：100V	32	16	16		(2)	11	2	3	6				
L2-1	洗面器	L-176UAN-H (自動混合水栓)	自動混合水栓(AM-200TCV1) 排水金具(LF-105PA-H) バックハンガー(SF-10E)) 取付金具(KF-30DN) 壁給水用配管セット 止水栓 その他付属品一式	L250C (自動混合水栓)	自動混合水栓(TENA50A) 排水金具(T6BMP2) 取付金具(TL250D) 壁給水用配管セット 止水栓 その他付属品一式	電源：100V	3		3			7	4	3					
L3	洗面器	L-275AN-H (自動混合水栓)	自動混合水栓(AM-200TCV1) 排水金具(LF-105PA-H) バックハンガー(SF-10E) 取付金具(KF-30DN) 壁給水用配管セット 止水栓 その他付属品一式	L270C (自動混合水栓)	自動混合水栓(TENA50A) 排水金具(T6BMP2) 取付金具(TL250D) 壁給水用配管セット 止水栓 その他付属品一式	電源：100V	6	3	3										
L4	手洗器	L-A74UAC (自動単水栓)	バックハンガー 排水金具 給水配管セット その他付属品一式	LSE40AAPZ (自動単水栓)	バックハンガー 排水金具 給水配管セット その他付属品一式	電源：100V	12	2	10			1			1				
L6	車椅子対応洗面器	L-365FC-H (自動混合水栓)	自動混合水栓(AM-200TCV1) バックハンガー(SF-10E) 排水金具(LF-105PA-H) 給水配管セット 止水栓 その他付属品一式	L270C (自動混合水栓)	自動混合水栓(TENA50A) 排水金具(T6BMP2) 取付金具(TL220D) 壁給水用配管セット 止水栓 その他付属品一式	電源：100V	6	1	5		(1)	3	1	1	1				
L7	カウンター型洗面器	MB-350MS(2000) (洗面器2連式)	洗面器オーバーカウンター式(L-2160ANC-H) 自動混合水栓(AM-200TCV1) バックハンガー、洗面器取付金具 排水金具(LF-105PAL-H) 給水配管セット 止水栓 その他付属品一式	ML35(2000) (洗面器2連式)	洗面器オーバーカウンター式(L830CRU) 自動混合水栓(TENA50A) 洗面器取付金具(M9P28A) 排水金具(T6BMP2) 給水配管セットその他付属品一式	電源：100V	1			1									
LD1	洗面化粧台	FTVN-604/VP1W (片開き扉)	シングルレバー混合水栓 その他付属品一式 床給水 止水栓 床排水トラップ その他付属品一式	LDA606BER (片開き扉)	シングルレバー混合水栓その他付属品一式 床給水 止水栓 床排水トラップ その他付属品一式		17	1	9	7									
SK1	掃除用流し	S-202A	水栓(LF-7E-19) 床排水金具(SF-20SAF-P) バックハンガー(SF-10E) 壁給水配管セット 止水栓(SF-202) その他付属品一式	SK22A	単水栓(T23AEQ20C) 床排水金具(T37SGEP) バックハンガー(T9R) 壁給水配管セット 止水栓(TN114) その他付属品一式		1		1										
SK2	床置形汚物流し	S-207DF (フラッシュバルブ)	水栓(LF-12ZF(300)-13(195)) センサー式フラッシュバルブ再生水使用 その他付属品一式	SKL330DRNP (フラッシュバルブ)	水栓センサー式フラッシュバルブ再生水使用 その他付属品一式	電源：100V	1	1											
SK3	壁掛形汚物流し	S-203U (フラッシュバルブ)	水栓(LF-12ZF(300)-13(195)) センサー式フラッシュバルブ再生水使用 その他付属品一式	SK35 (フラッシュバルブ)	水栓センサー式フラッシュバルブ再生水使用(TEFV80U) その他付属品一式	電源：100V	1		1			3	1	2					
PW	洗濯機パン	PF-8064AC	縦引トラップ その他付属品一式	PWP800N2W	その他付属品一式		1		1										
ST1	緊急止水栓付洗濯用水栓	LF-WJ50KQ	その他付属品一式	TW11R	その他付属品一式		8		8										
F1	レバー混合水栓	SF-WM435SY	止水栓 その他付属品一式	TKSO5311J	その他付属品一式		23	10	13										
F2	レバー混合水栓 (ハンドシャワー付)	SF-HM451SYXU	止水栓 その他付属品一式	TKN34PBRR	止水栓 その他付属品一式	変更部	6	1	4	1		1			1				
F4	レバー混合水栓 (分岐付)	SF-HB420SYXBV	止水栓 その他付属品一式	TKSO5309J	止水栓 その他付属品一式		1	1											
F5	三ツ口水栓	LF-103	止水栓 その他付属品一式	T42C	止水栓 その他付属品一式		2	2											
F6	2ハンドル式混合水栓	SF-K212-13	止水栓 その他付属品一式	TKJ20BAU	その他付属品一式		2		2										
F7	自動混合水栓	SF-NB451SXU	止水栓 その他付属品一式	TEK34UPAS	その他付属品一式						(2)								
M1	化粧鏡 35 × 45cm	KF-3545A	その他付属品一式	YM3545F	その他付属品一式		9	1	8								7	7	
O1	オストメイト	S-206R/BW1	フラッシュバルブ(CF-50U-C) バックハンガー(SF-10E) 紙巻き器(CF-63HS) その他付属品一式	SK35	フラッシュバルブ(TEFV70U)、バックハンガー、紙巻き器(YH702) その他付属品一式	電源：100V	1		1										

※1 手摺、背もたれ、洗面カウンターは別途建築工事とする。 ※2 壁面取付器具背面の壁補強は別途建築工事とする。 ※3 洗面器はオーバーフロー穴なしとする。 ※4 洗浄便座用電源・渡り配線配管共電気工事とする。

	 テクノエコ 一級建築士事務所 東京都知事登録 第56470号 管理建築士 榎田 幸正 一級建築士 大臣登録 第192592号 設備設計一級建築士 建築士証交付番号 第 2378号	日付	番号	設計業務名 山梨大学（医病）附属病院中央診療棟等改修建築設備実施設計業務	 山梨大学施設・環境部	工事名称				年 月	2019年 3月		図面番号 MP-001		
		2019年 3月	1171021			山梨大学（医病）中央診療棟等改修機械設備工事									
		承諾	検図			製図	部長	課長	補佐		担当	図面名称		縮 尺	A1
											衛生設備 機器表・器具表（1）				A3



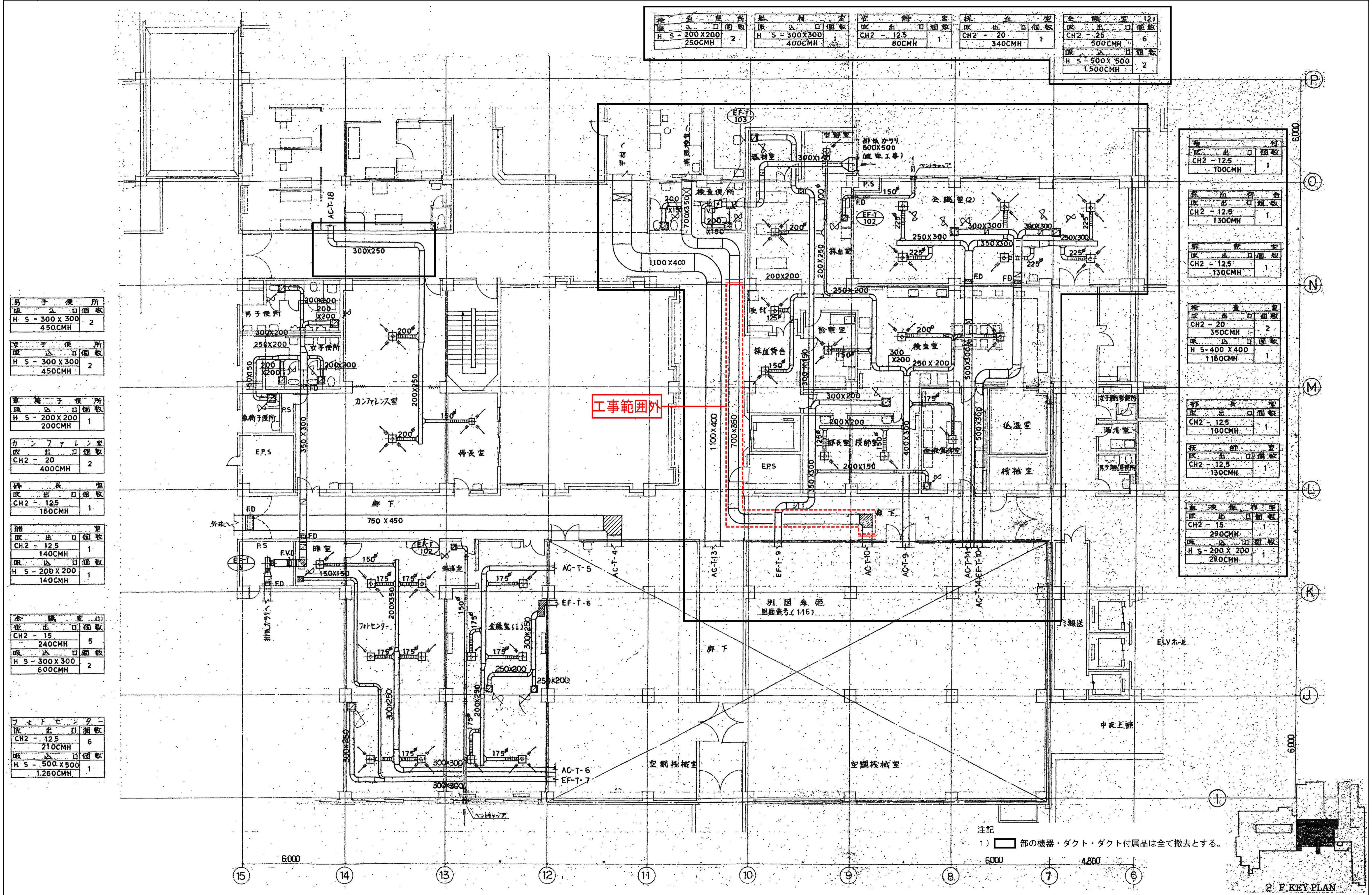


———	新設機器及び配管を示す。
----	既設機器及び配管を示す。
——●——	新設・既設配管の接続点を示す。

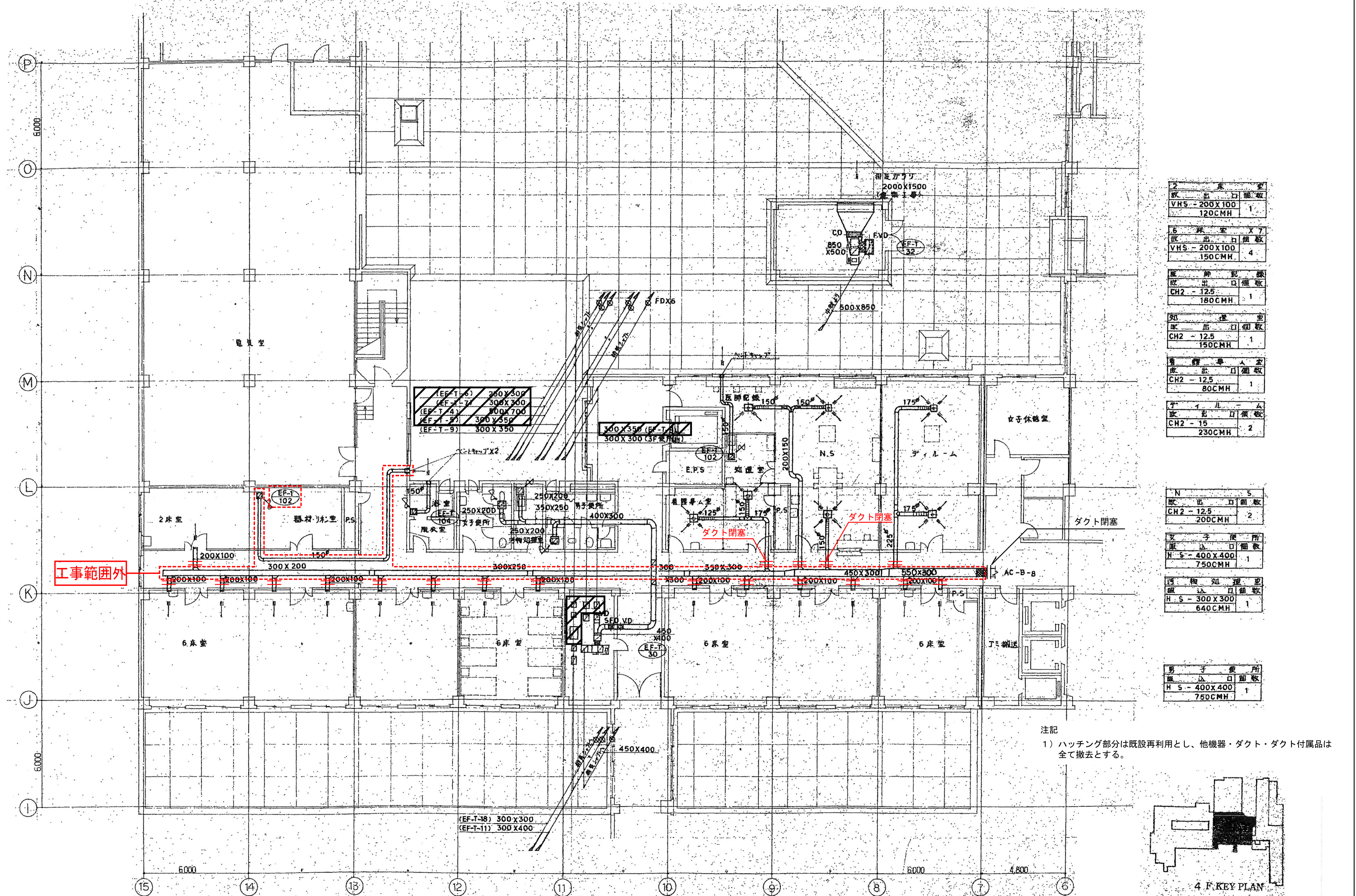
<注記>
1. 下記の室は天井解体がされないため、天井点検口より作業を行うこと。
・各ロッカー室 (W)
・看護助手休憩室
・廊下 4-1、4-2
・EVホール
2. 工事範囲外のエリア内はスプリンクラー管のみ工事対象外とする。
(屋内消火栓管及びスプリンクラードレン管は本工事。)
又、工事範囲外のエリア内のスプリンクラーの配管等は、撤去図 (MT-406) を参照すること。

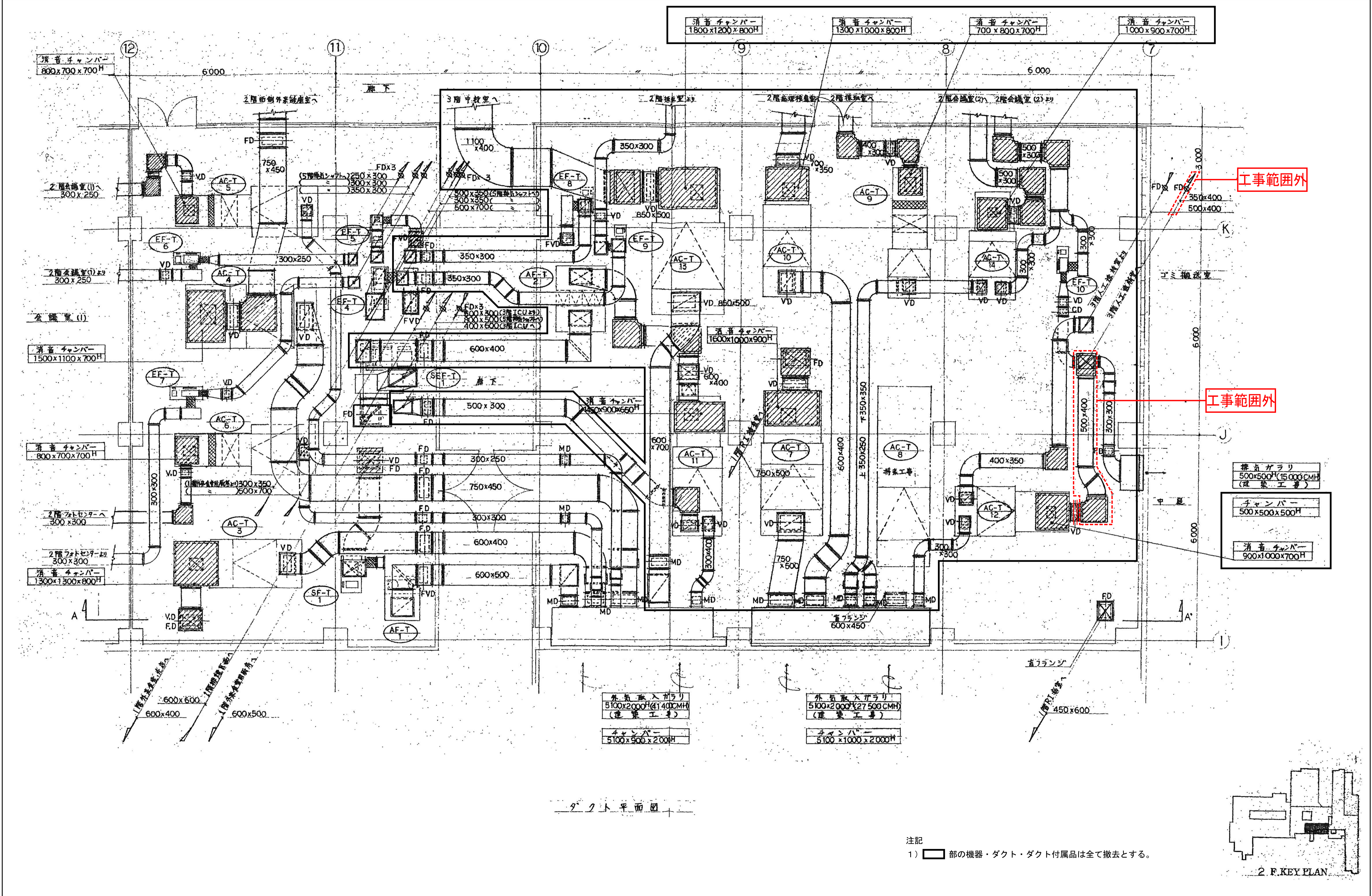
変更部

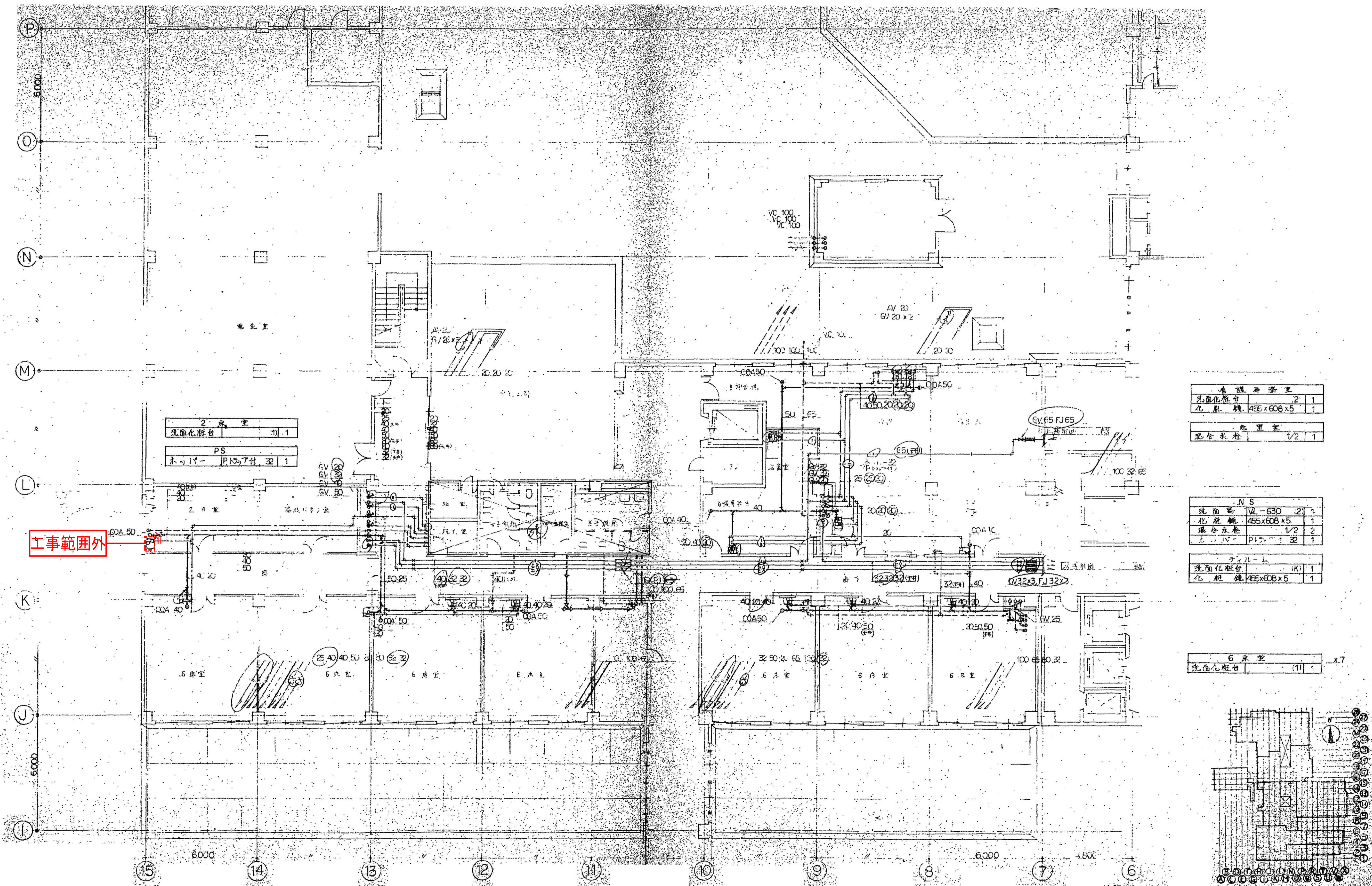
		<div><div>テクノエス</div><div>一級建築士事務所</div><div>東京都知事登録 第56470号</div><div>管理建築士 榎田 幸正</div><div>一級建築士 大田 泰雄 第192592号</div><div>設備設計一級建築士 建築士証交付番号 第 2378号</div></div>	日付	番号	設計業務名	<div><div>山梨大学施設・環境部</div><div>部長課長補佐担当</div></div>	工事名称	年月	図面番号		
			2019年 3月	1171021	山梨大学（医病）附属病院中央診療棟等改修建築設備実施設計業務		山梨大学（医病）中央診療棟等改修機械設備工事	縮尺	2019年 3月		
			承諾	校閲			製図		図面名称	MP-206	
									中央診療棟 消火設備 4階平面図	A1 1/150	
										A3 1/300	



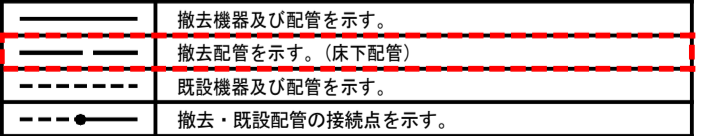










- 注記
- 図示の機器・器具・配管・配管付属品は、全て撤去とする。
 - 配管切断撤去に伴い、必要に応じてバルブ止めもしくはプラグ止めを行うこと。



	<div>テクノエ工 一級建築士事務所 東京都知事登録 第56470号 管理建築士 榎田幸正 一級建築士大臣登録 第192592号 設備設計一級建築士 建築士証交付番号 第2378号</div>	日付	番号	設計業務名 山梨大学（医病）附属病院中央診療棟等改修建築設備実施設計業務	<div>山梨大学施設・環境部</div> <table><tr><td>部長</td><td>課長</td><td>補佐</td><td>担当</td></tr><tr><td></td><td></td><td></td><td></td></tr></table>	部長	課長	補佐	担当					工事名称 山梨大学（医病）中央診療棟等改修機械設備工事			年 月	2019年 3月	図面番号 MT-406
部長		課長	補佐			担当													
		承諾	検図			製図	図面名称 撤去 中央診療棟 消火設備 4階平面図			縮 尺	A1 A3	1／150 1／300							