

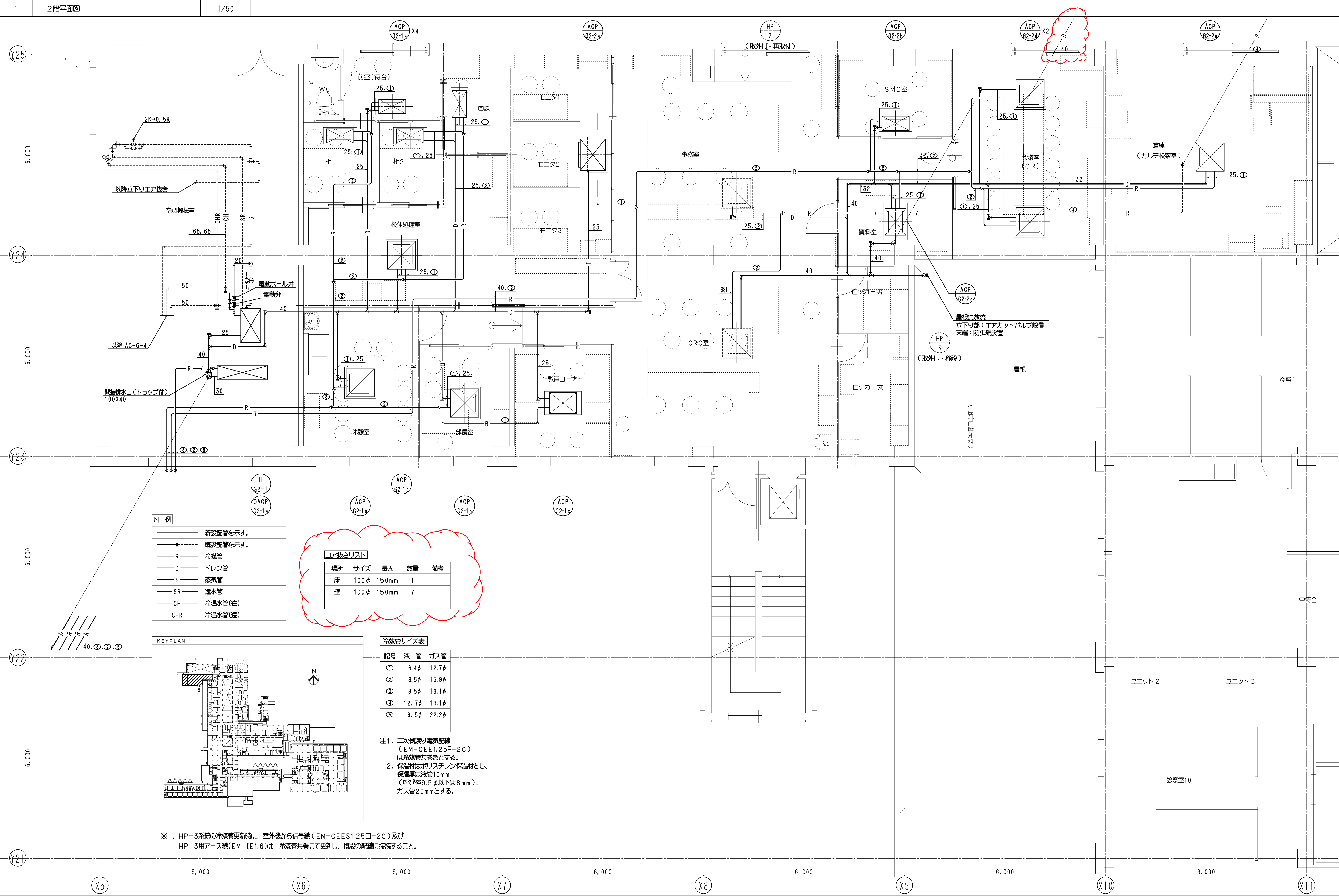
図面変更指示書

山梨大学(医病)病院改修(中央診療棟)機械設備予備工事

2019年1月11日

No	図面番号	変更前	変更後
1	M-154	既設配管であるドレン管を新設配管として記載。	既設配管に変更。
2	M-154 M-351 ～353		コア抜きリストの記載。
3	M-508		ダクト撤去範囲追加。
4			
5			
6			
7			
8			
9			
10			
11			
12			
13			
14			
15			
16			
17			
18			
19			
20			

[illegible]



凡 例

—	新設配管を示す。
- - -	既設配管を示す。
- R -	冷媒管
- D -	ドレン管
- S -	蒸気管
- SR -	連水管
- CH -	冷温水管(往)
- CHR -	冷温水管(還)

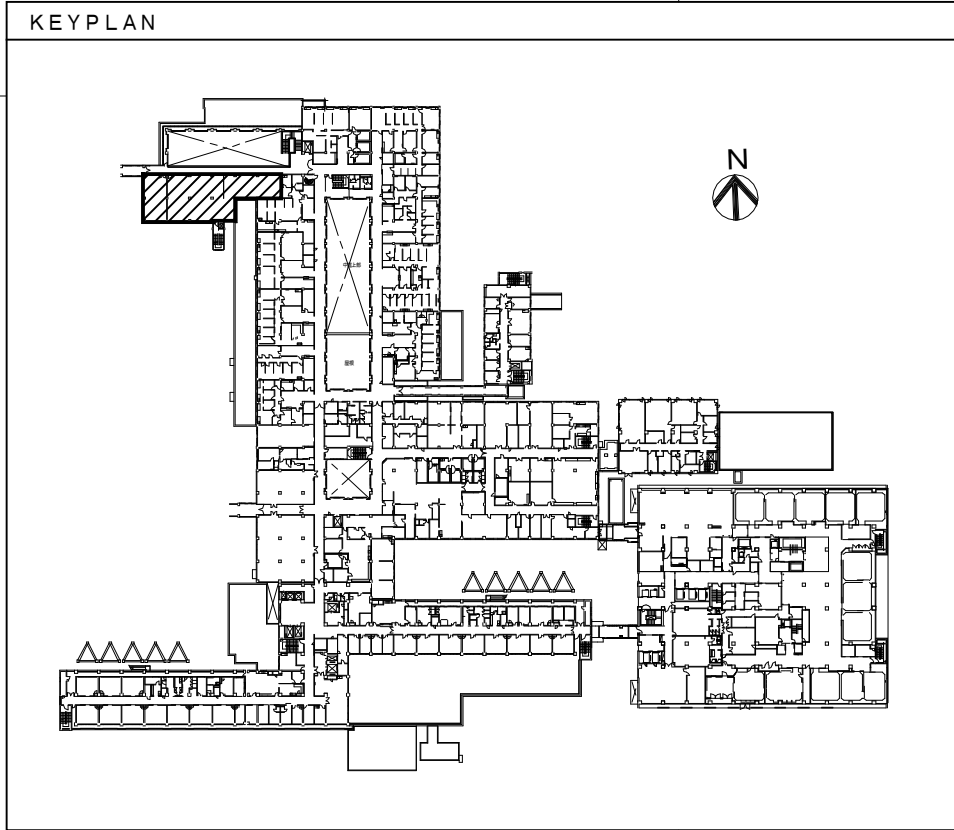
コア抜きリスト

場所	サイズ	長さ	数量	備考
床	100φ	150mm	1	
壁	100φ	150mm	7	

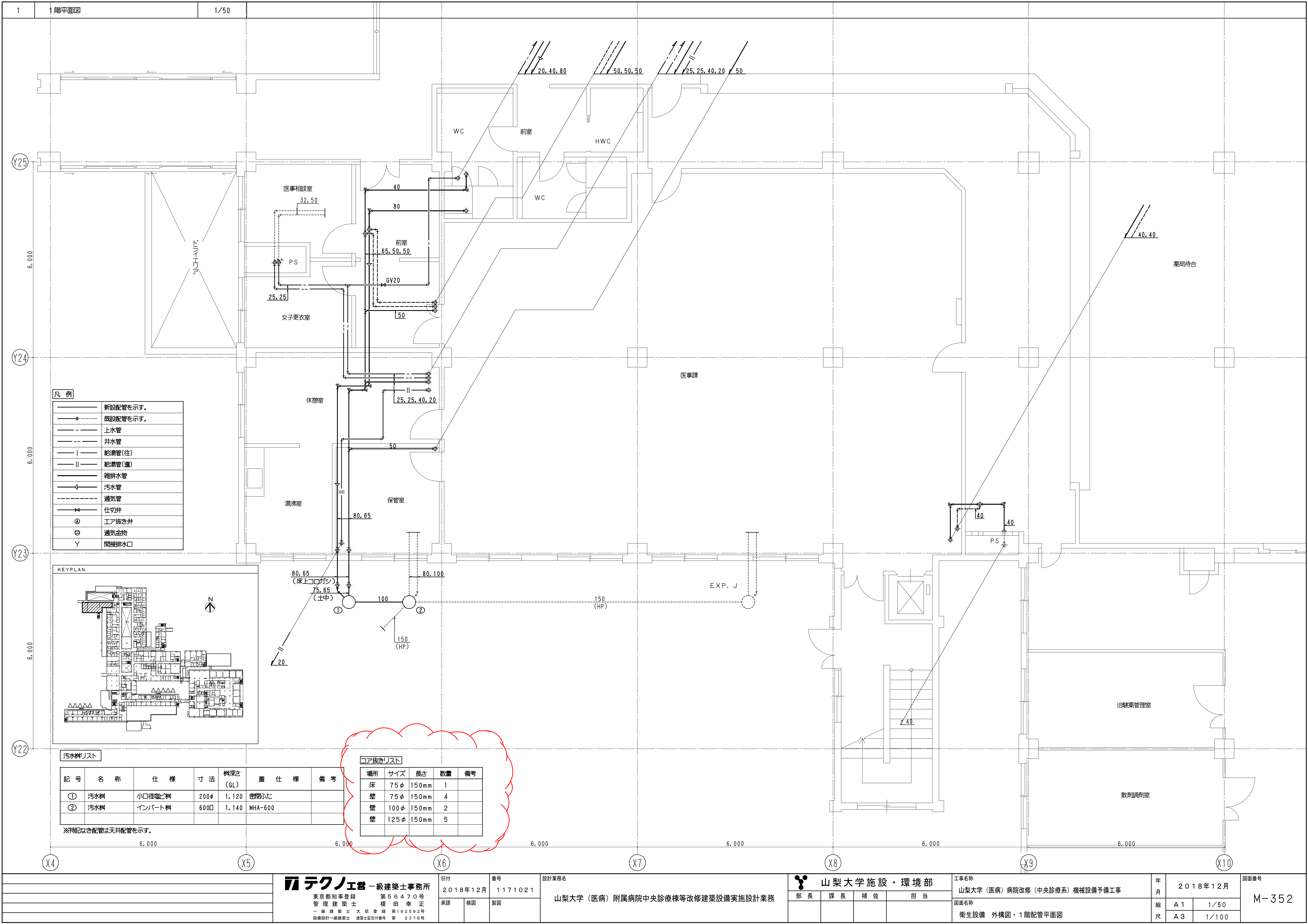
冷媒管サイズ表

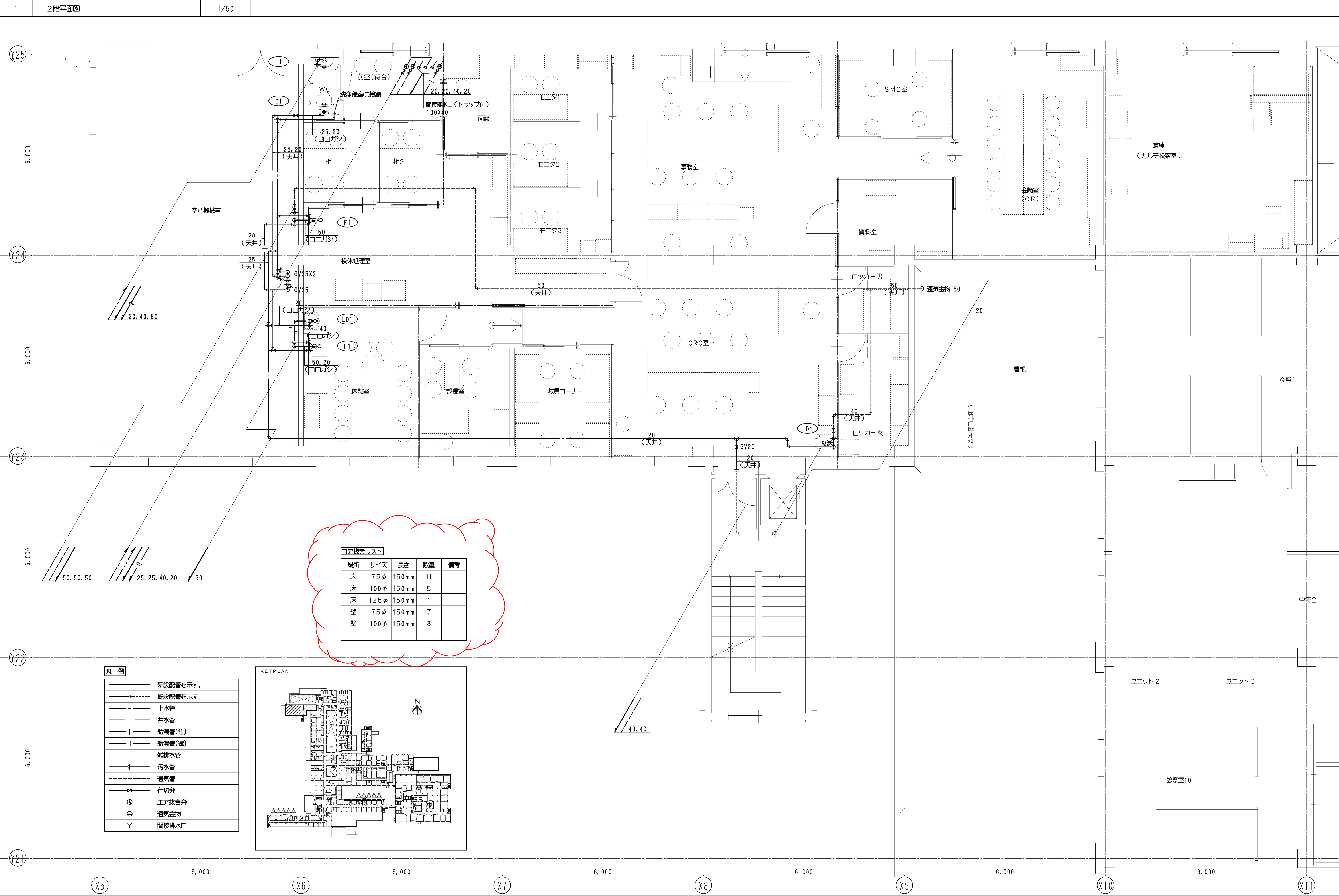
記号	液 管	ガス管
①	6.4φ	12.7φ
②	9.5φ	15.9φ
③	9.5φ	19.1φ
④	12.7φ	19.1φ
⑤	9.5φ	22.2φ

注1. 二次側液リ電気配線 (EM-CEE1.25^Q-2C) は冷媒管共巻きとする。
2. 保温材はポリスチレン保温材とし、保温厚は液管10mm (呼び径9.5φ以下は8mm)、ガス管20mmとする。



※1. HP-3系統の冷媒管更新時に、室外機から信号線 (EM-CEE1.25^Q-2C) 及び HP-3用アース線 (EM-IE1.6) は、冷媒管共巻きにて更新し、既設の配線に接続すること。





コア抜きリスト				
場所	サイズ	長さ	数量	備考
床	75φ	150mm	11	
床	100φ	150mm	5	
床	125φ	150mm	1	
壁	75φ	150mm	7	
壁	100φ	150mm	3	

凡 例	
	新設配管を示す。
	既設配管を示す。
	上水管
	井水管
	給湯管(往)
	給湯管(還)
	雑排水管
	污水管
	通気管
	仕切弁
	エア抜き弁
	通気金物
	間接排水口

