

凡例			
記号	名称	摘要	備考
⊕	外灯制御盤		(既設)
⊙	ポール灯		(既設)
⊗	ポール灯		(既設)
⊘	ポール灯		(既設)
⊙	ポール灯		(既設)
⊕	ハンドホール	H ₂ O+R8K	(既設)
⊕	ハンドホール	H ₂ O+R8K	(既設)
⊕	地中埋設機	鉄鉄製	
⊕	地中埋設機	コンクリート製	
(配管記号)			
———	配管配線	地中埋設	

外灯器具装置

⊙ ポール灯: LED 6800lm x 1
 パナソニック: XY7764+XY4963A相当品

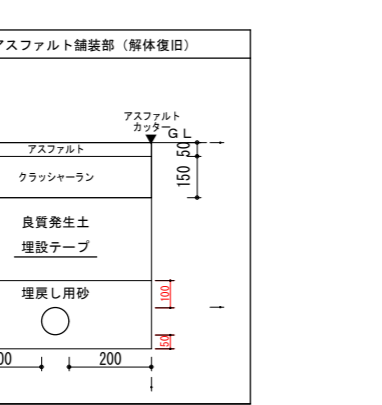
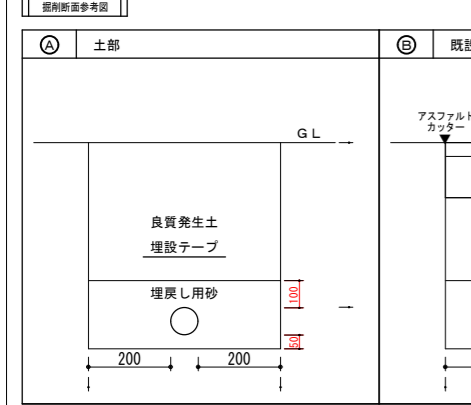
器具光束 7215lm、消費電力98W、電圧100~242V
 昼白色、5000K、Ra70
 本体: アルミダイカスト (コーシーブラウン)
 グローブ: ガラス (透明・紫外線カット・真空密着)
 耐電圧: 15kV (コンモード)、落下防止ワイヤー付
 光源寿命 40000時間 (光束維持率75%)
 上方光束比20%~

注記

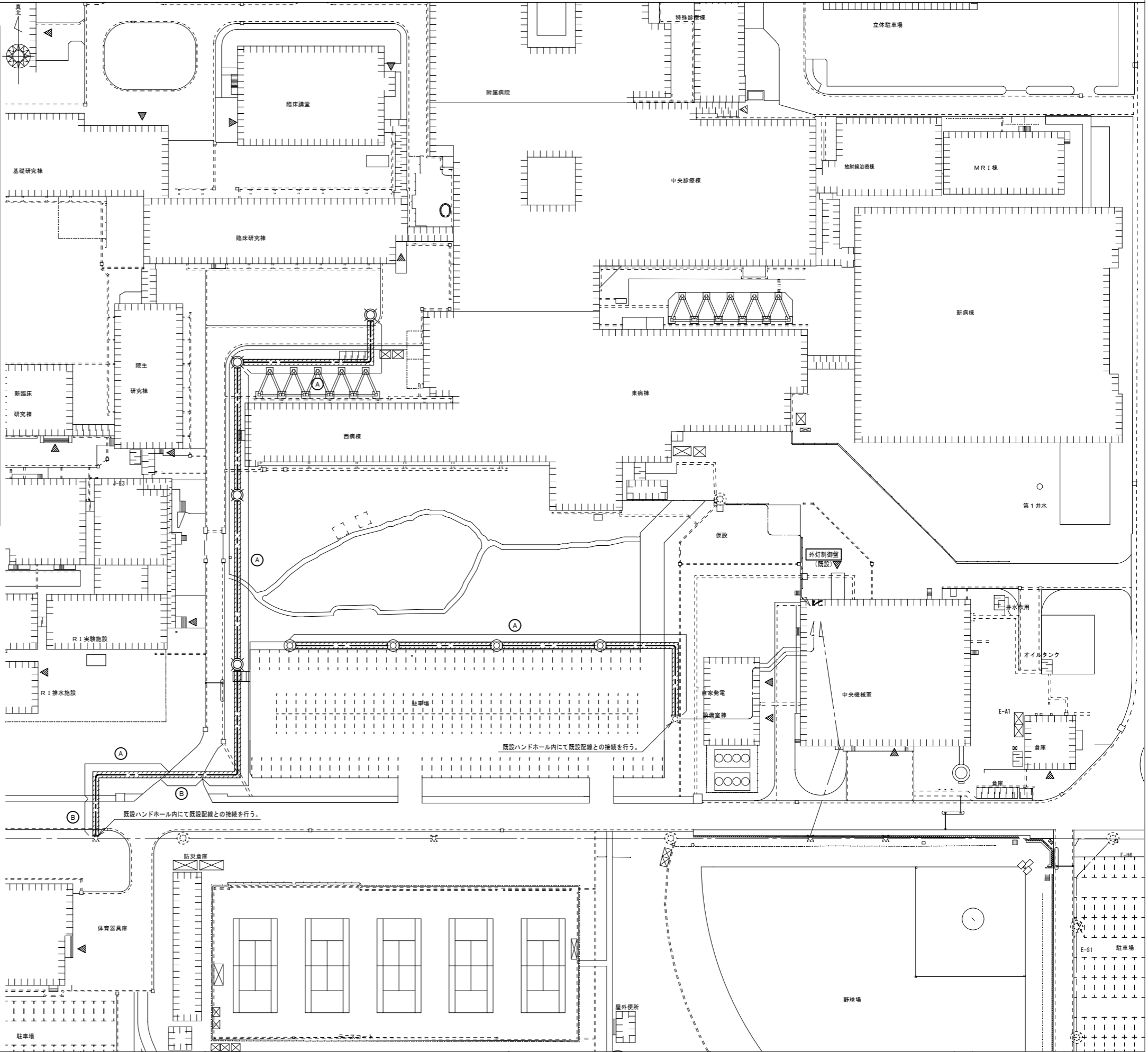
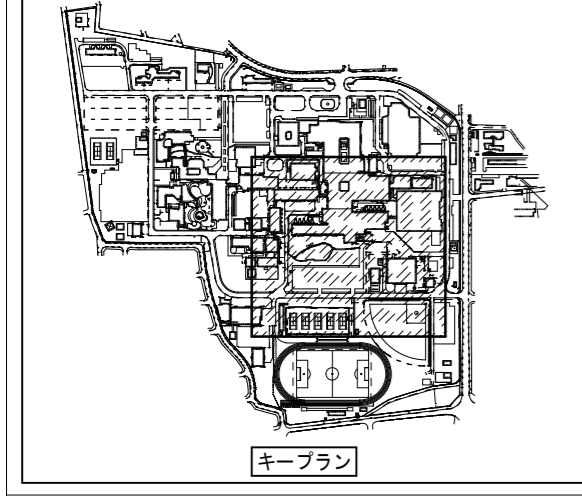
- 1) 平面図中、特記なき配管配線は下記による。
 —— EM-CE5.5⁺-3C (F・FEP30)
- 2) 埋設配管は「掘削断面参考図」を参考にし敷設すること。
- 3) 舗装解体後に発生するアスファルトは、法令に基づき適正に処理すること。

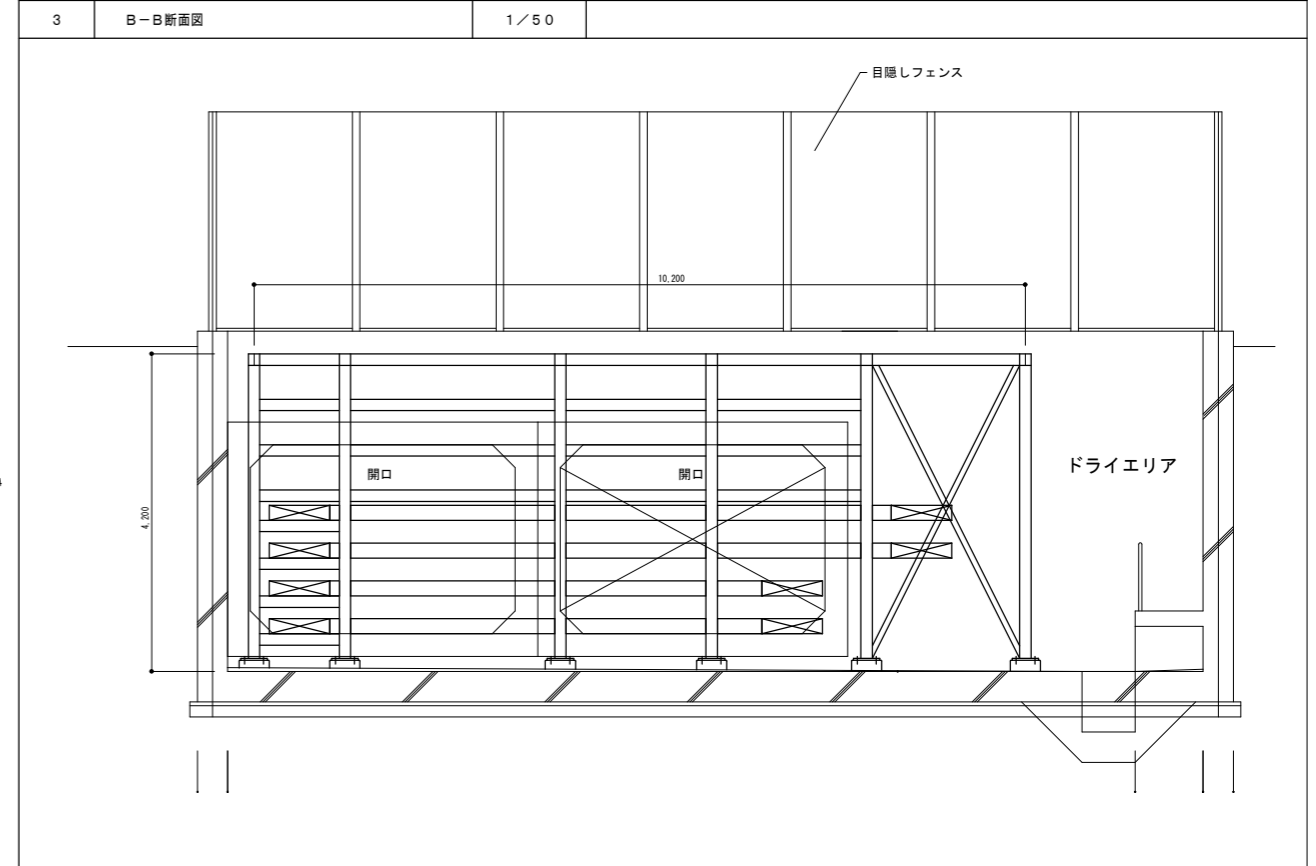
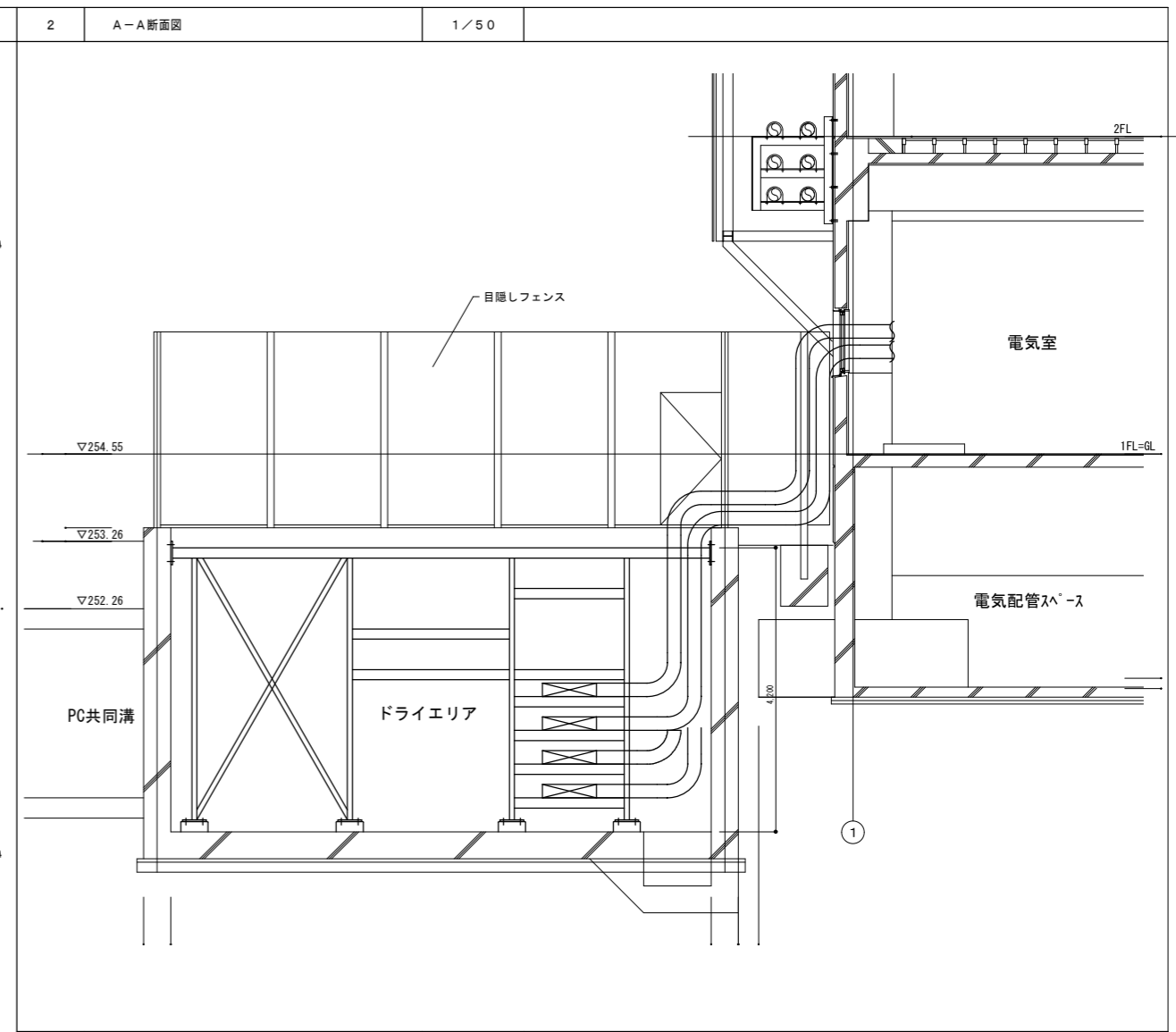
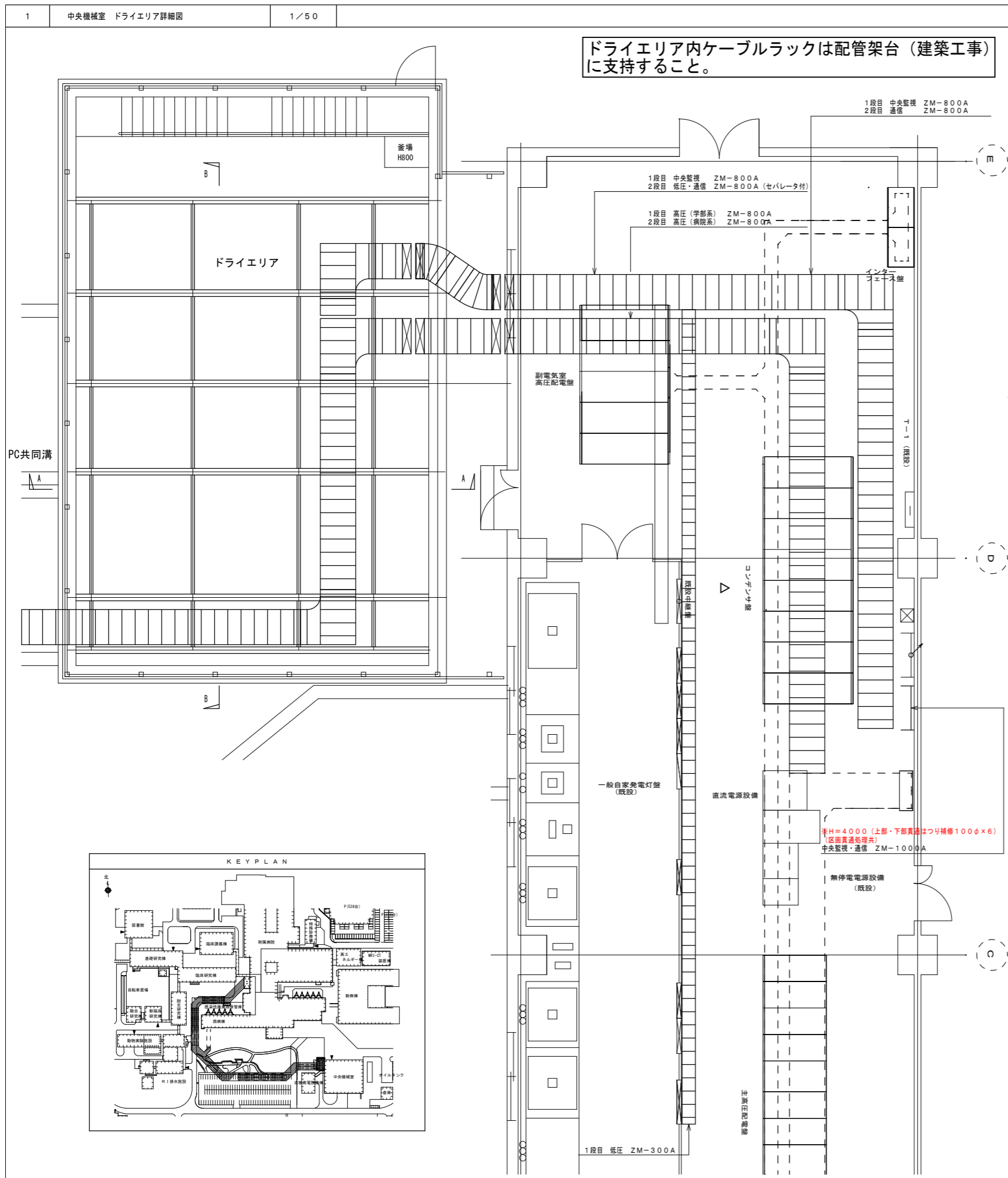
⊙ ポール灯: LED 26.8W 1785lm
 パナソニック: XY5755+YD3509HN相当品

防雨型、ポルトフリー
 本体: アルミダイカスト (ミディアムグレーメタリック)
 下部(パネル): ガラス (透明)
 アーム: 環境配慮型溶融亜鉛メッキ
 鋼管: ポリエステル樹脂粉末焼付塗装 (ミディアムグレーメタリック)
 落下防止ワイヤー付
 光源寿命 60000時間 (光束維持率70%)

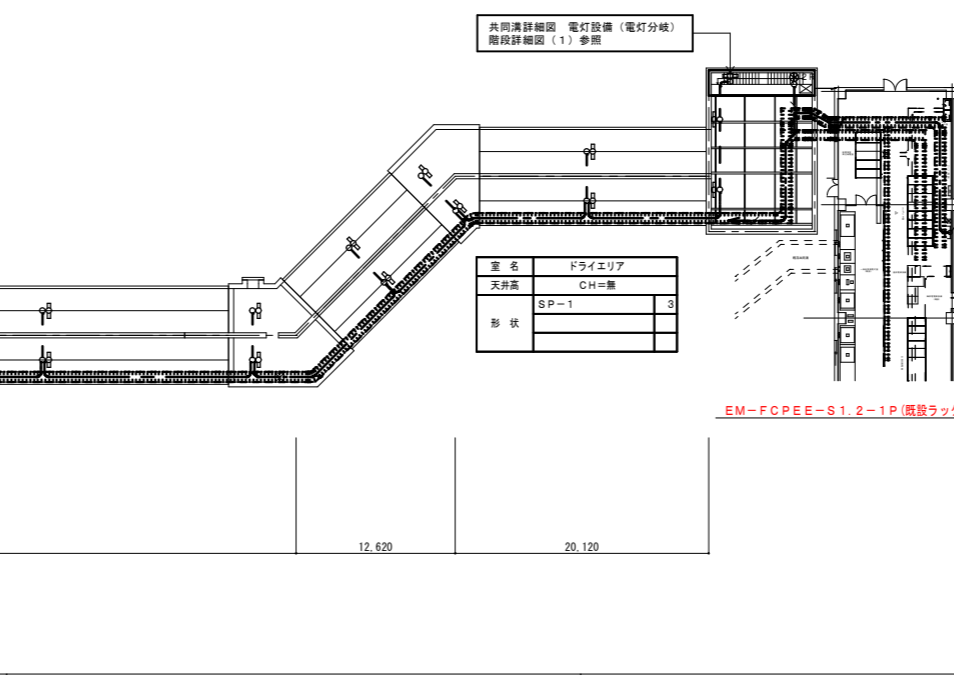
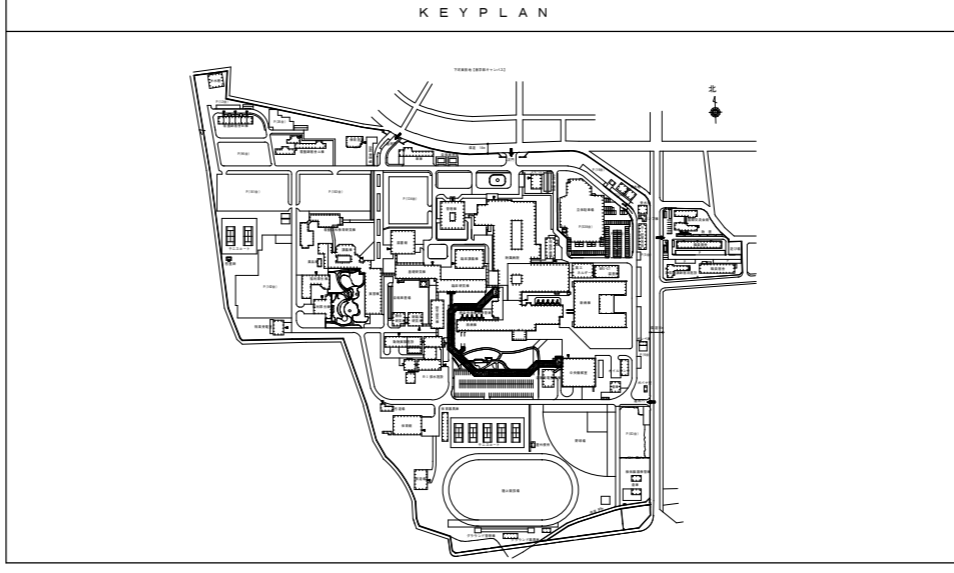
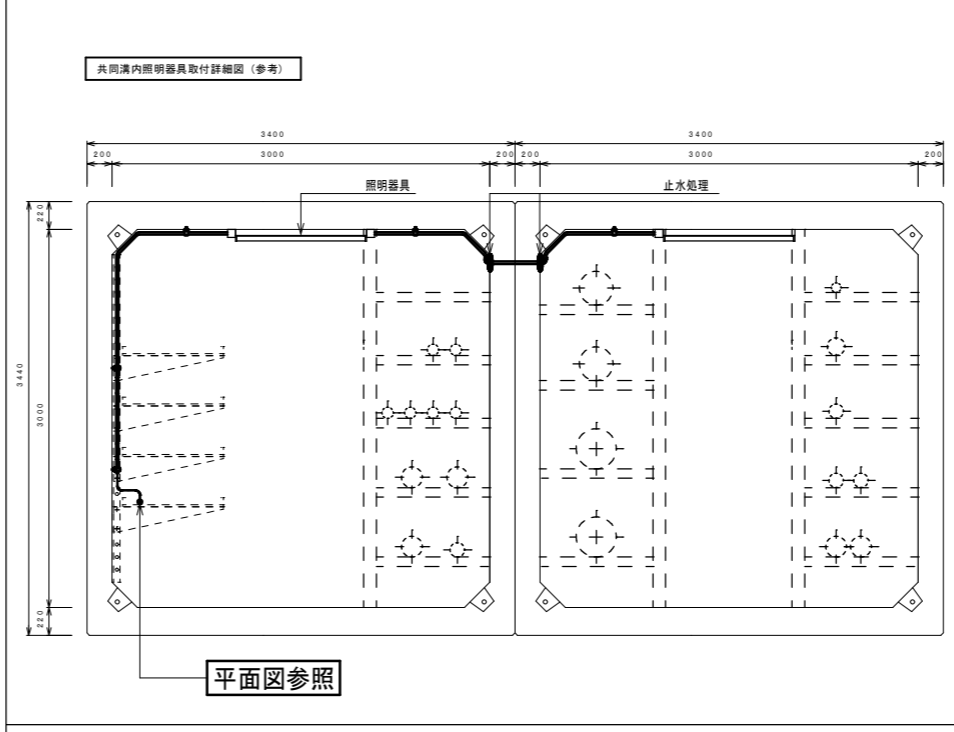
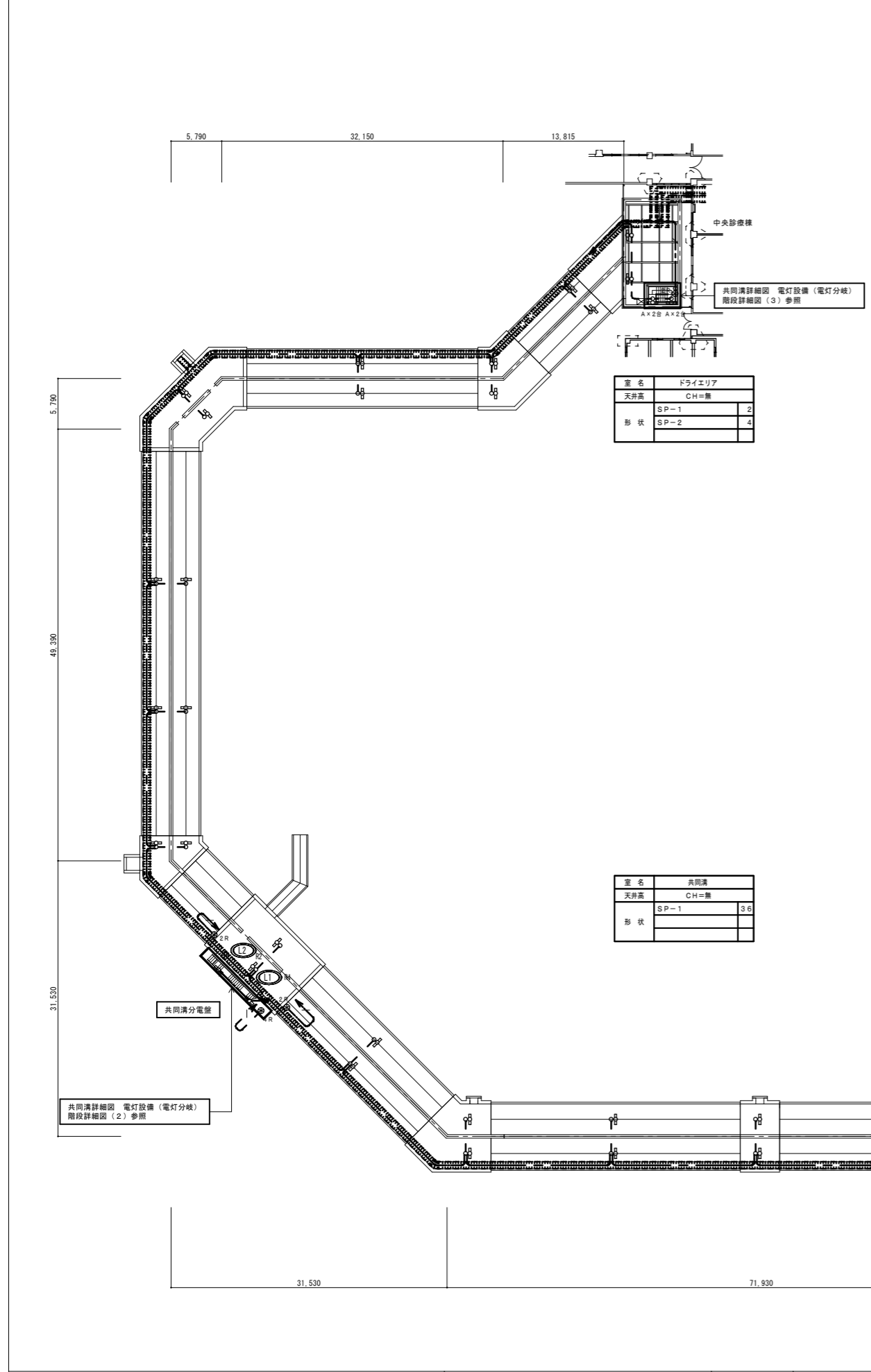


※太線は新設、細線・点線は既設のままとする。





	日付	平成28年2月	番号	1151005	設計業務名	山梨大学 (医病) 基幹整備 (インフラ切り回し) 設備設計業務		工事名称	山梨大学 (医病他) 基幹整備 (電気設備) 工事	年月	平成28年2月	図面番号 E-402
	承諾	校閲	製図		部長	課長		補佐	担当	縮尺	A1 1/50 A3 1/100	



凡例

記号	名称	摘要
☐	電灯分電盤	電灯分電盤単結線図参照
○	一般照明器具	1灯用 天井付 防湿・防雨型 照明器具表参照
⊗ _n R	リモコンスイッチ	防水カバー付 n:スイッチ数
○	露出ボックス	
(配管配線)		
—	ケーブル配線 ころがし	
- - -	配管配線 露出	
Ⓛ _n	回路番号 (1φ200V)	n:数字 (L1~)

注記

1. 特記なき配管配線は下記による。

—	EM-CE8 ⁺ -3C	
- - -	EM-CE8 ⁺ -3C	(G28)
—	EM-FCPEE-S1.2-1P	
- - -	EM-FCPEE-S1.2-1P	(G28)

<p>SP-1 直付トラフ型 LD140Wx1 (高出力型) 3500lm以上</p>	<p>SP-2 直付トラフ型 LD120Wx1 900lm以上</p>
<p>本体: ステンレス クリア塗装 反射板: ステンレス クリア塗装 直管形LEDベースライト (SUS防湿・防雨形) パナソニック: NNF4107CLE9相当品</p>	<p>本体: ステンレス クリア塗装 反射板: ステンレス クリア塗装 直管形LEDベースライト (SUS防湿・防雨形) パナソニック: NNF21071CLE9相当品</p>

