



山梨大学

医学部 看護学科

School of Nursing, Faculty of Medicine, University of Yamanashi



● 看護学科 教育の理念

生命の尊厳を基本とし、看護の倫理性を身につけ、深い人間愛と広い視野を持つ看護専門職および看護研究者の育成をします。

● アドミッションポリシー

人間への深い関心と優れたコミュニケーション能力を備え、多様な健康問題を科学的に解決できる能力を有し、保健・医療・福祉に貢献するために継続的に努力できる人材を求めます。

● 看護学科 教育の特徴

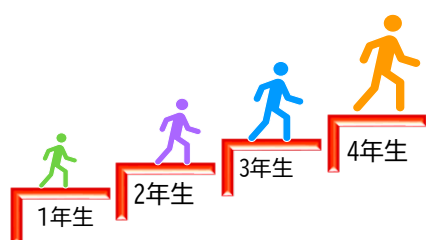


● 4年間の授業の流れ

科目／学年	1年次	2年次	3年次	4年次
全学共通教育科目	→			
専門基礎科目	→			
看護学 基礎科目	→			
専門科目	→			
実習	● 動機づけ実習 (早期臨床体験)	● 看護過程実習 (ケア対象者の理解)	● 各専門領域の臨地実習 (看護実践力の養成)	● まとめの臨地実習 (看護の探求)
研究	→			
選抜 保健師課程	→			
助産師課程	→			

※ 保健師課程、助産師課程の履修には、上記科目と所定の科目を履修した上で、選抜試験に合格する必要があります。

● 卒業までに修得を目指す6つの力



- 対象者の尊厳と権利を擁護できる、豊かな人間性
- 対象者を全人的に理解し、健康問題を科学的・創造的に解決する力
- 科学的根拠に基づいた、看護実践力
- 看護専門職及び他職種と協力し連携する力
- 社会の変化を敏感にとらえ、地域ケアに貢献する力
- 将来に向けて主体的・継続的に学習できる、自己研鑽力

● **学習環境** 学生の積極的な学びを支えるための各教室、図書館、スペースがあります。



講義室

授業は、5つの看護学科講義室、臨床大講堂等で行います。



実習室

安全・安楽で確かな看護ケアの実施に向けて、必要な看護技術を学習します。



演習室

少人数での討議・学習時に使います。ディスカッションにより学びが更に深まります。



医学部図書館

医学・看護学の専門書、参考書が充実し、24時間オープンしています。



学習スペース

1階と2階にあり、PCを設置しています。誰でも自由に使えます。



シミックプラザ

リラックスした雰囲気の中で、思い思いに過ごすことができるスペースです。

● **授業風景** 講義・演習・実習にしっかり取り組みながら、看護の知識・技術・態度を養います。



講義

授業は1コマ90分です。パソコンやiPadでeテキストを見たり、スライド資料を確認しながら学習します。



2年生 基礎看護学演習 (採血)

採血の仕方を学びます。採血用のモデルをつけて、教員の指導を受けながら練習します。



3年生 小児看護学演習 (乳児の聴診)

乳児モデルを使い、心音の聴取の仕方を学びます。手順や注意点を確認しながら練習します。



4年生 臨地実習 (カンファレンス)

よりよい看護を目指し、自分が立案した看護計画について学生とスタッフ・教員で話し合います。

● **クラブ・サークル活動** スポーツ系・文科系の部活・サークルがあり、楽しみながら活動しています。



交響楽団



ハンドボール部



弓道部



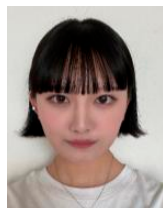
K-POPカバーダンスサークル

在学生からのメッセージ



1年生 田邊春和さん

1年次に受講する全学共通科目の授業は、自分の興味のある授業を他学部の学生と共に学ぶことができ、他学部の学生と交流できることも魅力的です。演習や実習は小人数グループで行い、先生がついて丁寧に指導していただき、質問しやすい環境が整っています。



2年生 三神璃緒さん

「看護」とは漠然としたもので、答えを出すことは難しく思うことがあります。しかし、講義や実習を重ねる中で、少しずつ看護の楽しさや看護観を感じることができるようになりました。少しでも看護に興味のある方は、ぜひ山梨大学で「看護」を学んでみませんか？



3年生 高橋凜子さん

前期は医療と看護の基礎を講義で学び、後期は約5か月間の実習をします。実習では、新生児から高齢者まで多様な方々に看護を実践し、その中で毎日沢山の気づきと学びがあります。自分の看護観が深まっていくのを実感しながら充実した日々を送っています。



4年生 猿橋香織さん(保健師課程)

授業では、現場に向かい地域の特性や健康課題を考え、実習では家庭訪問や健康教育を通して保健師の支援方法について体験しながら学習します。人々の生活背景や価値観、地域とのつながりに触れながら、保健師の役割の重要性とやりがいを実感しました。

卒業生からのメッセージ



看護師 加賀美奈菜さん (2017年度卒)

山梨大学医学部附属病院に勤務し、今年から認定看護師の養成課程へ進学する予定です。患者さんの人生に関わる中で、看護の奥深さとやりがいを実感します。大変なことも多いけれど、やっぱり看護師になってよかった！皆さんと働ける日を楽しみにしています。



保健師 北原愛香さん (2022年度卒)

山梨市役所母子保健担当として、妊婦さん、お子さん、家族の皆さんに関わっています。住民の皆さんと向き合う時間を大切にしながら、育児や家事を行う中で「ちょっと頑張ってみよう」と思ってもらえるようなお手伝いを心がけて、伴走していきたいと思っています。



助産師 田中里美さん (2022年度卒)

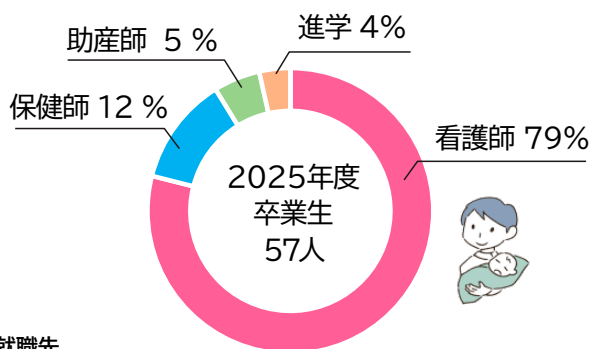
山梨大学医学部附属病院の産科病棟で助産師として勤務しています。主にハイリスクの妊婦さんに妊娠中から出産・産後のケアを行っています。妊娠や出産にリスクがある中でも妊婦さん・産婦さんに寄り添って支援することを目標に日々努めています。



大学院修士課程 野田万友佳さん (2019年度卒)

山梨大学医学部附属病院に就職後、大学院に進学し、「がん患者さんの意思決定」を研究しています。臨床で抱いた疑問を学術的に深め、実践と研究が繋がる面白さ、何歳になっても勉強できる楽しさを実感中です。大学院での学びを教育、研究、臨床に還元していきたいです。

卒業後の進路



主な就職先

看護師

山梨大学医学部附属病院、杏林大学医学部附属病院、東京科学大学病院、埼玉医科大学総合医療センター、信州大学医学部附属病院、聖路加国際病院、慶應義塾大学病院、国立成育医療研究センター、日本赤十字医療センター、東京臨海病院、大月市立中央病院など

保健師

甲府市役所、杉並区役所、中野区役所、日野市役所、富士宮市役所など

助産師

山梨大学医学部附属病院、杏林大学医学部附属病院

看護学科へのアクセス

