



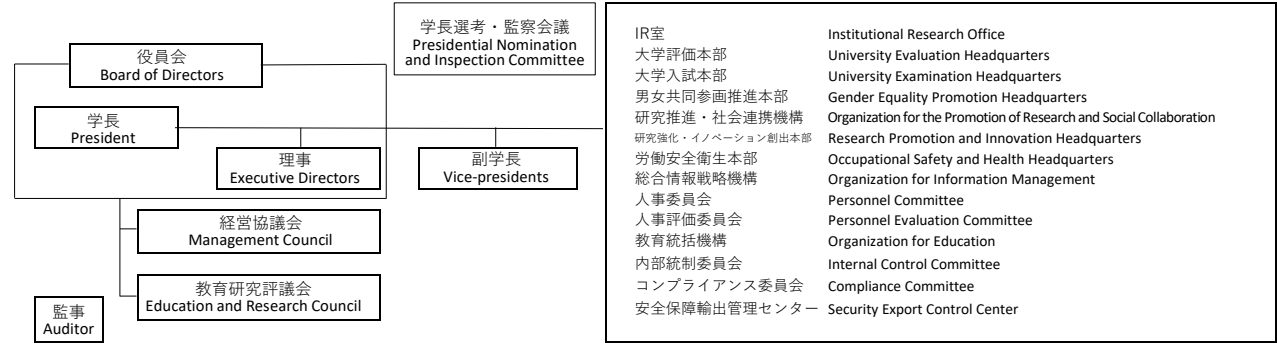
# NATIONAL UNIVERSITY CORPORATION UNIVERSITY OF YAMANASHI FACT BOOK

## 山梨大学FACT BOOK 2025-2026

### CONTENTS

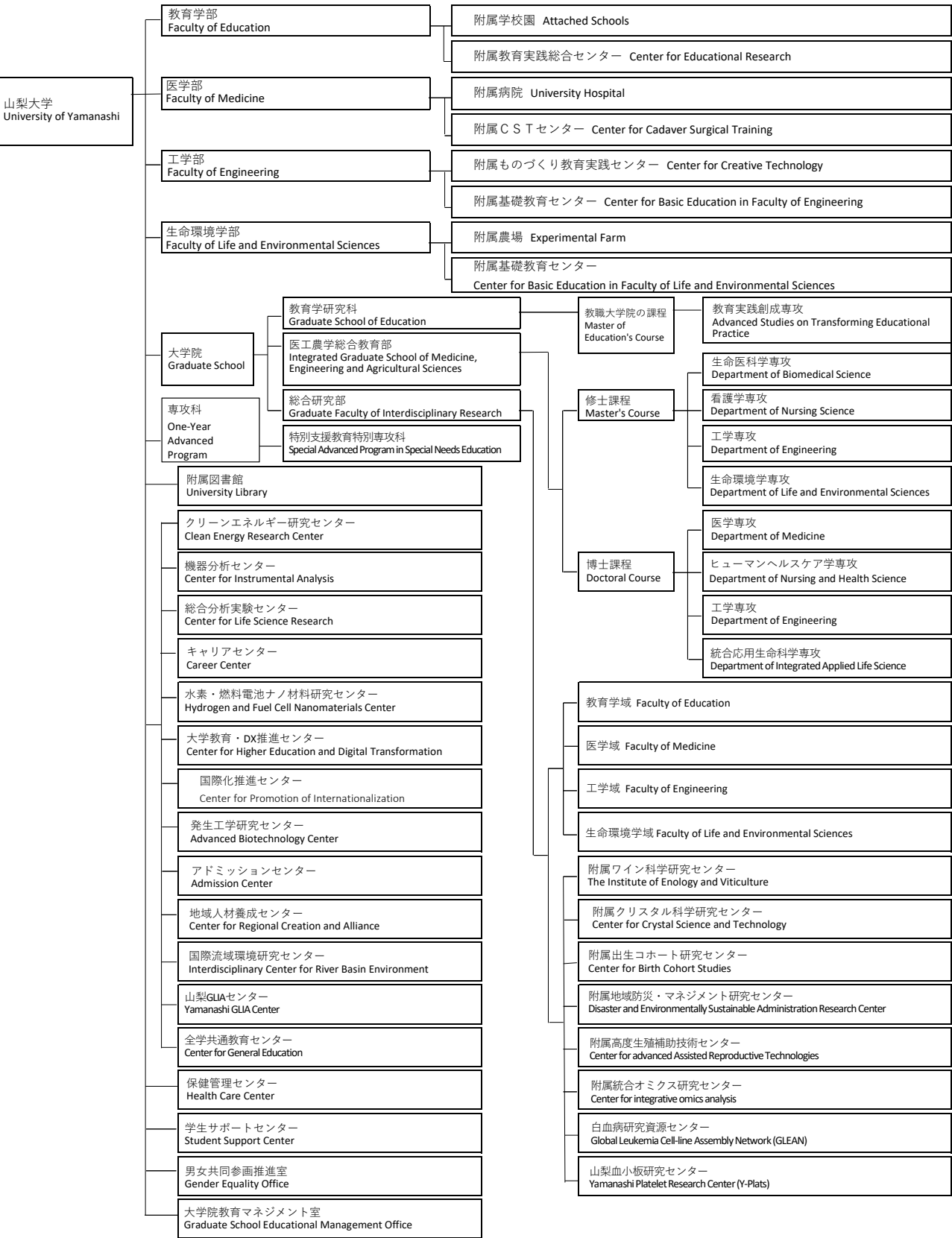
運営組織図 Administrative Structure . . . . .	2	論文生産状況 The Thesis Production Results . . . . .	16
組織図 Organization . . . . .	2	包括・研究連携協定 Agreements with Local Governments & Corporations . . . . .	16
事務組織図 Administrative Bureau . . . . .	3	特許出願件数 Patents . . . . .	16
役職員等及び運営組織 Administrative Staff . . . . .	4	財務年度計画 Budget (FY2025) . . . . .	17
職員数 University Personnel . . . . .	7	外部資金等 External (FY2024) . . . . .	17
学生の定員及び現員数 Students . . . . .	8	土地・建物面積 Land & Buildings . . . . .	17
入学志願者・入学者数 Applicants & Entrants . . . . .	9	図書館利用状況 University Library . . . . .	18
卒業生・修了者数 Graduates . . . . .	10	保健管理センター利用状況 Health Care Center . . . . .	18
卒業・修了後の進路 Postgraduate Activities . . . . .	11	附属病院診療実績 Clinical Results . . . . .	18
国際交流 International Exchange . . . . .	12	年表・沿革 History . . . . .	19
附属学校園 Attached Schools . . . . .	14	所在地・電話番号 Location & Telephone No. . . . .	21
主な教育研究採択プロジェクト Main Big Projects . . . . .	15		

運営組織図 ADMINISTRATIVE STRUCTURE



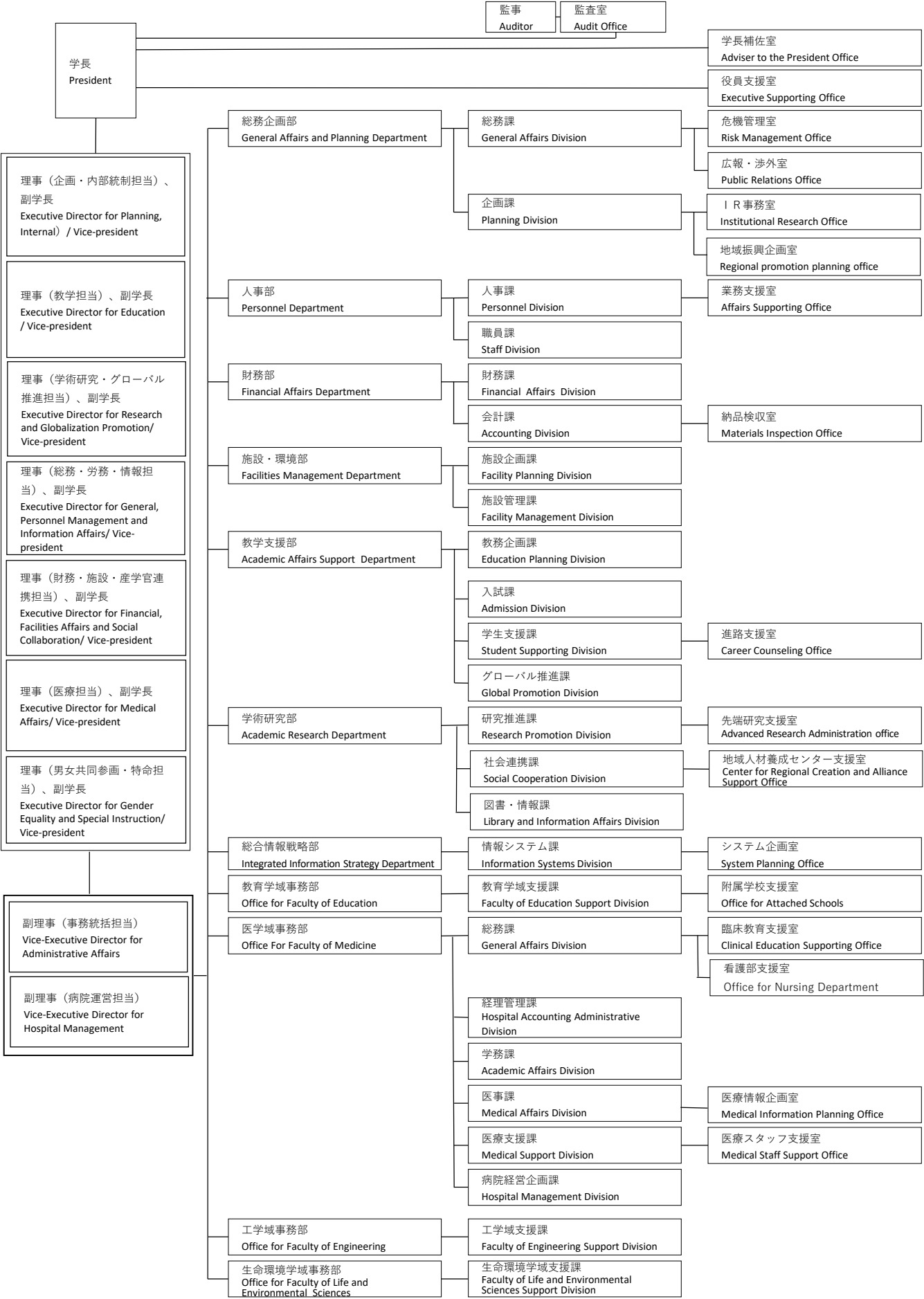
組織図 ORGANIZATION

令和7年4月1日現在 As of April 1, 2025



事務組織図 ADMINISTRATIVE BUREAU

令和7年4月1日現在 As of April 1, 2025



役職員等及び運営組織 ADMINISTRATIVE STAFF

令和7年4月1日現在 As of April.1, 2025

学長・理事・監事・副学長・学長補佐 President, Executive Directors, Auditors, Vice-presidents and Advisor to the President	
学長 President	中村 和彦 NAKAMURA Kazuhiko
理事（企画・内部統制担当）、副学長 Executive Director for Planning,Internal Control/ Vice-president	黒澤 尋 KUROSAWA Hiroshi
理事（教学担当）、副学長 Executive Director for Education / Vice-president	奥田 徹 OKUDA Tohru
理事（学術研究・グローバル推進担当）、副学長 Executive Director for Research and Globalization Promotion/ Vice-president	茅 曉陽 MAO Xiaoyang
理事（総務・労務・情報担当）、副学長 Executive Director for General,Personnel Management and Information Affairs/ Vice-president	高見 太也 TAKAMI Futonari
理事（財務・施設・産学官連携担当）、副学長 Executive Director for Financial, Facilities Affairs and Social Collaboration/ Vice-president	市川 満 ICHIKAWA Mitsuru
理事（医療担当）、副学長 Executive Director for Medical Affairs/ Vice-president	木内 博之 KINOUCHI Hiroyuki
理事（男女共同参画・特命担当）・非常勤 Executive Director for Gender Equality and Special Instruction (Part-time)	小林 明 KOBAYASHI Akira
監事 Auditor	小俣 晃 OMATA Akira
監事・非常勤 Auditor (Part-time)	數野 保秋 KAZUNO Yasuaki
副学長（教務・DX推進担当） Vice-president for Education and Digital Transformation	塙 雅典 HANAWA Masanori
副学長（保健管理・医療・学術研究担当） Vice-president for Health Management, Medical Care, and Academic Research	岩崎 甫 IWASAKI Masaru
副学長（高大接続、教育組織担当） Vice-president for High School-University Connection, Educational Organization	幸田 尚 KODA Takashi
学長補佐（産学官連携推進担当） Advisor to the President for Promotion of Social Collaboration	飯山 明裕 IIYAMA Akihiro
学長補佐（学生支援強化担当） Advisor to the President for Enhancement of Student Supporting	東海林 麗香 SHOUJI Reika
学長補佐（若手研究者育成担当） Advisor to the President for Promotion of Young Researchers	井上 克枝 INOUE Katsue
学長補佐（高大連携推進担当） Advisor to the President for Promotion of High School and University Cooperation	小谷 信司 KOTANI Shinji
学長補佐（大学院強化担当） Advisor to the President for Enhancement of Graduate School	島 弘幸 SHIMA Hiroyuki

役員会 Members of Board of Directors	
学長 President	中村 和彦 NAKAMURA Kazuhiko
理事（企画・内部統制担当）、副学長 Executive Director for Planning,Internal Control/ Vice-president	黒澤 尋 KUROSAWA Hiroshi
理事（教学担当）、副学長 Executive Director for Education / Vice-president	奥田 徹 OKUDA Tohru
理事（学術研究・グローバル推進担当）、副学長 Executive Director for Research and Globalization Promotion/ Vice-president	茅 曉陽 MAO Xiaoyang
理事（総務・労務・情報担当）、副学長 Executive Director for General,Personnel Management and Information Affairs/ Vice-president	高見 太也 TAKAMI Futonari
理事（財務・施設・産学官連携担当）、副学長 Executive Director for Financial, Facilities Affairs and Social Collaboration/ Vice-president	市川 満 ICHIKAWA Mitsuru
理事（医療担当）、副学長 Executive Director for Medical Affairs/ Vice-president	木内 博之 KINOUCHI Hiroyuki
理事（男女共同参画・特命担当）・非常勤 Executive Director for Gender Equality and Special Instruction (Part-time)	小林 明 KOBAYASHI Akira

経営協議会 Members of Management Council	
学長 President	中村 和彦 NAKAMURA Kazuhiko
理事（企画・内部統制担当）、副学長 Executive Director for Planning,Internal Control/ Vice-president	黒澤 尋 KUROSAWA Hiroshi
理事（教学担当）、副学長 Executive Director for Education / Vice-president	奥田 徹 OKUDA Tohru
理事（学術研究・グローバル推進担当）、副学長 Executive Director for Research and Globalization Promotion/ Vice-president	茅 曉陽 MAO Xiaoyang
理事（総務・労務・情報担当）、副学長 Executive Director for General,Personnel Management and Information Affairs/ Vice-president	高見 太也 TAKAMI Futonari
理事（財務・施設・産学官連携担当）、副学長 Executive Director for Financial, Facilities Affairs and Social Collaboration/ Vice-president	市川 満 ICHIKAWA Mitsuru
理事（医療担当）、副学長 Executive Director for Medical Affairs/ Vice-president	木内 博之 KINOUCHI Hiroyuki
山梨県副知事 Vice Governor, Yamanashi Prefectural Government	石寺 淳一 ISHIDERA Junichi
株式会社山梨中央銀行相談役 Senior Advisor, The Yamanashi Chuo Bank, Ltd.	進藤 中 SHINDO Nakaba
学校法人大阪観光大学理事長 The Chairperson of Board of Directors School Corporation,Osaka University of Tourism	山本 健慈 YAMAMOTO Kenji
一般社団法人全日本野球協会会長 President, Baseball Federation of Japan	山中 正竹 YAMANAKA Masatake
甲府市副市長 Deputy Mayor of Kofu	窪田 淳 KUBOTA Atsushi
山梨大学全学同窓会会長、医療法人のだ内科クリニック理事長 President of the Yamanashi University Alumni Association/ Chairman of Noda Medical Clinic	野田 嘉明 NODA Yoshiaki
株式会社山梨放送常務取締役 Managing Director, Yamanashi Broadcasting System Inc.	吉岡 俊昭 YOSHIOKA Toshiaki
株式会社シャトレーゼホールディングス代表取締役社長 President, Chateraise holdings Co., Ltd.	齊藤 貴子 SAITO Takako
山梨トヨタ自動車株式会社代表取締役社長 President, Yamanashi Toyota Motor Co., Ltd.	佐々木 宏明 SASAKI Hiroaki

教育研究評議会 Members of Education and Research Council	
学長 President	中村 和彦 NAKAMURA Kazuhiko
理事（企画・内部統制担当）、副学長 Executive Director for Planning,Internal Contro / Vice-president	黒澤 尋 KUROSAWA Hiroshi
理事（教学担当）、副学長 Executive Director for Education / Vice-president	奥田 徹 OKUDA Tohru
理事（学術研究・グローバル推進担当）、副学長 Executive Director for Research and Globalization Promotion/ Vice-president	茅 曉陽 MAO Xiaoyang
理事（総務・労務・情報担当）、副学長 Executive Director for General,Personnel Management and Information Affairs/ Vice-president	高見 太也 TAKAMI Futonari
理事（財務・施設・産学官連携担当）、副学長 Executive Director for Financial, Facilities Affairs and Social Collaboration/ Vice-president	市川 満 ICHIKAWA Mitsuru
理事（医療担当）、副学長、医学部附属病院長 Executive Director for Medical Affairs/ Vice-president/Director, University Hospita	木内 博之 KINOUCHI Hiroyuki
理事（男女共同参画・特命担当）・非常勤 Executive Director for Gender Equality and Special Instruction (Part-time)	小林 明 KOBAYASHI Akira
副学長（教務・DX推進担当） Vice-president for Education and Digital Transformation	塙 雅典 HANAWA Masanori
副学長（健康管理・医療・学術研究担当） Vice-president for Health Management, Medical Care, and Academic Research	岩崎 甫 IWASAKI Masaru
副学長（高大接続、教育組織担当） Vice-president for High School-University Connection, Educational Organization	幸田 尚 KODA Takashi
大学院総合研究部教育学域長 Dean, Faculty of Education, Graduate Faculty of Interdisciplinary Research	長谷川 千秋 HASEGAWA Chiaki
大学院総合研究部医学域長 Dean, Faculty of Medicine, Graduate Faculty of Interdisciplinary Research	小泉 修一 KOIZUMI Shuichi
大学院総合研究部工学域長 Dean, Faculty of Engineering, Graduate Faculty of Interdisciplinary Research	中山 栄浩 NAKAYAMA Yoshihiro
大学院総合研究部生命環境学域長 Dean, Faculty of Life and Environmental Sciences, Graduate Faculty of Interdisciplinary Research	岸上 哲士 KISHIGAMI Satoshi
附属図書館長 Director, University Library	服部 一秀 HATTORI Kazuhide
大学院総合研究部教育学域教授 Professor, Faculty of Education, Graduate Faculty of Interdisciplinary Research	清水 宏幸 SHIMIZU Hiroyuki
大学院総合研究部教育学域教授 Professor, Faculty of Education, Graduate Faculty of Interdisciplinary Research	木島 章文 KIJIMA Akifumi
大学院総合研究部医学域教授 Professor, Faculty of Medicine, Graduate Faculty of Interdisciplinary Research	宇賀 貴紀 UKA Takanori
大学院総合研究部医学域教授 Professor, Faculty of Medicine, Graduate Faculty of Interdisciplinary Research	小林 康江 KOBAYASHI Yasue
大学院総合研究部工学域教授 Professor, Faculty of Engineering, Graduate Faculty of Interdisciplinary Research	郷 健太郎 GO Kentaro
大学院総合研究部工学域教授 Professor, Faculty of Engineering, Graduate Faculty of Interdisciplinary Research	武井 貴弘 TAKEI Takahiro
大学院総合研究部生命環境学域教授 Professor, Faculty of Life and Environmental Sciences, Graduate Faculty of Interdisciplinary Research	大山 拓次 OYAMA Takuji
大学院総合研究部生命環境学域教授 Professor, Faculty of Life and Environmental Sciences, Graduate Faculty of Interdisciplinary Research	島 弘幸 SHIMA Hiroyuki
大学院総合研究部医学域教授 Professor, Faculty of Medicine, Graduate Faculty of Interdisciplinary Research	川村 龍吉 KAWAMURA Tatsuyoshi
大学院総合研究部工学域教授 Professor, Faculty of Engineering, Graduate Faculty of Interdisciplinary Research	飯山 明裕 IIYAMA Akihiro

学長選考・監察会議 Members of Presidential Nomination and Inspection Committee	
株式会社山梨中央銀行相談役 Senior Advisor, The Yamanashi Chuo Bank, Ltd.	進藤 中 SHINDO Nakaba
学校法人大阪観光大学理事長 The Chairperson of Board of Directors School Corporation,Osaka University of Tourism	山本 健慈 YAMAMOTO Kenji
一般社団法人全日本野球協会会長 President, Baseball Federation of Japan	山中 正竹 YAMANAKA Masatake
山梨大学全学同窓会会長、医療法人のた内科クリニック理事長 President of the Yamanashi University Alumni Association/ Chairman of Noda Medical Clinic	野田 嘉明 NODA Yoshiaki
株式会社山梨放送常務取締役 Managing Director, Yamanashi Broadcasting System Inc.	吉岡 俊昭 YOSHIOKA Toshiaki
株式会社シャトレーゼホールディングス代表取締役社長 President, Chateraise holdings Co., Ltd.	斉藤 貴子 SAITO Takako
大学院総合研究部教育学域長 Dean, Faculty of Education, Graduate Faculty of Interdisciplinary Research	長谷川 千秋 HASEGAWA Chiaki
大学院総合研究部医学域長 Dean, Faculty of Medicine, Graduate Faculty of Interdisciplinary Research	小泉 修一 KOIZUMI Shuichi
大学院総合研究部工学域長 Dean, Faculty of Engineering, Graduate Faculty of Interdisciplinary Research	中山 栄浩 NAKAYAMA Yoshihiro
大学院総合研究部生命環境学域長 Dean, Faculty of Life and Environmental Sciences, Graduate Faculty of Interdisciplinary Research	岸上 哲士 KISHIGAMI Satoshi
水素・燃料電池ナノ材料研究センター長 Director, Hydrogen and Fuel Cell Nanomaterials Center	飯山 明裕 IIYAMA Akihiro
大学院総合研究部教育学域教授 Professor, Faculty of Education, Graduate Faculty of Interdisciplinary Research	清水 宏幸 SHIMIZU Hiroyuki

部局長等 Board Members and Officials	
研究推進・社会連携機構長 Director, Organization for the Promotion of Research and Social Collaboration	市川 満 ICHIKAWA Mitsuru
総合情報戦略機構長 Director, Organization for Information Management	高見 太也 TAKAMI Futonari
教育統括機構長、大学院医工農学総合教育部長 Director, Organization for Education/Dean, Graduate School of Biomedical Engineering and Agriculture	奥田 徹 OKUDA Tohru
教育学部長、教育学域長、大学院教育学研究科長 Dean, Faculty of Education/Graduate School of Education	長谷川 千秋 HASEGAWA Chiaki
医学部長、医学域長 Dean, Faculty of Medicine	小泉 修一 KOIZUMI Shuichi
工学部長、工学域長 Dean, Faculty of Engineering	中山 栄浩 NAKAYAMA Yoshihiro
生命環境学部長、生命環境学域長 Dean, Faculty of Life and Environmental Sciences	岸上 哲士 KISHIGAMI Satoshi
附属図書館長 Director, University Library	服部 一秀 HATTORI Kazuhide
附属図書館医学分館長 Director, University Library Medical Branch	宇賀 貴紀 UKA Takanori
クリーンエネルギー研究センター長 Director, Clean Energy Research Center	入江 寛 IRIE Hiroshi
機器分析センター長 Director, Center for Instrumental Analysis	近藤 英一 KONDO Eiichi
総合分析実験センター長 Director, Center for Life Science Research	森石 恆司 MORIISHI Kohji
キャリアセンター長 Director, Career Center	張本 鉄雄 HARIMOTO Tetsuo
水素・燃料電池ナノ材料研究センター長 Director, Hydrogen and Fuel Cell Nanomaterials Center	飯山 明裕 IIYAMA Akihiro

大学教育・DX推進センター長 Director, Center for Higher Education and Digital Transformation	塙 雅典 HANAWA Masanori
国際化推進センター長 Director, Center for Promotion of Internationalization	西崎 博光 NISHIZAKI Hiromitsu
発生物学研究センター長 Director, Advanced Biotechnology Center	若山 照彦 WAKAYAMA Teruhiko
アドミッションセンター長 Director, Admission Center	幸田 尚 KODA Takashi
地域人材養成センター長 Director, Center for Regional Creation and Alliance	渡辺 喜道 WATANABE Yoshimichi
国際流域環境研究センター長 Director, Interdisciplinary Center for River Basin Environment	石平 博 ISHIDAIRA Hiroshi
山梨GLIAセンター長 Director, Yamanashi GLIA Center	小泉 修一 KOIZUMI Shuichi
全学共通教育センター長 Director, Center for General Education	森澤 正之 MORISAWA Masayuki
学生サポートセンター長 Director, Student Support Center	吉井 勤人 YOSHII Sadahito
大学院総合研究部附属ワイン科学研究センター長 Director, The Institute of Enology and Viticulture	鈴木 俊二 SUZUKI Shunji
大学院総合研究部附属クリスタル科学研究センター長 Director, The Center for Crystal Science and Technology	綿打 敏司 WATAUCHI Satoshi
大学院総合研究部附属出生コホート研究センター長 Director, Center for Birth Cohort Studies	篠原 亮次 SHINOHARA Ryohji
大学院総合研究部附属地域防災・マネジメント研究センター長 Director, Disaster and Environmentally Sustainable Administration Research Center	武藤 慎一 MUTO Shinichi
大学院総合研究部附属高度生殖補助技術センター長 Director, Center for advanced Assisted Reproductive Technologies	幸田 尚 KODA Takashi
大学院総合研究部附属統合オミクス研究センター長 Director, Center for integrative omics analysis	岩野 智彦 IWANO Tomohiko
大学院総合研究部附属白血病研究資源センター長 Director, Global Leukemia Cell-line Assembly Network	大飼 岳史 INUKAI Takeshi
大学院総合研究部附属山梨血小板研究センター Director, Yamanashi Platelet Research Center	井上 克枝 INOUE Katsue
教育学部附属幼稚園長 Principal, Attached Kindergarten	磯部 美和 ISOBE Miwa
教育学部附属小学校長 Principal, Attached Elementary School	神山 久美 KAMIYAMA Kumi
教育学部附属中学校長 Principal, Attached Junior High School	早川 健 HAYAKAWA Ken
教育学部附属特別支援学校長 Principal, Attached Special Needs Education School for Children with Intellectual Disabilities	田中 武夫 TANAKA Takeo
教育学部附属教育実践総合センター長 Director, Center for Educational Research	新野 貴則 NINO Takanori
医学部附属病院長、保健管理センター長 Director, University Hospital / Director, Health Care Center	木内 博之 KINOUCHI Hiroyuki
医学部附属C S Tセンター長 Director, Center for Cadaver Surgical Training	小田 賢幸 ODA Toshiyuki
工学部附属ものづくり教育実践センター長 Director, Center for Creative Technology	清水 毅 SIMIZU Tsuyoshi
工学部附属基礎教育センター長 Director, Center for Basic Education in Faculty of Engineering	鈴木 智博 SUZUKI Tomohiro
生命環境学部附属農場長 Director, Experimental Farm	望月 和樹 MOCHIZUKI Kazuki
生命環境学部附属基礎教育センター長 Director, Ceter for Basic Education in Faculty of Life and Environmental Sciences	島 弘幸 SHIMA Hiroyuki
副理事（事務統括担当） Vice-Executive Director for Administrative Affairs	志村 尚紀 SHIMURA Naoki
総務企画部長 Director, General Affairs and Planning Department	雨宮 隆 AMEMIYA Takashi
総務企画部総務課長 Head, General Affairs Division	永倉 潤治 NAGAKURA Junji

総務企画部企画課長 Head, Planning Division	植村 健 UEMURA Takeshi
人事部長、人事部職員課長 Director, Personnel Department/Head, Staff Division	齊藤 敦 SAITO Atsushi
特命参事（コンプライアンス担当） Special Advisor for Compliance Affairs	深澤 淳 FUKASAWA Jun
人事部人事課長 Head, Personnel Division	千野 千晶 CHINO Chiaki
財務部長 Director, Financial Affairs Department	斎藤 弘康 SAITO Hiroyasu
財務部財務課長 Head, Financial Affairs Division	藤田 法彦 FUJITA Norihiko
財務部会計課長 Head, Accounting Division	天野 久美子 AMANO Kumiko
施設・環境部長 Director, Facilities Management Department	赤石 勝 AKAISHI Masaru
施設・環境部施設企画課長 Head, Facility Planning Division	宇川 成一 UGAWA Shigekazu
施設・環境部施設管理課長 Head, Facility Management Division	高野 悟史 TAKANO Satoshi
教学支援部長、教学支援部学生支援課長 Director, Academic Affairs Support Department/Head, Student Supporting Division	加勢 正晴 KASE Masaharu
教学支援部教務企画課長 Head, Education Planning Division	大坂 香織 OSAKA Kaori
教学支援部入試課長 Head, Admission Division	手塚 清香 TEZUKA Kiyoka
教学支援部グローバル推進課長 Head, Global Promotion Division	小野 道子 ONO Michiko
学術研究部長、学術研究部社会連携課長 Director, Academic Research Department/Head, Social Cooperation Division	望月 泉 MOCHIZUKI Izumi
学術研究部研究推進課長 Head, Research Promotion Division	笹原 央 SASAHARA Naka
学術研究部図書・情報課長 Head, Library and Information Affairs Division	佐藤 康樹 SATO Koki
総合情報戦略部長 Director, Integrated Information Strategy Department	小谷 信司 KOTANI Shinji
総合情報戦略部情報システム課長 Head, Information Systems Division	杉山 仁 SUGIYAMA Hisashi
教育学域事務部教育学域支援課長 Head, Faculty of Education Support Division	大森 裕司 OMORI Yuji
副理事（病院運営担当）、医学域事務部長 Vice-Executive Director for Hospital Management /Director, Office for Faculty of Medicine	石原 昭 ISHIHARA Akira
医学域事務部特命部長（医学部キャンパス管理運営担当） Special Mission Director for Management and Operations of the Medical School Campus	京嵐 信昌 KYOSHIMA Nobumasa
特命参事（医学部キャンパス人事・労務担当） Special Advisor for Personnel and Labor Affairs at the Medical School Campus	土屋 豊 TSUCHIYA Yutaka
医学域事務部総務課長 Head, General Affairs Division	笠井 秀二 KASAI Shuzi
医学域事務部経理管理課長 Head, Hospital Accounting Administrative Division	萩原 正直 HAGIHARA Masanao
医学域事務部学務課長 Head, Academic Affairs Division	平 洋子 HIRA Yoko
医学域事務部医事課長 Head, Medical Affairs Division	四氏 裕一 YOTSUI Yuichi
医学域事務部医療支援課長 Head, Medical Support Division	根本 栄一 NEMOTO Eiichi
医学域事務部病院経営企画課長 Head, Hospital Management Division	井上 心 INOUE Shin
工学域事務部工学域支援課長 Head, Faculty of Engineering Support Division	伊藤 努 ITO Tsutomu
生命環境学域事務部生命環境学域支援課長 Head, Faculty of Life and Environmental Sciences Support Division	四氏 美穂子 YOTSUI Mihoko

職員数 UNIVERSITY PERSONNEL

令和7年5月1日現在 As of May.1,2025

区分 Classification		役員 Directors			常勤職員 Permanent Staff											
		学長 President	理事 Executive Director	監事 Auditor	教員 Faculty Member								事務職員等 Administrative Staff,etc.			計 Total
					教授 Professors	准教授 Associate Professors	講師 Senior Assistant Professors	助教 Assistant Professors	教諭 Teachers	養護教諭 School Nurses	栄養教諭 School Dietitians	一般職員 General Official	助手 Research Assistants	医療職員 Medical Official		
役員等 Officers	男 Male	1	5	1												7
	女 Female		1													1
教育学域 Faculty of Education	男 Male				28 (4)	29	1									58 (4)
	女 Female				11 (1)	11										22 (1)
医学域 Faculty of Medicine	男 Male				41 (18)	30 (5)	40 (7)	195 (26)								306 (56)
	女 Female				6 (1)	4	7 (1)	76 (11)					2 (1)			95 (14)
工学域 Faculty of Engineering	男 Male				58 (6)	47 (2)		42 (3)								147 (11)
	女 Female				3	4 (1)		10								17 (1)
生命環境学域 Faculty of Life and Environmental	男 Male				22	21		13 (2)								56 (2)
	女 Female				1	3		4 (4)								8 (4)
研究推進・社会連携機構 Organization for the Promotion of Research and Social Collaboration	男 Male				1 (1)	(3)	1	(4)								2 (8)
	女 Female					1 (1)	(1)	(4)								1 (6)
教育学部附属 学校・幼稚園 Attached Schools and Kindergarten	男 Male								48							48 (0)
	女 Female								24 (6)	4	2					30 (6)
医学部附属病院 University Hospital	男 Male											24			101 (98)	125 (98)
	女 Female											1			341 (450)	342 (450)
その他 Others	男 Male				3 (1)	3 (4)		1 (2)								7 (7)
	女 Female				2 (1)		1	(3)						3		6 (4)
事務部門 Administrative Section	男 Male											164 (19)				164 (19)
	女 Female											134 (26)				134 (26)
合計 Total	男 Male	1	5	1	153 (30)	130 (14)	42 (7)	251 (37)	48 (0)	0 (0)	0 (0)	188 (19)	0 (0)	101 (98)		920 (205)
	女 Female	0	1	0	23 (3)	23 (2)	8 (2)	90 (22)	24 (6)	4 (0)	2 (0)	135 (26)	2 (1)	344 (450)		656 (512)
	合計 Total	1	6	1	176 (33)	153 (16)	50 (9)	341 (59)	72 (6)	4 (0)	2 (0)	323 (45)	2 (1)	445 (548)		1576 (717)

区分 Classification		非常勤役員 Part-time Director		非常勤職員 Part-time Staff										
		理事 Executive Directors	監事 Auditor	特任教授 Project Professors	特任准教授 Project Associate Professors	特任講師 Project Senior Assistant Professors	特任助教 Project Assistant Professors	教諭 Teachers	非常勤講師 Part-time Lecturers	研究員 Researchers	事務・技術補佐員等 Assistant Administrative Staff etc.	TA・RA Teaching Assistants・Research Assistants	医療職員 Medical Official	計 Total
役員等 Officers	男 Male	1	1											2
	女 Female													0
教育学域 Faculty of Education	男 Male								80			10		90
	女 Female								32		1	9		42
医学域 Faculty of Medicine	男 Male								197		7			204
	女 Female			1					60	2	85		6	154
工学域 Faculty of Engineering	男 Male			1					59	7	7	96		170
	女 Female				1				6	1	20	19		47
生命環境学域 Faculty of Life and Environmental	男 Male			1					26	1		25		53
	女 Female								6		11	18		35
研究推進・社会連携機構 Organization for the Promotion of Research and Social Collaboration	男 Male			2	1				9					12
	女 Female								1		4			5
教育学部附属 学校・幼稚園 Attached Schools and Kindergarten	男 Male								22					22
	女 Female							1	30					31
医学部附属病院 University Hospital	男 Male										9		126	135
	女 Female										122		196	318
その他 Others	男 Male			3					31		50	3		87
	女 Female								40		59	5	1	105
事務部門 Administrative Section	男 Male										106			106
	女 Female										289			289
合計 Total	男 Male	1	1	7	1	0	0	0	424	8	179	134	126	881
	女 Female	0	0	1	1	0	0	1	175	3	591	51	203	1026
	合計 Total	1	1	8	2	0	0	1	599	11	770	185	329	1907

※ 1 ( ) は特任教職員等の数で外数 ( ) The numbers in parentheses indicate the Specially Appointed Permanent Staff and are not included in the total number of the Permanent Staff.

※ 2 休職者及び休業者は除く Excludes the staff who are taking a leave of absence such as a sick leave, a child care leave and a family care leave.

※ 3 教育学域の非常勤講師、事務・技術補佐員及びTA・RAには、教育学部及び大学院教育学研究科の所属を含む

The number of Part-time Staff, Assistant Administrative Staff and Teaching Assistants・Research Assistants in the Faculty of Education includes the Staff in the Graduate School of Education.

※ 4 医学域の助手、非常勤講師及び事務・技術補佐員等には、医学部及び大学院医工学総合教育部（医学）の所属を含む

The number of Research Assistants, Part-time Lecturers and Assistant Administrative Staff in the Faculty of Medicine includes the Staff in the Faculty of Medicine, Integrated Graduate School of Medicine, Engineering, and Agricultural Sciences.

※ 5 工学域の助手、非常勤講師、事務・技術補佐員等及びTA・RAには、工学部及び大学院医工学総合教育部（工学）の所属を含む

The number of Research Assistants, Part-time Lecturers and Assistant Administrative Staff in the Engineering Faculty includes the staff in the Faculty of Engineering, Integrated Graduate School of Medicine, Engineering, and Agricultural Sciences.

※ 6 生命環境学域の非常勤講師、事務・技術補佐員等及びTA・RAには、生命環境学部及び大学院医工学総合教育部（生命環境学）の所属を含む

The number of Part-time Lecturers and Assistant Administrative Staff and Teaching Assistants・Research Assistants includes the staff in the Faculty of Life and Environmental Sciences. includes the staff in the Faculty of Life and Environmental Sciences, Integrated Graduate School of Medicine, Engineering, And Agricultural Sciences

学生の定員及び現員数 STUDENTS

				令和7年5月1日現在 As of May 1, 2025					
区 分 Classification				入学定員 Capacity	現 員 Present Enrollment				
					男 Male	女 Female	計 Total		
学部 Faculties	教育学部 Faculty of Education	学校教育課程 Division of School Education		110	225 (3)	282 (1)	507 (4)		
		計 Total		110	225 (3)	282 (1)	507 (4)		
	医学部 Faculty of Medicine	医学科 School of Medicine		125	549 (6)	208 (2)	757 (8)		
		看護学科 School of Nursing		60	10	234 (3)	244 (3)		
		計 Total		185	559 (6)	442 (5)	1001 (11)		
	工学部 Faculty of Engineering	工学科 Department of Engineering		365 [20]	679 (3)	122	801 (3)		
		機械工学科 Department of Mechanical Engineering			137 (5)	7	144 (5)		
		メカトロニクス工学科 Department of Mechatronics			115 (7)	17 (1)	132 (8)		
		電気電子工学科 Department of Electrical and Electronic Engineering			131 (5)	8	139 (5)		
		コンピュータ理工学科 Department of Computer Science and Engineering			108 (7)	18 (1)	126 (8)		
		土木環境工学科 Department of Civil and Environmental Engineering			109 (3)	19	128 (3)		
		応用化学科 Department of Applied Chemistry			90 (2)	41	131 (2)		
		先端材料理工学科 Department of Science for Advanced Materials			71	12	83		
	計 Total		365 [20]	1,440 (32)	244 (2)	1,684 (34)			
	生命環境学部 Faculty of Life and Environmental Sciences	生命工学科 Department of Biotechnology		50	70	112 (2)	182 (2)		
		地域食物科学科 Department of Local Produce and Food Sciences		37	77	86 (1)	163 (1)		
		環境科学科 Department of Environmental Sciences		30	80	49 (1)	129 (1)		
		地域社会システム学科 Department of Regional Social Management		48	93	117 (3)	210 (3)		
		計 Total		165	320	364 (7)	684 (7)		
	学部 合計 Total of Faculties				825 [20]	2,544 (41)	1,332 (15)	3876 (56)	
大学院教育学研究科（教職大学院の課程） Graduate School of Education Master of Education's Course		教育実践創成専攻 Advanced Studies on Transforming Educational Practice		38	37 (1)	29	66 (1)		
		計 Total		38	37 (1)	29	66 (1)		
大学院医工学 総合教育部 Department of Education Interdisciplinary Graduate School of Medicine and Engineering	4年博士課程 Doctor's Course (4 Year's)	先進医療科学専攻 Advanced Medical Science		-	1		1		
		計 Total		-	1		1		
	3年博士課程 Doctor's Course (3 Year's)	機能材料システム工学専攻 Engineering for Functional Material Systems		-	1		1		
		計 Total		-	1		1		
大学院医工農 学総合教育部 Integrated Graduate School of Medicine, Engineering, and Agricultural Sciences	修士課程 Master's Course	生命医学専攻 Biomedical Science		10	10	9 (1)	19 (1)		
		看護学専攻 Nursing Science		7	3	25 (1)	28 (1)		
		工学専攻 Engineering	機械工学コース Mechanical Engineering Course		{23}	55	4	59	
			電気電子工学コース Electrical and Electronic Engineering Course		{23}	69 (1)	2	71 (1)	
			コンピュータ理工学コース Computer Science and Engineering Course		{23}	78 (3)	7	85 (3)	
			メカトロニクス工学コース Mechatronics Course		{23}	53 (3)	2	55 (3)	
			土木環境工学コース Civil and Environmental Engineering Course		{15}	30	8	38	
			応用化学コース Applied Chemistry Course		{36}	54	19	73	
			先端材料理工学コース Advanced Material Science Course		{23}	40 (1)	3	43 (1)	
			流域環境科学特別教育プログラム Special Educational Program on River Basin Environmental Science		{10}	12	12 (1)	24 (1)	
			グリーンエネルギー変換工学特別教育プログラム Special Educational Program for Green Energy Conversion Science and Technology		{5}	5	2	7	
			計 Total		-	396 (8)	59 (1)	455 (9)	
		生命環境学専攻 Life and Environmental Sciences	バイオサイエンスコース Bioscience Course		45	42 (1)	26	68 (1)	
			食物・ワイン科学コース Food and Wine Science Course			8	13 (1)	21 (1)	
			地域環境マネジメントコース Regional Environment Management Course			9 (2)	9 (1)	18 (3)	
			計 Total		-	59 (3)	48 (2)	107 (5)	
		修士課程 合計 Total of Master's Course				243	468 (11)	141 (5)	609 (16)
		4年博士課程 Doctor's Course(4 Year's)	先進医療科学専攻 Advanced Medical Science		-	2 (1)	1 (1)	3 (2)	
	医学専攻 Medicine		20	93 (7)	25 (2)	118 (9)			
	計 Total		20	95 (8)	26 (3)	121 (11)			
	3年博士課程 Doctor's Course(3 Year's)	ヒューマンヘルスケア学専攻 Nursing and Health Science		4	1	17 (6)	18 (6)		
		工学専攻 Engineering	システム統合工学コース System Integration Engineering Course		23	30 (1)	12	42 (1)	
			エネルギー物質科学コース Energy Materials Science Course			16 (1)	5 (1)	21 (2)	
			環境社会システム学コース Environmental and Social System Science Course			14	13	27	
		計 Total		-	60 (2)	30 (1)	90 (3)		
		統合応用生命科学専攻 Integrated Applied Life Science	生命農学コース Agricultural Science Course		10	2	5	7	
			生命医学コース Biomedical Science Course			9 (2)	8	17 (2)	
生命工学コース Bioengineering Course			13	4		17			
計 Total			-	24 (2)		17	41 (2)		
3年博士課程合計 Total of Doctor's Course(3 Year's)				37	85 (4)	64 (7)	149 (11)		
特別支援教育特別専攻科 Special Advanced Program in Special Needs Education	障害児教育専攻 Education for Children with Disabilities		18	3	4	7			
	計 Total		18	3	4	7			
大学院・専攻科 合計 Total of Graduate Schools and Department of Education and One-Year Advanced Program				356	690 (24)	264 (15)	954 (39)		
その他 etc.	研究生 Research Students		-	6	5	11			
	科目等履修生 Partial Students		-	3		3			
	特別聴講学生 Visiting Students		-	4	8	12			
	計 Total		-	13	13	26			
総合計 Grand Total				1,181 [20]	3,247 (65)	1,609 (30)	4,856 (95)		

※1 [ ]内は外数で3年次編入学を示し、（ ）内は休学者を内数で示す。 [ ] The figures in square brackets indicate the admission for third year transfer students and are not included in the number of Capacity.  
( ) The figures in parentheses indicate the students who take a leave of absence and are included in the number of the Present Enrollment.  
※2 { } は、募集人員（内数）を示す。 { } The figures in curly brackets indicate the number of students to be admitted and are included in the number of Capacity.



入学志願者・入学者数 APPLICANTS & ENTRANTS

令和7年度入学志願者・入学者数 Applicants and Entrants, 2025

令和7年4月1日現在 As of April 1, 2025

区 分 Classification			入学定員 Capacity	志願者数 Applicants	入学者数 Entrants						
					男 Male	女 Female	計 Total				
学部 Faculties	教育学部 Faculty of Education		学校教育課程 Division of School Education	110	403	47	65	112			
			計 Total	110	403	47	65	112			
	医学部 Faculty of Medicine		医学科 School of Medicine	125	1,407	86	39	125			
			看護学科 School of Nursing	60	236	2	61	63			
			計 Total	185	1,643	88	100	188			
	工学部 Faculty of Engineering		工学科 Department of Engineering	365 (20)	1,115 (77)	327 (15)	75 (1)	402 (16)			
			計 Total	365 (20)	1,115 (77)	327 (15)	75 (1)	402 (16)			
	生命環境学部 Faculty of Life and Environmental Sciences		生命工学科 Department of Biotechnology	50	140	17	35	52			
			地域食物科学科 Department of Local Produce and Food Sciences	37	100	15	26	41			
			環境科学科 Department of Environmental Sciences	30	135	17	14	31			
			地域社会システム学科 Department of Regional Social Management	48	194	18	33	51			
			計 Total	165	569	67	108	175			
	学部 合計 Total of Faculties			825 (20)	3,730 (77)	529 (15)	348 (1)	877 (16)			
大学院・専攻科 Graduate Schools and One-Year Advanced Program			大学院教育学研究科（教職大学院の課程） Graduate School of Education Master of Education's Course		教育実践創成専攻 Advanced Studies on Transforming Educational Practice	38	32	12	13	25	
					計 Total	38	32	12	13	25	
			大学院医工農学 総合教育部 Integrated Graduate School of Medicine, Engineering, and Agricultural Sciences		修士課程 Master's Course	生命医科学専攻 Department of Biomedical Science	10	11	6	3	9
						看護学専攻 Department of Nursing Science	7	6	0	6	6
						工学専攻 Department of Engineering	181	243	182	18	200
						生命環境学専攻 Department of Life and Environmental Science	45	56	20	24	44
						計 Total	243	316	208	51	259
					4 年博士課程 Doctor's Course (4 Year's)	医学専攻 Department of Medecine	20	29	18	8	26
			計 Total	20		29	18	8	26		
			3 年博士課程 Doctor's Course (3 Year's)	ヒューマンヘルスケア学専攻 Department of Nursing and Health Science		4	1	0	2	2	
				工学専攻 Department of Engineering	23	21	13	4	17		
				統合応用生命科学専攻 Department of Integrated Applied Life Science	10	7	3	3	6		
				計 Total	37	29	16	9	25		
			特別支援教育特別専攻科 Special Advanced Program in Special Needs Education			18	9	3	4	7	
			大学院・専攻科合計 Total of Graduate Schools and One-Year Advanced Program			356	415	257	85	342	
			総合計 Grand Total			1,181 (20)	4,145 (77)	786 (15)	433 (1)	1,219 (16)	

※ 1 ( ) 内は外数で3年次編入学者数を示す。( ) The figures in parentheses indicate the admission for third year transfer students and are not included in the number of Capacity.

※ 2 工学部3年次編入学者数は改組前の各学科入学者数の合計を示す。The number of third year transfer students in the Faculty of Engineering indicates the total number of transfer students in each department before reorganization.

※ 3 工学部の志願者数は第1志望のみを、入学者数は第2志望を含む数を示す。また、工学部の入学者数は国費留学生およびマレーシア政府派遣留学生を含む。The number of applicants for the School of Engineering indicates the number of first-choice applicants only, while the number of admitted students includes second-choice applicants. The number of students enrolled in the School of Engineering includes government-sponsored international students.

※ 4 医工農学総合教育部（博士課程）の入学者数は進学者を含む。  
The number of Entrants for the Doctor's Course, Integrated Graduate School of Medicine, Engineering, and Agricultural Sciences is included the enrolled students who enter the program internally.

卒業生・修了者数 GRADUATES

令和5年度卒業生・修了者数 GRADUATES, 2023

令和7年3月現在 As of Mar. 2025

区 分 Classification			男Male	女Female	計Total			
学部 Faculties	教育学部 Faculty of Education		学校教育課程 Division of School Education	61	69	130		
			計 Total	61	69	130		
	医学部 Faculty of Medicine		医学科 School of Medicine	97	27	124		
			看護学科 School of Nursing	2	62	64		
			計 Total	99	89	188		
	工学部 Faculty of Engineering		機械工学科 Department of Mechanical Engineering	53 (1)	1	54 (1)		
			メカトロニクス工学科 Department of Mechatronics	45 (1)	1	46 (1)		
			電気電子工学科 Department of Electrical and Electronic Engineering	39	2	41		
			コンピュータ理工学科 Department of Computer Science and Engineering	57 (3)	14	71 (3)		
			土木環境工学科 Department of Civil and Environmental Engineering	47 (1)	9	56 (1)		
			応用化学科 Department of Applied Chemistry	38	17 (1)	55 (1)		
			先端材料理工学科 Department of Science for Advanced Materials	30	3	33		
			計 Total	309 (6)	47 (1)	356 (7)		
	生命環境学部 Faculty of Life and Environmental Sciences		生命工学科 Department of Biotechnology	16	21	37		
			地域食物科学科 Department of Local Produce and Food Sciences	19	13	32		
			環境科学科 Department of Environmental Sciences	20 (1)	16	36 (1)		
			地域社会システム学科 Department of Regional Social Management	27 (2)	20	47 (2)		
			計 Total	82 (3)	70	152 (3)		
	卒業者合計 Total of Faculties			551 (9)	275 (1)	826 (10)		
大学院教育学研究科（教職大学院の課程） Graduate School of Education Master of Education's Course		教育実践創成専攻 Advanced Studies on Transforming Educational Practice	25	10	35			
		計 Total	25	10	35			
大学院・専攻科 Graduate Schools and One-Year Advanced Program	大学院医工農学 総合教育部 Integrated Graduate School of Medicine, Engineering, and Agricultural Sciences		修士課程 Master's Course		生命医科学専攻 Biomedical Science	3	3	6
					看護学専攻 Nursing Science	1	7 (2)	8 (2)
					工学専攻 Engineering	188 (17)	29 (3)	217 (20)
					生命環境学専攻 Life and Environmental Sciences	23	16 (1)	39 (1)
					計 Total	215 (17)	55 (6)	270 (23)
			4年博士課程 Doctor's Course(4Year's)		先進医療科学専攻 Advanced Medical Science	1 (1)	1 (1)	2 (2)
					医学専攻 Medicine	12 (6)	5	17 (6)
					計 Total	13 (7)	6 (1)	19 (8)
			3年博士課程 Doctor's Course(3Year's)		ヒューマンヘルスケア学専攻 Nursing and Health Science		1 (1)	1 (1)
					工学専攻 Engineering	10 (2)	5	15 (2)
	統合応用生命科学専攻 Integrated Applied Life Science	11 (3)			4	15 (3)		
	計 Total	21 (5)			10 (1)	31 (6)		
	特別支援教育特別専攻科 Special Advanced Program in Special Needs Education		障害児教育専攻 Education for Children with Disabilities		4	2	6	
			計 Total		4	2	6	
	修了者合計 Total of Graduate Schools and One-Year Advanced Program			278 (29)	83 (8)	361 (37)		
	総合計 Grand Total			829 (38)	358 (9)	1,187 (47)		

※ ( )内は年度途中の卒業生数・修了者数で内数。( ) indicate the number of graduate in the middle of a year.

卒業・修了後の進路 POSTGRADUATE ACTIVITIES

令和7年5月1日現在 As of May 1, 2025

区分 Classification			就職 job						進学・その他 Graduate School Others					合計 Grand Total		
			企業等 Company Employee	教員 Teacher	公務員 Public Employee	医療従事者等 Medical Staff	看護師等 Nurse, Hygienist and Midwife	計 Total	臨床研修医 Clinical Trainee	進学 Graduate School	諸学校 Various Schools	その他 Others	計 Total			
学部 Faculties	教育学部 Faculty of Education	学校教育課程 Division of School Education		19	85	5			109		17	1	3	21	130	
		医学部 Faculty of Medicine							0	111	1		12	124	124	
	工学部 Faculty of Engineering	看護学科 School of Nursing		1		7		52	60		2	1	1	4	64	
		機械工学科 Department of Mechanical Engineering		21		1			22		30		2	32	54	
		メカトロニクス工学科 Department of Mechatronics		13		2			15		28		3	31	46	
		電気電子工学科 Department of Electrical and Electronic Engineering		17					17		23		1	24	41	
		コンピュータ理工学科 Department of Computer Science and Engineering		35		3			38		31		2	33	71	
		土木環境工学科 Department of Civil and Environmental Engineering		27		6			33		22		1	23	56	
		応用化学科 Department of Applied Chemistry		7		3			10		44		1	45	55	
		先端材料理工学科 Department of Science for Advanced Materials		7					7		26			26	33	
		生命環境学部 Faculty of Life and Environmental Sciences	生命工学科 Department of Biotechnology		7		1			8		29			29	37
			地域食物科学科 Department of Local Produce and Food Sciences		17		2			19		7		6	13	32
	環境科学科 Department of Environmental Sciences		21		3			24		12			12	36		
	地域社会システム学科 Department of Regional Social Management		34		10			44			1	2	3	47		
学部合計 Total of Faculties			226	85	43	0	52	406	111	272	3	34	420	826		
大学院教育学研究科（教職大学院の課程） Graduate School of Education Master of Education's Course																
教育実践創成専攻 Advanced Studies on Transforming Educational Practice				33				33		1		1	2	35		
大学院医工農学総合教育部 Integrated Graduate School of Medicine, Engineering, and Agricultural Sciences	修士課程 Master's Course	生命医科学専攻 Biomedical Science		1	1				2		1		3	4	6	
		看護学専攻 Nursing Science				2		6	8					0	8	
		工学専攻 Engineering	機械工学コース Mechanical Engineering Course		25					25		2		3	5	30
			メカトロニクス工学コース Mechatronics Course		22					22		1			1	23
			電気電子工学コース Electrical and Electronic Engineering Course		27					27					0	27
			コンピュータ理工学コース Computer Science and Engineering Course		20					20		2	22		24	44
			土木環境工学コース Civil and Environmental Engineering Course		15		3			18				3	3	21
			応用化学コース Applied Chemistry Course		35	1	1			37		2			2	39
			先端材料理工学コース Advanced Material Science Course		17					17					0	17
			流域環境科学特別教育プログラム Special Educational Program on River Basin Environmental Science		7		1			8		3		2	5	13
			グリーンエネルギー変換工学特別教育プログラム Special Educational Program for Green Energy Conversion Science and Technology		1					1		2			2	3
		生命環境学専攻 Life and Environmental Sciences	バイオサイエンスコース Bioscience Course		17			4		21		1			1	22
			食物・ワイン科学コース Food and Wine Science Course		11					11					0	11
			地域環境マネジメントコース Regional Environment Management Course		4					4		1		1	2	6
	4年博士課程 Doctor's Course (4Year's)	医学専攻 Medicine					15		15				2	2	17	
		先進医療科学専攻 Advanced Medical Science					2		2					0	2	
		ヒューマンヘルスケア学専攻 Nursing and Health Science			1				1					0	1	
		工学専攻 Engineering		9	1	1			11			2	2	4	15	
	3年博士課程 Doctor's Course (3Year's)			統合応用生命科学専攻 Integrated Applied Life Science		8	3		4		15				0	15
	特別支援教育特別専攻科 Special Advanced Program in Special Needs Education			障害児教育専攻 Education for Children with Disabilities		1	5				6				0	6
大学院・専攻科計 Total of Graduate Schools and One-Year Advanced Program			220	45	8	25	6	304	0	16	24	17	57	361		
総合計 Grand Total			446	130	51	25	58	710	111	288	27	51	477	1,187		

学位授与者数 Number of Masters and Doctors

令和7年5月1日現在 As of May 1, 2025

区 分 Classification		2024年度修士 Masters	修士累計 Total of Masters	2024年度教職修士 Masters of Education in Teaching	教職修士累計 Total of Masters of Education in Teaching	2024年度博士 Doctors	博士累計 Total of Doctors
大学院教育学研究科 Graduate School of Education	教職大学院の課程 Masters of Education's Course	-	-	35	290	-	-
大学院医学工学総合教育部 Department of Education Interdisciplinary Graduate School of Medicine and Engineering		0	3,120	-	-	0	776
大学院医工農学総合教育部 Integrated Graduate School of Medicine, Engineering, and Agricultural Sciences		270	1,887	-	-	50	299

## 国際交流 INTERNATIONAL EXCHANGE

国際交流協定一覧 International Exchange Agreements

令和7年4月1日現在 As of Apr. 1, 2025

部局名 Faculty	国・地域名 Country/Region	No.	大学等名 Institution	締結年月日 Agreement date
山梨大学 University of Yamanashi	中華人民共和国 People's Republic of China	1	四川大学 Sichuan University	1986.5.29
		2	中国医科大学 China Medical University	1996.3.11
		3	中国科学院化学研究所 Institute of Chemistry, Chinese Academy of Sciences	2002.3.1
		4	内蒙古医科大学 Inner Mongolia Medical University	2007.7.24
		5	杭州電子科技大学 Hangzhou Dianzi University	2008.12.18
		6	福建医科大学 Fujian Medical University	2011.9.27
		7	瀋陽薬科大学 Shenyang Pharmaceutical University	2015.3.23
		8	西南交通大学 Southwest Jiaotong University	2015.9.23
		9	北京協和医学院 Peking Union Medical College	2016.3.1
		10	中華人民共和國外交学院 China Foreign Affairs University	2016.3.31
		11	五邑大学 Wuyi University	2019.12.25
		12	浙江大学医学部附属第一病院 Hangzhou Shulan Hospital Management Co.,Ltd	2015.9.21
		13	揚州大学 Yangzhou University	2020.7.13
		14	西安医学院 Xi'an Medical University	2024.1.25
		15	蘇州大学 Soochow University	2024.1.4
	台湾 Taiwan	16	国立台湾科技大学 National Taiwan University of Science & Technology, NTUST	2018.2.1
		17	国立陽明交通大学 National Yang Ming Chiao Tung University	2021.6.7
	タイ王国 Kingdom of Thailand	18	アジア工科大学院 The Asian Institute of Technology	2004.3.3
		19	コンケン大学 Khon Kaen University	2010.5.11
		20	タマサート大学 Thammasat University	2016.4.2
		21	プリンス・オブ・ソンクラ大学 Prince of Songkla University	2018.11.27
		22	マヒドン大学 Mahidol University	2023.2.20
	インドネシア共和国 Republic of Indonesia	23	ジョグジャカルタ大学 Yogyakarta State University	2016.1.13
	アメリカ合衆国 United States of America	24	イースタン・ケンタッキー大学 Eastern Kentucky University	1992.7.31
		25	アイオワ大学 University of Iowa	2001.10.4
		26	ノーザン・アイオワ大学 University of Northern Iowa	2021.1.26
	英国 United Kingdom of Great Britain and Northern Ireland	27	オックスフォード・ブルックス大学 Oxford Brookes University	2006.7.10
		28	レスター大学 University of Leicester	2012.8.20
	オーストラリア連邦 Australia	29	シドニー工科大学 University of Technology, Sydney	2017.6.16
		30	ニューカッスル大学 University of Newcastle	2013.12.12
	ドイツ連邦共和国 Federal Republic of Germany	31	ドレスデン工科大学 Dresden University of Technology	2005.3.30
		32	ミュンヘン工科大学 Technical University of Munich	2011.9.30
		33	ゲオルグ・ジモン・オーム工科大学ニュールンベルク Technische Hochschule Nuernberg, Georg Simon Ohm Germany	2015.9.22
	大韓民国 Republic of Korea	34	ソウル大学 Seoul National University	2009.1.8
		35	釜慶大学校 Pukyong National University	2022.3.15
		36	テグキョンブク科学技術院 Daegu Gyeonbuk Institute of Science and Technology	2011.1.21
		37	ベトナム科学大学 VNU University of Science	2013.11.10
	ベトナム社会主義共和国 Socialist Republic of Viet Nam	38	ホーチミン市校科学大学 VNUHCM – University of Science, Vietnam	2016.10.28
		39	リヨン第三大学 University of Jean Moulin, Lyon 3	2015.5.23
	フランス共和国 French Republic	40	ボルドー大学 Bordeaux University	2016.3.2
		41	ポー・エ・デュ・ベイ・ド・ラドゥール大学 The University De Pau et des Pays de l'Adour	2018.6.7
		42	マレーシア・ペリス大学 Universiti Malaysia Perlis	2017.5.18
	マレーシア Malaysia	43	マレーシア・パハン大学 Universiti Malaysia Pahang	2017.10.28
		44	マレーシア工科大学 Universiti Teknologi Malaysia	2017.11.8
		45	パテイン大学 Patheingyi University	2017.9.12
	ミャンマー連邦共和国 Republic of the Union of Myanmar	46	ミャンマー教育省 Ministry of Education, Department of Monitoring and Evaluation	2019.2.16
		47	リュブリャナ大学 University of Ljubljana	2017.9.18
	スロベニア共和国 Republic of Slovenia	48	ノヴァゴリツァ大学 University of Nova Gorica	2025.2.28
		49	アンカラ大学 Ankara University	2017.12.6
	トルコ共和国 Republic of Turkey	50	チャナッカレ オンセキズ マルト大学 Çanakkale Onsekiz Mart University	2025.1.14
		51	イサベラ州立大学 Isabela State University	2019.6.13
	フィリピン共和国 Republic of the Philippines	52	サントマス大学 University of Santo Tomas	2024.4.30
		53	ボリス・グリチェンコ・キウ大学 Borys Grinchenko Kyiv University	2022.10.24
	ウクライナ Ukraine	54	王立プノンベン大学 Royal University of Phnom Penh	2023.03.6
	カンボジア王国 Kingdom of Cambodia	55	バングラデシュ農業大学 Bangladesh Agricultural University	2024.8.4
	バングラデシュ People's Republic of Bangladesh	56	クルナ大学 Khulna University	2025.3.10
		57	クルナ工科大学 Khulna University of Engineering and Technology (KUET)	2025.3.10
教育学部 Faculty of Education		ドイツ連邦共和国 Federal Republic of Germany	58	ルートヴィヒスブルク教育大学 Ludwigsburg University of Education
	アメリカ合衆国 United States of America	59	レキシントン公立学校 Lexington Public Schools	2025.2.25
	ニュージーランド Newzealand	60	ハミルトンイースト校 Hamilton East School	2025.2.7
	医 学 部 Faculty of Medicine	タイ王国 Kingdom of Thailand	61	ボロマラジョナニノバラートバジャ看護大学 Boromarajanoni College of Nursing Nopparat Vajira
62			コンケン大学医学部 Faculty of Medicine, Khon Kaen University	2016.7.13
インド India		63	日印再生医療センター Nichi-In Centre for Regenerative Medicine	2007.4.9
		64	大連医科大学 Dalian Medical University	2008.10.27
中華人民共和国 People's Republic of China		65	浙江大学医学部 Zhejiang University School of Medicine	2016.1.27
		66	揚州大学医学部 Yangzhou University School of Medicine	2016.10.31
台湾 Taiwan		67	台北栄民総醫院 Taipei Veterans General Hospital	2018.2.7
ベトナム社会主義共和国 Socialist Republic of Viet Nam		68	ホーチミン市医科薬科大学 University of Medicine and Pharmacy - Ho Chi Minh City	2012.6.19
パキスタン・イスラム共和国 Islamic Republic of Pakistan		69	ラホール大学 University of Lahore	2022.12.6

国際交流 INTERNATIONAL EXCHANGE

国際交流協定一覧 International Exchange Agreements

令和7年4月1日現在 As of Apr. 1, 2025

部局名 Faculty	国・地域名 Country/Region	No.	大学等名 Institution	締結年月日 Agreement date
工 学 部 Faculty of Engineering	大韓民国 Republic of Korea	70	漢陽大学校セラミック工程研究センター Ceramic Processing Research Center, Hanyang University	2017.9.1
	インドネシア共和国 Republic of Indonesia	71	ブラビジャヤ大学工学部 Faculty of Engineering,Brawijaya University	2007.10.4
		72	パジャジャラン大学数学自然科学部 Faculty of Mathematics and Natural Sciences, Universitas Padjadjar	2019.7.19
	中華人民共和国 People's Republic of China	73	西南交通大学交通運輸学院 College of Traffic and Transpotation,Southwest Jiaotong University	2011.10.17
		74	杭州電子科技大学 Hangzhou Dianzi University	2016.10.12
	タイ王国 Kingdom of Thailand	75	ラジャマンガラ工科大学 Rajamangala University of Technology Isan, Khonkaen Campus	2023.5.16
生命環境学部 Faculty of Life and Environmental Sciences	マレーシア Malaysia	76	マレーシア・ペルリス大学 Universiti Malaysia Perlis	2020.2.5
	タイ王国 Kingdom of Thailand	77	ナレスアン大学 Naresan University	2014.6.30
	スリランカ民主社会主義共和国 Democratic Socialist Republic of Sri Lanka	78	ルフナ大学 University of Ruhuna	2015.3.30
国際化推進センター Center for Promotion of Internationalization	アメリカ合衆国 United States of America	79	ホークアイ・コミュニティ・カレッジ Hawkeye Community College	2020.9.18
	アメリカ合衆国 United States of America	80	ノーザン・アイオワ大学 University of Northern Iowa	2017.9.20
		81	グランド・ビュー大学 Grand View University	2018.2.26
		82	ケンタッキー大学 ESLセンター(CESL) Center for English as a Second Language, College of Arts and Sciences, University of Kentucky	2019.5.23
	カナダ Canada	83	ブリティッシュ・コロンビア大学イングリッシュランゲージ・インスティテュート English Language Institute, University of British Columbia	2008.10.29
	カンボジア Kingdom of Cambodia	84	カンボジア工科大学 Institute of Technology of Cambodia	2023.5.31
		85	国際大学 International University	2023.5.31
		86	王立プノンペン大学 Royal University of Phnom Penh	2022.12.23
	中華人民共和国 People's Republic of China	87	蘇州大学 Soochow University	2024.1.4
グリーンエネルギー 研究センター Clean Energy Research Center	マレーシア Malaysia	88	ペトロナス工科大学 (インスティテュート・オブ・テクノロジー・ペトロナス) Institute of Technology Petronas Sdn. Bhd	2022.12.7

過去5年間の留学生数 Number of International Students(2021-2025)

※各年度の在籍者数は、5月1日現在の人数。 As of May 1 of Each Year

受入年度 Year	国 費 MEXT							政府派遣学生等 Foreign Government							私費 Private							合計 Total
	学部 Under graduates			大学院 Graduate Students			合計 Total	学部 Under graduates			大学院 Graduate Students			合計 Total	学部 Under graduates			大学院 Graduate Students			合計 Total	
	正規 Regular	非正規 Non- Regular	小計 Total	正規 Regular	非正規 Non- Regular	小計 Total		正規 Regular	非正規 Non- Regular	小計 Total	正規 Regular	非正規 Non- Regular	小計 Total		正規 Regular	非正規 Non- Regular	小計 Total	正規 Regular	非正規 Non- Regular	小計 Total		
2021	0	0	0	15	1	16	16	11	0	11	0	0	0	11	59	31	90	118	4	122	212	239
2022	0	0	0	18	1	19	19	12	0	12	0	0	0	12	58	19	77	113	10	123	200	231
2023	0	8	8	17	0	17	25	11	0	11	0	0	0	11	52	22	74	97	28	125	199	235
2024	0	1	1	28	2	30	31	12	0	12	0	0	0	12	35	14	49	122	0	122	171	214
2025	1	3	4	40	0	40	44	8	0	8	0	0	0	8	32	15	47	145	3	148	195	247

学生海外派遣 Number of Students Dispatched Overseas

令和6年度 (In 2024-2025)

派遣国・地域名 Country/Region	大学名 Universities	6ヶ月以上 6 months and more	6ヶ月未満 less than 6 months	備考 Remarks
アメリカ合衆国 United States of America	ケンタッキー大学 University of Kentucky	0	7	春季海外研修
	イースタンケンタッキー大学 Eastern Kentucky University	2	0	交換留学
カナダ Canada	ブリティッシュ・コロンビア大学 イングリッシュランゲージ・インスティテュート University of British Columbia English Language Institute	0	8	春季海外研修
英国 United Kingdom of Great Britain and Northern Ireland	レスター大学 University of Leicester	0	7	夏季海外研修
オーストラリア連邦 Australia	シドニー工科大学 University of Technology, Sydney	2	1	交換留学
ニュージーランド New Zealand	ワイカト大学 University of Waikato	0	2	教育学部プログラム
ドイツ連邦共和国 Federal Republic of Germany	ルートヴィヒスブルク教育大学 Ludwigsburg University of Education	0	1	教育学部プログラム
カンボジア Cambodia	王立プノンペン大学、国際大学、カンボジア工科大学 Royal University of Phnom Penh, International University, Institute of Technology of Cambodia	0	2	夏季・春季海外研修
中国 China	杭州電子科技大学 Hangzghou Dianzi University	0	13	・アジア実問題解決駆動AI教育プログラム 中長期留学 ・夏季海外研修
大韓民国 Republic of Korea	釜慶大学校 Pukyong National University	0	19	・アジア実問題解決駆動AI教育プログラム 中長期留学 ・夏季海外研修
マレーシア Malaysia	マレーシア・ペルリス大学 Universiti Malaysia Perlis	0	12	・アジア実問題解決駆動AI教育プログラム 中長期留学 ・春季海外研修
スロベニア共和国 Republic of Slovenia	リュブリャナ大学 University of Ljubljana	1	1	・Erasmus+ Program ・交換留学
計 Total		5	73	

国・地域 Nationalities	大学院生 Graduate Students			学部生 Undergraduates			研究生 Research Students		特別聴講学生等 Occasional Students etc.		計 Total			合計 Total
	国費 MEXT	政府派遣 Foreign Government	私費 Private	国費 MEXT	政府派遣 Foreign Government	私費 Private	国費 MEXT	私費 Private	国費 MEXT	私費 Private	国費 MEXT	政府派遣 Foreign Government	私費 Private	
中華人民共和国 People's Republic of China	0	0	106	0	0	22	0	7	1	4	1	0	139	140
マレーシア Malaysia	4	0	10	0	8	4	0	0	0	0	4	8	14	26
ベトナム Vietnam	4	0	7	0	0	3	0	1	0	0	4	0	11	15
インドネシア Indonesia	13	0	0	0	0	0	0	0	0	0	13	0	0	13
タイ Thailand	5	0	2	0	0	0	0	0	0	1	5	0	3	8
バングラデシュ Bangladesh	5	0	2	0	0	0	0	0	0	0	5	0	2	7
大韓民国 Republic of Korea	0	0	4	0	0	2	0	0	0	0	0	0	6	6
カンボジア Cambodia	3	0	0	0	0	0	0	0	0	2	3	0	2	5
ガーナ Ghana	2	0	1	0	0	0	0	0	0	0	2	0	1	3
ドイツ Germany	0	0	1	0	0	0	0	0	0	1	0	0	2	2
フィリピン Philippines	2	0	0	0	0	0	0	0	0	0	2	0	0	2
モンゴル Mongolia	0	0	1	0	0	1	0	0	0	0	0	0	2	2
台湾 Taiwan	0	0	1	0	0	0	0	0	0	1	0	0	2	2
イギリス United Kingdom	0	0	0	0	0	0	0	0	0	1	0	0	1	1
インド India	0	0	1	0	0	0	0	0	0	0	0	0	1	1
ウクライナ Ukraine	0	0	0	0	0	0	0	0	1	0	1	0	0	1
エジプト Egypt	0	0	1	0	0	0	0	0	0	0	0	0	1	1
ギニア共和国 Republic of Guinea	0	0	1	0	0	0	0	0	0	0	0	0	1	1
ザンビア Zambia	0	0	1	0	0	0	0	0	0	0	0	0	1	1
スリランカ Sri Lanka	1	0	0	0	0	0	0	0	0	0	1	0	0	1
セネガル共和国 Republic of Senegal	0	0	1	0	0	0	0	0	0	0	0	0	1	1
ナイジェリア連邦共和国 Federal Republic of Nigeria	0	0	1	0	0	0	0	0	0	0	0	0	1	1
ネパール Nepal	1	0	0	0	0	0	0	0	0	0	1	0	0	1
パキスタン Pakistan	0	0	1	0	0	0	0	0	0	0	0	0	1	1
パナマ共和国 Republic of Panama	0	0	1	0	0	0	0	0	0	0	0	0	1	1
ブラジル Brazil	0	0	0	0	0	0	0	0	1	0	1	0	0	1
モザンビーク共和国 Republic of Mozambique	0	0	1	0	0	0	0	0	0	0	0	0	1	1
ルーマニア Romania	0	0	0	1	0	0	0	0	0	0	1	0	0	1
南スーダン共和国 Republic of South Sudan	0	0	1	0	0	0	0	0	0	0	0	0	1	1
計 Total	40	0	145	1	8	32	0	8	3	10	44	8	195	247

附属学校園 ATTACHED SCHOOLS

附属小学校・附属中学校 Elementary School and Junior High School

令和7年5月1日現在 As of May.1.2025

学校 Schools	入学定員 Fixed Enrollment	総定員 Total	学級数Classes		現員 Present Enrollment						
			1 学年 当り Per School Year	全学年 Total	1学年 1st Year	2学年 2nd Year	3学年 3rd Year	4学年 4th Year	5学年 5th Year	6学年 6th Year	計 Total
小学校Elementary Sch	90	600	3	18	89	90	104	101	103	102	589
中学校Junior High Sch	140	424	4	12	140	138	143				421

附属特別支援学校Special Needs Education School for Children with Intellectual Disabilities 令和7年5月1日現在 As of May.1.2025

部 Level	総定員 Fixed Enrollmen t	学級数 Classes	現員 Present Enrollment						
			低学年 1st & 2nd Years	中学年 3rd & 4th Years	高学年 5th & 6th Years	1 学年 1st Year	2 学年 2nd Year	3 学年 3rd Year	計 Total
小学部 Elementary School Level	18	3	6	6	6				18
中学部 Junior High School Level	18	3				5	6	5	16
高等部 Senior High School Level	24	3				7	7	7	21
計 Total	60	9	6	6	6	12	13	12	55

附属幼稚園 Kindergarten 令和7年5月1日現在 As of May.1.2025

教育区分 Division	総定員 Fixed Enrollment	組数 Classes	現員 Present Enrollment
3 歳児 3-Years Olds	28	2	25
4 歳児 4-Years Olds	28	1	18
5 歳児 5-Years Olds	35	1	23
合計 Total	91	4	66

主な教育研究等採択プロジェクト MAIN BIG PROJECTS

財源	事業名等	担当省庁等	研究課題等	R 6 年度 受入額（千円）
補助金	人材育成連携拠点形成費等補助金	文部科学省	知（地）のソーシャルキャピタルへ学びの山梨モデルへ構築事業	206,400
補助金	国立大学改革・研究基盤強化推進補助金	文部科学省	URAによる大学院教育と研究推進を融合させた「若手人材育成プラットフォーム」の構築	140,012
補助金	次世代研究者挑戦の研究プログラム助成金	科学技術振興機構	“越境”による拡張型博士人材の育成	84,100
補助金	国際化拠点整備事業費補助金	文部科学省	大学の世界展開力強化事業 (A <sup>1</sup> ：アジア実問題解決駆動AI教育プログラム)	13,453
補助金	研究拠点形成費等補助金	文部科学省	卓越大学院プログラム事業 (パワー・エネルギー・プロフェッショナル育成プログラム)	12,149
補助金	大学改革推進等補助金	文部科学省	高度医療人材養成事業（医師養成課程充実のための教育環境整備）	212,000
補助金	火山研究人材育成等支援支援事業費補助金	文部科学省	研究者・実務者を対象とした火山対策スペシャリスト養成研修	16,006
補助金	大学・高専成長分野転換支援基金助成金補助金	文部科学省	大学・高専成長分野転換支援基金助成金補助金	189,200
補助金	人工知能等社会実装研究拠点事業費補助金	文部科学省	オープンアクセス加速化事業	150,000
補助金	教員講習開設事業費等補助金	文部科学省	教育委員会との連携・協働に基づく地域教員養成コースを中心とした小学校教員の量的・質的確保機能の強化	22,000
受託事業	水素・燃料電池産業及び医療機器産業技術人材育成講座開設事業業務委託	山梨県	水素・燃料電池産業及び医療機器産業技術人材育成講座開設事業業務委託	23,691
受託事業	山梨県地域医療支援センター運営事業	山梨県	令和6年度地域医療支援センター運営事業	26,118
受託事業	感染症知識普及啓発事業	山梨県	令和6年度感染症知識普及啓発事業委託	11,000
受託研究	革新的GX技術創出事業（GteX）	科学技術振興機構	グリーン水素製造用革新的水電解システムの開発 (アルカリ交換膜の調整と水電解セル評価)	81,900
受託研究	大学発新産業創出基金事業（基金） スタートアップ・エコシステム共創プログラム	科学技術振興機構	Inland Japan Innovation Ecosystem（IJIE）	26,091
受託研究	環境省委託業務（エコチル）	環境省	令和6年度子どもの健康と環境に関する全国調査（甲信ユニットセンター）委託業務	203,497
受託研究	ムーンショット型研究開発事業（基金） 通常型	科学技術振興機構	臓器連関の包括的理解に基づく認知症関連疾患の克服に向けて (臓器間ネットワークの変容を早期に検出可能な新規分子・バイオマーカーの探索とその応用によるリスク予見法の創出)	30,810
受託研究	ムーンショット型研究開発事業（基金） 通常型	科学技術振興機構	ウイルス-人体相互作用ネットワークの理解と制御 (慢性肝疾患原因のウイルスモデル作製とネットワーク解析)	40,998
受託研究	戦略的創造研究推進事業 チーム型研究(CREST)	科学技術振興機構	陸塊連環に基づく炭素及び生物多様性の包括的評価手法の開発 (陸域から沿岸域への炭素・栄養塩フラックス評価)	13,993
受託研究	創発的研究支援事業（基金） 創発的研究支援	科学技術振興機構	AIとオミックス情報の融合による先制医療の社会実装への挑戦	14,123
受託研究	河川技術研究開発委託研究	国土交通省	多様な扇状地河川を有する富士川流域における治水と環境を両立する流域治水策の検討に向けた研究	14,999
受託研究	肝炎等克服実用化研究事業	日本医療研究開発機構	B型肝炎ウイルスのゲノム活性化・複製機序解明と創薬・標的因子同定に資する研究	57,200
受託研究	脳神経科学統合プログラム	日本医療研究開発機構	ヒト予測機能の神経基盤の解明と応用に関する研究開発	52,000
受託研究	予防・健康づくりの社会実装に向けた研究開発基盤整備事業	日本医療研究開発機構	先制医療を実現するAI・IoT・オミックス情報を融合したヘルスケア アプリケーションの研究開発および行動変容エビデンスの構築	19,148
受託研究	秋田県タマネギ産地形成コンソーシアム	農業・食品産業技術 総合研究機構	秋田県産タマネギの生産性改善による自給率向上モデル実証	20,317
受託研究	次世代スマート農業技術の開発・改良・実用化事業	農業・食品産業技術 総合研究機構	多機能ロボット開発と栽培体系革新によるシャインマスカット高効率栽培の実現	151,304
受託研究	戦略的スマート農業技術等の開発・改良	農業・食品産業技術 総合研究機構	AI駆動型栽培体系:人間とロボットの協働によるシャインマスカット栽培の高効率・高品質化	99,970
受託研究	N E D O 先導研究プログラム	新エネルギー・産業 技術総合開発機構	アンモニア除害、回収、再利用技術の研究開発	13,390
受託研究	経済安全保障重要技術育成プログラム	新エネルギー・産業 技術総合開発機構	汎用性の高い人工血小板の開発	51,597
受託研究	N E D O 先導研究プログラム	新エネルギー・産業 技術総合開発機構	アニオン膜型アルカリ水電解セルの要素研究と実用化技術の確立	33,410
受託研究	クリーンエネルギー分野における革新的技術の国際共同研究 開発事業	新エネルギー・産業 技術総合開発機構	革新的蓄電・蓄熱等エネルギー貯蔵技術の開発／セラミックスナノ結晶の革新的低温焼結による蓄 電デバイス開発	12,167
受託研究	燃料電池等利用の飛躍的拡大に向けた共通課題解決型産学官 連携研究開発事業	新エネルギー・産業 技術総合開発機構	高効率・高耐久・可逆作動SOFCの研究開発	44,425
受託研究	燃料電池等利用の飛躍的拡大に向けた共通課題解決型産学官 連携研究開発事業	新エネルギー・産業 技術総合開発機構	ラジカル低減機能と燃料欠乏耐性を有するアノード触媒の研究開発	31,370
受託研究	燃料電池等利用の飛躍的拡大に向けた共通課題解決型産学官 連携研究開発事業	新エネルギー・産業 技術総合開発機構	高効率・高出力・高耐久PEFCを実現する革新的材料の研究開発事業	353,684
受託研究	燃料電池等利用の飛躍的拡大に向けた共通課題解決型産学官 連携研究開発事業	新エネルギー・産業 技術総合開発機構	広温湿度作動 PEFC を実現する先端的材料コンセプトの創出	41,959
受託研究	燃料電池等利用の飛躍的拡大に向けた共通課題解決型産学官 連携研究開発事業	新エネルギー・産業 技術総合開発機構	燃料電池および水電解の革新的な生産技術に資する静電スプレー法に関するプロセス要素技術の研究 開発事業	18,005
受託研究	燃料電池等利用の飛躍的拡大に向けた共通課題解決型産学官 連携研究開発事業	新エネルギー・産業 技術総合開発機構	プロトン交換膜型水電解装置用革新的低貴金属担持アノード触媒の研究開発	49,474
受託研究	燃料電池等利用の飛躍的拡大に向けた共通課題解決型産学官 連携研究開発事業	新エネルギー・産業 技術総合開発機構	共通課題解決型基盤技術開発／高効率・高出力・高耐久PEFCを実現するGDL一体型フラットセバ レータの研究開発	16,994

論文生産状況（クラリベイトアナリティクス 自然科学系論文22分野別）  
THE THESIS PRODUCTION RESULTS (CLARIVATE ANALYTICS : ESSENTIAL SCIENCE INDICATORS22)

令和6年1月1日～12月31日 January 1st-December 31st, 2024

分野 Subject Area	論文数 Documents	分野 Subject Area	論文数 Documents
農学 Agricultural Sciences	9	数学 Mathematics	7
生物学・生化学 Biology & Biochemistry	28	微生物学 Microbiology	6
化学 Chemistry	54	分子生物学・遺伝学 Molecular Biology & Genetics	18
臨床医学 Clinical Medicine	261	総合 Multidisciplinary	1
コンピューターサイエンス Computer Science	9	神経科学・行動 Neuroscience & Behavior	30
経済学・ビジネス Economics & Business	0	薬理学・毒物学 Pharmacology & Toxicology	10
工学 Engineering	22	物理学 Physics	30
環境・生態学 Environment/Ecology	24	植物・畜産学 Plant & Animal Science	6
地球科学 Geosciences	15	心理学・精神医学 Psychology/Psychiatry	6
免疫学 Immunology	15	社会科学・一般 Social Sciences, general	5
物質科学 Materials Sciences	31	宇宙科学 Space Science	0
		計 Total	587

包括・研究連携協定 AGREEMENTS WITH LOCAL GOVERNMENTS & CORPORATIONS

令和7年3月31日現在 As of March 31, 2025

区分 Classification	協定区分 Agreement Area	連携先 Name	締結日 Agreement Date
地方自治体 Local Authorities	包括的連携協定 Comprehensive Cooperation Agreement	山梨県 Yamanashi Prefecture	2005.3.28
		甲府市 Kofu City	2005.10.7
		山梨市 Yamanashi City	2006.11.22
		中央市 Chuo City	2006.12.19
		北杜市 Hokuto City	2010.3.24
		南アルプス市 Minami-Alps City	2012.6.28
		甲州市 Koshu City	2015.11.12
		甲斐市 Kai City	2016.6.30
		韮崎市 Nirasaki City	2017.3.29
		笛吹市 Fuefuki City	20179.8.22
		富士河口湖町 Fujikawaguchiko Town	2018.1.24
		鳴沢村 Narusawa Village	2018.4.11
		昭和町 Showa Town	2018.7.25
		道志村 Doshi Village	2019.12.16
		山梨県警察 Yamanashi Police	2020.01.21
		峡南5町（市川三郷町、早川町、身延町、南部町、富士川町） Five towns of Kyonan (Ichikawamisato Town, Hayakawa Town, Minobu Town, Nanbu Town, Fujikawa Town)	2021.7.19
		大月市 Otsuki City	2022.12.26
		都留市 Tsuru City	2024.11.18
	事業連携協定 Cooperation Business Agreement	岡谷市 Okaya City	2004.6.30
公益法人等 Non Profit Organizations	包括的連携協定 Comprehensive Cooperation Agreement	山梨県ワイン酒造組合 Yamanashi Prefecture Wine Manufacturers' Association	2005.3.8
		甲府商工会議所 The Kofu Chamber of Commerce & industry	2005.8.23
		山梨県水晶宝飾協同組合 Yamanashi Federation of Crystal,Gem and Jewellery Association	2005.8.25
		富士吉田商工会議所 Fujiyoshida Chamber of Commerce & industry	2005.12.13
	プロジェクト連携協定 Project Collaboration Agreement	一般財団法人 仲田育成事業財団 Nakata Foundation	2014.7.3
企業（金融機関） Enterprise (Financial Institution)	包括的業務連携 Comprehensive Cooperation Business Agreement	山梨中央銀行 Yamanashi Chuo Bank	2005.7.11
		甲府信用金庫 Kofu Shinkin Bank	2005.12.21
		山梨信用金庫 Yamanashi Shinkin Bank	2006.4.25
企業（医薬品 開発支援） DrugDevelopment Support	研究等連携協定 Research collaboration agreement	シミックホールディングス㈱ CMIC HOLDINGS Co., Ltd.	2018.11.26
企業・公益法人等 Enterprise・Non Profit Organizations	包括的連携協定 Comprehensive Cooperation Agreement	(株) ヴァンフォーレ山梨スポーツクラブ VENTFORET YAMANASHI SPORTS CLUB INC. (一社) ヴァンフォーレスポーツクラブ General Incorporated Association VENTFORET SPORTS CLUB	2022.2.9
企業（製造業） Enterprise (Manufacturing)	包括的研究連携協定 Comprehensive research collaboration agreement	東京エレクトロン（株） Tokyo Electron Ltd.	2004.6.25
		タマ生化学（株） Tama Biochemistry Co., Ltd.	2005.5.25
		(株) シャトレーゼ Chateraise Co., Ltd.	2005.12.7
		(株) はくばく Hakubaku Co., Ltd.	2006.11.1
	包括的連携協定 Comprehensive Cooperation Agreement	三菱ふそうトラック・バス（株） Mitsubishi Fuso Truck and Bus Corporation	2024.12.2
その他 Others	包括的連携協定 Comprehensive cooperation agreement	早稲田大学 Waseda University	2008.12.3
		山梨県・山梨県立大学 Yamanashi Pref. and Yamanashi Prefectural University	2019.5.23
		明治大学 Meiji University	2020.3.18
		学校法人千葉工業大学 Chiba Institute of Technology	2022.6.20
	研究等連携協定 Research Collaboration arrangement	東京農工大学 Tokyo University of Agriculture and Technology	2011.2.1
		筑波大学、信州大学、静岡大学、林野庁関東森林管理局、林野庁中部森林管理局 University of Tsukuba,Shinshu University,Shizuoka University, Kanto Regional Forest Office Forestry Agency,Chubu Regional Forest Office Forestry Agency	2020.3.31
		福島大学 Fukushima University	2024.3.1
	産学連携協力 Industry-academia collaboration	山梨経済同友会 Yamanashi Association of Corporate Executives	2019.7.19

特許出願件数 PATENTS

特許権・特許出願 Patents and Patent Applications

令和7年4月1日現在 As of April 1,2025

国内 Japan		外国 Foreign								
		PCT出願 (指定国移行前) International Application (International Stage)	米国 U.S.A		ヨーロッパ Europe		アジア Asia		その他 Others	
出願 Pending	登録 Registered		出願 Pending	登録 Registered	出願 Pending	登録 Registered	出願 Pending	登録 Registered	出願 Pending	登録 Registered
116	296		3	30	70	25	29	33	41	5



財務年度計画 BUDGET(FY2025)

令和7年度 In 2025-2026

収入Income

(単位：百万円) (In Million Yen)

区分 Division		金額 Amount of Money
運営費交付金 Grant for Administration	基幹経費運営費交付金 Core Expenses Grant	8,623
	特殊要因運営費交付金 Special Factor Operating Expenses Grant	647
自己収入 Self-Incomes	学生納付金収入 Income from the Money Paid by Students	2,874
	附属病院収入 University Hospital Income	25,540
	その他の自己収入 Other Self-Incomes	716
	科学研究費等間接経費 Income from Subsidy indirect expenses	429
計 Total		38,829

令和7年度 In 2025-2026

支出Outgo

(単位：百万円) (In Million Yen)

区分 Division		金額 Amount of Money
人件費 Personnel Expenses	教職員人件費 Salaries, Allowances, Bonuses and Legal Welfare Expenses	19,630
	退職手当 Retirement Payments	616
物件費 Nonpersonnel Expenses	教育研究経費 Education and Eesearch Expenses	1,079
	図書館経費 Library Expenses	204
	一般管理費 General and Administrative Expenses	574
	大学高度化推進経費 University Advancement Promotion Expenses	632
	病院経費 Medical Expenses	15,959
	その他経費 Other Expenses	135
計 Total		38,829

外部資金等 EXTERNAL (FY2024)

令和6年度 In 2024-2025

補助金等 Subsidy etc.

(単位：円) (In Yen)

区分Classification	件数Numbers	金額Amount of Money
受託研究 Commissioned Research	286	2,123,472,422
共同研究 Joint Research	125	280,971,004
受託事業 Commissioned Project	195	291,627,703
奨学寄附金 Grant and Endowment	1,065	550,867,207
教育研究支援基金 Endowment for Education and Research	63	1,874,855
大村智記念基金 Satoshi Omura Memorial Fund	9	10,230,000
山梨工業会奨学基金 Yamanashikogyokai Scholarship Fund	3	160,000
教育学域教育研究基金 Fund for Education and Research in Education	2	52,000
医学部教育研究基金 Fund for Education and Research in Medicine	22	805,000
工学域教育研究基金 Fund for Education and Research in Engineering	320	58,714,382
工学域現物資産活用基金 Physical Assets Utilization Fund in Engineering	0	0
生命環境学域教育研究基金 Fund for Education and Research in Life and Environmental Sciences	0	0
古本募金 Book donation program	33	114,777
その他の補助金 Others	41	3,091,093,997
科学研究費補助金 Subsidies e.g. Grant-in-Aid for Scientific Research	499	767,599,560

土地・建物面積 LAND & BUILDINGS

令和7年5月1日現在 As of May 1, 2025

区分 Division	敷地面積 Land	建物延面積 Building
甲府西キャンパス Kofu West Campus	66,860 m <sup>2</sup>	52,603 m <sup>2</sup>
甲府東キャンパス Kofu East Campus	91,413 m <sup>2</sup>	47,655 m <sup>2</sup>
教育学部附属小・中学校,幼稚園及び附属ワイン科学研究センター Elementary School and Junior High School, Kindergarten, The Institute of Enology and Viticulture etc.	57,239 m <sup>2</sup>	16,330 m <sup>2</sup>
医学部キャンパス Medical Campus	223,403 m <sup>2</sup>	132,818 m <sup>2</sup>
その他 Others	105,877 m <sup>2</sup>	40,808 m <sup>2</sup>
計 Total	544,792 m <sup>2</sup>	290,214 m <sup>2</sup>

図書館利用状況 UNIVERSITY LIBRARY

蔵書数 Holdings				令和7年3月31日現在 As of March 31, 2025			図書・雑誌受入数 Annual Acquisition				令和7年3月31日現在 As of March 31, 2025		
区 分 Classification	図 書（単位：冊） Books			雑 誌（単位：種） Journals			区 分 Classification	図 書（単位：冊） Books			雑 誌（単位：種） Journals		
	和図書 Japanese Books	洋図書 Foreign Books	合計 Total	和雑誌 Japanese Journals	洋雑誌 Foreign Journals	合計 Total		和図書 Japanese Books	洋図書 Foreign Books	合計 Total	和雑誌 Japanese Journals	洋雑誌 Foreign Journals	合計 Total
本館 Main Library	333,898	123,221	457,119	7,621	2,526	10,147	本館 Main Library	2,397	74	2,471	374	24	398
分館 Medical Branch	59,896	40,468	100,364	1,956	1,324	3,280	分館 Medical Branch	1,101	25	1,126	251	15	266
合計 Total	393,794	163,689	557,483	9,577	3,850	13,427	合計 Total	3,498	99	3,597	625	39	664

図書館サービスの状況 Services												令和7年3月31日現在 As of March 31, 2025	
区 分 Classification	開館日数 Open Days	入館者数 Visitors		館外貸出冊数 Lending			参考調査件数 Reference Services	貸借（単位：冊） Interlibrary Loan Service		文献複写（単位：件） Interlibrary Copying Service			
		学内者 University Member	学外者 Others	学生 Students	教職員 Staff	学外者 Others		貸出 Lending	借受 Borrowing	受付 Request Received	依頼 Request Made		
本館 Main Library	285	84,217	1,297	11,726	2,203	459	2,182	78	113	472	500		
分館 Medical Branch	288	58,452	180	5,830	2,646	192	1,180	28	10	821	363		
合計 Total	573	142,669	1,477	17,556	4,849	651	3,362	106	123	1,293	863		

全学契約電子ジャーナル（2025） Electronic Journal (E- Journal)	出版パッケージ Publishing Packages	個別タイトル Individual titles
ACS Web Editions and affiliated Products	Cell	Nature medicine
APS-ALL PACKAGE	JAMA : the journal of the American Medical Association	Nature neuroscience
Oxford University Press	Molecular Cell	Neuron
ScienceDirect	Nature	New England journal of medicine = NEJM
SpringerLink	Nature cell biology	Proceedings of the National Academy of Sciences of the United States of America
Wiley Online Library	Nature genetics	Science
IEEE Computer Society Digital Library (CSDL)	Nature immunology	Structure

保健管理センター利用状況 HEALTH CARE CENTER

< 甲府キャンパス > Kofu Campus								(令和6年度) (in2024)	
区 分 Classification	診察・相談 Out Patient	医療機関紹介 Reference	休 養 Rest	予防接種 Immunization	定期健康診断 Annual Health Checkup	健康診断証明書発行 Issue of Medical Certificate			
学生 Students	298	4	55	513	3,148	580			
教職員 Staff	196	6	60	437	619	0			
計 Total	494	10	115	950	3,767	580			

< 医学部キャンパス > Medical Campus									
区 分 Classification	診察・相談 Out Patient	医療機関紹介 Reference	休 養 Rest	予防接種 Immunization	定期健康診断 Annual Health Checkup	健康診断証明書発行 Issue of Medical Certificate			
学生 Students	53	32	9	269	763	219			
教職員 Staff	424	361	4	2,079	1,984	3			
計 Total	477	393	13	2,348	2,747	222			

附属病院診療実績 CLINICAL RESULTS

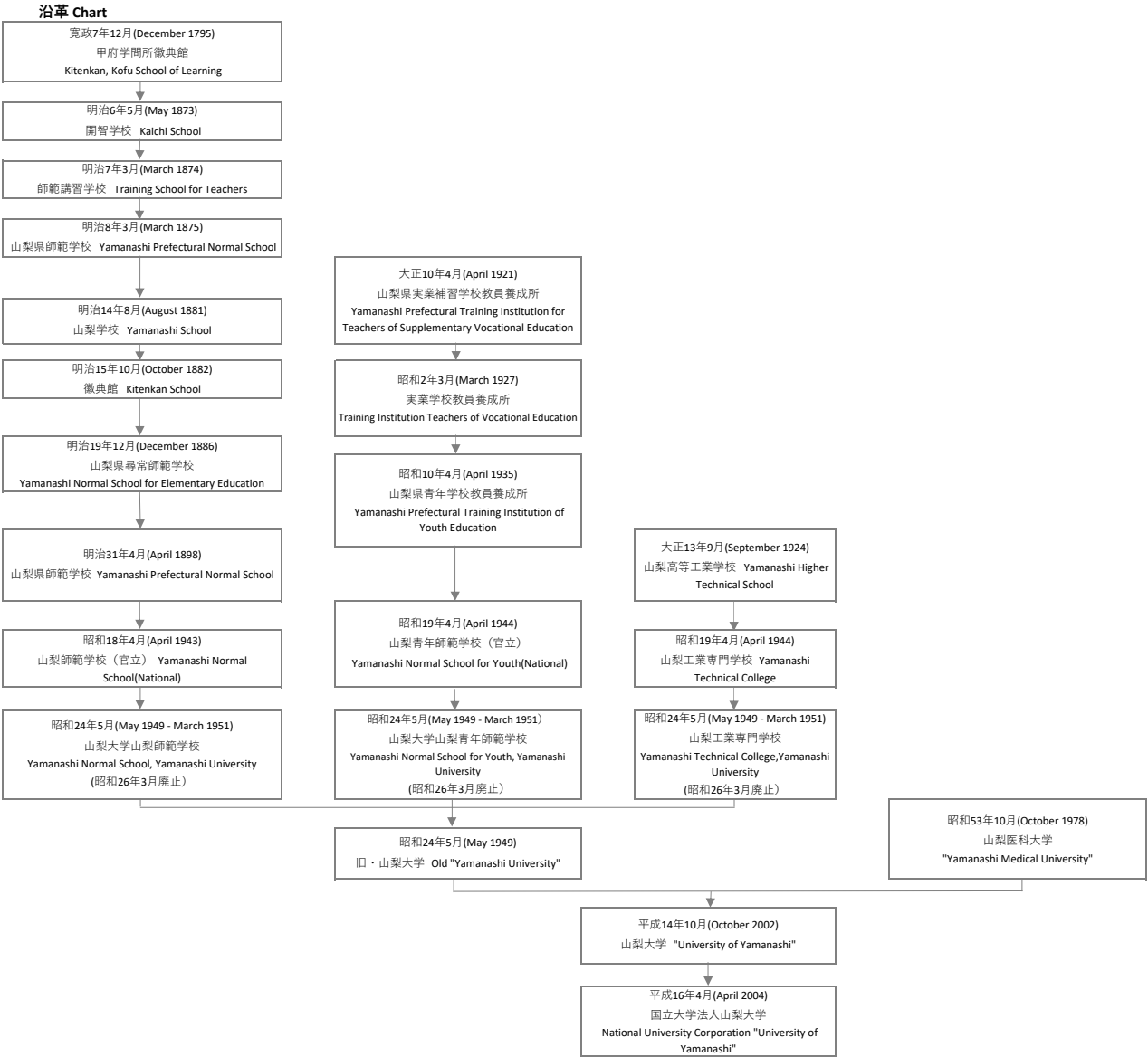
診療科別病床及び患者数 Bedspace and Patients Classified					令和6年度 In 2024-2025	
診 療 科 Clinical Departments	病床数 Number of beds	延患者数 Number of Patients				
		入院患者 Inpatients	外来患者 Outpatients	救急患者数 Emergency Patients		
消化器内科（第一内科）Gastroenterology and Hepatology（Internal Medicine1）		16,586	29,346	443		
循環器内科、呼吸器内科（第二内科）Cardiovascular Medicine/Pulmonary Medicine（Internal Medicine2）		20,810	26,669	671		
糖尿病・内分泌内科、腎臓内科、リウマチ膠原病内科（第三内科） Diabetes and Endocrinology / Nephrology/Rheumatology（Internal Medicine3）		8,554	25,330	428		
神経内科 Neurology		4,217	7,256	110		
血液・腫瘍内科 Hematology and Oncology		10,786	15,048	271		
小児科 Pediatrics		10,974	10,557	442		
精神科 Psychiatry		9,341	21,134	33		
皮膚科 Dermatology		3,996	15,537	105		
形成外科 Plastic, Reconstructive and Aesthetic Surgery		1,902	2,673	48		
消化器外科、乳腺・内分泌外科（第一外科）Digestive Surgery / Breast and Endocrine Surgery（Surgery1）		16,678	20,327	249		
心臓血管外科、呼吸器外科、小児外科（第二外科） Cardiovascular Surgery / General Thoracic Surgery / Pediatric Surgery（Surgery2）		6,697	8,378	185		
整形外科 Orthopedic surgery		14,100	15,649	113		
脳神経外科 Neurosurgery		11,669	9,619	284		
麻酔科 Anesthesiology		8	5,297	6		
産婦人科 Obstetrics and Gynecology		14,341	22,486	905		
泌尿器科 Urology		7,757	16,712	176		
眼科 Ophthalmology		8,655	33,146	128		
頭頸部・耳鼻咽喉科 Head and Neck, Ear, Nose and Throat Surgery		8,957	16,986	153		
放射線治療科、放射線診断科 Radiation Oncology / Diagnostic Radiology		661	13,820	125		
歯科口腔外科 Oral and Maxillofacial Surgery		2,537	18,482	113		
遺伝科 Genetics		0	113	0		
救急科 Emergency and Critical Care Medicine		1,600	9,000	1,694		
総合診療部 Department of General Medicine and Infection Control		0	556	2		
計 Total	618	180,826	344,121	6,684		

# 年表・沿革 HISTORY

年表 Chronological Table

年月 Date	旧・山梨大学 Old "Yamanashi University"	旧・山梨医科大学 Old "Yamanashi Medical University"
昭和 24 年 5 月 May 1949	・山梨大学開学。山梨師範学校と山梨青年師範学校を合わせて学芸学部とし、山梨工業専門学校を工学部とする Yamanashi University was established. ("Faculty of Liberal Arts and Science" and "Faculty of Engineering")	
昭和 25 年 4 月 April 1950	・工学部附属発酵化学研究施設設置 "Institute of Enology and Viticulture"	
昭和 32 年 4 月 April 1957	・工学専攻科設置 "Advanced Program of Engineering"	
昭和 37 年 4 月 April 1962	・工学部附属無機合成研究施設設置 "Institute of Inorganic Synthesis"	
昭和 40 年 4 月 April 1965	・大学院工学研究科（修士課程）設置 "Graduate School of Engineering (Master's Course)"	
昭和 41 年 4 月 April 1966	・学芸学部を教育学部に改組 "Faculty of Liberal Arts and Science" was changed to "Faculty of Liberal Arts and Education"	
昭和 42 年 4 月 April 1967	・教育専攻科設置 "Advanced Program of Education"	
昭和 44 年 4 月 April 1969	・保健管理センター設置 "Health Care Center"	
昭和 53 年10月 October 1978		・山梨大学構内において山梨医科大学開学 "Yamanashi Medical University" was established
昭和 54 年 4 月 April 1979	・特殊教育特別専攻科設置 "Special Advanced Program in Special Education"	
昭和 58 年 4 月 April 1983		・附属病院設置 "University Hospital"
昭和 58 年 10月 October 1983		・附属病院診療業務開始 Medical Examination and Treatment were begun.
昭和 61 年 4 月 April 1986		・大学院医学研究科博士課程設置 "Graduate School of Medicine"
平成元年 4 月 April 1989	・工学部改組（全学科を改組し、4 学科を設置） "Faculty of Engineering" was altered.	
平成元年 5 月 May 1989	・教育学部附属実践研究指導センター設置 "Center for Educational Research and Teacher Development"	
平成 2 年 6 月 June 1990	・地域共同開発研究センター設置 "Cooperative Research and Development Center"	・附属実験実習機器センター設置 "Instrumental Analysis Center for Experiment"
平成 4 年 4 月 April 1992	・大学院工学研究科（博士後期課程）設置 "Graduate School of Engineering (Doctoral Course)" ・大学院工学研究科（修士課程）を同（博士前期課程）に改組 "Graduate School of Engineering (Master's Course)" was altered.	・附属動物実験施設設置 "Facility of Laboratory Animals"
平成 7 年 4 月 April 1995	・大学院教育学研究科（修士課程）設置 "Graduate School of Education (Master's Course)" ・機器分析センター設置 "Center for Instrumental Analysis"	・看護学科設置 "School of Nursing"
平成 9 年 4 月 April 1997	・総合情報処理センター設置 "Integrated Information Processing Center"	
平成10年 4 月 April 1998	・教育学部を教育人間科学部に改組 "Faculty of Liberal Arts and Education" was changed to "Faculty of Education and Human Sciences" ・工学部改組（循環システム工学科を設置） "Faculty of Engineering" was altered.	・保健管理センター設置 "Health Care Center"
平成11年 4 月 April 1999		・大学院医学研究科を同医学系研究科に改称 "Graduate School of Medical Research" was altered. ・大学院医学系研究科（修士課程）看護学専攻設置 "Graduate School of Nursing (Master's Course)"
平成12年 4 月 April 2000	・工学部附属発酵化学研究施設を同ワイン科学研究センターに改組 "Institute of Enology and Viticulture" was altered.	
平成12年 5 月 May 2000	・「山梨医科大学との統合推進に関する合意書」に調印 Statement of Mutual Agreement for Promoting Integration with "Yamanashi Medical University" was signed.	・「山梨大学との統合推進に関する合意書」に調印 'Statement of Mutual Agreement for Promoting Integration with "Yamanashi University"' was signed.
平成13年 4 月 April 2001	・クリーンエネルギー研究センター設置 "Clean Energy Research Center" ・教育人間科学部附属実践研究指導センターを同教育実践総合センターに改組 "Center for Educational Research and Teacher Development" was changed to "Center for Educational Research"	
平成14年 4 月 April 2002	・工学部附属無機合成研究施設を同クリスタル科学研究センターに改組 "Institute of Inorganic Synthesis" was changed to "Center for Crystal Science Technology" ・大学院工学研究科（博士前期課程）を改組 "Graduate School of Engineering (Master's Course)" was altered.	・附属実験実習機器センターおよび動物実験施設を廃止し、総合分析実験センターを設置 "Instrumental Analysis Center for Experiment" and "Facility of Laboratory Animals" were changed to "Center for Life Science Research"
平成14年10月 October 2002	・旧・山梨大学と旧・山梨医科大学を統合し、山梨大学が開学 "Yamanashi University" and "Yamanashi Medical University" were unified, and "University of Yamanashi" was established. ・医学部附属病院院長経営管理部、安全管理部、卒後臨床研修センター設置 "Department of Hospital Administration" "Department of Medical Safety Management" and "Postgraduate Clinical Training Center"	
平成 15 年 4 月 April 2003	・大学院医学系研究科および工学研究科を廃止し、大学院医学工学総合研究部・教育部を設置 "Graduate School of Medical Research" and "Graduate School of Engineering" were changed to "Interdisciplinary Graduate School of Medicine and Engineering" ・留学生センター設置 "Center for Foreign Students" ・医学部附属病院医療福祉支援センター設置 "Medical Care Networking Center"	
平成 15 年10月 October 2003	・知的財産経営戦略本部設置 "Intellectual Property Management-strategy Headquarters"	
平成 16 年 4 月 April 2004	・国立大学法人山梨大学が発足 "National university Corporation University of Yamanashi" was established.	
平成 17 年 4 月 April 2005	・大学教育研究開発センター設置 "Research and Development Center for Higher Education" ・工学部附属ものづくり教育実践センター設置 "Center for Creative Technology" ・医学部附属病院栄養管理部設置 "Department of Nutritional Management"	
平成 19 年 4 月 April 2007	・キャリアセンター設置 "Career Center" ・工学部附属国際流域環境研究センター設置 "International Research Center for River Basin Environment"	
平成 20 年 4 月 April 2008	・燃料電池ナノ材料研究センター設置 "Fuel cell Nanomaterials Center"	
平成 21 年 1 月 January 2009	・医学部附属病院医師キャリア形成センター設置 "MD Career Development Center"	
平成 22 年 2 月 February 2010	・男女共同参画推進本部設置 "Gender Equality Promotion Headquarters"	
平成 22 年 4 月 April 2010	・教職大学院（教育実践創成専攻）設置 "Advanced Studies on Transforming Educational Practice"	
平成 23 年 1 月 January 2011	・附属出生コホート研究センター設置 "Center for Birth Cohort Studies"	
平成 23 年 4 月 April 2011	・医学部附属病院卒後臨床研修センターおよび医師キャリア形成センターを廃止し、医学部附属病院臨床教育センター設置 "Postgraduate Clinical Training Center" and "MD Career Development Center" were changed to "Clinical Education Center"	
平成 24 年 4 月 April 2012	・生命環境学部設置 "Faculty of Life and Environmental Sciences" ・教育人間科学部および工学部を改組 "Faculty of Education and Human Sciences" and "Faculty of Engineering" was altered	
平成 25 年 4 月 April 2013	・山梨県地域医療支援センター設置 "Yamanashi Community Medicine Support Center"	
平成 26 年 4 月 April 2014	・留学生センターおよび大学教育研究開発センターを廃止し、大学教育センター、教養教育センターおよび国際交流センター設置 "International Student Center" and "Research and Development Center for Higher Education" were changed to "Center for Higher Education", "Center for Liberal Arts" and "Center for International Education and Exchange".	

平成 26 年 8 月 August 2014	・ 発生工学研究センター設置 “Advanced Biotechnology Center”
平成 26 年10月 October 2014	・ 大学院総合研究部設置 “Graduate Faculty of Interdisciplinary Research” ・ COC 推進センター設置 “COC Promotion Center”
平成 27 年 1 月 January 2015	・ 男女共同参画推進室設置 “Gender Equality Office”
平成 27 年12月 December 2015	・ COC 推進センターを廃止し、地域未来創造センターを設置 “COC Promotion Center”were changed to“Center for Future Community Planning”
平成 28 年 4 月 April 2016	・ 教育人間科学部を教育学部に改組 “Faculty of Education and Human Sciences” was changed to“Faculty of Education” ・ 大学院医工学総合教育部を廃止し、大学院医工農学総合教育部を設置 “Department of Education, Integrated Graduate School of Medicine, Engineering”were changed to“Department of Education, Integrated Graduate School of Medicine, Engineering, and Agricultural Sciences”
平成 28 年 7 月 July 2016	・ アドミッションセンター設置 “Admission Center”
平成 28 年 10 月 October 2016	・ 附属地域防災・マネジメント研究センター設置 “Disaster and Environmentally Sustainable Administration Research Center”
平成 29 年 2 月 February 2017	・ 大学院教育マネジメント室設置 “Graduate School Educational Management Office”
平成 30 年 4 月 April 2018	・ 学生サポートセンター設置 “Student Support Center”
令和元年 10 月 October 2019	・ 附属学際脳-免疫研究センター設置 “Interdisciplinary Brain-Immune Research Center”
令和元年 12 月 December 2019	・ 一般社団法人大学アライアンスやまなし設立 “General Incorporated Association University Alliance Yamanashi”
令和 2 年 4 月 April 2020	・ 附属 C S T センター設置 “Center for Cadaver Surgical Training”
令和3年2月 February 2021	・ 地域人材養成センター設置 “Center for Regional Creation and Alliance”
令和3年4月 April 2021	・ 学際脳-免疫研究センターを山梨GLIAセンターに発展的改組 “Interdisciplinary Brain-Immune Research Center” was changed to “Yamanashi GLIA Center”
令和4年4月 April 2022	・ 工学部附属基礎教育センター設置 “Center for Basic Education in Faculty of Engineering” ・ 生命環境学部附属基礎教育センター設置 “Center for Basic Education in Faculty of Life and Environmental Sciences” ・ 附属高度生殖補助技術センター設置 “Center for advanced Assisted Reproductive Technologies”
令和4年6月 June 2022	・ 燃料電池ナノ材料研究センターを、水素・燃料電池ナノ材料研究センターに改称 “Hydrogen and Fuel Cell Nanomaterials Center”
令和5年1月 January 2023	・ 教育国際化推進機構を教育統括機構に改編 “Organization for Education” ・ 大学教育センター、教養教育センターを廃止し、大学教育・DX推進センターに改編 “Center for Higher Education and Digital Transformation” ・ 国際交流センターを国際化推進センターに改称 “Center for Promotion of Internationalization”
令和5年10月 October 2023	・ 国際流域環境研究センターおよび山梨GLIAセンターを全学共同教育研究施設に改組 “Interdisciplinary Center for River Basin Environment”and “Yamanashi GLIA Center”was altered ・ 附属統合オミクス研究センター設置 “Center for integrative omics analysis”was established
令和6年4月 April 2024	・ 工学部を改組 “Faculty of Engineering” was reorganized ・ 白血病研究資源センター設置 “Global Leukemia Cell-line Assembly Network ”
令和7年1月 january 2025	・ 全学共通教育センター設置 “Center for General Education”
令和7年4月 April 2025	・ 山梨血小板研究センター設置 “Yamanashi Platelet Research Center ”



所在地・電話番号 LOCATION & TELEPHONE No.

部局 Section	所在地 Location	電話番号 Telephone No.
事務部門（甲府） Administrative Section (Kofu)	〒 400-8510 甲府市武田4-4-37 4-4-37, Takeda, Kofu, 400-8510	（代表） 055-252-1111
教育学部 Faculty of Education		055-220-8103
生命環境学部 Faculty of Life and Environmental Sciences		055-220-8803
附属教育実践総合センター Center for Educational Research		055-220-8325
生命環境学部附属基礎教育センター Center for Basic Education in Faculty of Life and Environmental Sciences		055-220-8807
附属図書館（本館） University Library (Main Library)		055-220-8063
キャリアセンター Career Center		055-220-8319
大学教育・DX推進センター Center for Higher Education and Digital Transformation		055-220-8044
アドミッションセンター Admission Center		055-220-8046
全学共通教育センター Center for General Education		055-220-8111
保健管理センター（甲府） Health Care Center (Kofu)		055-220-8081
大学院教育マネジメント室 Graduate School Educational Management Office		055-220-8271
大村智記念学術館 Satoshi Ōmura Museum		055-220-8059
附属幼稚園 Attached Kindergarten	〒 400-0005 甲府市北新1-2-1 1-2-1, Kitashin, Kofu, 400-0005	055-220-8320
附属小学校 Attached Elementary School	〒 400-0005 甲府市北新1-4-1 1-4-1, Kitashin, Kofu, 400-0005	055-220-8290
附属中学校 Attached Junior High School	〒 400-0005 甲府市北新1-4-2 1-4-2, Kitashin, Kofu, 400-0005	055-220-8300
附属特別支援学校 Attached Special Needs Education School for Children with Intellectual Disabilities	〒 400-0006 甲府市天神町17-35 17-35, Tenjin-cho, Kofu, 400-0006	055-220-8282
事務部門（医学部） Administrative Section (Medical)	〒 409-3898 中央市下河東1110 1110, Shimokato, Chuo, 409-3898	（代表） 055-273-1111
医学部 Faculty of Medicine		055-273-1111
附属病院 University Hospital		
附属C S Tセンター Center for Cadaver Surgical Training		
附属図書館（医学分館） University Library (Medical Branch)		
附属出生コホート研究センター Center for Birth Cohort Studies		
附属総合オミクス研究センター Center for integrative omics analysis		
白血病研究資源センター Global Leukemia Cell-line Assembly Network (GLEAN)		
山梨血小板研究センター Yamanashi Platelet Research Center (Y-Plats)		
総合分析実験センター Center for Life Science Research		
山梨GLIAセンター Yamanashi GLIA Center		
保健管理センター（医学部） Health Care Center (Medical)		

## 所在地・電話番号 LOCATION &amp; TELEPHONE No.

部局 Section	所在地 Location	電話番号 Telephone No.
工学部 Faculty of Engineering	〒 400-8511 甲府市武田4-3-11 4-3-11, Takeda, Kofu, 400-8511	055-220-8403
附属ものづくり教育実践センター Center for Creative Technology		055-220-8622
工学部附属基礎教育センター Center for Basic Education in Faculty of Engineering		055-220-8590
附属地域防災・マネジメント研究センター Disaster and Environmentally Sustainable Administration Research Center		055-220-8524
附属高度生殖補助技術センター Center for advanced Assisted Reproductive Technologies		055-220-8542
機器分析センター Center for Instrumental Analysis		055-220-8667
国際化推進センター Center for Promotion of Internationalization		055-220-8373
発生工学研究センター Advanced Biotechnology Center		055-220-8826
地域人材養成センター Center for Regional Creation and Alliance		055-220-8449
国際流域環境研究センター Interdisciplinary Center for River Basin Environment		055-220-8603
学生サポートセンター Student Support Center		055-220-8565
男女共同参画推進室 Gender Equality Office		055-220-8350
附属農場 Experimental Farm	〒 400-0841 甲府市小曲町字上五割675-1 675-1, Aza-Kamigowari, Omagari-cho, Kofu, 400-0841	055-241-6383
附属ワイン科学研究センター The Institute of Enology and Viticulture	〒 400-0005 甲府市北新1-13-1 1-13-1, Kitashin, Kofu, 400-0005	055-220-8604
附属クリスタル科学研究センター Center for Crystal Science and Technology	〒 400-0021 甲府市宮前町7-32 7-32, Miyamae-cho, Kofu, 400-0021	055-220-8611
クリーンエネルギー研究センター Clean Energy Research Center	〒 400-0021 甲府市宮前町7-32 7-32, Miyamae-cho, Kofu, 400-0021	055-220-8618
水素・燃料電池ナノ材料研究センター Hydrogen and Fuel Cell Nanomaterials Center	〒 400-0021 甲府市宮前町6-43 6-43, Miyamae-cho, Kofu, 400-0021	055-254-7092
学生寄宿舍・芙蓉寮 Student Dormitory, `Fuyo ryo`	〒 400-0013 甲府市岩窪町中道東162-1 162-1, Nakamichihigashi, Iwakubo-cho, Kofu, 400-0013	055-252-2452
甲府国際交流会館アネックス Kofu International Residence Hall Annex		055-252-1122
学生寄宿舍・紫遥館 Student Dormitory, `Shiyo Kan`	〒 400-0015 甲府市大手1-2-11 1-2-11, Ote, Kofu, 400-0015	-
甲府国際交流会館 Kofu International Residence Hall	〒 400-0013 甲府市岩窪町中道東180 180, Nakamichihigashi, Iwakubo-cho, Kofu, 400-0013	055-252-1122
甲府国際交流会館甲斐路分館 Kofu International Residence Hall Kaiji branch	〒 400-0016 甲府市武田4-2-5 4-2-5, Takeda, Kofu, 400-0016	(受付) 055-220-8384
玉穂国際交流会館 Tamaho International Residence Hall	〒 409-3821 中央市下河東472 472, Simokato, Chuo, 409-3821	055-273-0996
鴻臚館 Guest House `Koro Kan`		(受付) 055-273-9253 (会館) 055-273-8105