

NATIONAL UNIVERSITY CORPORATION  
UNIVERSITY OF YAMANASHI  
FACT BOOK

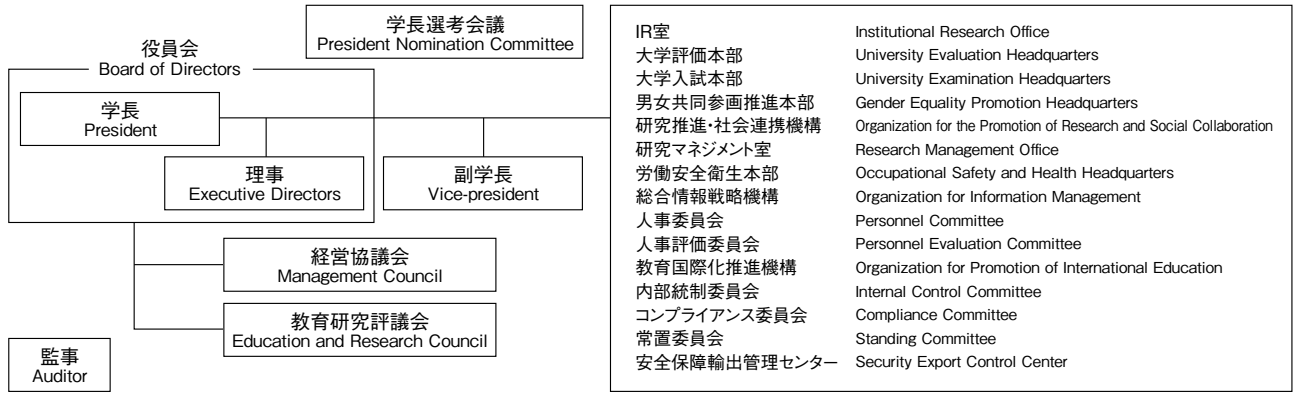
[ 地域の中核、世界の人材 ]

山梨大学データ版  
FACT BOOK  
2019-2020

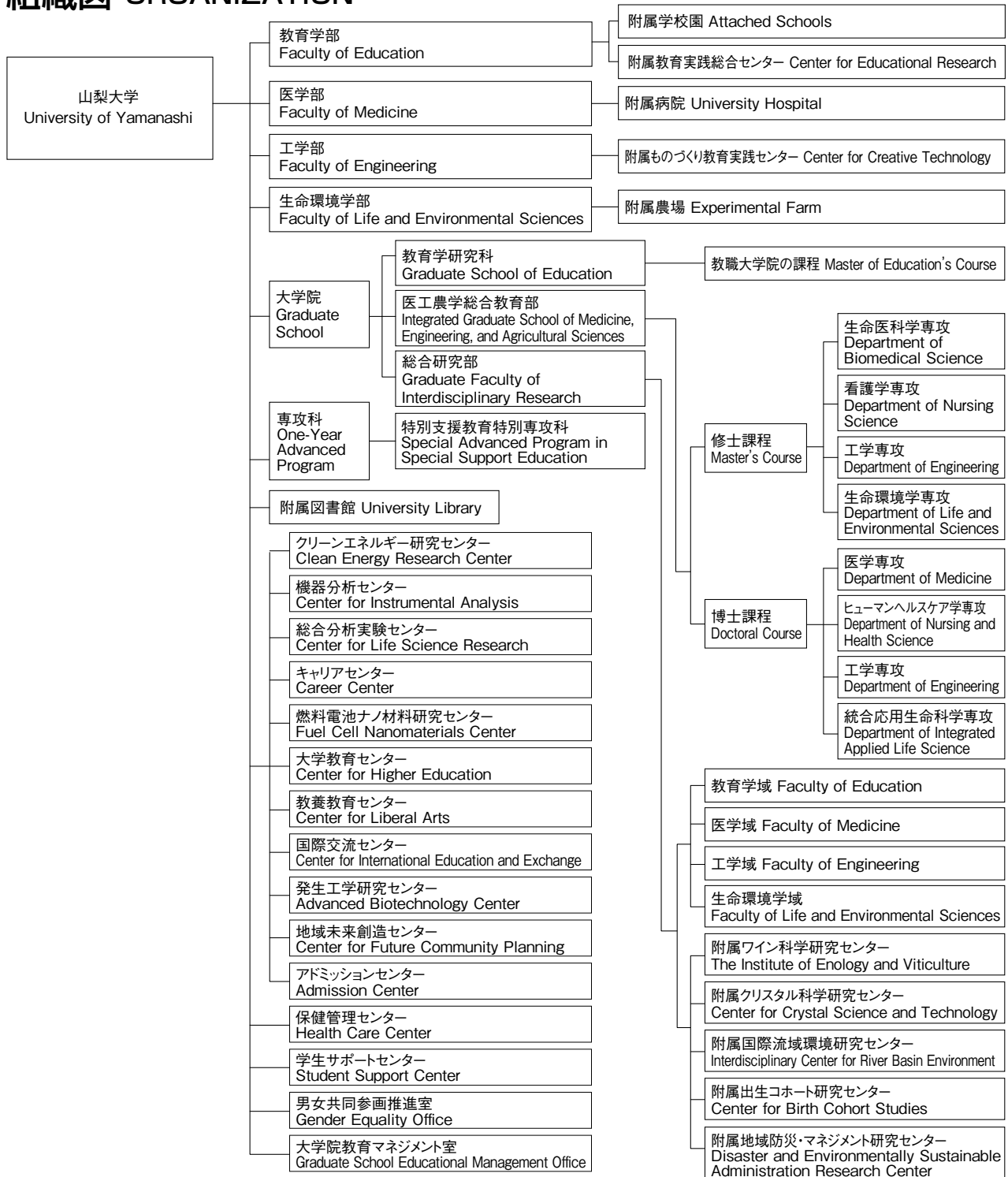
CONTENTS

運営組織図 Administrative Structure	1	論文生産状況 The Thesis Production Results	14
組織図 Organization	1	包括・研究連携協定 Agreements with Local Governments & Corporations	14
事務組織図 Administrative Bureau	2	特許出願件数 Patents	14
役職員等及び運営組織 Administrative Staff	3 ~ 6	財務年度計画 Budget (FY2019)	15
職員数 University Personnel	6	外部資金等 External (FY2018)	15
学生の定員及び現員数 Students	7	土地・建物面積 Land & Buildings	15
入学志願者・入学者数 Applicants & Entrants	8	図書館利用状況 University Library	16
卒業者・修了者数 Graduates	9	保健管理センター利用状況 Health Care Center	16
卒業・修了後の進路 Postgraduate Activities	10	附属病院診療実績 Clinical Results	16
国際交流 International Exchange	11 ~ 12	年表・沿革 History	17 ~ 18
附属学校園 Attached Schools	12	所在地・電話番号 Location & Telephone No.	19
主な教育研究採択プロジェクト Main Big Projects	13		

# 運営組織図 ADMINISTRATIVE STRUCTURE



# 組織図 ORGANIZATION



# 事務組織図 ADMINISTRATIVE BUREAU

令和元年 10月1日現在 As of October.1, 2019



# 役職員等及び運営組織 ADMINISTRATIVE STAFF

令和元年 10 月 1 日現在 As of October.1, 2019

学長・理事・監事・副学長・学長補佐 President, Executive Directors, Auditors, Vice-presidents and Advisor to the President	
学長 President	島田 眞路 SHIMADA Shinji
理事（企画・学術研究・評価・産学官連携・内部統制担当）、副学長 Executive Director for Planning, Scholarly Research, Evaluation, Social Collaboration and Internal Control/Vice-president	早川 正幸 HAYAKAWA Masayuki
理事（教学・国際交流担当）、副学長 Executive Director for Education and International Exchange/Vice-president	村松 俊夫 MURAMATSU Toshio
理事（総務・労務・情報担当）、副学長 Executive Director for General, Personnel Management and Information Affairs / Vice-president	袖山 禎之 SODEYAMA Yoshiyuki
理事（財務・施設担当）、副学長 Executive Director for Financial and Facilities Affairs / Vice-president	杉山 俊幸 SUGIYAMA Toshiyuki
理事（医療担当）、副学長 Executive Director for Medical Affairs/Vice-president	武田 正之 TAKEDA Masayuki
理事（特命担当）・非常勤 Executive Director for Special Instruction (Part-time)	塚本 レイ子 TSUKAMOTO Reiko
監事 Auditor	鮎川 龍巳 AYUKAWA Tatsumi
監事・非常勤 Auditor (Part-time)	八巻 佐知子 YAMAKI Sachiko
副学長（研究・産学官連携・国際交流担当） Vice-President for Research and Social Collaboration, International Exchange	岩崎 甫 IWASAKI Masaru
副学長（大学院、男女共同参画担当） Vice-President for Graduate School and Gender Equality	風間 ふたば KAZAMA Futaba
学長補佐（財務・調達、施設・環境安全、情報システム・セキュリティ、医療担当） Advisor to the President for Financial, Procurement, Facilities, Environment and Safety, Information Systems Security and Medical Affairs	佐藤 弥 SATO Wataru
学長補佐（企画、学術研究、IR、広報担当） Advisor to the President for Planning, Scholarly Research, Institutional Research and Public Relations	大塚 稔久 OTSUKA Toshihisa
学長補佐（企画、学術研究、広報担当） Advisor to the President for Planning, Scholarly Research and Public Relations	堀 裕和 HORI Hirokazu
学長補佐（評価、教学、入試、学生支援、進路支援、IR担当） Advisor to the President for Evaluation, Education, Admission, Student Supporting, Career Counseling and Institutional Research	日永 龍彦 HINAGA Tatsuhiko
学長補佐（教学、入試、学生支援、進路支援、リスクマネジメント担当） Advisor to the President for Education, Admission, Student Supporting, Career Counseling and Risk Management	時友 裕紀子 TOKITOMO Yukiko
学長補佐（教学、学術研究、IR担当） Advisor to the President for Education, Scholarly Research and Institutional Research	塙 雅典 HANAWA Masanori
学長補佐（産学官連携担当） Advisor to the President for Social Collaboration	北村 眞一 KITAMURA Shinichi
学長補佐（産学官連携、広報担当） Advisor to the President for Social Collaboration and Public Relations	柳田 藤寿 YANAGIDA Fujitoshi
学長補佐（国際交流担当） Advisor to the President for International Exchange	茅 暁陽 MAO Xiaoyang

学長補佐（医療担当） Advisor to the President for Medical Affairs	榎本 信幸 ENOMOTO Nobuyuki
学長補佐（学術研究、社会連携、IR担当） Advisor to the President for Scholarly Research, Social Collaboration and Institutional Research	山田 徹 YAMADA Toru
相談役 Advisor to the President for General Administration	白沢 一男 SHIRASAWA Kazuo

役員会 Members of Board of Directors	
学長 President	島田 眞路 SHIMADA Shinji
理事（企画・学術研究・評価・産学官連携・内部統制担当）、副学長 Executive Director for Planning, Scholarly Research, Evaluation, Social Collaboration and Internal Control/Vice-president	早川 正幸 HAYAKAWA Masayuki
理事（教学・国際交流担当）、副学長 Executive Director for Education and International Exchange/Vice-president	村松 俊夫 MURAMATSU Toshio
理事（総務・労務・情報担当）、副学長 Executive Director for General, Personnel Management and Information Affairs / Vice-president	袖山 禎之 SODEYAMA Yoshiyuki
理事（財務・施設担当）、副学長 Executive Director for Financial and Facilities Affairs / Vice-president	杉山 俊幸 SUGIYAMA Toshiyuki
理事（医療担当）、副学長 Executive Director for Medical Affairs/Vice-president	武田 正之 TAKEDA Masayuki
理事（特命担当）・非常勤 Executive Director for Special Instruction (Part-time)	塚本 レイ子 TSUKAMOTO Reiko

学長選考会議 Members of President Nomination Committee	
株式会社マルモ代表取締役会長 Chairman and Representative Director, Marumo Co., Ltd.	丸茂 紀彦 MARUMO Toshihiko
順天堂大学医学部特任教授 Project Professor, Juntendo University School of Medicine	奥村 康 OKUMURA Ko
木沢記念病院名誉院長 Director emeritus, Kizawa Memorial Hospital	北島 康雄 KITAJIMA Yasuo
株式会社山梨中央銀行代表取締役会長 Chairman, The Yamanashi Chuo Bank, Ltd.	進藤 中 SHINDO Nakaba
公立大学法人山梨県立大学理事長・学長 President, Yamanashi Prefectural University	清水 一彦 SHIMIZU Kazuhiko
シミックホールディングス株式会社代表取締役 CEO CEO, CMIC HOLDINGS Co.,Ltd.	中村 和男 NAKAMURA Kazuo
大学院総合研究部教育学域長 Dean, Faculty of Education, Graduate Faculty of Interdisciplinary Research	中村 和彦 NAKAMURA Kazuhiko
大学院総合研究部医学域長 Dean, Faculty of Medicine, Graduate Faculty of Interdisciplinary Research	中尾 篤人 NAKAO Atsuhito
大学院総合研究部工学域長 Dean, Faculty of Engineering, Graduate Faculty of Interdisciplinary Research	熊田 伸弘 KUMADA Nobuhiro
大学院総合研究部生命環境学域長 Dean, Faculty of Life and Environmental Sciences, Graduate Faculty of Interdisciplinary Research	黒澤 尋 KUROSAWA Hiroshi

大学院総合研究部医学域教授 Professor, Faculty of Medicine, Graduate Faculty of Interdisciplinary Research	佐藤 弥 SATO Wataru
大学院総合研究部工学域教授 Professor, Faculty of Engineering, Graduate Faculty of Interdisciplinary Research	柴田 正実 SHIBATA Masami

経営協議会 Members of Management Council	
学長 President	島田 眞路 SHIMADA Shinji
理事（企画・学術研究・評価・産学官連携・内部統制担当）、副学長 Executive Director for Planning, Scholarly Research, Evaluation, Social Collaboration and Internal Control/Vice-president	早川 正幸 HAYAKAWA Masayuki
理事（教学・国際交流担当）、副学長 Executive Director for Education and International Exchange/Vice-president	村松 俊夫 MURAMATSU Toshio
理事（総務・労務・情報担当）、副学長 Executive Director for General, Personnel Management and Information Affairs / Vice-president	袖山 禎之 SODEYAMA Yoshiyuki
理事（財務・施設担当）、副学長 Executive Director for Financial and Facilities Affairs / Vice-president	杉山 俊幸 SUGIYAMA Toshiyuki
理事（医療担当）、副学長 Executive Director for Medical Affairs/Vice-president	武田 正之 TAKEDA Masayuki
山梨県副知事 Deputy Governor, Yamanashi Prefecture	若林 一紀 WAKABAYASHI Kazunori
株式会社マルモ代表取締役会長 Chairman and Representative Director, Marumo Co., Ltd.	丸茂 紀彦 MARUMO Toshihiko
元 WHO（世界保健機関）ジュネーブ本部 Informatics Officer/CyberSecurity Officer、国立病院機構京都医療センター WHO 糖尿病協力センター顧問 Former Informatics Officer and CyberSecurity Officer, WHO (World Health Organization) Geneva Headquarters / Advisor, National Hospital Organization Kyoto Medical Center WHO Diabetes Cooperation Center	赤澤 俊一 AKAZAWA Shunichi
順天堂大学医学部特任教授 Project Professor, Juntendo University School of Medicine	奥村 康 OKUMURA Ko
木沢記念病院名誉病院長 Director emeritus, Kizawa Memorial Hospital	北島 康雄 KITAJIMA Yasuo
インテグラル株式会社代表取締役 Representative Director, Integral Corporation	佐山 展生 SAYAMA Nobuo
山梨県立美術館館長、東京大学名誉教授 Director, Yamanashi Prefectural Museum of Art / Professor emeritus at the University of Tokyo	青柳 正規 AOYAGI Masanori
株式会社山梨中央銀行代表取締役会長 Chairman, The Yamanashi Chuo Bank, Ltd.	進藤 中 SHINDO Nakaba
公立大学法人山梨県立大学理事長・学長 President, Yamanashi Prefectural University	清水 一彦 SHIMIZU Kazuhiko
シミックホールディングス株式会社代表取締役 CEO CEO, CMIC HOLDINGS Co., Ltd.	中村 和男 NAKAMURA Kazuo

教育研究評議会 Members of Education and Research Council	
学長 President	島田 眞路 SHIMADA Shinji

理事（企画・学術研究・評価・産学官連携・内部統制担当）、副学長 Executive Director for Planning, Scholarly Research, Evaluation, Social Collaboration and Internal Control/Vice-president	早川 正幸 HAYAKAWA Masayuki
理事（教学・国際交流担当）、副学長 Executive Director for Education and International Exchange/Vice-president	村松 俊夫 MURAMATSU Toshio
理事（総務・労務・情報担当）、副学長 Executive Director for General, Personnel Management and Information Affairs / Vice-president	袖山 禎之 SODEYAMA Yoshiyuki
理事（財務・施設担当）、副学長 Executive Director for Financial and Facilities Affairs / Vice-president	杉山 俊幸 SUGIYAMA Toshiyuki
理事（医療担当）、副学長 Executive Director for Medical Affairs/Vice-president	武田 正之 TAKEDA Masayuki
副学長（研究・産学官連携、国際交流担当） Vice-President for Research and Social Collaboration, International Exchange	岩崎 甫 IWASAKI Masaru
副学長（大学院・男女共同参画担当） Vice-President for Graduate School and Gender Equality	風間 ふたば KAZAMA Futaba
大学院総合研究部教育学域長 Dean, Faculty of Education, Graduate Faculty of Interdisciplinary Research	中村 和彦 NAKAMURA Kazuhiko
大学院総合研究部医学域長 Dean, Faculty of Medicine, Graduate Faculty of Interdisciplinary Research	中尾 篤人 NAKAO Atsuhito
大学院総合研究部工学域長 Dean, Faculty of Engineering, Graduate Faculty of Interdisciplinary Research	熊田 伸弘 KUMADA Nobuhiro
大学院総合研究部生命環境学域長 Dean, Faculty of Life and Environmental Sciences, Graduate Faculty of Interdisciplinary Research	黒澤 尋 KUROSAWA Hiroshi
附属図書館長 Director, University Library	西久保 浩二 NISHIKUBO Koji
大学院総合研究部教育学域教授 Professor, Faculty of Education, Graduate Faculty of Interdisciplinary Research	大隅 清陽 OSUMI Kiyoharu
大学院総合研究部教育学域教授 Professor, Faculty of Education, Graduate Faculty of Interdisciplinary Research	古家 貴雄 FURUYA Takao
大学院総合研究部医学域教授 Professor, Faculty of Medicine, Graduate Faculty of Interdisciplinary Research	小泉 修一 KOIZUMI Suiichi
大学院総合研究部工学域教授 Professor, Faculty of Engineering, Graduate Faculty of Interdisciplinary Research	小谷 信司 KOTANI Shinji
大学院総合研究部工学域教授 Professor, Faculty of Engineering, Graduate Faculty of Interdisciplinary Research	柴田 正実 SHIBATA Masami
大学院総合研究部生命環境学域教授 Professor, Faculty of Life and Environmental Sciences, Graduate Faculty of Interdisciplinary Research	岸上 哲士 KISHIGAMI Satoshi
大学院総合研究部生命環境学域教授 Professor, Faculty of Life and Environmental Sciences, Graduate Faculty of Interdisciplinary Research	奥田 徹 OKUDA Toru
大学院総合研究部医学域教授 Professor, Faculty of Medicine, Graduate Faculty of Interdisciplinary Research	佐藤 弥 SATO Wataru
大学院総合研究部工学域教授 Professor, Faculty of Engineering, Graduate Faculty of Interdisciplinary Research	飯山 明裕 IYAMA Akihiro

部局長等 Board Members and Officials	
研究推進・社会連携機構長 Director, Organization for the Promotion of Research and Social Collaboration	早川 正幸 HAYAKAWA Masayuki
総合情報戦略機構長 Director, Organization for Information Management	袖山 禎之 SODEYAMA Yoshiyuki
教育国際化推進機構長 Director, Organization for Promotion of International Education	村松 俊夫 MURAMATSU Toshio
教育学部長、教育学域長、大学院教育学研究科長 Dean, Faculty of Education/Graduate School of Education	中村 和彦 NAKAMURA Kazuhiko
教育学部附属幼稚園長 Principal, Attached Kindergarten	古屋 義博 FURUYA Yoshihiro
教育学部附属小学校長 Principal, Attached Elementary School	福地 龍郎 FUKUCHI Tatsuro
教育学部附属中学校長 Principal, Attached Junior High School	藤原 嘉文 FUJIWARA Yoshibumi
教育学部附属特別支援学校長 Principal, Attached Special Support School for Children with Intellectual Disabilities	小畑 文也 OBATA Fumiya
教育学部附属教育実践総合センター長 Director, Center for Educational Research	田中 勝 TANAKA Masaru
医学部長、医学域長 Dean, Faculty of Medicine	中尾 篤人 NAKAO Atsuhito
医学部附属病院長、保健管理センター長 Director, University Hospital / Director, Health Care Center	武田 正之 TAKEDA Masayuki
工学部長、工学域長 Dean, Faculty of Engineering	熊田 伸弘 KUMADA Nobuhiro
工学部附属ものづくり教育実践センター長 Director, Center for Creative Technology	寺田 英嗣 TERADA Hidetsugu
生命環境学部長、生命環境学域長 Dean, Faculty of Life and Environmental Sciences	黒澤 尋 KUROSAWA Hiroshi
生命環境学部附属農場長 Director, Experimental Farm	鈴木 俊二 SUZUKI Shunji
大学院総合研究部附属ワイン科学研究センター長 Director, The Institute of Enology and Viticulture	奥田 徹 OKUDA Toru
大学院総合研究部附属クリスタル科学研究センター長 Director, The Center for Crystal Science and Technology	田中 功 TANAKA Isao
大学院総合研究部附属国際流域環境研究センター長 Director, Interdisciplinary Center for River Basin Environment	西田 継 NISHIDA Kei
大学院総合研究部附属出生コホート研究センター長 Director, Center for Birth Cohort Studies	山縣 然太郎 YAMAGATA Zentaro
大学院総合研究部附属地域防災・マネジメント研究センター長 Director, Disaster and Environmentally Sustainable Administration Research Center	鈴木 猛康 SUZUKI Takeyasu
附属図書館長 Director, University Library	西久保 浩二 NISHIKUBO Koji
附属図書館医学分館長 Director, University Library Medical Branch	喜多村 和郎 KITAMURA Kazuo
クリーンエネルギー研究センター長 Director, Clean Energy Research Center	内田 裕之 UCHIDA Hiroyuki
機器分析センター長 Director, Center for Instrumental Analysis	近藤 英一 KONDO Eiichi
総合分析実験センター長 Director, Center for Life Science Research	森石 恒司 MORIISHI Koji
キャリアセンター長 Director, Career Center	日永 龍彦 HINAGA Tatsuhiko
燃料電池ナノ材料研究センター長 Director, Fuel Cell Nanomaterials Center	飯山 明裕 IYAMA Akihiro

大学教育センター長 Director, Center for Higher Education	塙 雅典 HANAWA Masanori
教養教育センター長 Director, Center for Liberal Arts	時友 裕紀子 TOKITOMO Yukiko
国際交流センター長、国際部長 Director, Center for International Education and Exchange / Director, International Affairs Department	茅 曉陽 MAO Xiaoyang
発生工学研究センター長 Director, Advanced Biotechnology Center	若山 昭彦 WAKAYAMA Teruhiko
地域未来創造センター長 Director, Center for Future Community Planning	北村 眞一 KITAMURA Shinichi
アドミッションセンター長 Director, Admission Center	大隅 清陽 OSUMI Kiyoharu
男女共同参画推進室長、大学院教育マネジメント室長 Director, Gender Equality Office/Director, Graduate School Educational Management Office	風間 ふたば KAZAMA Futaba
学生サポートセンター長 Director, Student Support Center	時友 裕紀子 TOKITOMO Yukiko
大学院教育マネジメント室長 Director, Graduate School Educational Management Office	砂田 憲吾 SUNADA Kengo
監査課長 Head, Auditors Division	渡邊 公彦 WATANABE Kimihiko
企画課長 Head, Planning Division	志村 尚紀 SHIMURA Naoki
特命課長 (IR 担当)、IR 事務室長 Special Mission Head for Institutional Research / Head, Institutional Research Office	深澤 淳 FUKASAWA Jun
総務部長、総合情報戦略部長 Director, General Affairs Department/Director, Integrated Information Strategy Department	小林 浩信 KOBAYASHI Hironobu
総務部総務課長、総務部総務課危機管理室長 Head, General Affairs Division / Head, Risk Management Office	石原 昭 ISHIHARA Akira
総務部総務課広報企画室長 Head, Public Relations Planning Office	望月 泉 MOCHIZUKI Izumi
総務部人事課長 Head, Personnel Division	植松 昌志 UEMATSU Masashi
総務部職員課長 Head, Staff Division	土屋 豊 TSUCHIYA Yutaka
総務部職員課職員評価事務室長 Head, Staff Evaluation Office	大森 裕司 OMORI Yuji
総務部業務支援室長 Head, Affairs Supporting Office	橘田 昇 KITTA Noboru
財務管理部長、財務管理部納品検収室長 Director, Financial Management Department / Head, Materials Inspection Office	松元 淳一 MATSUMOTO Junichi
財務管理部財務管理課長 Head, Financial Management Division	田中 和彦 TANAKA Kazuhiko
財務管理部会計課長 Head, Accounting Division	田中 理 TANAKA Osamu
施設・環境部長 Director, Facilities Management Department	池田 幸雄 IKEDA Yukio
施設・環境部施設企画課長 Head, Facility Planning Division	佐野 一良 SANO Kazuyoshi
施設・環境部施設企画課資産管理室長 Head, Property Management Office	赤澤 勝仁 AKAZAWA Katsuhito
施設・環境部施設管理課長 Head, Facility Management Division	市川 一男 ICHIKAWA Kazuo
教学支援部長 Director, Academic Affairs Support Department	宝示 一男 HOJI Kazuo
教学支援部教務企画課長 Head, Education Planning Division	窪田 鉄哉 KUBOTA Tetsuya
教学支援部教務企画課教務支援室長 Head, Education Office	塩島 正弘 SHIOJIMA Masahiro



# 学生の定員及び現員数 STUDENTS

令和元年5月1日現在 As of May.1, 2019

区分 Classification		入学定員 Capacity	現員 Present Enrollment				
			男 Male	女 Female	計 Total		
学部 Faculties	教育人間科学部 Faculty of Education and Human Sciences	学校教育課程 Division of School Education	-	5	1	6	
		生涯学習課程 Division of Lifelong Learning	-	1 (1)	2	3 (1)	
		国際共生社会課程 Division of Social and Cultural Studies	-	0	1 (1)	1 (1)	
		計 Total	-	6 (1)	4 (1)	10 (2)	
	教育学部 Faculty of Education	学校教育課程 Division of School Education	125	240 (5)	286 (1)	526 (6)	
		計 Total	125	240 (5)	286 (1)	526 (6)	
	医学部 Faculty of Medicine	医学科 School of Medicine	125	600 (10)	161	761 (10)	
		看護学科 School of Nursing	60	13	235 (5)	248 (5)	
		計 Total	185	613 (10)	396 (5)	1,009 (15)	
	工学部 Faculty of Engineering	機械工学科 Department of Mechanical Engineering	55 [10]	244 (5)	17	261 (5)	
		電気電子工学科 Department of Electrical and Electronic Engineering	55 [5]	231 (4)	15	246 (4)	
		コンピュータ理工学科 Department of Computer Science and Engineering	55 [5]	211 (1)	34 (4)	245 (5)	
		情報メカトロニクス工学科 Department of Mechatronics	55	218 (4)	16	234 (4)	
		土木環境工学科 Department of Civil and Environmental Engineering	55	211 (2)	37	248 (2)	
		応用化学科 Department of Applied Chemistry	55	180 (3)	55	235 (3)	
		先端材料理工学科 Department of Science for Advanced Materials	35	129	20	149	
		コンピュータ・メディア工学科 Department of Computer Science and Media Engineering	-	1	0	1	
		計 Total	365 [20]	1,425 (19)	194 (4)	1,619 (23)	
	生命環境学部 Faculty of Life and Environmental Sciences	生命工学科 Department of Biotechnology	35	82 (3)	61	143 (3)	
		地域食物科学科 Department of Local Produce and Food Sciences	37	55 (3)	92 (1)	147 (4)	
		環境科学科 Department of Environmental Sciences	30	83 (1)	43	126 (1)	
		地域社会システム学科 Department of Regional Social Management	48	96 (1)	104	200 (1)	
		計 Total	150	316 (8)	300 (1)	616 (9)	
	学部合計 Total of Faculties		825 [20]	2,600 (43)	1,180 (12)	3,780 (55)	
	大学院教育学研究科 (修士課程) Graduate School of Education Master's Course	教育支援科学専攻 Science of Educational Support	-	4	3	7	
		教科教育専攻 Science of Teaching and Learning	-	12 (1)	6 (2)	18 (3)	
		計 Total	-	16 (1)	9 (2)	25 (3)	
	大学院教育学研究科 (教職大学院の課程) Graduate School of Education Master of Education's Course	教育実践創成専攻 Advanced Studies on Transforming Educational Practice (H31年度入学~)	38	20	15	35	
		教育実践創成専攻 Advanced Studies on Transforming Educational Practice (~H30年度入学)	-	10	4	14	
		計 Total	38	30	19	49	
	大学院医学工学 総合教育部 Department of Education Interdisciplinary Graduate School of Medicine and Engineering	修士課程 Master's Course	看護学専攻 Nursing Science	-	3 (2)	2 (1)	5 (3)
			計 Total	-	3 (2)	2 (1)	5 (3)
4年博士課程 Doctor's Course (4Year's)		先進医療科学専攻 Advanced Medical Science	-	22 (5)	3 (2)	25 (7)	
		生体制御学専攻 Medical Science of Bioregulation	-	9 (3)	1 (1)	10 (4)	
		計 Total	-	31 (8)	4 (3)	35 (11)	
3年博士課程 Doctor's Course (3Year's)		ヒューマンヘルスケア学専攻 Nursing and Health Science	-	2 (1)	11 (3)	13 (4)	
		人間環境医学専攻 Human Environment Medical Engineering	-	2	3	5	
		機能材料システム工学専攻 Engineering for Functional Material Systems	-	5 (1)	0	5 (1)	
		環境社会創生工学専攻 Natural, Biotic and Social Environment Engineering	-	3	2 (1)	5 (1)	
		計 Total	-	12 (2)	16 (4)	28 (6)	
大学院医工学 総合教育部 Integrated Graduate School of Medicine, Engineering, and Agricultural Sciences	生命医学専攻 Biomedical Science	看護学専攻 Nursing Science	10	14	4	18	
		看護学専攻 Nursing Science	14	5	22 (1)	27 (1)	
	工学専攻 Engineering	機械工学コース Mechanical Engineering Course	[23]	55	0	55	
		電気電子工学コース Electrical and Electronic Engineering Course	[23]	32	1	33	
		コンピュータ理工学コース Computer Science and Engineering Course	[23]	38 (1)	3	41 (1)	
		メカトロニクス工学コース Mechatronics Course	[23]	48	3	51	
		土木環境工学コース Civil and Environmental Engineering Course	[15]	16	7	23	
		応用化学コース Applied Chemistry Course	[26]	64 (2)	18 (1)	82 (3)	
		先端材料理工学コース Advanced Material Science Course	[23]	28	3	31	
		流域環境科学特別教育プログラム Special Educational Program on River Basin Environmental Science	[10]	13 (1)	2	15 (1)	
	グリーンエネルギー変換工学特別教育プログラム Special Educational Program for Green Energy Conversion Science and Technology	[15]	6	1	7		
	生命環境学専攻 Life and Environmental Sciences	バイオサイエンスコース Bioscience Course		22 (1)	26	48 (1)	
		食物・ワイン科学コース Food and Wine Science Course	45	22	6	28	
		地域環境マネジメントコース Regional Environment Management Course		10	9	19	
		計 Total	250	373 (5)	105 (2)	478 (7)	
4年博士課程 Doctor's Course (4Year's)	先進医療科学専攻 Advanced Medical Science	-	31 (1)	11 (1)	42 (2)		
	生体制御学専攻 Medical Science of Bioregulation	-	7	2	9		
	医学専攻 Medicine	20	42 (1)	15 (1)	57 (2)		
	計 Total	20	80 (2)	28 (2)	108 (4)		
3年博士課程 Doctor's Course (3Year's)	ヒューマンヘルスケア学専攻 Nursing and Health Science	4	2	9	11		
	人間環境医学専攻 Human Environment Medical Engineering	-	8	6	14		
	機能材料システム工学専攻 Engineering for Functional Material Systems	-	7	2 (1)	9 (1)		
	情報機能システム工学専攻 Information and Mechanical System Engineering	-	3 (1)	0	3 (1)		
	環境社会創生工学専攻 Natural, Biotic and Social Environment Engineering	-	8	4	12		
	グリーンエネルギー変換工学特別教育プログラム Special Doctoral Program for Green Energy Conversion Science and Technology	-	7	1	8		
	工学専攻 Engineering	システム統合工学コース System Integration Engineering Course		12	1	13	
		エネルギー物質科学コース Energy Materials Science Course	23	20	4	24	
		環境社会システム学コース Environmental and Social System Science Course		7	7	14	
	統合応用生命科学専攻 Integrated Applied Life Science	生命農学コース Agricultural Science Course		5	0	5	
生命医学コース Biomedical Science Course		10	8	6	14		
生命工学コース Bioengineering Course			3	2	5		
	計 Total	37	90 (1)	42 (1)	132 (2)		
特別支援教育特別専攻科 Special Advanced Program in Special Support Education	障害児教育専攻 Education for Children with Disabilities	18	2	9	11		
	計 Total	18	2	9	11		
大学院・専攻科合計 Total of Graduate Schools and Department of Education and One-Year Advanced Program		363	637 (21)	234 (15)	871 (36)		
その他 etc.	研究生 Research Students	-	11	9	20		
	科目等履修生 Partial Students	-	8	2	10		
	特別聴講生 Visiting Students	-	6	8	14		
	計 Total	-	25	19	44		
総合計 Grand Total		1,188 [20]	3,262 (64)	1,433 (27)	4,695 (91)		

(注) 1 [ ] 内は外数で3年次編入学を示し、( )内は休学者を内数で示す。  
2 [ ] は、募集人員(内数)を示す。



# 入学志願者・入学者数 APPLICANTS & ENTRANTS

平成 31 年度入学志願者・入学者数 Applicants and Entrants, 2019

平成 31 年 4 月 1 日現在 As of April 1, 2019

区分 Classification		入学定員 Capacity	志願者数 Applicants	入学者数 Entrants				
				男 Male	女 Female	計 Total		
教育学部 Faculty of Education	学校教育課程 Division of School Education	125	693 (3)	62	71 (1)	133 (1)		
	計 Total	125	693 (3)	62	71 (1)	133 (1)		
医学部 Faculty of Medicine	医学科 School of Medicine	125	1,397	96	29	125		
	看護学科 School of Nursing	60	326	4	57	61		
	計 Total	185	1,723	100	86	186		
工学部 Faculty of Engineering	機械工学科 Department of Mechanical Engineering	55 (10)	243 (26)	52 (7)	6	58 (7)		
	電気電子工学科 Department of Electrical and Electronic Engineering	55 (5)	176 (31)	54 (4)	3	57 (4)		
	コンピュータ理工学科 Department of Computer Science and Engineering	55 (5)	177 (20)	49 (4)	7	56 (4)		
	情報メカトロニクス工学科 Department of Mechatronics	55	114 (2)	54 (1)	2	56 (1)		
	土木環境工学科 Department of Civil and Environmental Engineering	55	178 (8)	50 (2)	6	56 (2)		
	応用化学科 Department of Applied Chemistry	55	188 (15)	45 (2)	16	61 (2)		
	先端材料理工学科 Department of Science for Advanced Materials	35	112 (2)	32 (1)	5	37 (1)		
	計 Total	365 (20)	1,188 (104)	336 (21)	45	381 (21)		
生命環境学部 Faculty of Life and Environmental Sciences	生命工学科 Department of Biotechnology	35	109	19	17	36		
	地域食物科学科 Department of Local Produce and Food Sciences	37	120	11	26	37		
	環境科学科 Department of Environmental Sciences	30	250	23	10	33		
	地域社会システム学科 Department of Regional Social Management	48	364	26	23	49		
	計 Total	150	843	79	76	153		
学部合計 Total of Faculties		825 (20)	4,447 (107)	577 (21)	278 (1)	855 (22)		
大学院・専攻科 Graduate Schools and One-Year Advanced Program	大学院教育学研究科 (教職大学院の課程) Graduate School of Education Master of Education's Course	教育実践創成専攻 Advanced Studies on Transforming Educational Practice	38	37	20	15	35	
		計 Total	38	37	20	15	35	
	大学院医工農 学総合教育部 Integrated Graduate School of Medicine, Engineering, and Agricultural Sciences	修士課程 Master's Course	生命医科学専攻 Department of Biomedical Science	10	13	6	4	10
			看護学専攻 Department of Nursing Science	14	9	1	8	9
			工学専攻 Department of Engineering	181	190	149	16	165
			生命環境学専攻 Department of Life and Environmental Sciences	45	55	27	20	47
			計 Total	250	267	183	48	231
	4年博士課程 Doctor's Course (4Year's)	3年博士課程 Doctor's Course (3Year's)	医学専攻 Department of Medicine	20	35	21	10	31
			計 Total	20	35	21	10	31
			ヒューマンヘルスケア学専攻 Department of Nursing and Health Science	4	2	0	2	2
		工学専攻 Department of Engineering	23	7	5	2	7	
		統合応用生命科学専攻 Department of Integrated Applied Life Science	10	6	4	2	6	
	計 Total	37	15	9	6	15		
特別支援教育特別専攻科 Special Advanced Program in Special Support Education	障害児教育専攻 Education for Children with Disabilities	18	16	2	9	11		
	計 Total	18	16	2	9	11		
大学院・専攻科合計 Total of Graduate Schools and One-Year Advanced Program		363	370	235	88	323		
総合計 Grand Total		1,188 (20)	4,817 (107)	812 (21)	366 (1)	1,178 (22)		

(注) 1 ( )内の数字は外数で3年次編入学を示す。

2 工学部の志願者数は第1志望のみを、入学者数は第2志望を含む数を示す。また、工学部の入学者数はマレーシア政府派遣留学生を含む。

3 医工農学総合教育部 (博士課程) の志願者数及び入学者数は進学者を含む。

# 卒業生・修了者数 GRADUATES

平成 30 年度卒業生・修了者数 Graduates, 2018

平成 31 年 3 月現在 As of Mar. 2019

区 分 Classification		男 Male	女 Female	計 Total		
学部 Faculties	教育人間科学部 Faculty of Education and Human Sciences	学校教育課程 Division of School Education	54	84	138	
		生涯学習課程 Division of Lifelong Learning	8	15	23	
		計 Total	62	99	161	
	医学部 Faculty of Medicine	医学科 School of Medicine	109	29	138	
		看護学科 School of Nursing	5	50	55	
		計 Total	114	79	193	
	工学部 Faculty of Engineering	機械工学科 Department of Mechanical Engineering	58 (1)	1	59 (1)	
		電気電子工学科 Department of Electrical and Electronic Engineering	58 (1)	2	60 (1)	
		コンピュータ理工学科 Department of Computer Science and Engineering	55 (1)	10	65 (1)	
		情報メカトロニクス工学科 Department of Mechatronics	51	2	53	
		土木環境工学科 Department of Civil and Environmental Engineering	50 (3)	6	56 (3)	
		応用化学科 Department of Applied Chemistry	45	11	56	
		先端材料理工学科 Department of Science for Advanced Materials	31 (1)	11	42 (1)	
		計 Total	348 (7)	43	391 (7)	
	生命環境学部 Faculty of Life and Environmental Sciences	生命工学科 Department of Biotechnology	19	18	37	
地域食物科学科 Department of Local Produce and Food Sciences		19	15	34		
環境科学科 Department of Environmental Sciences		24	14	38		
地域社会システム学科 Department of Regional Social Management		15	19	34		
計 Total		77	66	143		
卒業生合計 Total of Faculties		601 (7)	287	888 (7)		
大学院・専攻科 Graduate Schools and One-Year Advanced Program	大学院教育学研究科(修士課程) Graduate School of Education Master's Course	教育支援科学専攻 Science of Educational Support	1	3	4	
		教科教育専攻 Science of Teaching and Learning	12	9	21	
		計 Total	13	12	25	
	大学院教育学研究科(教職大学院の課程) Graduate School of Education Master of Education's Course	教育実践創成専攻 Advanced Studies on Transforming Educational Practice	8	3	11	
		計 Total	8	3	11	
	大学院医学工学 総合教育部 Department of Education Interdisciplinary Graduate School of Medicine and Engineering	修士課程 Master's Course	看護学専攻 Nursing Science	0	8 (4)	8 (4)
			計 Total	0	8 (4)	8 (4)
		4年博士課程 Doctor's Course(4Year's)	先進医療科学専攻 Advanced Medical Science	20 (3)	5	25 (3)
			生体制御学専攻 Medical Science of Bioregulation	6 (2)	2 (1)	8 (3)
			計 Total	26 (5)	7 (1)	33 (6)
		3年博士課程 Doctor's Course(3Year's)	ヒューマンヘルスケア学専攻 Nursing and Health Science	0	2	2
			人間環境医工学専攻 Human Environment Medical Engineering	3	3 (1)	6 (1)
			機能材料システム工学専攻 Engineering for Functional Material Systems	3	1	4
			情報機能システム工学専攻 Information and Mechanical System Engineering	2 (1)	0	2 (1)
			環境社会創生工学専攻 Natural, Biotic and Social Environment Engineering	0	4 (2)	4 (2)
	グリーンエネルギー変換工学特別教育プログラム Special Doctoral Program for Green Energy Conversion Science and Technology		3	0	3	
	計 Total	11 (1)	10 (3)	21 (4)		
	大学院医工学 総合教育部 Integrated Graduate School of Medicine, Engineering, and Agricultural Sciences	修士課程 Master's Course	生命医科学専攻 Biomedical Science	4	6 (1)	10 (1)
			看護学専攻 Nursing Science	1	4 (1)	5 (1)
			工学専攻 Engineering	145 (3)	15 (2)	160 (5)
			生命環境学専攻 Life and Environmental Sciences	24	13	37
			計 Total	174 (3)	38 (4)	212 (7)
		4年博士課程 Doctor's Course(4Year's)	医学専攻 Medicine	1	0	1
			計 Total	1	0	1
			3年博士課程 Doctor's Course(3Year's)	ヒューマンヘルスケア学専攻 Nursing and Health Science	0	1
人間環境医工学専攻 Human Environment Medical Engineering				2	3	5
機能材料システム工学専攻 Engineering for Functional Material Systems				2	1	3
情報機能システム工学専攻 Information and Mechanical System Engineering	1	0		1		
環境社会創生工学専攻 Natural, Biotic and Social Environment Engineering	3	0		3		
グリーンエネルギー変換工学特別教育プログラム Special Doctoral Program for Green Energy Conversion Science and Technology	2	0	2			
計 Total	10	5	15			
特別支援教育特別専攻科 Special Advanced Program in Special Support Education	障害児教育専攻 Education for Children with Disabilities	8	7	15		
	計 Total	8	7	15		
修了者合計 Total of Graduate Schools and One-Year Advanced Program		251 (9)	90 (12)	341 (21)		
総 合 計 Grand Total		852 (16)	377 (12)	1,229 (28)		

( )内は年度途中の卒業生数・修了者数で内数。( ) indicate the number of graduate in the middle of a year.

# 卒業・修了後の進路 POSTGRADUATE ACTIVITIES

令和元年5月1日現在 As of May 1, 2019

学部 Faculties	区分 Classification	就職 Job						進学その他 Graduate School and Others					合計 Grand Total	
		企業等 Company Employee	教員 Teacher	公務員 Public Employee	医療従事者等 Medical Staff	看護師等 Nurse, Hygienist and Midwife	計 Total	臨床研修医 Clinical Trainee	進学 Graduate School	諸学校 Various Schools	その他 Others	計 Total		
学部 Faculties	教育人間科学部 Faculty of Education and Human Sciences	学校教育課程 Division of School Education	26	63	22			111		21	2	4	27	138
		生涯学習課程 Division of Lifelong Learning	12	3	7			22		1			1	23
	医学部 Faculty of Medicine	医学科 School of Medicine						0	130			8	138	138
		看護学科 School of Nursing	2		2	1	47	52		1	1	1	3	55
	工学部 Faculty of Engineering	機械工学科 Department of Mechanical Engineering	37		1			38		20	1		21	59
		電気電子工学科 Department of Electrical and Electronic Engineering	38					38		19		3	22	60
		コンピュータ理工学科 Department of Computer Science and Engineering	44					44		18		3	21	65
		情報メカトロニクス工学科 Department of Mechatronics	27					27		25		1	26	53
		土木環境工学科 Department of Civil and Environmental Engineering	35		12			47		8		1	9	56
		応用化学科 Department of Applied Chemistry	14	1	2			17		37		2	39	56
生命環境学部 Faculty of Life and Environmental Sciences	先端材料理工学科 Department of Science for Advanced Materials	22					22		19		1	20	42	
	生命工学科 Department of Biotechnology	11		2			13		21		3	24	37	
	地域食物科学科 Department of Local Produce and Food Sciences	16		4			20		14			14	34	
	環境科学科 Department of Environmental Sciences	24		4			28		10			10	38	
	地域社会システム学科 Department of Regional Social Management	25		9			34					0	34	
学部合計 Total of Faculties		333	67	65	1	47	513	130	214	4	27	375	888	
大学院教育学研究科 Graduate School of Education	教育支援科学専攻 Science of Educational Support	1	2				3				1	1	4	
	教科教育専攻 Science of Teaching and Learning	6	11	1			18		2	1		3	21	
大学院教育学研究科 Graduate School of Education	教職大学院の課程 Master of Educa- tions Course					11						0	11	
大学院医学 工学総合教 育部 Department of Educa- tion Interdisci- plinary Graduate School of Medicine and Engi- neering	修士課程 Master's Course	看護学専攻 Nursing Science	1		1			5	7		1	1	8	
	4年博士課程 Doctor's Course(4Year's)	先進医療科学専攻 Advanced Medical Science	1		1	23		25					0	25
		生体制御学専攻 Medical Science of Bioregulation	3	3		1		7				1	1	8
	3年博士課程 Doctor's Course(3Year's)	ヒューマンヘルスケア学専攻 Nursing and Health Science			1			1				1	1	2
		人間環境医学専攻 Human Environment Medical Engineering	4	1		1		6					0	6
		機能材料システム工学専攻 Engineering for Functional Material Systems	2		2			4					0	4
		情報機能システム工学専攻 Information and Mechanical System Engineering	1	1				2					0	2
		環境社会創生工学専攻 Natural, Biotic and social Environment Engineering	1	1				2				2	2	4
		グリーンエネルギー変換工学特別教育プログラム Special Doctoral Program for Green Energy Conversion Science and Technology	2					2				1	1	3
	大学院医工 農学総合教 育部 Integrated Graduate School of Medicine, Engineering, and Agricultural Sciences	修士課程 Master's Course	生命医科学専攻 Biomedical Science	4	1	1	2		8		2		2	10
看護学専攻 Nursing Science					1		2	3		1		1	2	5
機械工学コース Mechanical Engineering			14					14		3			3	17
電気電子工学コース Electrical and Electronic Engineering			25					25					0	25
コンピュータ理工学コース Computer Science and Engineering			17		1			18		2			2	20
メカトロニクス工学コース Mechatronics			16					16					0	16
土木環境工学コース Civil and Environmental Engineering			13					13		1		5	6	19
応用化学コース Applied Chemistry			32					32					0	32
先端材料理工学コース Advanced Material Science			9					9		3			3	12
流域環境科学特別教育プログラム Special Educational Program on River Basin Environmental Science			4		1			5		3			3	8
グリーンエネルギー変換工学特別教育プログラム Special Educational Program for Green Energy Conversion Science and Technology			6					6		5			5	11
バイオサイエンスコース Bioscience Course			13		1			14		4	1	3	8	22
食物・ワイン科学コース Food and Wine Science Course			8					8				1	1	9
地域環境マネジメントコース Regional Environment Management Course			2	1	2			5		1			1	6
4年博士課程 Doctor's Course(4Year's)	先進医療科学専攻 Advanced Medical Science				1		1					0	1	
	ヒューマンヘルスケア学専攻 Nursing and Health Science			1			1					0	1	
3年博士課程 Doctor's Course(3Year's)	人間環境医学専攻 Human Environment Medical Engineering	2	3				5					0	5	
	機能材料システム工学専攻 Engineering for Functional Material Systems	3					3					0	3	
	情報機能システム工学専攻 Information and Mechanical System Engineering	1					1					0	1	
	環境社会創生工学専攻 Natural, Biotic and Social Environment Engineering	1	1				2				1	1	3	
	グリーンエネルギー変換工学特別教育プログラム Special Educational Program for Green Energy Conversion Science and Technology	2					2					0	2	
特別支援教育特別専攻科 Special Advanced Program in Special Support Education	障害児教育専攻 Education for Children with Disabilities			13			13		2			2	15	
大学院・専攻科合計 Total of Graduate Schools and One-Year Advanced Program		194	51	12	28	7	292	0	29	2	18	49	341	
合計 Grand Total		527	118	77	29	54	805	130	243	6	45	424	1,229	

## 学位授与者数 Number of Masters and Doctors

平成31年4月1日現在 As of April 1, 2019

区分 Classification	2018年度修士 Masters	修士累計 Total of Masters	2018年度教職修士 Masters of Education in Teaching	教職修士累計 Total of Masters of Education in Teaching	2018年度博士 Doctors	博士累計 Total of Doctors
大学院教育学研究科 Graduate School of Education	25	710	-	-	-	-
	-	-	11	105	-	-
大学院医学工学総合教育部 Department of Education Interdisciplinary Graduate School of Medicine and Engineering	8	3,117	-	-	54	732
大学院医工農学総合教育部 Integrated Graduate School of Medicine, Engineering, and Agricultural Sciences	212	418	-	-	16	18

# 国際交流 INTERNATIONAL EXCHANGE

国際交流協定一覧 International Exchange Agreements

令和元年 10月1日現在 AS of October 1, 2019

部局名 Faculty	国名 Country	No.	大学等名 Institution	締結年月日 Agreement date
山梨大学 University of Yamanashi	中国 China	1	四川大学 Sichuan University	1986.5.29
		2	中国医科大学 China Medical University	1996.3.11
		3	中国科学院化学研究所 Institute of Chemistry, Chinese Academy of Sciences	2002.3.1
		4	内蒙古医科大学 Inner Mongolia Medical University	2016.9.15
		5	杭州电子科技大学 Hanzhgzhou Dianzi University	2008.12.18
		6	福建医科大学 Fujian Medical University	2011.9.27
		7	瀋陽薬科大学 Shenyang Pharmaceutical University	2015.3.23
		8	西南交通大学 Southwest Jiaotong University	2015.9.23
		9	北京協和医学院 Peking Union Medical College	2016.3.1
		10	外交学院 China Foreign Affairs University	2016.3.31
	(台湾) Taiwan	11	国立台湾科技大学 National Taiwan University of Science & Technology, NTUST	2018.2.1
		12	国立陽明大学 National Yang-Ming University	2018.2.6
	タイ Thailand	13	アジア工科大学院 Asian Institute of Technology	2004.3.3
		14	コンケン大学 Khon Kaen University	2010.5.11
		15	タマサート大学 Thammasat University	2016.4.2
		16	プリンス・オブ・ソングクラ大学 Prince of Songkla University	2018.11.27
	インドネシア Indonesia	17	ジョグジャカルタ大学 Yogyakarta State University	2016.1.13
	アメリカ合衆国 U.S.A.	18	イースタン・ケンタッキー大学 Eastern Kentucky University	2018.9.28 [更新]
		19	アイオワ大学 University of Iowa	2017.12.12 [更新]
	イギリス U.K.	20	オックスフォード・ブルックス大学 Oxford Brookes University	2006.7.10
		21	レスター大学 University of Leicester	2012.8.20
	オーストラリア Australia	22	シドニー工科大学 University of Technology, Sydney	2017.6.16 [更新]
		23	ニューカッスル大学 University of Newcastle	2013.12.12
	ドイツ Germany	24	ドレスデン工科大学 Dresden University of Technology	2005.3.30
		25	ミュンヘン工科大学 Technical University of Munich	2011.9.30
		26	ゲオルグ・ジモン・オーム工科大学 ニュールンベルク Technische Hochschule Nuernberg, Georg Simon Ohm Germany	2015.9.22
	カナダ Canada	27	ブリティッシュ・コロンビア大学 イングリッシュ・ランゲージ・インスティテュート English Language Institute University of British Columbia	2008.10.29
		28	リヨン第三大学 University of Jean Moulin, Lyon 3	2015.5.23
	フランス France	29	ボルドー大学 Bordeaux University	2016.3.2
		30	ポー・エ・デュ・ペイ・ドラドール大学 University of Pau and Pays de l'Adour	2018.6.7
	韓国 Korea	31	ソウル大学 Seoul National University	2009.1.8
		32	テグキョンブク科学技術院 Daegu Gyeonbuk Institute of Science and Technology	2011.1.21
	ベトナム Vietnam	33	ベトナム科学大学 VNU University of Science	2013.11.10
		34	ホーチミン市校科学大学 VNUHCM - University of Science, Vietnam	2016.10.28
	マレーシア Malaysia	35	ペルリス大学 Universiti Malaysia Perlis	2017.5.18
		36	マレーシア・パハン大学 Universiti Malaysia Pahang	2017.10.28
		37	マレーシア工科大学 Universiti Teknologi Malaysia	2017.11.8
	ミャンマー Myanmar	38	パテイン大学 Patheingyi University	2017.9.12
		39	ミャンマー教育省 評価・監督局 Department of Monitoring and Evaluation, Ministry of Education, Myanmar	2019.2.17
	スロベニア Slovenija	40	リュブリャナ大学 University of Ljubljana	2017.9.18
	トルコ Turkey	41	アンカラ大学 Ankara University	2017.12.6
	フィリピン Philippines	42	イサベラ州立大学 Isabela State University	2019.6.13
教育学部 Faculty of Education	ドイツ Germany	43	ルートヴィヒスブルク教育大学 Ludwigsburg University of Education	2002.3.27
医学部 Faculty of Medicine	タイ Thailand	44	ボロマラジョナニナバラートバジラ看護大学 Boromarajanani College of Nursing Nopparat Vajira	2000.9.13
		45	コンケン大学医学部 Faculty of Medicine, Khon Kaen University	2016.7.13
	インド India	46	日印再生医療センター Nichi-In Centre for Regenerative Medicine	2007.4.9
		47	大連医科大学 Dalian Medical University	2008.10.27
	中国 China	48	浙江大学医学部 Zhejiang University School of Medicine	2016.1.27
		49	揚州大学医学部 Yangzhou University School of Medicine	2016.10.31
		50	浙江大学医学部付属第一病院 Hangzhou Shulan Hospital Management Co.,Ltd	2015.9.21
	(台湾) Taiwan	51	台北榮民総醫院 Taipei Veterans General Hospital	2018.2.7
ベトナム Vietnam	52	ホーチミン市医科薬科大学 University of Medicine and Pharmacy - Ho Chi Minh City	2012.6.19	
韓国 Korea	53	漢陽大学セラミック工程研究センター Ceramic Processing Research Center, Hanyang University	1999.10.20	
工学部 Faculty of Engineering	インドネシア Indonesia	54	ブラビジャヤ大学工学部 Faculty of Engineering, Brawijaya University	2007.10.4
		55	パジャジャラン大学数学自然科学部 Faculty of Mathematics and Natural Sciences, Universitas Padjadjaran	2019.7.19
生命環境学部 Faculty of Life and Environmental Sciences	中国 China	56	西南交通大学交通運輸学院 College of Traffic and Transportation, Southwest Jiaotong University	2011.10.17
		タイ Thailand	57	ナレスアン大学 Naresuan University
	スリランカ Democratic Socialist Republic of Sri Lanka	58	ルフナ大学 University of Ruhuna	2015.3.30
国際交流センター Center for International Education and Exchange	ベトナム Vietnam	59	ベトナム国家大学ホーチミン市校 国際大学バイオテクノロジー学部 School of Biotechnology International University Vietnam National University of HCM City	2019.7.26
		アメリカ合衆国 U.S.A.	60	ノーザンアイオワ大学 University of Northern Iowa
	61	グランド・ビュー大学 Grand View University	2018.2.26	

## 過去5年間の留学生数 Number of International Students (2015-2019)

受入年度 Term	国費 Mext							政府派遣学生等 Foreign Government							私費 Private							合計 Total			
	学部 Undergraduates			大学院 Graduate Students				合計 Total	学部 Undergraduates			大学院 Graduate Students				合計 Total	学部 Undergraduates			大学院 Graduate Students				合計 Total	
	正規 Regular	非正規 Irregular	小計 Total	正規 Regular	非正規 Irregular	小計 Total	正規 Regular		非正規 Irregular	小計 Total	正規 Regular	非正規 Irregular	小計 Total	正規 Regular	非正規 Irregular		小計 Total	正規 Regular	非正規 Irregular	小計 Total					
2015	0	0	0	16	4	20	20	23	0	23	1	0	1	24	48	6	54	69	3	72	126	170			
2016	0	0	0	15	2	17	17	24	0	24	1	0	1	25	45	10	55	68	12	80	135	177			
2017	0	0	0	14	2	16	16	26	0	26	0	0	0	26	36	18	54	73	6	79	133	175			
2018	0	0	0	17	1	18	18	22	0	22	0	0	0	22	40	18	58	72	9	81	139	179			
2019	0	0	0	18	0	18	18	16	0	16	0	0	0	16	43	28	71	86	3	89	160	194			

各年度の在籍者数は、5月1日現在の日数。 As of May 1, Every Year.

国籍別留学生数 Number of International Students by nationalities

令和元年5月1日現在 As of May 1, 2019

国・地域 Nationalities	大学院生 Graduate Students			学部生 Undergraduates			研究生 Research Students		特別聴講学生等 Occasional Students and etc.		計 Total			合計 Total
	国費 Mext	政府派遣 Foreign Government	私費 Private	国費 Mext	政府派遣 Foreign Government	私費 Private	国費 Mext	私費 Private	政府派遣 Foreign Government	私費 Private	国費 Mext	政府派遣 Foreign Government	私費 Private	
中国 China	2		61			29		17		5	2	0	112	114
マレーシア Malaysia			2		16	6					0	16	8	24
ベトナム Vietnam	3		5			5					3	0	10	13
ネパール Nepal	4		6								4	0	6	10
タイ Thailand	2		4						2	2	0	0	6	8
バングラデシュ Bangladesh	4		1							4	0	0	1	5
インドネシア Indonesia	2		2							2	0	0	2	4
韓国 Korea			2			1				0	0	0	3	3
ドイツ Germany										3	0	0	3	3
イギリス Great Britain										2	0	0	2	2
ハンガリー Hungary	1										1	0	0	1
モンゴル Mongolia						1				0	0	0	1	1
台湾 Taiwan						1				0	0	0	1	1
インド India			1							0	0	0	1	1
スリランカ Sri Lanka			1							0	0	0	1	1
パキスタン Pakistan			1							0	0	0	1	1
アメリカ USA										1	0	0	1	1
フランス France										1	0	0	1	1
計 Total	18	0	86	0	16	43	0	17	0	14	18	16	160	194

海外派遣学生 Studying Abroad

平成30年度 (In 2018-2019)

派遣国名 Countries	大学名 Universities	6ヶ月以上		備考
		6ヶ月未満		
ドイツ Germany	ルートヴィヒスブルク教育大学 Ludwigsburg University of Education	0	4	教育学部プログラム
	ドイツ航空宇宙センター German Aerospace Center	0	1	グリーン特別プログラム
タイ王国 Kingdom of Thailand	コンケン大学 Khon Kaen University	1	0	
	アジア工科大学院 Asian Institute of Technology	0	1	流域環境特別プログラム
オーストラリア Australia	シドニー工科大学 University of Technology, Sydney	1	0	
イギリス U.K	オックスフォード・ブルックス大学 Oxford Brookes University	1	0	
	レスター大学 University of Leicester	0	10	
アメリカ合衆国 U.S.A.	イースタンケンタッキー大学 Eastern Kentucky University	1	9	
	アイオワ大学 University of Iowa	0	1	医学部医学科プログラム
	ノーザンアイオワ大学 University of Northern Iowa	0	5	
	グランド・ビュー大学 Grand View University	0	10	
カナダ Canada	ブリティッシュ・コロンビア大学イングリッシュ・ランゲージ・インスティテュート English Language Institute University of British Columbia	0	10	
中国 China	杭州電子科技大学 Hanzhgzhou Dianzi University	0	15	
	四川大学 Sichuan University	0	20	工学部プログラム
スロベニア Slovenia	リュブリャナ大学 University of Ljubljana	1	0	
インドネシア Indonesia	ブラウィジャヤ大学 Brawijaya University	0	1	流域環境特別プログラム
カンボジア王国 Kingdom of Cambodia	保健省国立マラリアセンター National Center for Parasitology Entomology and Malaria Control	0	3	統合実習・卒業研究
スイス Switzerland	ポールシェラー研究所 Paul Scherrer Institut	0	1	グリーン特別プログラム
台湾 Taiwan	国立台湾大学 National Taiwan University	0	1	
計 Total		5	92	

附属学校園 ATTACHED SCHOOLS

附属小学校・附属中学校 Elementary School and Junior High School

令和元年5月1日現在 As of May,1,2019

学校 Schools	入学定員 Fixed Enrollment	総定員 Total	学級数 Classes		現員 Present Enrollment							計 Total
			1学年当り Per School Year	全学年 Total	1学年 1st Year	2学年 2nd Year	3学年 3rd Year	4学年 4th Year	5学年 5th Year	6学年 6th Year		
小学校 Elementary School	105	630	3	18	105	101	104	102	103	101	616	
中学校 Junior High School	144	464	4	12	144	158	159				461	

附属特別支援学校 Special Support School for Children with Intellectual Disabilities 令和元年5月1日現在 As of May,1,2019

部 Level	総定員 Fixed Enrollment	学級数 Classes	現員 Present Enrollment						
			低学年 1st & 2nd Years	中学年 3rd & 4th Years	高学年 5th & 6th Years	1学年 1st Year	2学年 2nd Year	3学年 3rd Year	計 Total
小学部 Elementary School Level	18	3	7	4	5				16
中学部 Junior High School Level	18	3				7	4	3	14
高等部 Senior High School Level	24	3				9	8	7	24
計 Total	60	9	7	4	5	16	12	10	54

附属幼稚園 Kindergarten 令和元年5月1日現在 As of May,1,2019

教育区分 Division	総定員 Fixed Enrollment	組数 Classes	現員 Present Enrollment
3歳児 3-Years Olds	35	2	35
4歳児 4-Years Olds	35	1	28
5歳児 5-Years Olds	35	1	24
合計 Total	105	4	87

# 主な教育研究採択プロジェクト MAIN BIG PROJECTS

(単位：千円)

財源	事業名等	担当省庁等	研究課題等	平成30年度受入額	研究期間
補助金	地域産学官連携科学技術振興事業費補助金(イノベーションシステム整備事業)	文部科学省	地域イノベーションエコシステム形成プログラム(水素社会に向けた「やまなし燃料電池バレー」の創成)	140,433	29年度-33年度
補助金	大学改革推進等補助金 地(知)の拠点大学による地方創生推進事業	文部科学省	オールやまなし 11+1 大学と地域の協働による未来創生の推進	59,200	27年度-31年度
補助金	国立大学改革強化推進補助金	文部科学省	山梨大学・機能強化促進費	50,767	30年度
補助金	研究拠点形成費等補助金(卓越大学院プログラム)	文部科学省	パワー・エネルギー・プロフェッショナル育成プログラム	38,883	30年度
補助金	大学改革推進事業	文部科学省	平成29年度大学改革推進等補助金(病理・法医学教育イノベーションハブの構築)	3,400	30年度
補助金	教員講習開設事業費等補助金	文部科学省	通信・放送・インターネット等による講習開発支援事業	2,000	30年度
補助金	平成30年度大学を活用した文化芸術推進事業	文化庁	山梨から放て!芸術文化のバイブレーション2018 ー山梨大学と官・民が連携した地域アートマネジメント人材育成事業の昇華ー	21,200	30年度
補助金	子ども・子育て支援推進調査研究事業	厚生労働省	「健やか親子21(第2次)」中間評価を見据えた調査研究	4,677	30年度
受託事業	小学校英語化に向けた専門性向上のための講習の開発・実施事業	文部科学省	小学校英語教科化に向けた専門性向上のための講習の開発・実施事業	1,336	30年度
受託事業	教員の養成・採用・研修の一体的改革推進事業	文部科学省	平成30年度教員の養成・採用・研修の一体的改革推進事業	1,011	30年度
受託事業	平成30年度「連携・協働による消費者教育推進事業」における消費者教育推進のための実証的共同研究	文部科学省	若年者を対象とした消費者教育教材及び授業モデルの地域連携による開発～成り年年齢引き下げを踏まえて～	859	30年度
受託事業	図書館司書教諭講習	文部科学省	平成30年度図書館司書教諭講習	420	30年度
受託事業	小学校教員資格認定試験	文部科学省	平成30年度小学校教員資格認定試験	4,429	30年度
受託事業	燃料電池関連製品開発及び医療機器設計開発人材養成講座開設事業業務委託	山梨県	燃料電池関連製品開発及び医療機器設計開発人材養成講座開設事業業務委託	30,933	30年度
受託事業	山梨県地域医療支援センター運営事業委託	山梨県	山梨県地域医療支援センター運営事業委託	21,153	30年度
受託研究	平成30年度子どもの健康と環境に関する全国調査甲信ユニットセンター委託業務	環境省	平成30年度子どもの健康と環境に関する全国調査甲信ユニットセンター委託業務	172,890	30年度
受託研究	革新的技術開発・緊急展開事業(うち地域戦略プロジェクト)	農林水産省	モモの検疫検査及び箱詰め作業等の自動化による作業負担と人件費の軽減の実証研究事業	66,660	28年度-30年度
受託研究	戦略的創造研究推進事業チーム型研究(CREST)	科学技術振興機構	アニオン導電性高分子を用いた三相界面の創製とアルカリ形燃料電池の特性評価	20,912	24年度-30年度
受託研究	戦略的創造研究推進事業チーム型研究(CREST)	科学技術振興機構	プレシナプス光刺激/抑制ツールの開発とシナプス放出機構の解明	29,120	29年度-31年度
受託研究	国際科学技術共同研究推進事業・地球規模課題対応国際科学技術協力プログラム	科学技術振興機構	微生物学と水文水質学を融合させたネパールカトマンズの水安全性を確保する技術の開発	27,245	25年度-31年度
受託研究	戦略的創造研究推進事業先端的低炭素化技術開発(ALCA)	科学技術振興機構	可逆作動 SOEC/SOFC 用の高性能・高耐久電極の開発	26,650	23年度-31年度
受託研究	戦略的創造研究推進事業チーム型研究(CREST)	科学技術振興機構	新規グリア伝達イメージング法開発による神経-グリア連関の解明	21,450	26年度-30年度
受託研究	戦略的創造研究推進事業チーム型研究(CREST)	科学技術振興機構	ナノ光意思決定メカニズムの創成	23,569	29年度-32年度
受託研究	戦略的創造研究推進事業個人型研究(さきがけ)	科学技術振興機構	ペプチド系分子ツールを基盤とするたんぱく質光操作・光観察技術の開発	19,500	28年度-31年度
受託研究	戦略的創造研究推進事業(先端的低炭素化技術開発)ALCA	科学技術振興機構	植物代謝制御技術を活用したウキクサ・藻類バイオマス増産・改質技術の検討	13,874	24年度-30年度
受託研究	パーソナル・ヘルス・レコード(PHR)利活用研究事業	日本医療研究開発機構	医療・介護連携 PHR モデルに関する研究	38,000	28年度-30年度
受託研究	感染症実用化研究事業肝炎等克服実用化研究事業肝炎等克服緊急対策研究事業	日本医療研究開発機構	次世代シークエンス技術によるウイルス因子解析を基軸としたC型肝炎新規治療の病態解明と臨床応用	36,000	28年度-30年度
受託研究	革新的技術による脳機能ネットワークの全容解明プロジェクト	日本医療研究開発機構	神経活動の高速3D測定と活動痕跡の長期可視化に資する光学的手法の創出と改良	13,000	30年度
受託研究	医療分野国際科学技術共同研究開発推進事業戦略的国際共同研究プログラム(カンボジア・ベトナム)	日本医療研究開発機構	タイ肝吸虫症による住民の健康への影響調査:カンボジアとベトナムでの罹患実態調査と肝臓がんリスク調査	12,019	28年度-31年度
受託研究	成育疾患克服等総合研究事業	日本医療研究開発機構	ヒトにおける母親年齢と着床前胚の遺伝子発現の関連性解析 ヒト胚体外培養における培地への分泌成分を用いた良好胚の選別法の確立	11,998	28年度-30年度
受託研究	医療機器開発推進研究事業 医療費適正化に資する革新的医療機器の医師主導治験	日本医療研究開発機構	肝臓癌の術後生存率を高め、医療費低減を可能とする人工知能・質量分析診断支援装置の治験	59,410	30年度-32年度
受託研究	固体高分子形燃料電池利用高度化技術開発事業	新エネルギー・産業技術総合開発機構	「研究開発項目①普及拡大化基盤技術開発/(テーマB)セルスタックに関する材料コンセプト創出」高出力・高耐久・高効率燃料電池材料のコンセプト創出	426,556	27年度-31年度
受託研究	平成30年度「NEDO先導研究プログラム/エネルギー・環境新技術先導研究プログラム	新エネルギー・産業技術総合開発機構	高温化対応PEFC用革新的シナジー触媒の開発	68,655	30年度-31年度
受託研究	地球規模課題対応国際科学技術協力プログラム	国際協力機構	微生物学と水文水質学を融合させたネパールカトマンズの水安全性を確保する技術の開発プロジェクト	36,110	26年度-31年度
受託研究	草の根技術協力事業(草の根パートナー型)	国際協力機構	地域住民と地方保健行政との協働により実現する住民主体型タイ肝吸虫症予防対策モデルの検討	28,201	29年度-32年度

# 論文生産状況 (クラリベイトアナリティクス (旧社名: トムソンロイター) 自然科学系論文 22 分野別)

THE THESIS PRODUCTION RESULTS (CLARIVATE ANALYTICS : ESSENTIAL SCIENCE INDICATORS 22)

平成 30 年 1 月 1 日 ~ 12 月 31 日 Between January 1 and December 31, 2018

分野 Subject Area	論文数 Documents
化学 Chemistry	59
環境・生態学 Environment/Ecology	26
地球科学 Geosciences	7
農学 Agricultural Sciences	6
生物学・生化学 Biology & Biochemistry	35
免疫学 Immunology	18
微生物学 Microbiology	14
分子生物学・遺伝学 Molecular Biology & Genetics	31
神経科学・行動 Neuroscience & Behavior	32
薬理学・毒物学 Pharmacology & Toxicology	8
植物・畜産学 Plant & Animal Science	11

分野 Subject Area	論文数 Documents
コンピューターサイエンス Computer Science	14
数学 Mathematics	5
工学 Engineering	10
物質科学 Materials Sciences	32
物理学 Physics	40
宇宙科学 Space Science	4
臨床医学 Clinical Medicine	249
心理学・精神医学 Psychology/Psychiatry	6
経済学・ビジネス Economics & Business	0
社会科学・一般 Social Sciences, general	7
総合 Multidisciplinary	2
計 total	616

## 包括・研究連携協定 AGREEMENTS WITH LOCAL GOVERNMENTS & CORPORATIONS

令和元年 10 月 2 日現在 As of October 2, 2019

区分 Classification	協定区分 Agreement Area	連携先 Name	締結日 Agreement Date
地方自治体 Local Authorities	包括的連携協定 Comprehensive Cooperation Agreements	山梨県 Yamanashi Pref.	2005. 3.28
		甲府市 Kofu City	2005.10. 7
		山梨市 Yamanashi City	2006.11.22
		中央市 Chuo City	2006.12.19
		北杜市 Hokuto City	2010. 3.24
		南アルプス市 Minami-Alps City	2012. 6.28
		甲州市 Koshu City	2015.11.12
		甲斐市 Kai City	2016. 6.30
		韮崎市 Nirasaki City	2017. 3.29
		笛吹市 Fuefuki City	2017. 8.22
		富士河口湖町 Fujikawaguchiko Town	2018. 1.24
		鳴沢村 Narusawa Village	2018. 4.11
		昭和町 Showa Town	2018. 7.25
	道志村 Doshi Village	2019.10. 2	
	事業連携協定 Cooperation Business Agreement	岡谷市 Okaya City	2004. 6.30
公益法人等 Non Profit Organizations	包括的連携協定 Comprehensive Cooperation Agreements	山梨県ワイン酒造組合 Yamanashi Prefecture Wine Manufacture's Association	2005. 3. 8
		甲府商工会議所 The Kofu Chamber of Commerce & Industry	2005. 8.23
		山梨県水晶宝飾連合会 Yamanashi Federation of Crystal, Gem and Jewelry Associations	2005. 8.25
		富士吉田商工会議所 Fujiyoshida Chamber of Commerce & Industry	2005.12.13
		一般財団法人 仲田育成事業財団 Nakada Foundation	2014. 7. 3
企業(金融機関) Enterprise (Financial Institutions)	包括的業務連携協定 Comprehensive Cooperation Business Agreements	山梨中央銀行 Yamanashi Chuo Bank	2005. 7.11
		甲府信用金庫 Kofu Shinkin Bank	2005.12.21
		山梨信用金庫 Yamanashi Shinyokinko	2006. 4.25
企業(医薬品開発支援)	研究等連携協定	シミックホールディングス(株) CMIC HOLDINGS Co., Ltd.	2018.11.26
企業 (製造業) Enterprise (Manufacturing)	包括的研究連携協定 Comprehensive Cooperation Research Agreement	東京エレクトロン(株) Tokyo Electron Ltd.	2004. 6.25
		タマ生化学(株) Tama Biochemical Co.,Ltd.	2005. 5.25
	研究連携協定 Cooperation Research Agreements	(株)シャトレーゼ Chateraise Co.,Ltd.	2005.12. 7
		(株)はくばく Hakubaku Co.,Ltd.	2006.11. 1

## 特許出願件数 PATENTS

特許権・特許出願 Patents and Patent Applications

平成 31 年 4 月 1 日現在 As of April 1, 2019

国内 Japan		外国 Foreign								
出願 Pending	登録 Registered	PCT 出願 (指定国移行前) International Application (International Stage)	アメリカ合衆国 U.S.A.		ヨーロッパ Europe		アジア Asia		その他 Others	
			出願 Pending	登録 Registered	出願 Pending	登録 Registered	出願 Pending	登録 Registered	出願 Pending	登録 Registered
156	273	18	20	57	12	46	7	29	1	2

# 財務年度計画 BUDGET (FY2019)

収入 Income

平成 31 年度 In 2019-2020  
(単位：百万円) (In Million Yen)

区分 Division		金額 Amount of Money
運営費交付金	Grant for Administration	9,761
施設整備費補助金	Subsidy for Maintenance of Institutions	1,781
船舶建造費補助金	Subsidy for Ship Building Expenses	0
施設整備資金貸付金償還時補助金	Subsidy for Settlement of Maintenance of Institutions	0
補助金等収入	Profits from Subsidy etc.	0
大学改革支援・学位授与機構施設費交付金		36
自己収入 Self-Incomes	授業料・入学金及び検定料収入 Tuition, Entrance Fee and Examination Fee	2,879
	附属病院収入 Hospital Profit	19,759
	財産処分収入 School Property	47
	雑収入 Miscellany	513
産学連携等研究収入及び寄附金収入等 Profit of Industry-University Corporation, Domination for Education and Study, etc.		1,842
引当金取崩 Breakdown of a Reserve Fund		0
長期借入金収入 Subsidy for Long-term Debt		8,493
貸付回収金 Collection of Loan		0
承継剰余金 Succession Surplus Fund		0
旧法人承継積立金 Succession Financial Reserve (Old Corporation)		0
目的積立金取崩 Purpose Financial Reserve Conversion		0
計 Total		45,111

支出 Outgo

平成 31 年度 In 2019-2020  
(単位：百万円) (In Million Yen)

区分 Division		金額 Amount of Money
業務費 Expenses	教育研究経費 Education and Study	10,781
	診療経費 Medical Examination and Treatment	21,396
施設整備費 Expense of Maintenance of Institutions		10,310
船舶建造費 Ship Building Expenses		0
補助金等 Subsidy etc.		0
産学連携等研究経費及び寄附金事業費等 Expenses of Industry-University Corporation, Domination business, etc.		1,842
貸付金 Loan		0
長期借入金償還金 Repayment of Long-term Debt		759
大学改革支援・学位授与機構施設費納付金 NIAD-QE Payment of Institution		23
計 Total		45,111

# 外部資金等 EXTERNAL (FY2018)

補助金等 Subsidy etc.

平成 30 年度 In 2018-2019  
(単位：円) (In Yen)

区分 Classification	件数 Numbers	金額 Amount of Money
受託研究 Commissioned Research	267	1,396,042,777
共同研究 Joint Research	116	192,322,148
受託事業 Commissioned Project	137	105,145,624
奨学寄附金 Grant and Endowment	711	578,596,712
教育研究支援基金 Endowment for Education and Research	276	9,252,000
大村智記念基金 Satoshi Omura Memorial Fund	71	17,926,640
山梨工業会奨学基金	39	27,010,000
医学部教育研究基金	7	370,000
工学域教育研究基金	69	4,215,000
古本募金	22	121,200
その他の補助金 Others	30	496,847,928
科学研究費補助金 Subsidies e.g. Grant-in-Aid for Scientific Research	457	776,241,442

# 土地・建物面積 LAND & BUILDINGS

令和元年 5 月 1 日現在 As of May 1, 2019

区分 Division	敷地面積 Land	建物延面積 Building
甲府西キャンパス Kofu West Campus	66,860 m <sup>2</sup>	51,211 m <sup>2</sup>
甲府東キャンパス Kofu East Campus	91,413 m <sup>2</sup>	46,316 m <sup>2</sup>
教育学部附属小・中学校、幼稚園及び附属ワイン科学研究センター Elementary School and Junior High School, Kindergarten, The Institute of Enology and Viticulture etc.	57,239 m <sup>2</sup>	15,485 m <sup>2</sup>
医学部キャンパス Medical Campus	223,403 m <sup>2</sup>	126,515 m <sup>2</sup>
その他 Others	129,403 m <sup>2</sup>	39,332 m <sup>2</sup>
計 Total	568,318 m <sup>2</sup>	278,859 m <sup>2</sup>



# 図書館利用状況 UNIVERSITY LIBRARY

## 蔵書数 Holdings

平成31年3月31日現在 As of March 31, 2019

区分 Classification	図書 (単位:冊) Books			雑誌 (単位:種) Journals		
	和図書 Japanese Books	洋図書 Foreign Books	合計 Total	和雑誌 Japanese Journals	洋雑誌 Foreign Journals	合計 Total
本館 (Main Library)	338,623	124,384	463,007	7,494	2,464	9,958
分館 (Medical Branch)	55,562	41,770	97,332	1,965	1,334	3,299
合計 Total	394,185	166,154	560,339	9,459	3,798	13,257

## 図書・雑誌受入数 Annual Acquisition

平成31年3月31日現在 As of March 31, 2019

区分 Classification	図書 (単位:冊) Books			雑誌 (単位:種) Journals		
	和図書 Japanese Books	洋図書 Foreign Books	合計 Total	和雑誌 Japanese Journals	洋雑誌 Foreign Journals	合計 Total
本館 (Main Library)	3,198	81	3,279	915	112	1,027
分館 (Medical Branch)	1,383	34	1,417	446	51	497
合計 Total	4,581	115	4,696	1,361	163	1,524

## 図書館サービスの状況 Services

平成31年3月31日現在 As of March 31, 2019

区分 Classification	開館日数 Open Days	入館者数 Visitors			館外貸出冊数 Lending			参考調査件数 Reference Services	貸借 (単位:冊) Interlibrary Loan Service		文献複写 (単位:件) Interlibrary Copying Service	
		学内者 University Member	学外者 Others	学生 Students	教職員 Staff	学外者 Others	貸出 Lending		借受 Borrowing	受付 Request Received	依頼 Request Made	
本館 (Main Library)	284	130,076	1,432	20,716	3,212	681	2,086	157	197	771	611	
分館 (Medical Branch)	286	142,405	338	11,971	2,638	276	3,603	80	68	1,534	1,329	
合計 Total	570	272,481	1,770	32,687	5,850	957	5,689	237	265	2,305	1,940	

## 全学契約電子ジャーナル (2019)

### 出版社パッケージ

- ACS Web Editions and affiliated Products
- APS-ALL PACKAGE
- Oxford University Press
- ScienceDirect
- SpringerLink
- Wiley Online Library

### 個別タイトル

- Cell
- IEEE Computer Society Digital Library(CSDL) 41 タイトル
- IEEE Transactions on Audio Speech and Language Processing
- IEEE Transactions on Neural Networks and Learning Systems
- JAMA : the journal of the American Medical Association
- Journal of biological chemistry
- Molecular Cell
- Nature
- Nature cell biology
- Nature genetics

- Nature immunology
- Nature medicine
- Nature neuroscience
- Nature structural & molecular biology
- Neuron
- New England journal of medicine = NEJM
- Proceedings of the National Academy of Sciences of the United States of America
- Science
- Structure

# 保健管理センター利用状況 HEALTH CARE CENTER

## <甲府キャンパス> Kofu Campus

平成30年度 In 2018

区分 Classification	診察・相談 Out Patient	医療機関紹介 Reference	休養 Rest	予防接種 Immunization	定期健康診断 Annual Health Checkup	健康診断証明書発行 Issue of Medical Certificate
学 生 Students	624	64	81	765	3,243	1,836
教職員 Staff	198	23	17	383	710	2
計 Total	822	87	98	1,148	3,953	1,838

\* カウンセリングのみ保護者対応を含む

## <医学部キャンパス> Medical Campus

平成30年度 In 2018

区分 Classification	診察・相談 Out Patient	医療機関紹介 Reference	休養 Rest	予防接種 Immunization	定期健康診断 Annual Health Checkup	健康診断証明書発行 Issue of Medical Certificate
学 生 Students	127	74	11	1,327	722	158
教職員 Staff	512	374	15	2,322	1,652	1
計 Total	639	448	26	3,649	2,374	159

# 附属病院診療実績 CLINICAL RESULTS

## 診療科別病床及び患者数 Bedspace and Patients Classified

平成30年度 In 2018-2019

診療科 Clinical Departments	病床数 Bedspace	延患者数 Number of Patients		
		入院患者 Inpatients	外来患者 Outpatients	救急患者数 Emergency Patients
消化器内科 (第一内科) Gastroenterology and Hepatology ( Internal Medicine1)	57	17,968	29,276	399
循環器内科、呼吸器内科 (第二内科) Cardiovascular Medicine/Pulmonary Medicine (Internal Medicine2)	38	13,122	15,443	617
糖尿病・内分泌内科、腎臓内科 (第三内科) Metabolism and Endocrinology / Nephrology (Internal Medicine3)	34	11,687	23,091	192
神経内科 Neurology	18	5,681	10,228	141
血液・腫瘍内科 Hematology and Oncology	19	6,946	10,955	90
小児科 Pediatrics	46	12,008	10,129	224
精神科 Psychiatry	40	9,252	19,400	64
皮膚科 Dermatology	15	4,824	15,735	144
形成外科 Plastic, Reconstructive and Aesthetic Surgery	5	1,440	2,112	13
消化器外科、乳腺・内分泌外科 (第一外科) Digestive Surgery / Breast and Endocrine Surgery (Surgery1)	50	17,047	20,520	289
心臓血管外科、呼吸器外科、小児外科 (第二外科) Cardiovascular Surgery / General Thoracic Surgery / Pediatric Surgery (Surgery2)	26	10,292	8,807	190
整形外科 Orthopedic surgery	46	14,865	15,188	135
脳神経外科 Neurosurgery	32	10,153	8,658	304
麻酔科 Anesthesiology	1	40	3,946	5
産婦人科 Obstetrics and Gynecology	55	17,141	36,043	2,390
泌尿器科 Urology	31	8,972	15,985	176
眼科 Ophthalmology	33	11,324	30,932	141
頭頸部・耳鼻咽喉科 Head and Neck, Ear, Nose and Throat Surgery	30	8,463	19,726	224
放射線治療科、放射線診断科 Radiation Oncology / Diagnostic Radiology	7	2,519	14,425	67
歯科口腔外科 Oral and Maxillofacial Surgery	5	1,781	14,167	128
救急科 Emergency and Critical Care Medicine	5	2,032	1,320	1,411
総合診療部 Department of General Medicine and Infection Control			775	2
各科共通 Common Use	25			
計 Total	618	187,557	326,861	7,346

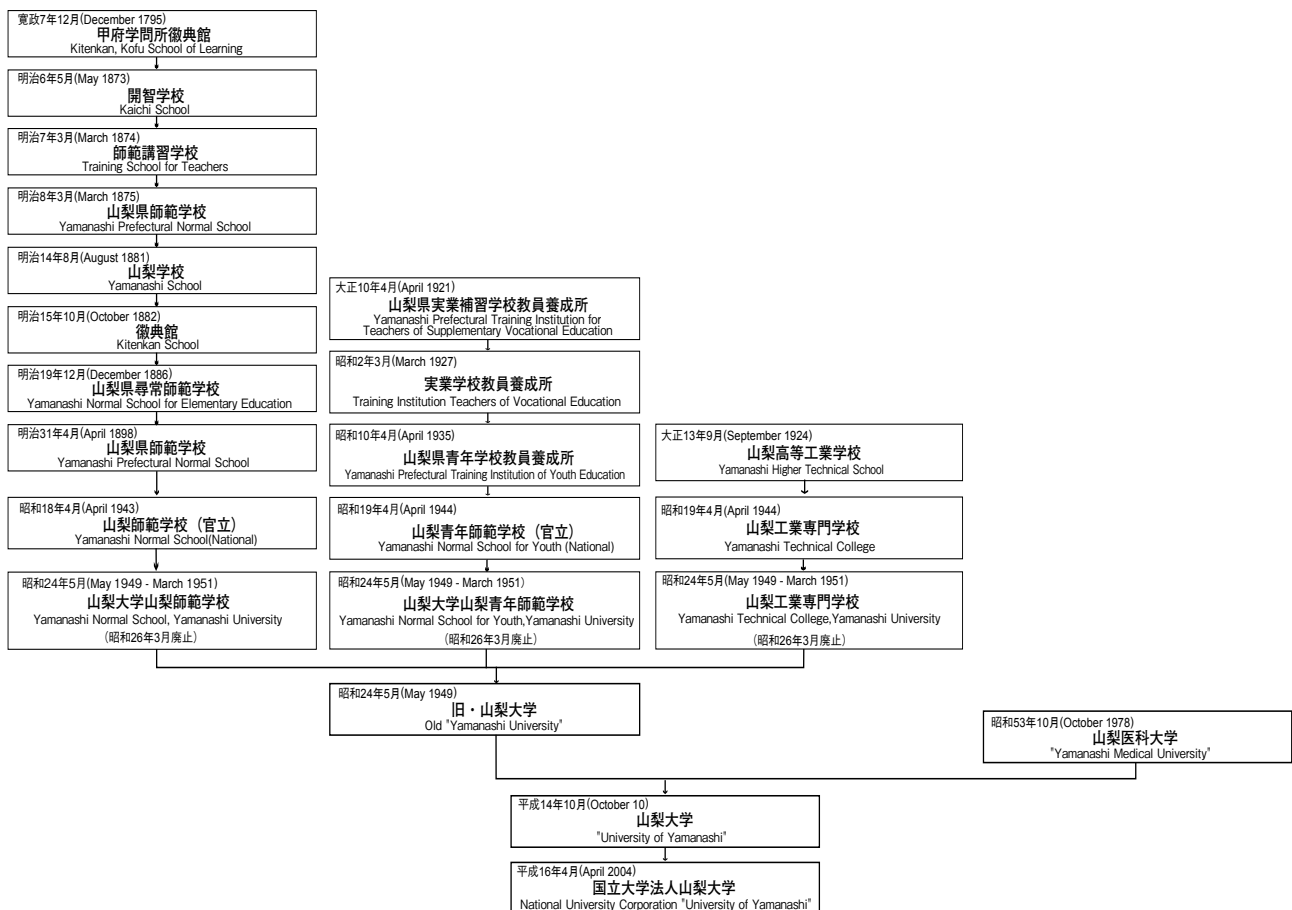
# 年表・沿革 HISTORY

年表 Chronological Table

年月 Date	旧・山梨大学 Old "Yamanashi University"	旧・山梨医科大学 Old "Yamanashi Medical University"
昭和24年5月 May 1949	・山梨大学開学。山梨師範学校と山梨青年師範学校を合わせて学芸学部とし、山梨工業専門学校を工学部とする。Yamanashi University was established. ("Faculty of Liberal Arts and Science" and "Faculty of Engineering")	
昭和25年4月 April 1950	・工学部附属発酵化学研究施設設置 "Institute of Enology and Viticulture"	
昭和32年4月 April 1957	・工学専攻科設置 "Advanced Program of Engineering"	
昭和37年4月 April 1962	・工学部附属無機合成研究施設設置 "Institute of Inorganic Synthesis"	
昭和40年4月 April 1965	・大学院工学研究科(修士課程)設置 "Graduate School of Engineering (Master's Course)"	
昭和41年4月 April 1966	・学芸学部を教育学部に改組 "Faculty of Liberal Arts and Science" was changed to "Faculty of Liberal Arts and Education"	
昭和42年4月 April 1967	・教育専攻科設置 "Advanced Program of Education"	
昭和44年4月 April 1969	・保健管理センター設置 "Health Care Center"	
昭和53年10月 October 1978		・山梨大学構内において山梨医科大学開学 "Yamanashi Medical University" was established.
昭和54年4月 April 1979	・特殊教育特別専攻科設置 "Special Advanced Program in Special Education"	
昭和58年4月 April 1983		・附属病院設置 "University Hospital"
昭和58年10月 October 1983		・附属病院診療業務開始 Medical Examination and Treatment were begun.
昭和61年4月 April 1986		・大学院医学研究科博士課程設置 "Graduate School of Medicine"
平成元年4月 April 1989	・工学部改組(全学科を改組し、4学科を設置) "Faculty of Engineering" was altered.	
平成元年5月 May 1989	・教育学部附属実践研究指導センター設置 "Center for Educational Research and Teacher Development"	
平成2年6月 June 1990	・地域共同開発研究センター設置 "Cooperative Research and Development Center"	・附属実験実習機器センター設置 "Instrumental Analysis Center for Experiment"
平成4年4月 April 1992	・大学院工学研究科(博士後期課程)設置 "Graduate School of Engineering (Doctoral Course)" ・大学院工学研究科(修士課程)を同(博士前期課程)に改組 "Graduate School of Engineering (Master's Course)" was altered.	・附属動物実験施設設置 "Facility of Laboratory Animals"
平成7年4月 April 1995	・大学院教育学研究科(修士課程)設置 "Graduate School of Education (Master's Course)" ・機器分析センター設置 "Center for Instrumental Analysis"	・看護学科設置 "School of Nursing"
平成9年4月 April 1997	・総合情報処理センター設置 "Integrated Information Processing Center"	
平成10年4月 April 1998	・教育学部を教育人間科学部に改組 "Faculty of Liberal Arts and Education" was changed to "Faculty of Education and Human Sciences" ・工学部改組(循環システム工学科を設置) "Faculty of Engineering" was altered.	・保健管理センター設置 "Health Care Center"
平成11年4月 April 1999		・大学院医学研究科を同医学系研究科に改称 "Graduate School of Medical Research" was altered. ・大学院医学系研究科(修士課程)看護学専攻設置 "Graduate School of Nursing (Master's Course)"
平成12年4月 April 2000	・工学部附属発酵化学研究施設を同ワイン科学研究センターに改組 "Institute of Enology and Viticulture" was altered.	
平成12年5月 May 2000	・「山梨医科大学との統合推進に関する合意書」に調印 "Statement of Mutual Agreement for Promoting Integration with "Yamanashi Medical University" was signed.	・「山梨大学との統合推進に関する合意書」に調印 "Statement of Mutual Agreement for Promoting Integration with "Yamanashi University" was signed.
平成13年4月 April 2001	・クリーンエネルギー研究センター設置 "Clean Energy Research Center" ・教育人間科学部附属実践研究指導センターを同教育実践総合センターに改組 "Center for Educational Research and Teacher Development" was changed to "Center for Educational Research"	
平成14年4月 April 2002	・工学部附属無機合成研究施設を同クリスタル科学研究センターに改組 "Institute of Inorganic Synthesis" was changed to "Center for Crystal Science Technology" ・大学院工学研究科(博士前期課程)を改組 "Graduate School of Engineering (Master's Course)" was altered.	・附属実験実習機器センターおよび動物実験施設を廃止し、総合分析実験センターを設置 "Instrumental Analysis Center for Experiment" and "Facility of Laboratory Animals" were changed to "Center for Life Science Research"
平成14年10月 October 2002	・旧・山梨大学と旧・山梨医科大学を統合し、山梨大学が開学 "Yamanashi University" and "Yamanashi Medical University" were unified, and "University of Yamanashi" was established. ・医学部附属病院経営管理部、安全管理部、卒後臨床研修センター設置 "Department of Hospital Administration" "Department of Medical Safety Management" and "Postgraduate Clinical Training Center"	
平成15年4月 April 2003	・大学院医学系研究科および工学研究科を廃止し、大学院医学工学総合研究部・教育部を設置 "Graduate School of Medical Research" and "Graduate School of Engineering" were changed to "Interdisciplinary Graduate School of Medicine and Engineering" ・留学生センター設置 "Center for Foreign Students" ・医学部附属病院医療福祉支援センター設置 "Medical Care Networking Center"	
平成15年10月 October 2003	・知的財産経営戦略本部設置 "Intellectual Property Management-strategy Headquarters"	
平成16年4月 April 2004	・国立大学法人山梨大学が発足 "National university Corporation University of Yamanashi" was established.	
平成17年4月 April 2005	・大学教育研究開発センター設置 "Research and Development Center for Higher Education" ・工学部附属ものづくり教育実践センター設置 "Center for Creative Technology" ・医学部附属病院栄養管理部設置 "Department of Nutritional Management"	
平成19年4月 April 2007	・キャリアセンター設置 "Career Center" ・工学部附属国際流域環境研究センター設置 "International Research Center for River Basin Environment"	

年月 Date	旧・山梨大学 Old "Yamanashi University"	旧・山梨医科大学 Old "Yamanashi Medical University"
平成20年4月 April 2008	・燃料電池ナノ材料研究センター設置 "Fuel cell Nanomaterials Center"	
平成21年1月 January 2009	・医学部附属病院医師キャリア形成センター設置 "MD Career Development Center"	
平成22年2月 February 2010	・男女共同参画推進本部設置 "Gender Equality Promotion Headquarters"	
平成22年4月 April 2010	・教職大学院(教育実践創成専攻)設置 "Advanced Studies on Transforming Educational Practice"	
平成23年1月 January 2011	・附属出生コホート研究センター設置 "Center for Birth Cohort Studies"	
平成23年4月 April 2011	・医学部附属病院卒後臨床研修センターおよび医師キャリア形成センターを廃止し、医学部附属病院臨床教育センター設置 "Postgraduate Clinical Training Center" and "MD Career Development Center" were changed to "Clinical Education Center"	
平成24年4月 April 2012	・生命環境学部設置 "Faculty of Life and Environmental Sciences" ・教育人間科学部および工学部を改組 "Faculty of Education and Human Sciences" and "Faculty of Engineering" was altered	
平成25年4月 April 2013	・山梨県地域医療支援センター設置 "Yamanashi Community Medicine Support Center"	
平成26年4月 April 2014	・留学生センターおよび大学教育研究開発センターを廃止し、大学教育センター、教養教育センターおよび国際交流センター設置 "International Student Center" and "Research and Development Center for Higher Education" were changed to "Center for Higher Education", "Center for Liberal Arts" and "Center for International Education and Exchange".	
平成26年8月 August 2014	・発生效学研究センター設置 "Advanced Biotechnology Center"	
平成26年10月 October 2014	・大学院総合研究部設置 "Graduate Faculty of Interdisciplinary Research" ・COC推進センター設置 "COC Promotion Center"	
平成27年1月 January 2015	・男女共同参画推進室設置 "Gender Equality Office"	
平成27年12月 December 2015	・COC推進センターを廃止し、地域未来創造センターを設置 "COC Promotion Center" were changed to "Center for Future Community Planning"	
平成28年4月 April 2016	・教育人間科学部を教育学部に改組 "Faculty of Education and Human Sciences" was changed to "Faculty of Education" ・大学院医学工学総合教育部を廃止し、大学院医工学総合教育部を設置 "Department of Education, Integrated Graduate School of Medicine, Engineering" were changed to "Department of Education, Integrated Graduate School of Medicine, Engineering, and Agricultural Sciences"	
平成28年7月 July 2016	・アドミッションセンター設置 "Admission Center"	
平成28年10月 October 2016	・附属地域防災・マネジメント研究センター設置 "Disaster and Environmentally Sustainable Administration Research Center"	
平成29年2月 February 2017	・大学院教育マネジメント室設置 "Graduate School Educational Management Office"	
平成30年4月 April 2018	・学生サポートセンター設置 "Student Support Center"	

### 沿革 Chart



# 所在地・電話番号 LOCATION & TELEPHONE No.

部局 Section	所在地 Location	電話番号 Telephone No.
事務部門 (甲府) Administrative Section (Kofu)		(代表) 055-252-1111
教育学部 Faculty of Education		055-220-8103
生命環境学部 Faculty of Life and Environmental Sciences		055-220-8803
附属教育実践総合センター Center for Educational Research		055-220-8325
附属図書館 (本館) University Library (Main Library)		055-220-8063
キャリアセンター Career Center	〒 400-8510 甲府市武田 4-4-37	055-220-8319
大学教育センター Center for Higher Education	4-4-37, Takeda, Kofu, 400-8510	055-220-8044
教養教育センター Center for Liberal Arts		055-220-8731
アドミッションセンター Admission Center		055-220-8046
保健管理センター (甲府) Health Care Center (Kofu)		055-220-8081
大学院教育マネジメント室 Graduate School Educational Management Office		055-220-8321
大村智記念学術館 Satoshi Omura Museum		055-220-8059
附属幼稚園 Attached Kindergarten	〒 400-0005 甲府市北新 1-2-1 1-2-1, Kitashin, Kofu, 400-0005	055-220-8320
附属小学校 Attached Elementary School	〒 400-0005 甲府市北新 1-4-1 1-4-1, Kitashin, Kofu, 400-0005	055-220-8290
附属中学校 Attached Junior High School	〒 400-0005 甲府市北新 1-4-2 1-4-2, Kitashin, Kofu, 400-0005	055-220-8300
附属特別支援学校 Attached Special Support School for Children with Intellectual Disabilities	〒 400-0006 甲府市天神町 17-35 17-35, Tenjin-cho, Kofu, 400-0006	055-220-8282
事務部門 (医学部) Administrative Section (Medical)		(代表) 055-273-1111
医学部 Faculty of Medicine		
附属病院 University Hospital	〒 409-3898 中央市下河東 1110	
附属図書館 (医学分館) University Library (Medical Branch)	1110, Shimokato, Chuo, 409-3898	055-273-1111
附属出生コホート研究センター Center for Birth Cohort Studies		
総合分析実験センター Center for Life Science Research		
保健管理センター (医学部) Health Care Center (Medical)		
工学部 Faculty of Engineering		055-220-8403
附属ものづくり教育実践センター Center for Creative Technology		055-220-8622
附属国際流域環境研究センター Interdisciplinary Center for River Basin Environment		055-220-8603
附属地域防災・マネジメント研究センター Disaster and Environmentally Sustainable Administration Research Center		055-220-8524
機器分析センター Center for Instrumental Analysis	〒 400-8511 甲府市武田 4-3-11	055-220-8667
国際交流センター Center for International Education and Exchange	4-3-11, Takeda, Kofu, 400-8511	055-220-8373
発生工学研究センター Advanced Biotechnology Center		055-220-8826
地域未来創造センター Center for Future Community Planning		055-220-8129
学生サポートセンター Student Support Center		055-220-8565
男女共同参画推進室 Gender Equality Office		055-220-8350
附属農場 Experimental Farm	〒 400-0841 甲府市小曲町上五割 675-1 675-1, Aza-Kamigowari, Omagari-cho, Kofu, 400-0841	055-241-6383
附属ワイン科学研究センター The Institute of Enology and Viticulture	〒 400-0005 甲府市北新 1-13-1 1-13-1, Kitashin, Kofu, 400-0005	055-220-8604
附属クリスタル科学研究センター Center for Crystal Science and Technology	〒 400-0021 甲府市宮前町 7-32 7-32, Miyamae-cho, Kofu, 400-0021	055-220-8611
クリーンエネルギー研究センター Clean Energy Research Center	〒 400-0021 甲府市宮前町 7-32 7-32, Miyamae-cho, Kofu, 400-0021	055-220-8618
燃料電池ナノ材料研究センター Fuel Cell Nanomaterials Center	〒 400-0021 甲府市宮前町 6-43 6-43, Miyamae-cho, Kofu, 400-0021	055-254-7092
学生寄宿舎・芙蓉寮 Student Dormitory, 'Fuyo ryo'	〒 400-0013 甲府市岩窪町中道東 162-1 162-1, Nakamichihigashi, Iwakubo-cho, Kofu, 400-0013	055-252-2452
学生寄宿舎・紫蓮館 Student Dormitory, 'Shiyo Kan'	〒 400-0015 甲府市大手 1-2-11 1-2-11, Ote, Kofu, 400-0015	-
甲府国際交流会館 International Residence Hall (Kofu)	〒 400-0013 甲府市岩窪町中道東 180 180, Nakamichihigashi, Iwakubo-cho, Kofu, 400-0013	055-252-1122
甲斐路荘 Guest House 'Kaiji So'	〒 400-0016 甲府市武田 4-2-5 4-2-5, Takeda, Kofu, 400-0016	(受付) 055-220-8384
玉穂国際交流会館 International Residence Hall (Tamaho)	〒 409-3821 中央市下河東 472 472, Simokato, Chuo, 409-3821	055-273-0996
鴻臚館 Guest House 'Koro Kan'		(受付) 055-273-9253 (会館) 055-273-8105