

# NATIONAL UNIVERSITY CORPORATION UNIVERSITY OF YAMANASHI FACT BOOK

【地域の中核、世界の人材】

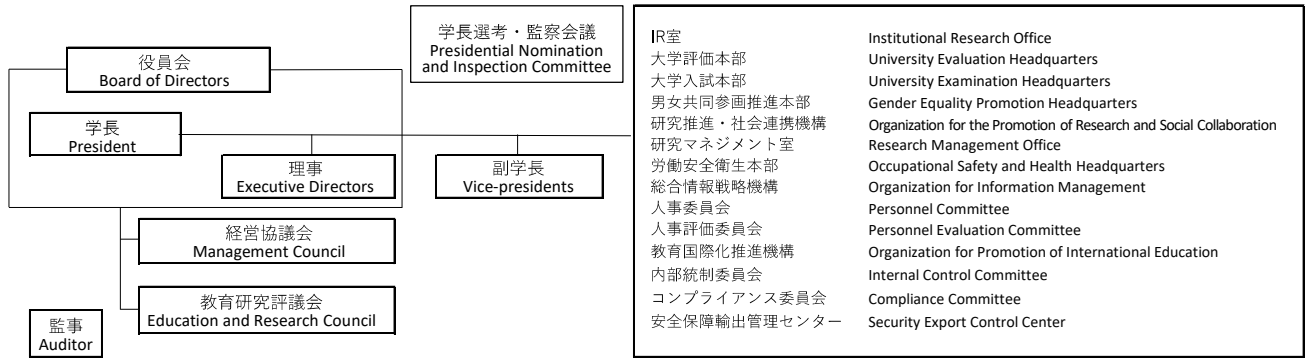
## 山梨大学データ版

## FACT BOOK 2022-2023

### CONTENTS

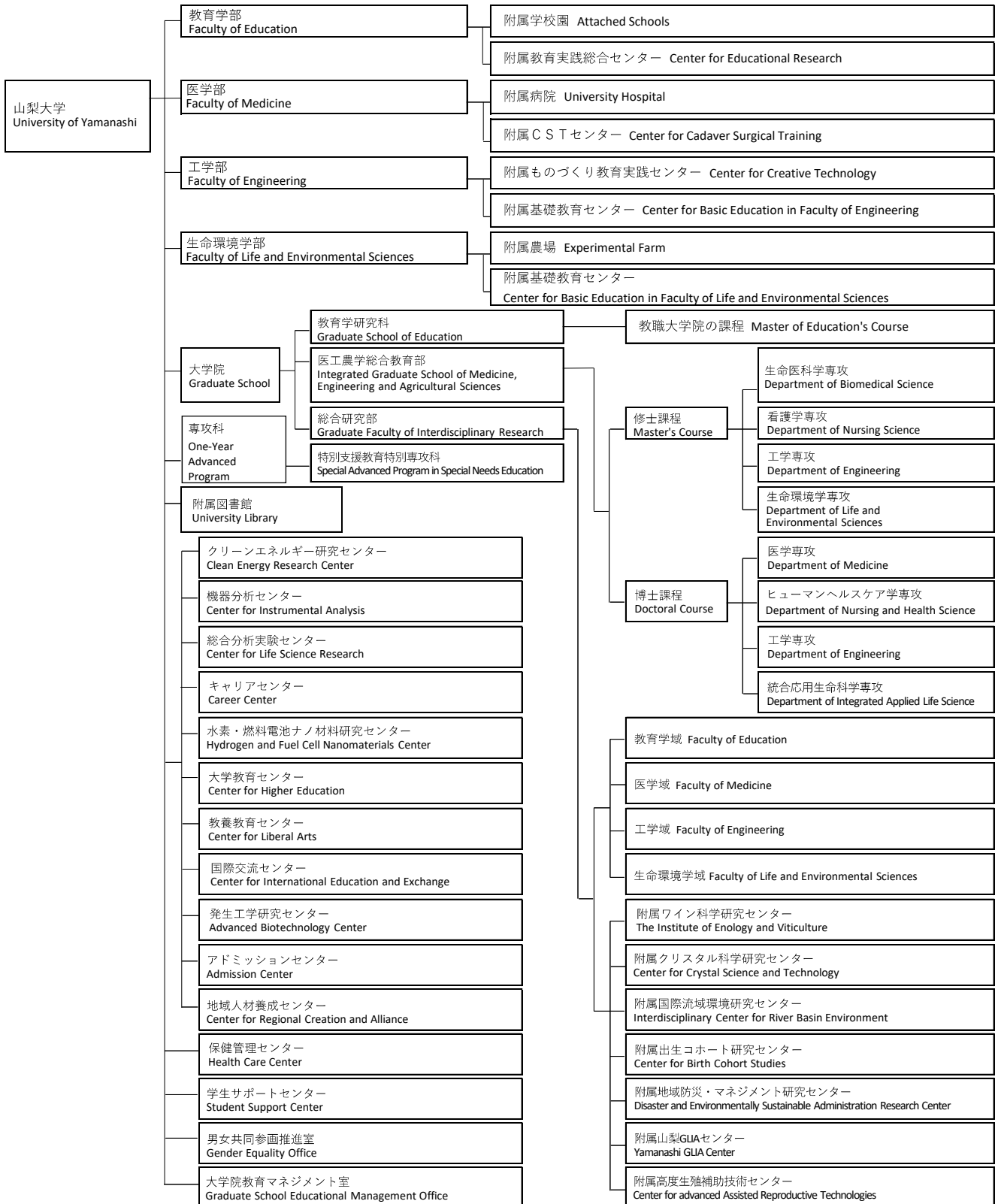
運営組織図 Administrative Structure	1	論文生産状況 The Thesis Production Results	15
組織図 Organization	1	包括・研究連携協定 Agreements with Local Governments & Corporations	15
事務組織図 Administrative Bureau	2	特許出願件数 Patents	15
役職員等及び運営組織 Administrative Staff	3	財務年度計画 Budget (FY2021)	16
職員数 University Personnel	7	外部資金等 External (FY2020)	16
学生の定員及び現員数 Students	8	土地・建物面積 Land & Buildings	16
入学志願者・入学者数 Applicants & Entrants	9	図書館利用状況 University Library	17
卒業者・修了者数 Graduates	10	保健管理センター利用状況 Health Care Center	17
卒業・修了後の進路 Postgraduate Activities	11	附属病院診療実績 Clinical Results	17
国際交流 International Exchange	12	年表・沿革 History	18
附属学校園 Attached Schools	13	所在地・電話番号 Location & Telephone No.	20
主な教育研究採択プロジェクト Main Big Projects	14		

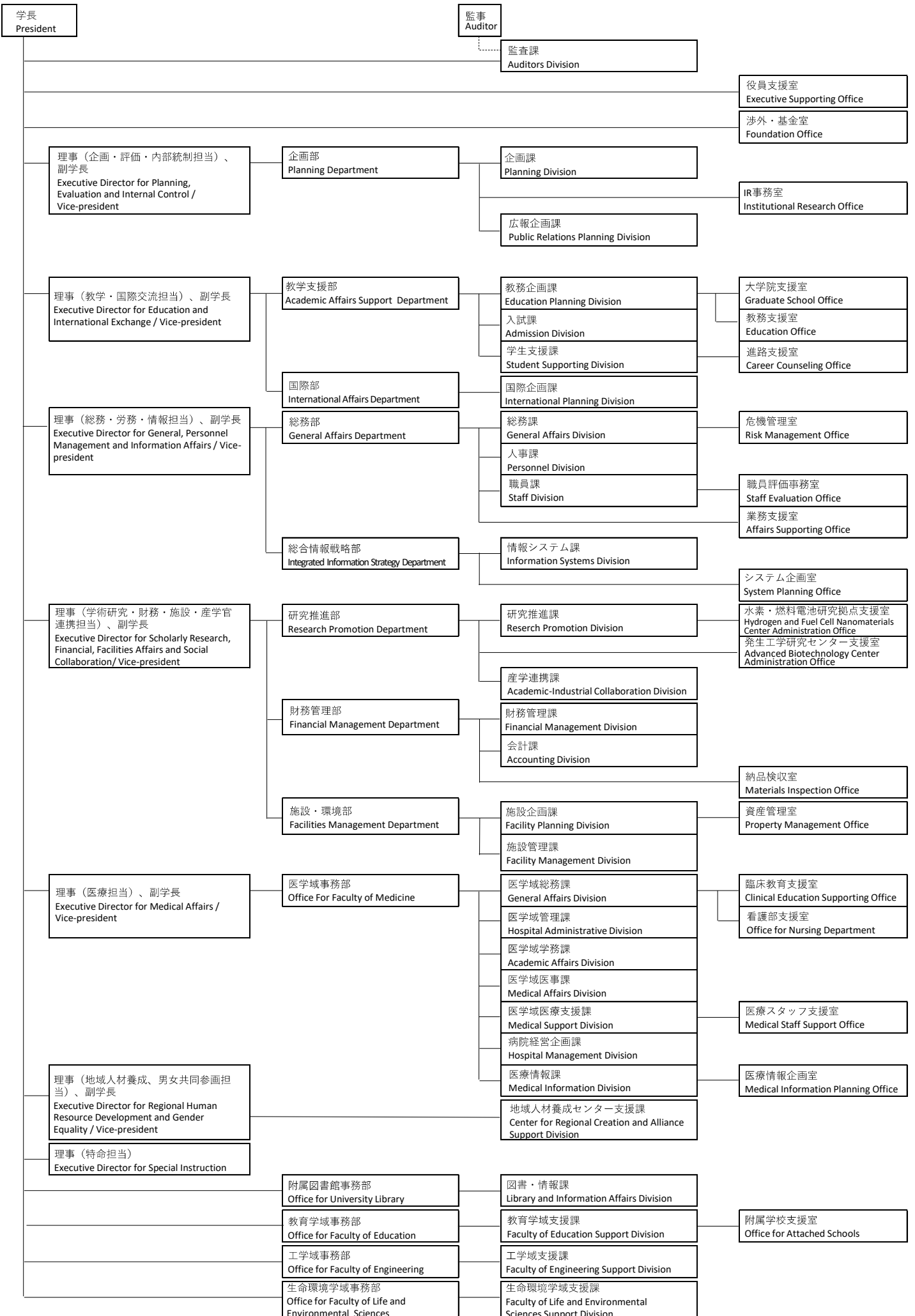
# 運営組織図 ADMINISTRATIVE STRUCTURE



# 組織図 ORGANIZATION

令和4年6月1日現在 As of June 1, 2022





# 役員等及び運営組織 ADMINISTRATIVE STAFF

令和4年7月1日現在 As of July.1, 2022

学長・理事・監事・顧問・副学長・学長補佐 President, Executive Directors, Auditors, Advisor, Vice-presidents and Advisor to the President	
学長 President	島田 眞路 SHIMADA Shinji
理事（企画・評価・内部統制担当）、副学長 Executive Director for Planning, Evaluation and Internal Control / Vice-president	清水 一彦 SHIMIZU Kazuhiko
理事（教学・国際交流担当）、副学長 Executive Director for Education and International Exchange / Vice-president	中村 和彦 NAKAMURA Kazuhiko
理事（総務・労務・情報担当）、副学長 Executive Director for General, Personnel Management and Information Affairs / Vice-president	松川 誠司 MATSUKAWA Seiji
理事（学術研究・財務・施設・産学官連携担当）、副学長 Executive Director for Scholarly Research, Financial, Facilities Affairs and Social Collaboration / Vice-president	熊田 伸弘 KUMADA Nobuhiro
理事（医療担当）、副学長 Executive Director for Medical Affairs / Vice-president	榎本 信幸 ENOMOTO Nobuyuki
理事（地域人材養成・男女共同参画担当）、副学長 Executive Director for Regional Creation and Alliance and Gender Equality / Vice-president	風間 ふたば KAZAMA Futaba
理事（特命担当）・非常勤 Executive Director for Special Instruction (Part-time)	市川 満 ICHIKAWA Mitsuru
監事 Auditor	齋藤 正輝 SAITO Masaki
監事・非常勤 Auditor (Part-time)	八巻 佐知子 YAMAKI Sachiko
顧問 Advisor	塚本 レイ子 TSUKAMOTO Reiko
副学長（学術研究・産学官連携担当） Vice-president for Scholarly Research and Social Collaboration	岩崎 甫 IWASAKI Masaru
副学長（企画・教育研究組織担当） Vice-president for Planning and Education and Research Organization	黒澤 尋 KUROSAWA Hiroshi
副学長（国際交流担当） Vice-president for International Exchange	茅 暁陽 MAO Xiaoyang
学長補佐（財務・調達・施設・環境安全・情報システム・セキュリティ、医療担当）Advisor to the President for Financial, Procurement, Facilities, Environment and Safety, Information Systems Security and Medical Affairs	木内 博之 KINOUCHI Hiroyuki
学長補佐（企画、学術研究担当） Advisor to the President for Planning, Scholarly Research	中尾 篤人 NAKAO Atsuhito
学長補佐（評価、教学、入試、学生支援、進路支援、IR担当）Advisor to the President for Evaluation, Education, Admission, Student Supporting, Career Counseling and Institutional Research	日永 龍彦 HINAGA Tatsuhiko
学長補佐（教学、入試、学生支援、進路支援、リスクマネジメント担当）Advisor to the President for Education, Admission, Student Supporting, Career Counseling and Risk Management	田中 勝 TANAKA Masaru
学長補佐（教学、学術研究、IR担当） Advisor to the President for Education, Scholarly Research and Institutional Research	高 雅典 HANAWA Masanori
学長補佐（学術研究担当） Advisor to the President for Scholarly Research	若山 照彦 WAKAYAMA Teruhiko
学長補佐（産学官連携、広報担当） Advisor to the President for Social Collaboration and Public Relations	柳田 藤寿 YANAGIDA Fujitoshi
学長補佐（産学官連携担当） Advisor to the President for Social Collaboration	飯山 明裕 IIYAMA Akihiro
学長補佐（教育改革担当） Advisor to the President for Educational Reform	西田 継 NISHIDA Kei
相談役 Advisor to the President for General Administration	白沢 一男 SHIRASAWA Kazuo

役員会 Members of Board of Directors	
学長 President	島田 眞路 SHIMADA Shinji
理事（企画・評価・内部統制担当）、副学長 Executive Director for Planning, Evaluation and Internal Control / Vice-president	清水 一彦 SHIMIZU Kazuhiko
理事（教学・国際交流担当）、副学長 Executive Director for Education and International Exchange / Vice-president	中村 和彦 NAKAMURA Kazuhiko
理事（総務・労務・情報担当）、副学長 Executive Director for General, Personnel Management and Information Affairs / Vice-president	松川 誠司 MATSUKAWA Seiji
理事（学術研究・財務・施設・産学官連携担当）、副学長 Executive Director for Scholarly Research, Financial, Facilities Affairs and Social Collaboration / Vice-president	熊田 伸弘 KUMADA Nobuhiro
理事（医療担当）、副学長 Executive Director for Medical Affairs / Vice-president	榎本 信幸 ENOMOTO Nobuyuki
理事（地域人材養成・男女共同参画担当）、副学長 Executive Director for Regional Creation and Alliance and Gender Equality / Vice-president	風間 ふたば KAZAMA Futaba
理事（特命担当）・非常勤 Executive Director for Special Instruction (Part-time)	市川 満 ICHIKAWA Mitsuru

学長選考・監察会議 Members of Presidential Nomination and Inspection Committee	
株式会社マルモ代表取締役会長 Chairman and Representative Director, Marumo Co., Ltd.	丸茂 紀彦 MARUMO Toshihiko
順天堂大学大学院医学研究科アトピー疾患研究センター長 Director, Atopy Research Center, Juntendo University Graduate School of Medicine	奥村 康 OKUMURA Ko
社会医療法人厚生会中部国際医療センター名誉病院長、岐阜大学名誉教授 Director emeritus, Central Japan International Medical Center / Professor emeritus at Gifu University	北島 康雄 KITAJIMA Yasuo
株式会社山梨中央銀行取締役会長 Chairman, The Yamanashi Chuo Bank, Ltd.	進藤 中 SHINDO Nakaba
シミックホールディングス株式会社代表取締役CEO CEO, CMIC HOLDINGS Co., Ltd.	中村 和男 NAKAMURA Kazuo
インテグラル株式会社取締役パートナー Director, Partner, Integral Corporation	佐山 展生 SAYAMA Nobuo
大学院総合研究部教育学域長 Dean, Faculty of Education, Graduate Faculty of Interdisciplinary Research	古家 貴雄 FURUYA Takao
大学院総合研究部医学域長 Dean, Faculty of Medicine, Graduate Faculty of Interdisciplinary Research	平田 修司 HIRATA Syuji
大学院総合研究部工学域長 Dean, Faculty of Engineering, Graduate Faculty of Interdisciplinary Research	中山 栄浩 NAKAYAMA Yoshihiro
大学院総合研究部生命環境学域長 Dean, Faculty of Life and Environmental Sciences, Graduate Faculty of Interdisciplinary Research	奥田 徹 OKUDA Toru
大学院総合研究部工学域教授 Professor, Faculty of Engineering, Graduate Faculty of Interdisciplinary Research	飯山 明裕 IIYAMA Akihiro
大学院総合研究部生命環境学域教授 Professor, Faculty of Life and Environmental Sciences, Graduate Faculty of Interdisciplinary Research	岸上 哲士 KISHIGAMI Satoshi

経営協議会 Members of Management Council	
学長 President	島田 眞路 SHIMADA Shinji
理事(企画・評価・内部統制担当)、副学長 Executive Director for Planning, Evaluation and Internal Control / Vice-president	清水 一彦 SHIMIZU Kazuhiko
理事(教学・国際交流担当)、副学長 Executive Director for Education and International Exchange / Vice-president	中村 和彦 NAKAMURA Kazuhiko
理事(総務・労務・情報担当)、副学長 Executive Director for General, Personnel Management and Information Affairs / Vice-president	松川 誠司 MATSUKAWA Seiji
理事(学術研究・財務・施設・産学官連携担当)、副学長 Executive Director for Scholarly Research, Financial, Facilities Affairs and Social Collaboration / Vice-president	熊田 伸弘 KUMADA Nobuhiro
理事(医療担当)、副学長 Executive Director for Medical Affairs / Vice-president	榎本 信幸 ENOMOTO Nobuyuki
理事(地域人材養成・男女共同参画担当)、副学長 Executive Director for Regional Creation and Alliance and Gender Equality / Vice-president	風間 ふたば KAZAMA Futaba
山梨県副知事 Deputy Governor, Yamanashi Prefecture	渡邊 和彦 WATANABE Kazuhiko
株式会社マルモ代表取締役会長 Chairman and Representative Director, Marumo Co., Ltd.	丸茂 紀彦 MARUMO Toshihiko
元WHO(世界保健機関)ジュネーブ本部 Informatics Officer/Cyber Security Officer、国立病院機構京都医療センターWHO糖尿病協力センター顧問 (Former) Informatics Officer and Cyber Security Officer, WHO (World Health Organization) Geneva Headquarters / Advisor, National Hospital Organization Kyoto Medical Center WHO Collaborating Centre	赤澤 俊一 AKAZAWA Shunichi
順天堂大学大学院医学研究科アトピー疾患研究センター長 Director, Atopy Research Center, Juntendo University Graduate School of Medicine	奥村 康 OKUMURA Ko
社会医療法人厚生会中部国際医療センター名誉病院長、岐阜大学名誉教授 Director emeritus, Central Japan International Medical Center / Professor emeritus at Gifu University	北島 康雄 KITAJIMA Yasuo
インテグラル株式会社取締役パートナー Director, Partner, Integral Corporation	佐山 展生 SAYAMA Nobuo
山梨県立美術館館長、多摩美術大学理事長、東京大学名誉教授 Director, Yamanashi Prefectural Museum of Art / Chairman of Board of Directors, Tama Art University / Professor emeritus at the University of Tokyo	青柳 正規 AOYAGI Masanori
株式会社山梨中央銀行取締役会長 Chairman, The Yamanashi Chuo Bank, Ltd.	進藤 中 SHINDO Nakaba
シミックホールディングス株式会社代表取締役CEO CEO, CMIC HOLDINGS Co., Ltd.	中村 和男 NAKAMURA Kazuo
ジャーナリスト Journalist	飯野 奈津子 IINO Natsuko

教育研究評議会 Members of Education and Research Council	
学長 President	島田 眞路 SHIMADA Shinji
理事(企画・評価・内部統制担当)、副学長 Executive Director for Planning, Evaluation and Internal Control / Vice-president	清水 一彦 SHIMIZU Kazuhiko
理事(教学・国際交流担当)、副学長 Executive Director for Education and International Exchange / Vice-president	中村 和彦 NAKAMURA Kazuhiko
理事(総務・労務・情報担当)、副学長 Executive Director for General, Personnel Management and Information Affairs / Vice-president	松川 誠司 MATSUKAWA Seiji

理事(学術研究・財務・施設・産学官連携担当)、副学長 Executive Director for Scholarly Research, Financial, Facilities Affairs and Social Collaboration / Vice-president	熊田 伸弘 KUMADA Nobuhiro
理事(医療担当)、副学長 Executive Director for Medical Affairs / Vice-president	榎本 信幸 ENOMOTO Nobuyuki
理事(地域人材養成・男女共同参画担当)、副学長 Executive Director for Regional Creation and Alliance and Gender Equality / Vice-president	風間 ふたば KAZAMA Futaba
理事(特命担当)・非常勤 Executive Director for Special Instruction (Part-time)	市川 満 ICHIKAWA Mitsuru
副学長(学術研究・産学官連携担当) Vice-president for Scholarly Research and Social Collaboration	岩崎 甫 IWASAKI Masaru
副学長(企画・教育研究組織担当) Vice-president for Planning and Education and Research Organization	黒澤 尋 KUROSAWA Hiroshi
副学長(国際交流担当) Vice-president for International Exchange	茅 暁陽 MAO Xiaoyang
大学院総合研究部教育学域長 Dean, Faculty of Education, Graduate Faculty of Interdisciplinary Research	古家 貴雄 FURUYA Takao
大学院総合研究部医学域長 Dean, Faculty of Medicine, Graduate Faculty of Interdisciplinary Research	平田 修司 HIRATA Syuji
大学院総合研究部工学域長 Dean, Faculty of Engineering, Graduate Faculty of Interdisciplinary Research	中山 栄浩 NAKAYAMA Yoshihiro
大学院総合研究部生命環境学域長 Dean, Faculty of Life and Environmental Sciences, Graduate Faculty of Interdisciplinary Research	奥田 徹 OKUDA Toru
附属図書館長 Director, University Library	大隅 清陽 OSUMI Kiyoharu
大学院総合研究部教育学域教授 Professor, Faculty of Education, Graduate Faculty of Interdisciplinary Research	服部 一秀 HATTORI Kazuhide
大学院総合研究部教育学域教授 Professor, Faculty of Education, Graduate Faculty of Interdisciplinary Research	田中 勝 TANAKA Masaru
大学院総合研究部医学域教授 Professor, Faculty of Medicine, Graduate Faculty of Interdisciplinary Research	中尾 篤人 NAKAO Atsuhito
大学院総合研究部医学域教授 Professor, Faculty of Medicine, Graduate Faculty of Interdisciplinary Research	谷口 珠実 TANIGUCHI Tamami
大学院総合研究部工学域教授 Professor, Faculty of Engineering, Graduate Faculty of Interdisciplinary Research	郷 健太郎 GO Kentaro
大学院総合研究部工学域教授 Professor, Faculty of Engineering, Graduate Faculty of Interdisciplinary Research	武井 貴弘 TAKEI Takahiro
大学院総合研究部生命環境学域教授 Professor, Faculty of Life and Environmental Sciences, Graduate Faculty of Interdisciplinary Research	岸上 哲士 KISHIGAMI Satoshi
大学院総合研究部生命環境学域教授 Professor, Faculty of Life and Environmental Sciences, Graduate Faculty of Interdisciplinary Research	石平 博 ISHIDAIRA Hiroshi
大学院総合研究部医学域教授 Professor, Faculty of Medicine, Graduate Faculty of Interdisciplinary Research	近藤 哲夫 KONDO Tetsuo
大学院総合研究部工学域教授 Professor, Faculty of Engineering, Graduate Faculty of Interdisciplinary Research	飯山 明裕 IIYAMA Akihiro

部局長等 Board Members and Officials	
研究推進・社会連携機構長 Director, Organization for the Promotion of Research and Social Collaboration	熊田 伸弘 KUMADA Nobuhiro
総合情報戦略機構長 Director, Organization for Information Management	松川 誠司 MATSUKAWA Seiji
教育国際化推進機構長 Director, Organization for Promotion of International Education	中村 和彦 NAKAMURA Kazuhiko
教育学部長、教育学域長、大学院教育学研究科長 Dean, Faculty of Education/Graduate School of Education	古家 貴雄 FURUYA Takao
教育学部附属幼稚園長 Principal, Attached Kindergarten	若本 純子 WAKAMOTO Junko
教育学部附属小学校長 Principal, Attached Elementary School	宮崎 淳一 MIYAZAKI Junichi
教育学部附属中学校長 Principal, Attached Junior High School	志村 結美 SHIMURA Yumi
教育学部附属特別支援学校長 Principal, Attached Special Needs Education School for Children with Intellectual Disabilities	井坂 健一郎 ISAKA Kenichiro
教育学部附属教育実践総合センター長 Director, Center for Educational Research	長谷川 千秋 HASEGAWA Chiaki
医学部長、医学域長 Dean, Faculty of Medicine	平田 修司 HIRATA Syuji
医学部附属病院長、保健管理センター長 Director, University Hospital / Director, Health Care Center	榎本 信幸 ENOMOTO Nobuyuki
医学部附属C S Tセンター長 Director, Center for Cadaver Surgical Training	小田 賢幸 ODA Toshiyuki
工学部長、工学域長 Dean, Faculty of Engineering	中山 栄浩 NAKAYAMA Yoshihiro
工学部附属ものづくり教育実践センター長 Director, Center for Creative Technology	寺田 英嗣 TERADA Hidetsugu
工学部附属基礎教育センター長 Director, Center for Basic Education in Faculty of Engineering	小須田 雅 KOSUDA Masashi
生命環境学部長、生命環境学域長 Dean, Faculty of Life and Environmental Sciences	奥田 徹 OKUDA Toru
生命環境学部附属農場長 Director, Experimental Farm	舟根 和美 FUNANE Kazumi
生命環境学部附属基礎教育センター Director, Center for Basic Education in Faculty of Life and Environmental Sciences	石平 博 ISHIDAIRA Hiroshi
大学院総合研究部附属ワイン科学研究センター長 Director, The Institute of Enology and Viticulture	鈴木 俊二 SUZUKI Syunji
大学院総合研究部附属クリスタル科学研究センター長 Director, The Center for Crystal Science and Technology	武井 貴弘 TAKEI Takahiro
大学院総合研究部附属国際流域環境研究センター長 Director, Interdisciplinary Center for River Basin Environment	西田 継 NISHIDA Kei
大学院総合研究部附属出生コホート研究センター長 Director, Center for Birth Cohort Studies	山縣 然太郎 YAMAGATA Zentaro
大学院総合研究部附属地域防災・マネジメント研究センター長 Director, Disaster and Environmentally Sustainable Administration Research Center	齊藤 成彦 SAITO Shigehiko
大学院総合研究部附属山梨GLIAセンター長 Director, Yamanashi GLIA Center	小泉 修一 KOIZUMI Syuichi
大学院総合研究部附属高度生殖補助技術センター長 Director, Center for advanced Assisted Reproductive Technologies	岸上 哲士 KISHIGAMI Satoshi
附属図書館長 Director, University Library	大隅 清陽 OSUMI Kiyoharu

附属図書館医学分館長 Director, University Library Medical Branch	宇賀 貴紀 UKA Takanori
クリーンエネルギー研究センター長 Director, Clean Energy Research Center	入江 寛 IRIE Hiroshi
機器分析センター長 Director, Center for Instrumental Analysis	近藤 英一 KONDO Eiichi
総合分析実験センター長 Director, Center for Life Science Research	森石 恆司 MORIISHI Koji
キャリアセンター長 Director, Career Center	黒澤 尋 KUROSAWA Hiroshi
水素・燃料電池ナノ材料研究センター長 Director, Hydrogen and Fuel Cell Nanomaterials Center	飯山 明裕 IIYAMA Akihiro
大学教育センター長 Director, Center for Higher Education	塙 雅典 HANAWA Masanori
教養教育センター長 Director, Center for Liberal Arts	田中 武夫 TANAKA Takeo
国際交流センター長、国際部長 Director, Center for International Education and Exchange / Director, International Affairs Department	茅 暁陽 MAO Xiaoyang
発生工学研究センター長 Director, Advanced Biotechnology Center	若山 照彦 WAKAYAMA Teruhiko
アドミッションセンター長 Director, Admission Center	日永 龍彦 HINAGA Tatsuhiko
地域人材養成センター長、男女共同参画推進室長、大学院教育マネジメント室長 Director, Center for Regional Creation and Alliance / Director, Gender Equality Office / Director, Graduate School Educational Management Office	風間 ふたば KAZAMA Futaba
学生サポートセンター長 Director, Student Support Center	小畑 文也 OBATA Fumiya
監査課長 Head, Auditors Division	中村 光宏 NAKAMURA Mitsuhiro
企画部長、企画部企画課長 Director, Planning Department / Head, Planning Division	志村 尚紀 SHIMURA Naoki
企画部広報企画課長 Head, Public Relations Planning Division	望月 泉 MOCHIZUKI Izumi
地域人材養成センター支援課長 Head, Center for Regional Creation and Alliance Support Division	雨宮 隆 AMEMIYA Takashi
総務部長、総合情報戦略部長 Director, General Affairs Department/Director, Integrated Information Strategy Department	石原 昭 ISHIHARA Akira
総務部総務課長、総務部総務課危機管理室長、役員支援室長 Head, General Affairs Division / Head, Risk Management Office / Head, Executive Supporting Office	石井 よしみ ISHII Yoshimi
総務部人事課長 Head, Personnel Division	土屋 豊 TSUCHIYA Yutaka
総務部職員課長 Head, Staff Division	植村 健 UEMURA Takeshi
総務部職員課職員評価事務室長 Head, Staff Evaluation Office	天野 久美子 AMANO Kumiko
総務部業務支援室長 Head, Affairs Supporting Office	小林 充 KOBAYASHI Mitsuru
財務管理部長、財務管理部納品検収室長 Director, Financial Management Department / Head, Materials Inspection Office	種田 吉修 TANEDA Yoshinobu

財務管理部財務管理課長 Head, Financial Management Division	仲野 竜也 NAKANO Tatsuya
財務管理部会計課長 Head, Accounting Division	今井 桂 IMAI Katsura
施設・環境部長 Director, Facilities Management Department	壬生 充聡 MIBU Mitsutoshi
施設・環境部施設企画課長 Head, Facility Planning Division	奥 和久 OKU Kazuhisa
施設・環境部施設企画課資産管理室長 Head, Property Management Office	赤澤 勝仁 AKAZAWA Katsuhito
施設・環境部施設管理課長 Head, Facility Management Division	小林 規之 KOBAYASHI Noriyuki
教学支援部長 Director, Academic Affairs Support Department	窪田 鉄哉 KUBOTA Tetsuya
教学支援部教務企画課長 Head, Education Planning Division	佐藤 康樹 SATO Koki
教学支援部教務企画課大学院支援室長 Head, Graduate School Support Office	手塚 清香 TEZUKA Kiyoka
教学支援部教務企画課教務支援室長 Head, Education Office	奥原 利昌 OKUHARA Toshimasa
教学支援部入試課長 Head, Admission Division	小林 聡 KOBAYASHI Satoshi
教学支援部学生支援課長 Head, Student Supporting Division	伏見 幸夫 FUSHIMI Yukio
教学支援部学生支援課進路支援室長 Head, Career Counseling Office	小椋 幸雄 OGURA Yukio
研究推進部長、研究推進部産学連携課長 Director, Research Promotion Department/ Head, Academic-Industrial Collaboration Division	深澤 淳 FUKASAWA Jun
研究推進部研究推進課長 Head, Research Promotion Division	望月 眞樹 MOCHIZUKI Masaki
研究推進部研究推進課水素・燃料電池研究拠点支援室長 Head, Hydrogen and Fuel Cell Nanomaterials Center Administration Office	浅川 弘一 ASAKAWA Hirokazu
研究推進部発生工学研究センター支援室長 Head, Advanced Biotechnology Center Administration Office	渡邊 公彦 WATANABE Kimihiko
総合情報戦略部情報システム課長 Head, Information Systems Division	大森 裕司 OMORI Yuji
総合情報戦略部システム企画室長 Head, System Planning Office	道村 和弘 MICHIMURA Kazuhiro
国際部国際企画課長 Head, International Planning Division	伊藤 努 ITO Tsutomu
附属図書館事務部図書・情報課長 Head, Library and Information Affairs Division	大澤 正弘 OSAWA Masahiro
教育学域事務部教育学域支援課長 Head, Faculty of Education Support Division	網倉 和雄 AMIKURA Kazuo
教育学域事務部教育学域支援課附属学校支援室長 Head, Office for Attached Schools	古屋 良浩 FURUYA Yoshihiro

医学域事務部長 Director, Office for Faculty of Medicine	野中 昭彦 NONAKA Akihiko
医学域事務部特命課長（病院経営改善担当） Special Mission Head for Hospital Management Improvement	森 琢磨 MORI Takuma
医学域事務部医学域総務課長、医学域事務部医学域総務課看護部支援室長 Head, General Affairs Division/ Head, Office for Nursing Department	齊藤 敦 SAITO Atsushi
医学域事務部医学域総務課臨床教育支援室長 Head, Clinical Education Supporting Office	小林 広美 KOBAYASHI Hiromi
医学域事務部医学域管理課長 Head, Hospital Administrative Division	京嵩 信昌 KYOSHIMA Nobumasa
医学域事務部医学域学務課長 Head, Academic Affairs Division	仙洞田 潤 SENDODA Jun
医学域事務部医学域医事課長 Head, Medical Affairs Division	萩原 正直 HAGIHARA Masanao
医学域事務部医療支援課長、医学域事務部医療支援課医療スタッフ支援室長 Head, Medical Support Division/ Head, Medical Staff Support Office	武居 しず子 TAKEI Shizuko
医学域事務部病院経営企画課長 Head, Hospital Management Division	永倉 潤治 NAGAKURA Junji
医学域事務部医療情報課長 Head, Medical Information Division	浅川 辰仁 ASAKAWA Tatsuhito
医学域事務部医療情報課医療情報企画室長 Head, Medical Information Planning Office	山本 洋一 YAMAMOTO Yoichi
工学域事務部工学域支援課長 Head, Faculty of Engineering Support Division	加勢 正晴 KASE Masaharu
生命環境学域事務部生命環境学域支援課長 Head, Faculty of Life and Environmental Sciences Support Division	田中 理 TANAKA Osamu

# 職員数 UNIVERSITY PERSONNEL

令和4年5月1日現在 As of May.1,2022

区分 Classification	役員 Directors			常勤職員 Permanent Staff											計 Total		
	学長 President	理事 Executive Director	監事 Auditor	教員 Faculty Member							事務職員等 Administrative Staff,etc.						
				教授 Professors	准教授 Associate Professors	講師 Senior Assistant Professors	助教 Assistant Professors	教諭 Teachers	養護教諭 School Nurses	栄養教諭 School Dietitians	一般職員 General Official	助手 Research Assistants	医療職員 Medical Official				
役員等 Officers	男 Male	1	5	1													7
	女 Female		1														1
教育学域 Faculty of Education	男 Male				33 (3)	34 (4)		1 (2)									68 (9)
	女 Female				10 (1)	13	1	(2)							(1)		24 (4)
医学域 Faculty of Medicine	男 Male				40 (9)	30 (8)	37 (8)	91 (103)									198 (128)
	女 Female				6 (1)	4 (0)	7	26 (43)						2			45 (44)
工学域 Faculty of Engineering	男 Male				50 (8)	55		27 (4)									132 (12)
	女 Female				4 (0)	5		1 (1)									10 (1)
生命環境学域 Faculty of Life and Environmental	男 Male				24	25		9 (0)									58 (0)
	女 Female				1 (0)	2		4 (2)									7 (2)
研究推進・社会連携機構 Organization for the Promotion of Research and Social Collaboration	男 Male				1 (1)	(1)	1	(5)									2 (7)
	女 Female							(1)									0 (1)
教育学部附属 学校・幼稚園 Attached Schools and Kindergarten	男 Male								49 (2)								49 (2)
	女 Female								26 (2)	4	2						32 (2)
医学部附属病院 University Hospital	男 Male												19 (3)			90 (71)	109 (74)
	女 Female												3			314 (449)	317 (449)
その他 Others	男 Male																
	女 Female															3	3 (0)
事務部門 Administrative Section	男 Male												168 (20)				168 (20)
	女 Female												107 (28)				107 (28)
合計 Total	男 Male	1	5	1	148 (21)	144 (13)	38 (8)	128 (114)	49 2	0 0	0 0	0 0	187 (23)	0 (0)	90 (71)		791 (252)
	女 Female	0	1	0	21 2	24 0	8 0	31 (49)	26 (2)	4 0	2 0	110 (28)	2 (1)	317 (449)		546 (531)	
	合計 Total	1	6	1	169 (23)	168 (13)	46 (8)	159 (163)	75 (4)	4 (0)	2 (0)	2 (0)	297 (51)	2 (1)	407 (520)		1337 (783)

区分 Classification	非常勤役員 Part-time Director			非常勤職員 Part-time Staff										計 Total			
	理事 Executive Directors	監事 Auditor	特任教授 Project Professors	特任准教授 Project Associate Professors	特任講師 Project Assistant Professors	特任助教 Project Assistant Professors	非常勤講師 Part-time Lecturers	研究員 Researchers	事務・技術 補佐員等 Assistant Administrative Staff etc.	TA・RA Teaching Assistants・Research Assistants	医療職員 Medical Official						
役員等 Officers	男 Male	1															1
	女 Female		1														1
教育学域 Faculty of Education	男 Male						72			7							79
	女 Female						26		1	7							34
医学域 Faculty of Medicine	男 Male				1		224	2	7								234
	女 Female						58	2	97		7						164
工学域 Faculty of Engineering	男 Male						70	8	7	109							194
	女 Female						4	1	25	12							42
生命環境学域 Faculty of Life and Environmental	男 Male						15	2		29							46
	女 Female						2	1	6	16							25
研究推進・社会連携機構 Organization for the Promotion of Research and Social Collaboration	男 Male						30										30
	女 Female						3		5								8
教育学部附属 学校・幼稚園 Attached Schools and Kindergarten	男 Male						22										22
	女 Female						23										23
医学部附属病院 University Hospital	男 Male									10			112				122
	女 Female									124			164				288
その他 Others	男 Male			2			54	7	13	1							77
	女 Female					1	48	6	33	4	1						93
事務部門 Administrative Section	男 Male									113							113
	女 Female									283							283
合計 Total	男 Male	1		2	1	0	487	19	150	146	112		918				
	女 Female		1		0	0	164	10	574	39	172		961				
	合計 Total	1	1	2	1	0	1	651	29	724	185	284	1879				

※1 ( ) は特任教職員等の数で外数 \* ( ) The numbers in parentheses indicate the Specially Appointed Permanent Staff and are not included in the total number of the Permanent Staff.

※2 休職者及び休業者は除く \*\* Excludes the staff who are taking a leave of absence such as a sick leave, a child care leave and a family care leave.

※3 教育学域の非常勤講師、事務・技術補佐員及びTA・RAには、教育学部及び大学院教育学研究科の所属を含む

The number of Part-time Staff, Assistant Administrative Staff and Teaching Assistants・Research Assistants in the Faculty of Education includes the Staff in the Graduate School of Education.

※4 医学域の助手、非常勤講師及び事務・技術補佐員等には、医学部及び大学院医工農学総合教育部（医学）の所属を含む

The number of Research Assistants, Part-time Lecturers and Assistant Administrative Staff in the Faculty of Medicine includes the Staff in the Faculty of Medicine, Integrated Graduate School of Medicine, Engineering, and Agricultural Sciences.

※5 工学域の助手、非常勤講師、事務・技術補佐員等及びTA・RAには、工学部及び大学院医工農学総合教育部（工学）の所属を含む

The number of Research Assistants, Part-time Lecturers and Assistant Administrative Staff in the Engineering Faculty includes the staff in the Faculty of Engineering, Integrated Graduate School of Medicine, Engineering, and Agricultural Sciences.

※6 生命環境学域の非常勤講師、事務・技術補佐員等及びTA・RAには、生命環境学域及び大学院医工農学総合教育部（生命環境学）の所属を含む

The number of Part-time Lecturers and Assistant Administrative Staff and Teaching Assistants・Research Assistants includes the staff in the Faculty of Life and Environmental Sciences, Integrated Graduate School of Medicine, Engineering, And Agricultural Sciences



# 学生の定員及び現員数 STUDENTS

令和4年5月1日現在 As of May 1, 2022

区分 Classification		入学定員 Capacity	現員 Present Enrollment				
			男 Male	女 Female	計 Total		
学部 Faculties	教育学部 Faculty of Education	学校教育課程 Division of School Education 計 Total	120	258 (3)	278 (3)	536 (6)	
	医学部 Faculty of Medicine	医学科 School of Medicine	125	596 (4)	168	764 (4)	
		看護学科 School of Nursing	60	9	233 (3)	242 (3)	
		計 Total	185	605 (4)	401 (3)	1,006 (7)	
	工学部 Faculty of Engineering	機械工学科 Department of Mechanical Engineering	55 [10]	232 (1)	19	251 (1)	
		メカトロニクス工学科 Department of Mechatronics	55	221 (2)	15	236 (2)	
		電気電子工学科 Department of Electrical and Electronic Engineering	55 [5]	221 (5)	13	234 (5)	
		コンピュータ理工学科 Department of Computer Science and Engineering	55 [5]	220 (9)	36 (1)	256 (10)	
		土木環境工学科 Department of Civil and Environmental Engineering	55	198 (2)	40	238 (2)	
		応用化学科 Department of Applied Chemistry	55	176 (2)	65	241 (2)	
		先端材料理工学科 Department of Science for Advanced Materials	35	126 (3)	21	147 (3)	
	計 Total	365 [20]	1,394 (24)	209 (1)	1,603 (25)		
	生命環境学部 Faculty of Life and Environmental Sciences	生命工学科 Department of Biotechnology	40	82	77	159	
		地域食物科学科 Department of Local Produce and Food Sciences	37	64 (3)	92 (1)	156 (4)	
		環境科学科 Department of Environmental Sciences	30	82	49 (1)	131 (1)	
		地域社会システム学科 Department of Regional Social Management	48	104 (1)	98	202 (1)	
	計 Total	155	332 (4)	316 (2)	648 (6)		
学部合計 Total of Faculties		825 [20]	2,589 (35)	1,204 (9)	3,793 (44)		
大学院教育学研究科 (教職大学院の課程) Graduate School of Education Master of Education's Course	教育実践創成専攻 Advanced Studies on Transforming Educational Practice	38	56	19	75		
	計 Total	38	56	19	75		
大学院医学工学 総合教育部 Department of Education Interdisciplinary Graduate School of Medicine and Engineering	4年博士課程 Doctor's Course (4 Year's)	先進医療科学専攻 Advanced Medical Science	-	7 (5)	3	10 (5)	
		生体制御学専攻 Medical Science of Bioregulation	-	2 (2)		2 (2)	
		計 Total	-	9 (7)	3	12 (7)	
	3年博士課程 Doctor's Course (3 Year's)	ヒューマンヘルスケア学専攻 Nursing and Health Science	-	1	2	3	
	機能材料システム工学専攻 Engineering for Functional Material Systems	-	1 (1)		1 (1)		
	計 Total	-	2 (1)	2	4 (1)		
大学院医工農 学総合教育部 Integrated Graduate School of Medicine, Engineering, and Agricultural Sciences	修士課程 Master's Course	生命医科学専攻 Biomedical Science	10	10	10	20	
		看護学専攻 Nursing Science	14	6 (1)	24 (6)	30 (7)	
		工学専攻 Engineering	機械工学コース Mechanical Engineering Course	{23}	70 (1)	0	70 (1)
			電気電子工学コース Electrical and Electronic Engineering Course	{23}	57	2	59
			コンピュータ理工学コース Computer Science and Engineering Course	{23}	64 (1)	7	71 (1)
			メカトロニクス工学コース Mechatronics Course	{23}	47 (1)	1	48 (1)
			土木環境工学コース Civil and Environmental Engineering Course	{15}	23	8	31
			応用化学コース Applied Chemistry Course	181 {36}	59	12	71
			先端材料理工学コース Advanced Material Science Course	{23}	23	4	27
		流域環境科学特別教育プログラム Special Educational Program on River Basin Environmental Science	{10}	14 (1)	5	19 (1)	
	グリーンエネルギー変換工学特別教育プログラム Special Educational Program for Green Energy Conversion Science and Technology	{5}	7	1	8		
	計 Total	-	364 (4)	40	404 (4)		
	生命環境学専攻 Life and Environmental Sciences	バイオサイエンスコース Bioscience Course	45	28 (1)	25	53 (1)	
		食物・ワイン科学コース Food and Wine Science Course		15	16	31	
		地域環境マネジメントコース Regional Environment Management Course		19 (1)	8	27 (1)	
	計 Total	-	62 (2)	49	111 (2)		
	修士課程合計 Total of Master's Course		250	442 (7)	123 (6)	565 (13)	
4年博士課程 Doctor's Course(4 Year's)	先進医療科学専攻 Advanced Medical Science	-	5 (3)	2 (1)	7 (4)		
	医学専攻 Medicine	20	75 (2)	28 (3)	103 (5)		
	計 Total	20	80 (5)	30 (4)	110 (9)		
3年博士課程 Doctor's Course(3 Year's)	ヒューマンヘルスケア学専攻 Nursing and Health Science	4	3	16 (1)	19 (1)		
	人間環境医工学専攻 Human Environment Medical Engineering	-	3 (2)	1	4 (2)		
	機能材料システム工学専攻 Engineering for Functional Material Systems	-	1		1		
	情報機能システム工学専攻 Information and Mechanical System Engineering	-	2		2		
	環境社会創生工学専攻 Natural, Biotic and Social Environment Engineering	-		1	1		
	工学専攻 Engineering	システム統合工学コース System Integration Engineering Course	23	21 (2)	5 (1)	26 (3)	
		エネルギー物質科学コース Energy Materials Science Course		20	7	27	
		環境社会システム学コース Environmental and Social System Science Course		13	4	17	
	計 Total	-	54 (2)	16 (1)	70 (3)		
	統合応用生命科学専攻 Integrated Applied Life Science	生命農学コース Agricultural Science Course	10	9	1	10	
生命医科学コース Biomedical Science Course			12	4	16		
生命工学コース Bioengineering Course			9	6	15		
計 Total	-	30	11	41			
3年博士課程合計 Total of Doctor's Course(3 Year's)		37	93 (4)	45 (2)	138 (6)		
特別支援教育特別専攻科 Special Advanced Program in Special Needs Education	障害児教育専攻 Education for Children with Disabilities	18	6	4	10		
	計 Total	18	6	4	10		
大学院・専攻科合計 Total of Graduate Schools and Department of Education and One-Year Advanced Program		363	688 (24)	226 (12)	914 (36)		
その他 etc.	研究生 Research Students	-	16	8	24		
	科目等履修生 Partial Students	-	3	0	3		
	特別聴講生 Visiting Students	-	7	7	14		
	計 Total	-	26	15	41		
総合計 Grand Total		1,188 [20]	3,303 (59)	1,445 (21)	4,748 (80)		

※1 [ ]内は外数で3年次編入学を示し、( )内は休学者を内数で示す。[ ] The figures in square brackets indicate the admission for third year transfer students and are not included in the number of Capacity. ( ) The figures in parentheses indicate the students who take a leave of absence and are included in the number of the Present Enrollment.

※2 { }は、募集人員(内数)を示す。{} The figures in curly brackets indicate the number of students to be admitted and are included in the number of Capacity.

# 入学志願者・入学者数 APPLICANTS & ENTRANTS

令和4年度入学志願者・入学者数 Applicants and Entrants, 2022

令和4年4月1日現在 As of April 1, 2022

区分 Classification	入学定員 Capacity	志願者数 Applicants	入学者数 Entrants					
			男 Male	女 Female	計 Total			
Faculty of Education Faculty of Medicine Faculty of Engineering Faculty of Life and Environmental Sciences 学部合計 Total of Faculties	学校教育課程 Division of School Education	120	569 (1)	56 (1)	76	132 (1)		
	計 Total	120	569 (1)	56 (1)	76	132 (1)		
	医学科 School of Medicine	125	1,693	93	32	125		
	看護学科 School of Nursing	60	152	3	57	60		
	計 Total	185	1,845	96	89	185		
	機械工学科 Department of Mechanical Engineering	55 (10)	184 (18)	55 (5)	3 (1)	58 (6)		
	メカトロニクス工学科 Department of Mechatronics	55	156	46	6	52		
	電気電子工学科 Department of Electrical and Electronic Engineering	55 (5)	159 (16)	55 (3)	2	57 (3)		
	コンピュータ理工学科 Department of Computer Science and Engineering	55 (5)	207 (15)	47 (5)	10	57 (5)		
	土木環境工学科 Department of Civil and Environmental Engineering	55	127 (8)	46 (1)	10 (1)	56 (2)		
	応用化学科 Department of Applied Chemistry	55	144 (8)	41	19	60		
	先端材料理工学科 Department of Science for Advanced Materials	35	121 (4)	31 (1)	4	35 (1)		
	計 Total	365 (20)	1,098 (69)	321 (15)	54 (2)	375 (17)		
	生命工学科 Department of Biotechnology	40	138	17	26	43		
	地域食物科学科 Department of Local Produce and Food Sciences	37	112	19	24	43		
	環境科学科 Department of Environmental Sciences	30	99	21	13	34		
	地域社会システム学科 Department of Regional Social Management	48	203	27	25	52		
	計 Total	155	552	84	88	172		
	学部合計 Total of Faculties	825 (20)	4,064 (70)	557 (16)	307 (2)	864 (18)		
Graduate Schools and One-Year Advanced Program 大学院・専攻科	大学院教育学研究科 (教職大学院の課程) Graduate School of Education Master of Education's Course	教育実践創成専攻 Advanced Studies on Transforming Educational Practice	38	49	28	11	39	
		計 Total	38	49	28	11	39	
	大学院医工農学 総合教育部 Integrated Graduate School of Medicine, Engineering, and Agricultural Sciences	修士課程 Master's Course	生命医科学専攻 Department of Biomedical Science	10	15	5	5	10
			看護学専攻 Department of Nursing Science	14	5	0	5	5
			工学専攻 Department of Engineering	181	220	166	12	178
			生命環境学専攻 Department of Life and Environmental Science	45	64	34	24	58
			計 Total	250	304	205	46	251
	4年博士課程 Doctor's Course (4 Year's)	医学専攻 Department of Medicine	20	19	15	3	18	
		計 Total	20	19	15	3	18	
		3年博士課程 Doctor's Course (3 Year's)	ヒューマンヘルスケア学専攻 Department of Nursing and Health Science	4	1	0	1	1
	工学専攻 Department of Engineering		23	17	12	4	16	
	統合応用生命科学専攻 Department of Integrated Applied Life Science		10	10	6	4	10	
	計 Total		37	28	18	9	27	
	特別支援教育特別専攻科 Special Advanced Program in Special Needs Education	障害児教育専攻 Education for Children with Disabilities	18	13	6	4	10	
計 Total		18	13	6	4	10		
大学院・専攻科合計 Total of Graduate Schools and One-Year Advanced Program	363	413	272	73	345			
総合計 Grand Total	1,188 (20)	4,477 (70)	829 (16)	380 (2)	1,209 (18)			

※ 1 ( )内は外数で3年次繰入学

※ 2 工学部の志願者数は第1志望のみを、入学者数は第2志望を含む数を示す。また、工学部の入学者数はマレーシア政府派遣留学生を含む。The number of Applicants for the Faculty of Engineering indicates only the students who applied to the University of Yamaguchi as their first choice. The number of Entrants for the Faculty of Engineering is included the students who enrolled the U of Y as their second choice and the students from the Malaysia International Scholarship.

※ 3 医工農学総合教育部 (博士課程) の志願者数及び入学者数は進学者を含む。The number of Applicants and Entrants for the Doctor's Course, Integrated Graduate School of Medicine, Engineering, and Agricultural Sciences is included the enrolled students who go to the Doctor's Course.

# 卒業生・修了者数 GRADUATES

令和3年度卒業生・修了者数 GRADUATES, 2021

令和4年3月現在 As of Mar. 2022

		区 分 Classification	男Male	女Female	計Total	
学部 Faculties	教育学部 Faculty of Education	学校教育課程 Division of School Education	57	76	133	
		計 Total	57	76	133	
	医学部 Faculty of Medicine	医学科 School of Medicine	84	30	114	
		看護学科 School of Nursing	5	59	64	
		計 Total	89	89	178	
	工学部 Faculty of Engineering	機械工学科 Department of Mechanical Engineering	62 (3)	3	65 (3)	
		メカトロニクス工学科 Department of Mechatronics	41	6	47	
		電気電子工学科 Department of Electrical and Electronic Engineering	48	4	52	
		コンピュータ理工学科 Department of Computer Science and Engineering	46	3	49	
		土木環境工学科 Department of Civil and Environmental Engineering	47 (1)	9	56 (1)	
		応用化学科 Department of Applied Chemistry	40	13	53	
		先端材料理工学科 Department of Science for Advanced Materials	26	3	29	
	計 Total	310 (4)	41	351 (4)		
	生命環境学部 Faculty of Life and Environmental Sciences	生命工学科 Department of Biotechnology	20	14	34	
		地域食物科学科 Department of Local Produce and Food Sciences	14	25	39	
		環境科学科 Department of Environmental Sciences	18	11	29	
地域社会システム学科 Department of Regional Social Management		19	25	44		
計 Total		71	75	146		
		卒業生合計 Total of Faculties	527 (4)	281	808 (4)	
大学院・専攻科 Graduate Schools and One-Year Advanced Program	大学院教育学研究科 (修士課程) Graduate School of Education Master's Course	教育支援科学専攻 Science of Educational Support	0	1	1	
		計 Total	0	1	1	
	大学院教育学研究科 (教職大学院の課程) Graduate School of Education Master of Education's Course	教育実践創成専攻 Advanced Studies on Transforming Educational Practice	26	10	36	
		計 Total	26	10	36	
	大学院医学工学 総合教育部 Department of Education Interdisciplinary Graduate School of Medicine and Engineering	4年博士課程 Doctor's Course(4Year's)	先進医療科学専攻 Advanced Medical Science	1	0	1
			生体制御学専攻 Medical Science of Bioregulation	1	0	1
			計 Total	2	0	2
		3年博士課程 Doctor's Course(3Year's)	人間環境医工学専攻 Human Environment Medical Engineering	0	1	1
			計 Total	0	1	1
			大学院医工農学 総合教育部 Integrated Graduate School of Medicine, Engineering, and Agricultural Sciences	修士課程 Master's Course	生命医科学専攻 Biomedical Science	9
	看護学専攻 Nursing Science	1 (1)			5 (2)	6 (3)
	工学専攻 Engineering	144 (17)			28 (4)	172 (21)
	生命環境学専攻 Life and Environmental Sciences	23			12	35
	計 Total	177 (18)		51 (6)	228 (24)	
	4年博士課程 Doctor's Course(4Year's)	先進医療科学専攻 Advanced Medical Science	3 (1)	0	3 (1)	
		生体制御学専攻 Medical Science of Bioregulation	3 (1)	0	3 (1)	
		医学専攻 Medicine	11 (1)	2	13 (1)	
	計 Total	17 (3)	2	19 (3)		
	3年博士課程 Doctor's Course(3Year's)	機能材料システム工学専攻 Engineering for Functional Material Systems	1	0	1	
		工学専攻 Engineering	17 (3)	7 (2)	24 (5)	
統合応用生命科学専攻 Integrated Applied Life Science		4	5	9		
計 Total		22 (3)	12 (2)	34 (5)		
特別支援教育特別専攻科 Special Advanced Program in Special Needs Education	障害児教育専攻 Education for Children with Disabilities	2	8	10		
	計 Total	2	8	10		
		修了者合計 Total of Graduate Schools and One-Year Advanced Program	246 (24)	85 (8)	331 (32)	
		総合計 Grand Total	773 (28)	366 (8)	1,139 (36)	

※ ( )内は年度途中の卒業生数・修了者数で内数。 ( )indicate the number of graduate in the middle of a year.

# 卒業・修了後の進路 POSTGRADUATE ACTIVITIES

令和4年5月1日現在 As of May 1, 2022

区分 Classification		就職 Job						進学・その他 Graduate School Others					合計 Grand Total	
		企業等 Company Employee	教員 Teacher	公務員 Public Employee	医療従事者等 Medical Staff	看護師等 Nurse, Hygienist and Midwife	計 Total	臨床研修医 Clinical Trainee	進学 Graduate School	語学校 Various Schools	その他 Others	計 Total		
学部 Faculties	教育学部 Faculty of Education	学校教育課程 Division of School Education	23	67	17			107		25	1		26	133
	医学部 Faculty of Medicine	医学部 School of Medicine	1					1	106	2		5	113	114
		看護学部 School of Nursing	1		3		58	62		1		1	2	64
	工学部 Faculty of Engineering	機械工学科 Department of Mechanical Engineering	23		3			26		33		6	39	65
		電気電子工学科 Department of Electronics and Electrical Engineering	14					14		35	1	2	38	52
		コンピュータ理工学科 Department of Computer Science and Engineering	26					26		21		2	23	49
		メカトロニクス工学科 Department of Mechatronics	24		1			25		21		1	22	47
		土木環境工学科 Department of Civil and Environmental Engineering	23		20			43		11	1	1	13	56
		応用化学科 Department of Applied Chemistry	11		3			14		39			39	53
	生命環境学部 Faculty of Life and Environmental Sciences	先端材料理工学科 Department of Science for Advanced Materials	8		1			9		18		2	20	29
		生命工学科 Department of Biotechnology	5		2			7		26		1	27	34
		地域食物科学科 Department of Local Produce and Food Sciences	20		2			22		14		3	17	39
		環境科学科 Department of Environmental Sciences	9	5				14		15			15	29
		地域社会システム学科 Department of Regional Social Management	28		13			41				3	3	44
学部合計 Total of Faculties		216	72	65	0	58	411	106	261	3	27	397	808	
大学院教育研究科修士課程 Graduate School of Education Master's Course	教育支援科学専攻 Science of Educational Support		1				1						1	
大学院教育学研究科 Graduate School of Education	教職大学院の課程 Master of Education's Course	教育実践創成専攻 Advanced Studies on Transforming Educational Practice	1	33	1			35			1	1	36	
大学院医工学総合教育部 Integrated Graduate School of Medicine, Engineering, and Agricultural Sciences	4年博士課程 Doctor's Course (4Year's)	先進医療科学専攻 Advanced Medical Science				1		1					1	
		生体制御学専攻 Medical Science of Bioregulation				1		1					1	
	3年博士課程 Doctor's Course (3Year's)	人間環境医学専攻 Human Environment Medical Engineering			1				1					1
		生命医科学専攻 Biomedical Science	5			2		7		3		5	8	15
		看護学専攻 Nursing Science	0	1	1		4	6						6
		機械工学コース Mechanical Engineering Course	26					26		1		1	2	28
		電気電子工学コース Electrical and Electronic Engineering Course	23					23		1		1	2	25
		コンピュータ理工学コース Computer Science and Engineering Course	26					26		6		3	9	35
		メカトロニクス工学コース Mechatronics Course	18					18		2		1	3	21
		土木環境工学コース Civil and Environmental Engineering Course	16		1			17		2			2	19
		応用化学コース Applied Chemistry Course	22					22				1	1	23
		先端材料理工学コース Advanced Material Science Course	12					12						12
		流域環境科学特別教育プログラム Special Educational Program on River Basin Environmental Science	4		1			5		2			2	7
		グリーンエネルギー変換工学特別教育プログラム Special Educational Program for Green Energy Conversion Science and Technology								2				2
		バイオサイエンスコース Bioscience Course	13		3	1		17		4		2	6	23
		食物・ワイン科学コース Food and Wine Science Course	7					7						7
		地域環境マネジメントコース Regional Environment Management Course	2	1	2	0	0	5						5
	4年博士課程 Doctor's Course (4Year's)	先進医療科学専攻 Advanced Medical Science					3		3					3
		生体制御学専攻 Medical Science of Bioregulation	1				2		3					3
医学専攻 Medicine						12		12			1	1	13	
3年博士課程 Doctor's Course (3Year's)	機能材料システム工学専攻 Engineering for Functional Material Systems	1						1					1	
	工学専攻 Engineering	17	2	3			22				2	2	24	
	統合応用生命科学専攻 Integrated Applied Life Science	3	2	1		1	7				2	2	9	
特別支援教育特別専攻科 Special Advanced Program in Special Needs Education	障害児教育専攻 Education for Children with Disabilities	2	8				10						10	
大学院・専攻科計 Total of Graduate Schools and One-Year Advanced Program		199	48	14	22	5	288	0	23	1	19	43	331	
総合計 Grand Total		415	120	79	22	63	699	106	284	4	46	440	1,139	

## 学位授与者数 Number of Masters and Doctors

令和4年5月1日現在 As of May 1, 2022

区分 Classification		2021年度修士 Masters	修士累計 Total of Masters	2021年度教職修士 Masters of Education in Teaching	教職修士累計 Total of Masters of Education in Teaching	2021年度博士 Doctors	博士累計 Total of Doctors
大学院教育学研究科 Graduate School of Education	修士課程 Education Master's Course	1	735	-	-	-	-
	教職大学院の課程 Masters of Education's Course	-	-	36	190	-	-
大学院医工学総合教育部 Department of Education Interdisciplinary Graduate School of Medicine and Engineering		0	3,120	-	-	3	767
大学院医工学総合教育部 Integrated Graduate School of Medicine, Engineering, and Agricultural Sciences		228	1,084	-	-	53	160

# 国際交流 INTERNATIONAL EXCHANGE

国際交流協定一覧 International Exchange Agreements

令和4年4月1日現在 AS of Apr. 1 2022

部局名 Faculty	国・地域名 Country/Region	No.	大学等名 Institution	締結年月日 Agreement date
山梨大学 University of Yamanashi	中華人民共和国 People's Republic of China	1	四川大学 Sichuan University	1986.5.29
		2	中国医科大学 China Medical University	1996.3.11
		3	中国科学院化学研究所 Institute of Chemistry, Chinese Academy of Sciences	2002.3.1
		4	内蒙古医科大学 Inner Mongolia Medical University	2016.9.15
		5	杭州电子科技大学 Hanzhgzhou Dianzi University	2008.12.18
		6	福建医科大学 Fujian Medical University	2011.9.27
		7	瀋陽薬科大学 Shenyang Pharmaceutical University	2015.3.23
		8	西南交通大学 Southwest Jiaotong University	2015.9.23
		9	北京協和医学院 Peking Union Medical College	2016.3.1
		10	中華人民共和国外交部 China Foreign Affairs University	2016.3.31
		11	五邑大学 Wuyi University	2019.12.25
		12	浙江大学医学部附属第一医院 Hangzhou Shulan Hospital Management Co.,Ltd	2015.9.21
		13	揚州大学 Yangzhou University	2020.7.13
	14	国立台湾科技大学 National Taiwan University of Science & Technology, NTUST	2018.2.1	
	15	国立陽明交通大学 National Yang Ming Chiao Tung University	2021.6.7	
	16	アジア工科大学院 The Asian Institute of Technology	2004.3.3	
	17	コンケン大学 Khon Kaen University	2010.5.11	
	18	タマサート大学 Thammasat University	2016.4.2	
	19	プリンス・オブ・ソングクラ大学 Prince of Songkla University	2018.11.27	
	20	ジョグジャカルタ大学 Yogyakarta State University	2016.1.13	
	21	イースタン・ケンタッキー大学 Eastern Kentucky University	2018.9.28	
	22	アイオワ大学 University of Iowa	2021.2.2【更新】	
	23	ノーザン・アイオワ大学 University of Northern Iowa	2021.1.26	
	24	オックスフォード・ブルックス大学 Oxford Brookes University	2006.7.10	
	25	レスター大学 University of Leicester	2012.8.20	
	26	シドニー工科大学 University of Technology, Sydney	2017.6.16【更新】	
	27	ニューカッスル大学 University of Newcastle	2013.12.12	
	28	ドレスデン工科大学 Dresden University of Technology	2005.3.30	
	29	ミュンヘン工科大学 Technical University of Munich	2011.9.30	
	30	ゲオルグ・ジモン・オーム工科大学ニュールンベルク Technische Hochschule Nuernberg, Georg Simon Ohm Germany	2015.9.22	
	31	ソウル大学 Seoul National University	2009.1.8	
	32	釜慶大校 Pukyong National University	2022.3.15	
	33	テグキョンブク科学技術院 Daegu Gyeonbuk Institute of Science and Technology	2011.1.21	
	34	ベトナム科学大学 VNU University of Science	2013.11.10	
	35	ホーチミン市校科学大学 VNUHCM - University of Science, Vietnam	2016.10.28	
	36	リヨン第三大学 University of Jean Moulin, Lyon 3	2015.5.23	
	37	ボルドー大学 Bordeaux University	2021.2.24【更新】	
	38	ポー・エ・デュ・ベイ・ド・ラドゥール大学 The University De Pau et des Pays de l'Adour	2018.6.7	
	39	マレーシア・ペルリス大学 Universiti Malaysia Perlis	2017.5.18	
	40	マレーシア・パハン大学 Universiti Malaysia Pahang	2017.10.28	
	41	マレーシア工科大学 Universiti Teknologi Malaysia	2017.11.8	
	42	パテイン大学 Patheingyi University	2017.9.12	
	43	ミャンマー教育省 Ministry of Education, Department of Monitoring and Evaluation	2019.2.17	
	44	スロベニア共和国 Republic of Slovenia	2017.9.18	
	45	トルコ共和国 Republic of Turkey	2017.12.6	
	46	フィリピン共和国 Republic of the Philippines	2019.6.13	
教育学部 Faculty of Education	ドイツ連邦共和国 Federal Republic of Germany	47	ルートヴィヒスブルク教育大学 Ludwigsburg University of Education	2002.3.27
医学部 Faculty of Medicine	タイ王国 Kingdom of Thailand	48	ボロマラジョナニノバートバジラ看護大学 Boromarajanani College of Nursing Nopparat Vajira	2000.9.13
	インド India	49	コンケン大学医学部 Faculty of Medicine, Khon Kaen University	2016.7.13
	49	日印再生医療センター Nichi-In Centre for Regenerative Medicine	2007.4.9	
	中華人民共和国 People's Republic of China	51	大連医科大学 Dalian Medical University	2008.10.27
	52	浙江大学医学部 Zhejiang University School of Medicine	2016.1.27	
	53	揚州大学医学部 Yangzhou University School of Medicine	2016.10.31	
	54	台北栄民総醫院 Taipei Veterans General Hospital	2018.2.7	
	ベトナム社会主義共和国 Socialist Republic of Viet Nam	55	ホーチミン市医科薬科大学 University of Medicine and Pharmacy - Ho Chi Minh City	2012.6.19
工学部 Faculty of Engineering	大韓民国 Republic of Korea	56	漢陽大校セラミック工程研究センター Ceramic Processing Research Center, Hanyang University	2017.9.1【更新】
	インドネシア共和国 Republic of Indonesia	57	ブラビジャヤ大学工学部 Faculty of Engineering, Brawijaya University	2007.10.4
	58	パジャジャラン大学数学自然科学部 Faculty of Mathematics and Natural Sciences, Universitas Padjadjar	2019.7.19	
	中華人民共和国 People's Republic of China	59	西南交通大学交通運輸学院 College of Traffic and Transportation, Southwest Jiaotong University	2011.10.17
	60	杭州电子科技大学 Hanzhgzhou Dianzi University	2016.10.12	
	マレーシア Malaysia	61	マレーシア・ペルリス大学 Universiti Malaysia Perlis	2020.2.5
生命環境学部 Faculty of Life and Environmental Sciences	タイ王国 Kingdom of Thailand	62	ナレスアン大学 Naresuan University	2014.6.30
	スリランカ民主社会主義共和国 Democratic Socialist Republic of Sri Lanka	63	ルフナ大学 University of Ruhuna	2015.3.30
	ベトナム社会主義共和国 Socialist Republic of Viet Nam	64	ベトナム国家大学ホーチミン市校 国際大学バイオテクノロジー学部 School of Biotechnology International University Vietnam National University of HCM City	2019.7.26
	アメリカ合衆国 United States of America	65	ホークアイ・コミュニティ・カレッジ Hawkeye Community College	2020.9.18
国際交流センター Center for International Education and Exchange	アメリカ合衆国 United States of America	66	ノーザン・アイオワ大学 University of Northern Iowa	2017.9.20
	67	グランド・ビュー大学 Grand View University	2018.2.26	
	68	ケンタッキー大学 ESLセンター (CESL) Center for English as a Second Language, College of Arts and Sciences, University of Kentucky	2019.5.23	
カナダ Canada	69	アリソット・コロンビア大学イングリッシュ・ランゲージ・インスティテュート English Language Institute, University of British Columbia	2008.10.29	

## 過去5年間の留学生数 Number of International Students(2018-2022)

※各年度の在籍者数は、5月1日現在の人数。 As of May 1 of Each Year

受入年度 Year	国費 MEXT						政府派遣学生等 Foreign Government						私費 Private						合計 Total			
	学部 Under graduates		大学院 Graduate Students		合計 Total	合計 Total	学部 Under graduates		大学院 Graduate Students		合計 Total	合計 Total	学部 Under graduates		大学院 Graduate Students		合計 Total	合計 Total				
	正規 Regular	非正規 Non-Regular	小計 Total	正規 Regular			非正規 Non-Regular	小計 Total	正規 Regular	非正規 Non-Regular			小計 Total	正規 Regular	非正規 Non-Regular	小計 Total				正規 Regular	非正規 Non-Regular	小計 Total
2018	0	0	0	17	1	18	18	22	0	22	0	0	0	22	40	18	58	72	9	81	139	179
2019	0	0	0	18	0	18	18	16	0	16	0	0	0	16	43	28	71	86	3	89	160	194
2020	0	0	0	15	2	17	17	12	0	12	0	0	0	12	55	21	76	121	3	124	200	229
2021	0	0	0	15	1	16	16	11	0	11	0	0	0	11	59	31	90	118	4	122	212	239
2022	0	0	0	18	1	19	19	12	0	12	0	0	0	12	58	19	77	113	10	123	200	231

国・地域 Nationalities	大学院生 Graduate Students			学部生 Undergraduates			研究生 Research Students		特別聴講学生等 Occasional Students etc.		計 Total			合計 Total
	国費 MEXT	政府派遣 Foreign Government	私費 Private	国費 MEXT	政府派遣 Foreign Government	私費 Private	国費 MEXT	私費 Private	政府派遣 Foreign Government	私費 Private	国費 MEXT	政府派遣 Foreign Government	私費 Private	
中華人民共和国 People's Republic of China			75			43		19		6	0	0	143	143
マレーシア Malaysia	1		11		12	6		1			1	12	18	31
ベトナム社会主義共和国 Socialist Republic of Viet Nam	1		9			4					1	0	13	14
バングラデシュ人民共和国 People's Republic of Bangladesh	6		3								6	0	3	9
タイ王国 Kingdom of Thailand			3					1			1	0	3	4
ネパール連邦民主共和国 Federal Democratic Republic of Nepal	1		1								1	0	1	2
大韓民国 Republic of Korea						3				1	0	0	4	4
インドネシア共和国 Republic of Indonesia	2		1								2	0	1	3
ガーナ共和国 Republic of Ghana	3										3	0	0	3
スリランカ民主社会主義共和国 Democratic Socialist Republic of Sri Lanka	2		1								2	0	1	3
台湾 Taiwan			1			1					0	0	2	2
モンゴル国 Mongolia						1					0	0	1	1
英国 United Kingdom of Great Britain and Northern Ireland										1	0	0	1	1
パキスタン・イスラム共和国 Islamic Republic of Pakistan	1										1	0	0	1
ケニア共和国 Republic of Kenya			1								0	0	1	1
ナミビア共和国 Republic of Namibia			1								0	0	1	1
マダガスカル共和国 Republic of Madagascar			1								0	0	1	1
ブルキナファソ Burkina Faso			1								0	0	1	1
インド India			1								0	0	1	1
南スーダン共和国 The Republic of South Sudan			1								0	0	1	1
パナマ共和国 Republic of Panama	1										1	0	0	1
ドイツ連邦共和国 Federal Republic of Germany			1								0	0	1	1
フランス共和国 French Republic										1	0	0	1	1
エチオピア連邦民主共和国 Federal Democratic Republic of Ethiopia			1								0	0	1	1
計 Total	18	0	113	0	12	58	1	20	0	9	19	12	200	231

学生海外派遣 Number of Students dispatched Overseas

令和3年度 (In 2021-2022)

派遣国名 Countries	大学名 Universities	6ヶ月以上 6 months and more	6ヶ月未満 less than 6 months	備考 Remarks
英国 United Kingdom of Great Britain and Northern Ireland	レスター大学 University of Leicester	0	8	春季・夏季海外研修 オンラインプログラム Online Program (Spring and Summer)
アメリカ合衆国 United States of America	ノーザン・アイオワ大学 University of Northern Iowa	0	10	夏季海外研修 オンラインプログラム Online Program (Spring and Summer)
カナダ Canada	ブリティッシュ・コロンビア大学 English Language Institute University of British Columbia	0	1	春季海外研修 オンラインプログラム Online Program (Spring)
中華人民共和国 People's Republic of China	杭州電子科技大学 Hanzgzhou Dianzi University	0	6	春季海外研修 オンラインプログラム Online Program (Spring)
計 Total		0	25	

附属学校園 ATTACHED SCHOOLS

附属小学校・附属中学校 Elementary School and Junior High School

令和4年5月1日現在 As of May.1.2022

学校 Schools	入学定員 Fixed Enrollment	総定員 Total	学級数 Classes		現員 Present Enrollment						計 Total
			1学年当り Per School Year	全学年 Total	1学年 1st Year	2学年 2nd Year	3学年 3rd Year	4学年 4th Year	5学年 5th Year	6学年 6th Year	
小学校 Elementary School	105	630	3	18	103	103	104	103	99	104	616
中学校 Junior High School	144	432	4	12	143	141	142				426

附属特別支援学校 Special Needs Education School for Children with Intellectual Disabilities

令和4年5月1日現在 As of May.1.2022

部 Level	総定員 Fixed Enrollment	学級数 Classes	現員 Present Enrollment						計 Total
			低学年 1st & 2nd Years	中学年 3rd & 4th Years	高学年 5th & 6th Years	1学年 1st Year	2学年 2nd Year	3学年 3rd Year	
小学部 Elementary School Level	18	3	6	6	6				18
中学部 Junior High School Level	18	3				6	6	6	18
高等部 Senior High School Level	24	3				9	7	3	19
計 Total	60	9	6	6	6	15	13	9	55

附属幼稚園 Kindergarten

令和4年5月1日現在 As of May.1.2022

教育区分 Division	総定員 Fixed Enrollment	組数 Classes	現員 Present Enrollment
3歳児 3-Years Olds	35	2	24
4歳児 4-Years Olds	35	1	27
5歳児 5-Years Olds	35	1	31
合計 Total	105	4	82

# 主な教育研究採択プロジェクト MAIN BIG PROJECTS

(単位：千円)

財源	事業名等	担当省庁等	研究課題等	R3年度 契約額	研究期間
補助金	地域産学官連携科学技術振興事業費補助金（イノベーションシステム整備事業）	文部科学省	地域イノベーションエコシステム形成プログラム（水素社会に向けた「やまなし燃料電池バレー」の創成）	130,387	H29年度- R3年度
補助金	研究拠点形成費等補助金（卓越大学院プログラム）	文部科学省	パワー・エネルギー・プロフェッショナル育成プログラム	16,058	H30年度- R6年度
補助金	国立大学改革強化推進補助金（国立大学経営改革促進事業）	文部科学省	地域・大学間連携を核とした新たな地方国立大学経営の展開～国公立大学のガバナンス連携による大学改革モデルの構築～	64,972	R2年度- R3年度
補助金	国立大学法人情報機器整備費補助金	文部科学省	G I G A スクールサポーター配置促進事業	284	R3年度
補助金	科学技術人材育成費補助金	文部科学省	ダイバーシティ研究環境実現イニシアティブ（牽引型）	49,965	R2年度- R3年度
補助金	科学技術人材育成費補助金	文部科学省	科学技術イノベーション創出に向けた大学フェロシップ創設事業	15,600	R3年度
補助金	大学改革推進等補助金	文部科学省	大学による地方創生人材教育プログラム構築事業（VUCA時代の成長戦略を支える実践的教育プログラム）	3,000	R3年度
補助金	大学改革推進等補助金	文部科学省	病理・法医学教育イノベーションハブの構築	1,414	R3年度
補助金	次世代研究者挑戦的研究プログラム	科学技術振興機構	VUCA時代対応型博士人材育成プロジェクト	18,667	R3年度
補助金	国際化拠点整備事業費補助金	文部科学省	大学の世界展開力強化事業	15,164	R3年度
補助金	科学技術人材育成費補助金	日本学術振興会	卓越研究員事業（Ⅰ）	2,000	R元年度- R5年度
補助金	科学技術人材育成費補助金	日本学術振興会	卓越研究員事業（Ⅱ）	10,000	R2年度- R6年度
受託事業	図書館司書教諭講習	文部科学省	令和2年度図書館司書教諭講習	439	R3年度
受託事業	水素・燃料電池産業及び医療機器産業技術人材養成講座開設事業業務委託	山梨県	水素・燃料電池産業及び医療機器産業技術人材養成講座開設事業業務委託	26,611	R2年度- R4年度
受託事業	山梨県地域医療支援センター運営事業委託	山梨県	山梨県地域医療支援センター運営事業委託	23,650	R3年度
受託事業	留学生就職促進プログラム	文部科学省	留学生就職促進プログラム	20,386	R2年度- R4年度
受託研究	JICA研修員（学位課程就学者）受入委託	国際協力機構	JICA研修員（学位課程就学者）受入委託	4,661	R1年度- R5年度
受託研究	令和3年度子どもの健康と環境に関する全国調査甲信ユニットセンター委託業務	環境省	令和3年度子どもの健康と環境に関する全国調査甲信ユニットセンター委託業務	216,142	R3年度
受託研究	ムーンショット型研究開発事業研究開発プロジェクト	科学技術振興機構	慢性肝炎原因のウイルスモデル作製とネットワーク解析	31,000	R2年度- R4年度
受託研究	ムーンショット型研究開発事業研究開発プロジェクト	科学技術振興機構	臓器間ネットワークの変容を早期に検出可能な新規分子・バイオマーカーの探索とその応用によるリスク予見法の創出	15,340	R3年度- R4年度
受託研究	戦略的創造研究推進事業 個人研究型（さきがけ）	科学技術振興機構	計算化学を用いたテルペン環化酵素と酸化酵素の反応機構解析と機能改変	30,550	R3年度- R6年度
受託研究	戦略的創造研究推進事業 個人研究型（さきがけ）	科学技術振興機構	匿名センシングデータの人・モノ・動作の特性への因子分解	12,350	R3年度- R6年度
受託研究	戦略的創造研究推進事業 チーム型研究(CREST)	科学技術振興機構	プレシナプス光刺激/抑制ツールの開発とシナプス放出機構の解明	22,222	H29年度- R4年度
受託研究	戦略的創造研究推進事業 チーム型研究(CREST)	科学技術振興機構	ナノ・マイクロ金属材料に対する転位挙動理論の構築	12,155	R2年度- R4年度
受託研究	戦略的創造研究推進事業 社会技術研究開発	科学技術振興機構	小さな水サービスの導入を軸とした互助ネットワークの形成による、社会的効用創出モデルの開発と展開	13,000	R3年度- R6年度
受託研究	肝炎等克服実用化研究事業	日本医療研究開発機構	次世代シークエンス技術を用いたC型肝炎の直接作用形抗ウイルス薬による治療後病態に影響を及ぼす因子に関する研究	34,550	R元年度- R3年度
受託研究	脳とこころの研究推進プログラム	日本医療研究開発機構	神経動態の多重スケール機能マッピング法の開発	67,495	R元年度- R5年度
受託研究	脳とこころの研究推進プログラム	日本医療研究開発機構	細胞内シグナル伝達系の光操作による革新的シナプス可塑性介入技術の研究開発	16,900	R元年度- R5年度
受託研究	革新的先端研究開発支援事業ユニットタイプ	日本医療研究開発機構	環境変化誘発性精神・神経疾患の発症共通原理の解明ならびに完全非侵襲的細胞置換による治療法の創出	39,888	R2年度- R7年度
受託研究	再生医療実現拠点ネットワークプログラム	日本医療研究開発機構	再生医療研究とその成果の応用に関する倫理的課題の解決支援「小児・公衆衛生に関する支援・教育・研究」	19,500	R2年度- R4年度
受託研究	再生医療実用化研究事業	日本医療研究開発機構	自家心臓線維芽細胞による心不全患者に対する再生医療のfirst-in-human臨床試験	69,732	R3年度- R5年度
受託研究	橋渡し研究戦略的推進プログラム	日本医療研究開発機構	ヒトリコンビナントMMP-7(KTP-001)を用いた腰椎椎間板ヘルニアに対する医師主導治験	99,946	R3年度- R5年度
受託研究	水素利用等先導研究開発事業	新エネルギー・産業技術総合開発機構	高性能アニオン膜型アルカリ水電解のための材料開発と膜電極接合体に関する研究開発	39,780	R3年度- R4年度
受託研究	燃料電池等利用の飛躍的拡大に向けた共通課題解決型産学官連携研究開発事業	新エネルギー・産業技術総合開発機構	高効率・高出力・高耐久PEFCを実現する革新的材料の研究開発事業	402,568	R2年度- R4年度
受託研究	燃料電池等利用の飛躍的拡大に向けた共通課題解決型産学官連携研究開発事業	新エネルギー・産業技術総合開発機構	広温湿度作動 PEFC を実現する先端的材料コンセプトの創出	53,380	R2年度- R4年度
受託研究	燃料電池等利用の飛躍的拡大に向けた共通課題解決型産学官連携研究開発事業	新エネルギー・産業技術総合開発機構	高効率・高耐久・可逆作動SOFCの研究開発	46,050	R2年度- R4年度
受託研究	燃料電池等利用の飛躍的拡大に向けた共通課題解決型産学官連携研究開発事業	新エネルギー・産業技術総合開発機構	共通課題解決型基盤技術開発／高効率・高出力・高耐久PEFCを実現するGDL一体型フラットセパレータの研究開発	45,279	R3年度- R4年度
受託研究	燃料電池等利用の飛躍的拡大に向けた共通課題解決型産学官連携研究開発事業	新エネルギー・産業技術総合開発機構	広温湿度作動 PEFC を実現する先端的材料コンセプトの創出	38,390	R2年度- R4年度
受託研究	燃料電池等利用の飛躍的拡大に向けた共通課題解決型産学官連携研究開発事業	新エネルギー・産業技術総合開発機構	ラジカル低減機能と燃料欠乏耐性を有するアノード触媒の研究開発	34,250	R2年度- R4年度

論文生産状況（クラリベイトアナリティクス 自然科学系論文22分野別）

THE THESIS PRODUCTION RESULTS (CLARIVATE ANALYTICS : ESSENTIAL SCIENCE INDICATORS22)

令和3年1月1日～12月31日 January 1st-December 31st, 2021

分野 Subject Area	論文数 Documents
農学 Agricultural Sciences	5
生物学・生化学 Biology & Biochemistry	40
化学 Chemistry	51
臨床医学 Clinical Medicine	234
コンピューターサイエンス Computer Science	22
経済学・ビジネス Economics & Business	0
工学 Engineering	15
環境・生態学 Environment/Ecology	27
地球科学 Geosciences	9
免疫学 Immunology	11
物質科学 Materials Sciences	35

分野 Subject Area	論文数 Documents
数学 Mathematics	6
微生物学 Microbiology	10
分子生物学・遺伝学 Molecular Biology & Genetics	21
総合 Multidisciplinary	1
神経科学・行動 Neuroscience & Behavior	37
薬理学・毒物学 Pharmacology & Toxicology	17
物理学 Physics	32
植物・畜産学 Plant & Animal Science	9
心理学・精神医学 Psychology/Psychiatry	11
社会科学・一般 Social Sciences, general	9
宇宙科学 Space Science	1
計	603

包括・研究連携協定 AGREEMENTS WITH LOCAL GOVERNMENTS & CORPORATIONS

令和4年3月31日現在 As of March 31, 2022

区分 Classification	協定区分 Agreement Area	連絡先 Name	締結日 Agreement Date
地方自治体 Local Authorities	包括的連携協定 Comprehensive Cooperation Agreement	山梨県 Yamanashi Prefecture	2005.3.28
		甲府市 Kofu City	2005.10.7
		山梨市 Yamanashi City	2006.11.22
		中央市 Chuo City	2006.12.19
		北杜市 Hokuto City	2010.3.24
		南アルプス市 Minami-Alps City	2012.6.28
		甲州市 Koshu City	2015.11.12
		甲斐市 Kai City	2016.6.30
		韮崎市 Nirasaki City	2017.3.29
		笛吹市 Fuefuki City	2017.8.22
		富士河口湖町 Fujikawaguchiko Town	2018.1.24
		鳴沢村 Narusawa Village	2018.4.11
		昭和町 Showa Town	2018.7.25
		道志村 Doshi Village	2019.12.16
		山梨県警察 Yamanashi Police	2020.01.21
	事業連携協定 Cooperation Business Agreement	岡谷市 Okaya City	2004.6.30
公益法人等 Non Profit Organizations	包括的連携協定 Comprehensive Cooperation Agreement	山梨県ワイン酒造組合 Yamanashi Prefecture Wine Manufacturers' Association	2005.3.8
		甲府商工会議所 The Kofu Chamber of Commerce & industry	2005.8.23
		山梨県水晶宝飾協同組合 Yamanashi Federation of Crystal,Gem and Jewelry Association	2005.8.25
		富士吉田商工会議所 Fujiyoshida Chamber of Commerce & industry	2005.12.13
		一般財団法人 仲田育成事業財団 Nakata Foundation	2014.7.3
	プロジェクト連携協定 Project Collaboration Agreement	認定NPO法人 フードバンク山梨 FoodBank YAMANASHI	2020.6.30
企業（金融機関） Enterprise (Financial Institution)	包括的業務連携 Comprehensive Cooperation Business Agreement	山梨中央銀行 Yamanashi Chuo Bank	2005.7.11
		甲府信用金庫 Kofu Shinkin Bank	2005.12.21
		山梨信用金庫 Yamanashi Shinkin Bank	2006.4.25
企業（医薬品開発支援） Drug Development Support	研究等連携協定 Research collaboration agreement	シミックホールディングス(株) CMIC HOLDINGS Co., Ltd.	2018.11.26
企業・公益法人等 Enterprise・Non Profit Organizations	包括的連携協定 Comprehensive Cooperation Agreement	(株) ヴァンフォーレ山梨スポーツクラブ VENTFORET YAMANASHI SPORTS CLUB INC. (一社) ヴァンフォーレスポーツクラブ General Incorporated Association VENTFORET SPORTS CLUB	2022.2.9
		東京エレクトロン (株) Tokyo Electron Ltd. タマ生化学 (株) Tama Biochemistry Co., Ltd. (株) シャトレーゼ Chateraise Co., Ltd. (株) はくばく Hakubaku Co., Ltd.	2004.6.25 2005.5.25 2005.12.7 2006.11.1
企業（製造業） Enterprise (Manufacturing)	包括的研究連携協定 Comprehensive research collaboration agreement	早稲田大学 Waseda University	2008.12.3
		山梨県・山梨県立大学 Yamanashi Pref. and Yamanashi Prefectural University	2019.5.23
その他 Others	包括的連携協定 Comprehensive cooperation agreement	明治大学 Meiji University	2020.3.18
		産学連携協力 Industry-academia collaboration	山梨経済同友会 Yamanashi Association of Corporate Executives

特許出願件数 PATENTS

特許権・特許出願 Patents and Patent Applications

令和4年4月1日現在 As of April 1, 2022

国内 Japan		外国 Foreign								
出願 Pending	登録 Registered	PCT出願 (指定国移行前) International Application (International Stage)	米国 U.S.A		ヨーロッパ Europe		アジア Asia		その他 Others	
			出願 Pending	登録 Registered	出願 Pending	登録 Registered	出願 Pending	登録 Registered	出願 Pending	登録 Registered
188	303	32	24	71	13	38	25	27	1	1



## 財務年度計画 BUDGET(FY2021)

令和4年度 In 2022-2023

### 収入 Income

(単位：百万円) (In Million Yen)

区分 Division		金額 Amount of Money
運営費交付金 Grant for Administration	基幹経費運営費交付金 Core Expenses Grant	8,541
	特殊要因運営費交付金 Special Factor Operating Expenses Grant	1,139
自己収入 Self-Incomes	学生納付金収入 Income from the Money Paid by Students	2,860
	附属病院収入 University Hospital Income	22,536
	その他の自己収入 Other Self-Incomes	668
計 Total		35,744

令和4年度 In 2022-2023

### 支出Outgo

(単位：百万円) (In Million Yen)

区分 Division		金額 Amount of Money
人件費 Personnel Expenses	教職員人件費 Salaries, Allowances, Bonuses and Legal Welfare Expenses	17,968
	退職手当 Retirement Payments	1,009
物件費 Nonpersonnel Expenses	教育研究経費 Education and Research Expenses	1,201
	図書館経費 Library Expenses	151
	一般管理費 General and Administrative Expenses	553
	大学高度化推進経費 University Advancement Promotion Expenses	738
	病院経費 Medical Expenses	13,971
	その他経費 Other Expenses	153
計 Total		35,744

### 外部資金等 EXTERNAL (FY2021)

令和3年度 In 2021-2022

補助金等 Subsidy etc.

(単位：円) (In Yen)

区分 Classification	件数 Numbers	金額 Amount of Money
受託研究 Commissioned Research	278	1,657,762,264
共同研究 Joint Research	128	231,644,520
受託事業 Commissioned Project	182	848,809,869
奨学寄附金 Grant and Endowment	601	503,447,780
教育研究支援基金 Endowment for Education and Research	140	105,558,000
大村智記念基金 Satoshi Omura Memorial Fund	11	14,590,000
山梨工業会奨学基金 Yamanashikogyokai Scholarship Fund	5	5,180,000
教育学域教育研究基金 Fund for Education and Research in Education	9	2,440,000
医学部教育研究基金 Fund for Education and Research in Medicine	285	7,430,252
工学域教育研究基金 Fund for Education and Research in Engineering	9	51,410,000
生命環境学域教育研究基金 Fund for Education and Research in Life and Environmental Sciences	0	0
古本募金 Book donation program	11	105,556
その他の補助金 Others	48	5,118,355,504
科学研究費補助金 Subsidies e.g. Grant-in-Aid for Scientific Research	523	886,087,583

### 土地・建物面積 LAND & BUILDINGS

令和4年5月1日現在 As of May 1, 2022

区分 Division	敷地面積 Land	建物延面積 Building
甲府西キャンパス Kofu West Campus	66,860 m <sup>2</sup>	51,211 m <sup>2</sup>
甲府東キャンパス Kofu East Campus	91,413 m <sup>2</sup>	46,349 m <sup>2</sup>
教育学部附属小・中学校,幼稚園及び附属ワイン科学研究センター Elementary School and Junior High School, Kindergarten, The Institute of Enology and Viticulture etc.	57,239 m <sup>2</sup>	16,644 m <sup>2</sup>
医学部キャンパス Medical Campus	223,403 m <sup>2</sup>	141,088 m <sup>2</sup>
その他 Others	105,877 m <sup>2</sup>	36,921 m <sup>2</sup>
計 Total	544,792 m <sup>2</sup>	292,213 m <sup>2</sup>

# 図書館利用状況 UNIVERSITY LIBRARY

蔵書数 Holdings

令和4年3月31日現在 As of March 31, 2022

図書・雑誌受入数 Annual Acquisition

令和4年3月31日現在 As of March 31, 2022

区分 Classification	図書(単位:冊) Books			雑誌(単位:種) Journals			区分 Classification	図書(単位:冊) Books			雑誌(単位:種) Journals		
	和図書 Japanese Books	洋図書 Foreign Books	合計 Total	和雑誌 Japanese Journals	洋雑誌 Foreign Journals	合計 Total		和図書 Japanese	洋図書 Foreign Books	合計 Total	和雑誌 Japanese Journals	洋雑誌 Foreign Journals	合計 Total
本館 Main Library	340,140	123,668	463,808	7,588	2,516	10,104	本館 Main Library	1,955	71	2,026	528	35	563
分館 Medical Branch	56,998	41,623	98,621	1,976	1,318	3,294	分館 Medical Branch	1,399	8	1,407	286	19	305
合計 Total	397,138	165,291	562,429	9,564	3,834	13,398	合計 Total	3,354	79	3,433	814	54	868

図書館サービスの状況 Services

令和4年3月31日現在 As of March 31, 2022

区分 Classification	開館日数 Open Days	入館者数 Visitors		館外貸出冊数 Lending			参考調査件数 Reference Services	貸借(単位:冊) Interlibrary Loan Service		文献複写(単位:件) Interlibrary Copying Service	
		学内者 University	学外者 Others	学生 Students	教職員 Staff	学外者 Others		貸出 Lending	借受 Borrowing	受付 Request Received	依頼 Request Made
本館 Main Library	272	51,520	7	16,267	3,016	7	2,039	101	165	602	677
分館 Medical Branch	286	83,109	6	8,862	2,934	2	2,006	33	19	1,483	1,174
合計 Total	558	134,629	13	25,129	5,950	9	4,045	134	184	2,085	1,851

全学契約電子ジャーナル (2022) Electronic Journal (E- Journal)

出版社パッケージ Publishing Packages

・ ACS Web Editions and affiliated Products

・ APS-ALL PACKAGE

・ Oxford University Press

・ ScienceDirect

・ SpringerLink

・ Wiley Online Library

・ IEEE Computer Society Digital Library (CSDL)

個別タイトル Individual titles

・ Cell

・ JAMA : the journal of the American Medical Association

・ Molecular Cell

・ Nature

・ Nature cell biology

・ Nature genetics

・ Nature immunology

・ Nature medicine

・ Nature neuroscience

・ Neuron

・ New England journal of medicine = NEJM

・ Proceedings of the National Academy of Sciences of the United States of America

・ Science

・ Structure

# 保健管理センター利用状況 HEALTH CARE CENTER

<甲府キャンパス> Kofu Campus

(令和3年度) (in2021)

区分 Classification	診察・相談 Out Patient	医療機関紹介 Reference	休 養 Rest	予防接種 Immunization	定期健康診断 Annual Health Checkup	健康診断証明書発行 Issue of Medical Certificate
学生 Students	240	2	36	9	2,071	784
教職員 Staff	194	12	55	0	646	1
計 Total	434	14	91	9	2,717	785

\*自動発行機による健康診断証明書発行は停止

<医学部キャンパス> Medical Campus

区分 Classification	診察・相談 Out Patient	医療機関紹介 Reference	休 養 Rest	予防接種 Immunization	定期健康診断 Annual Health Checkup	健康診断証明書発行 Issue of Medical Certificate
学生 Students	44	27	4	1,514	780	136
教職員 Staff	339	281	3	1,838	1,825	0
計 Total	383	308	7	3,352	2,605	136

# 附属病院診療実績 CLINICAL RESULTS

診療科別病床及び患者数 Bedspace and Patients Classified

令和3年度 In 2021-2022

診療科 Clinical Departments	病床数 Bedspace	延患者数 Number of Patients		
		入院患者 Inpatients	外来患者 Outpatients	救急患者数 Emergency Patients
消化器内科(第一内科) Gastroenterology and Hepatology (Internal Medicine1)		17,726	29,166	511
循環器内科、呼吸器内科(第二内科) Cardiovascular Medicine/Pulmonary Medicine (Internal Medicine2)		14,830	17,526	479
糖尿病・内分泌内科、腎臓内科、リウマチ膠原病内科(第三内科) Diabetes and Endocrinology / Nephrology/Rheumatology (Internal Medicine3)		8,337	23,434	179
神経内科 Neurology		4,813	8,835	114
血液・腫瘍内科 Hematology and Oncology		11,615	10,690	117
小児科 Pediatrics		10,673	10,197	287
精神科 Psychiatry		9,133	19,750	53
皮膚科 Dermatology		4,197	15,842	76
形成外科 Plastic, Reconstructive and Aesthetic Surgery		2,221	2,169	11
消化器外科、乳腺・内分泌外科(第一外科) Digestive Surgery / Breast and Endocrine Surgery (Surgery1)		16,225	19,542	279
心臓血管外科、呼吸器外科、小児外科(第二外科) Cardiovascular Surgery / General Thoracic Surgery / Pediatric Surgery (Surgery2)		9,015	8,782	199
整形外科 Orthopedic surgery		14,879	16,722	95
脳神経外科 Neurosurgery		10,479	9,293	286
麻酔科 Anesthesiology		67	4,509	3
産婦人科 Obstetrics and Gynecology		16,594	23,814	1,880
泌尿器科 Urology		8,096	15,584	198
眼科 Ophthalmology		10,295	32,553	131
頭頸部・耳鼻咽喉科 Head and Neck, Ear, Nose and Throat Surgery		8,027	17,361	166
放射線治療科、放射線診断科 Radiation Oncology / Diagnostic Radiology		1,684	15,040	67
歯科口腔外科 Oral and Maxillofacial Surgery		1,223	11,784	80
救急科 Emergency and Critical Care Medicine		2,305	1,330	1,268
総合診療部 Department of General Medicine and Infection Control		0	837	2
計 Total	618	182,434	314,760	6,481

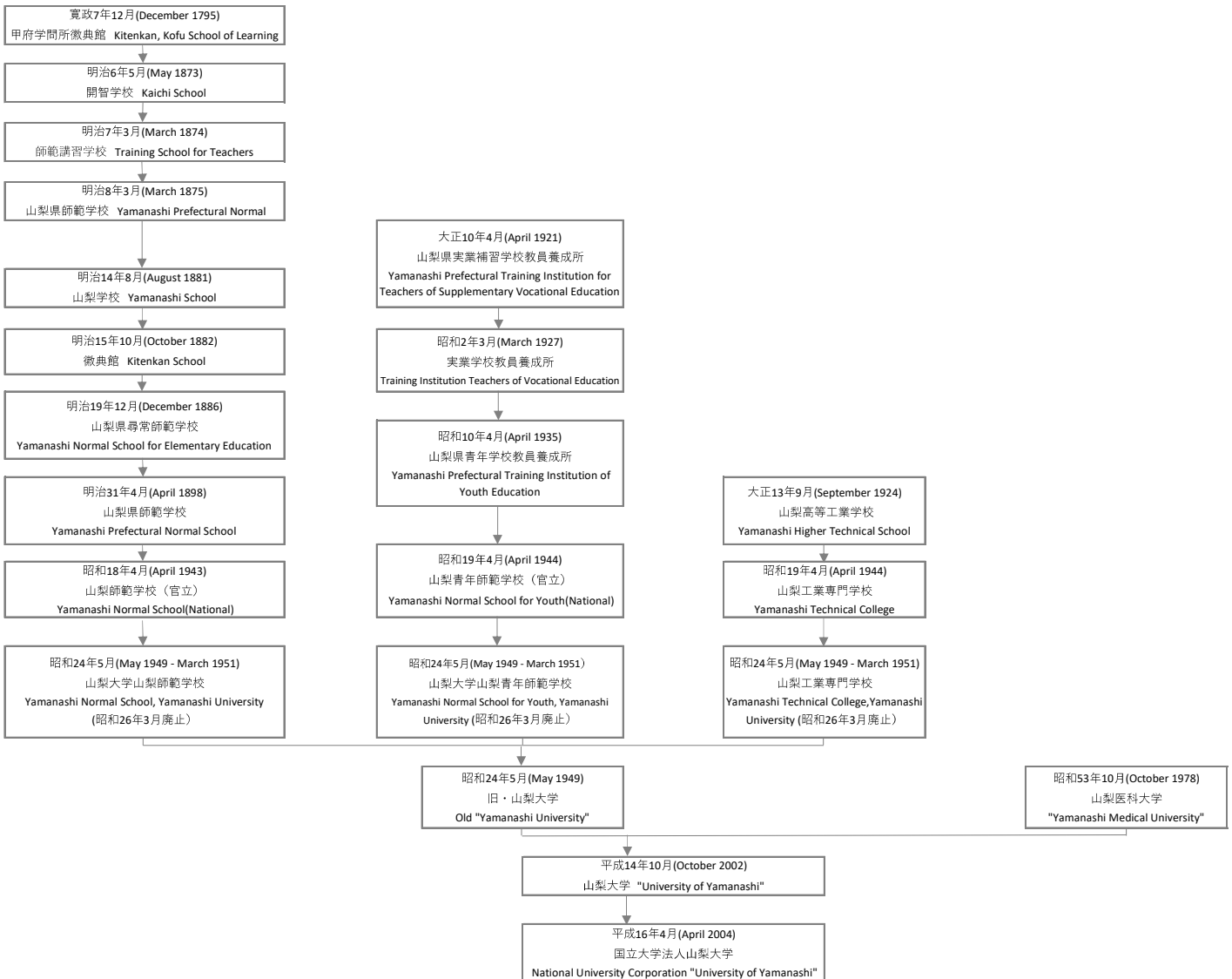
# 年表・沿革 HISTORY

年表 Chronological Table

年月 Date	旧・山梨大学 Old "Yamanashi University"	旧・山梨医科大学 Old "Yamanashi Medical University"
昭和 24 年 5 月 May 1949	・山梨大学開学。山梨師範学校と山梨青年師範学校を合わせて学芸学部とし、山梨工業専門学校を工学部とする Yamanashi University was established. ("Faculty of Liberal Arts and Science" and "Faculty of Engineering")	
昭和 25 年 4 月 April 1950	・工学部附属発酵化学研究施設設置 "Institute of Enology and Viticulture"	
昭和 32 年 4 月 April 1957	・工学専攻科設置 "Advanced Program of Engineering"	
昭和 37 年 4 月 April 1962	・工学部附属無機合成研究施設設置 "Institute of Inorganic Synthesis"	
昭和 40 年 4 月 April 1965	・大学院工学研究科（修士課程）設置 "Graduate School of Engineering (Master's Course)"	
昭和 41 年 4 月 April 1966	・学芸学部を教育学部に改組 "Faculty of Liberal Arts and Science" was changed to "Faculty of Liberal Arts and Education"	
昭和 42 年 4 月 April 1967	・教育専攻科設置 "Advanced Program of Education"	
昭和 44 年 4 月 April 1969	・保健管理センター設置 "Health Care Center"	
昭和 53 年 10 月 October 1978		・山梨大学構内において山梨医科大学開学 "Yamanashi Medical University" was established
昭和 54 年 4 月 April 1979	・特殊教育特別専攻科設置 "Special Advanced Program in Special Education"	
昭和 58 年 4 月 April 1983		・附属病院設置 "University Hospital"
昭和 58 年 10 月 October 1983		・附属病院診療業務開始 Medical Examination and Treatment were begun.
昭和 61 年 4 月 April 1986		・大学院医学研究科博士課程設置 "Graduate School of Medicine"
平成元年 4 月 April 1989	・工学部改組（全学科を改組し、4 学科を設置） "Faculty of Engineering" was altered.	
平成元年 5 月 May 1989	・教育学部附属実践研究指導センター設置 "Center for Educational Research and Teacher Development"	
平成 2 年 6 月 June 1990	・地域共同開発研究センター設置 "Cooperative Research and Development Center"	・附属実験実習機器センター設置 "Instrumental Analysis Center for Experiment"
平成 4 年 4 月 April 1992	・大学院工学研究科（博士後期課程）設置 "Graduate School of Engineering (Doctoral Course)" ・大学院工学研究科（修士課程）を同（博士前期課程）に改組 "Graduate School of Engineering (Master's Course)" was altered.	・附属動物実験施設設置 "Facility of Laboratory Animals"
平成 7 年 4 月 April 1995	・大学院教育学研究科（修士課程）設置 "Graduate School of Education (Master's Course)" ・機器分析センター設置 "Center for Instrumental Analysis"	・看護学科設置 "School of Nursing"
平成 9 年 4 月 April 1997	・総合情報処理センター設置 "Integrated Information Processing Center"	
平成10年 4 月 April 1998	・教育学部を教育人間科学部に改組 "Faculty of Liberal Arts and Education" was changed to "Faculty of Education and Human Sciences" ・工学部改組（循環システム工学科を設置） "Faculty of Engineering" was altered.	・保健管理センター設置 "Health Care Center"
平成11年 4 月 April 1999		・大学院医学研究科を同医学系研究科に改称 "Graduate School of Medical Research" was altered. ・大学院医学系研究科（修士課程）看護学専攻設置 "Graduate School of Nursing (Master's Course)"
平成12年 4 月 April 2000	・工学部附属発酵化学研究施設を同ワイン科学研究センターに改組 "Institute of Enology and Viticulture" was altered.	
平成12年 5 月 May 2000	・「山梨医科大学との統合推進に関する合意書」に調印 Statement of Mutual Agreement for Promoting Integration with "Yamanashi Medical University" was signed.	・「山梨大学との統合推進に関する合意書」に調印 "Statement of Mutual Agreement for Promoting Integration with "Yamanashi University" was signed.
平成13年 4 月 April 2001	・クリーンエネルギー研究センター設置 "Clean Energy Research Center" ・教育人間科学部附属実践研究指導センターを同教育実践総合センターに改組 "Center for Educational Research and Teacher Development" was changed to "Center for Educational Research"	
平成14年 4 月 April 2002	・工学部附属無機合成研究施設を同クリスタル科学研究センターに改組 "Institute of Inorganic Synthesis" was changed to "Center for Crystal Science Technology" ・大学院工学研究科（博士前期課程）を改組 "Graduate School of Engineering (Master's Course)" was altered.	・附属実験実習機器センターおよび動物実験施設を廃止し、総合分析実験センターを設置 "Instrumental Analysis Center for Experiment" and "Facility of Laboratory Animals" were changed to "Center for Life Science Research"
平成14年10月 October 2002	・旧・山梨大学と旧・山梨医科大学を統合し、山梨大学が開学 "Yamanashi University" and "Yamanashi Medical University" were unified, and "University of Yamanashi" was established. ・医学部附属病院病院経営管理部、安全管理部、卒後臨床研修センター設置 "Department of Hospital Administration" "Department of Medical Safety Management" and "Postgraduate Clinical Training Center"	
平成 15 年 4 月 April 2003	・大学院医学系研究科および工学研究科を廃止し、大学院医学工学総合研究部・教育部を設置 "Graduate School of Medical Research" and "Graduate School of Engineering" were changed to "Interdisciplinary Graduate School of Medicine and Engineering" ・留学生センター設置 "Center for Foreign Students" ・医学部附属病院医療福祉支援センター設置 "Medical Care Networking Center"	
平成 15 年 10 月 October 2003	・知的財産経営戦略本部設置 "Intellectual Property Management-strategy Headquarters"	
平成 16 年 4 月 April 2004	・国立大学法人山梨大学が発足 "National university Corporation University of Yamanashi" was established.	
平成 17 年 4 月 April 2005	・大学教育研究開発センター設置 "Research and Development Center for Higher Education" ・工学部附属ものづくり教育実践センター設置 "Center for Creative Technology" ・医学部附属病院栄養管理部設置 "Department of Nutritional Management"	
平成 19 年 4 月 April 2007	・キャリアセンター設置 "Career Center" ・工学部附属国際流域環境研究センター設置 "International Research Center for River Basin Environment"	
平成 20 年 4 月 April 2008	・燃料電池ナノ材料研究センター設置 "Fuel cell Nanomaterials Center"	
平成 21 年 1 月 January 2009	・医学部附属病院医師キャリア形成センター設置 "MD Career Development Center"	

平成 22 年 2 月 February 2010	・男女共同参画推進本部設置 “Gender Equality Promotion Headquarters”
平成 22 年 4 月 April 2010	・教職大学院（教育実践創成専攻）設置 “Advanced Studies on Transforming Educational Practice”
平成 23 年 1 月 January 2011	・附属出生コホート研究センター設置 “Center for Birth Cohort Studies”
平成 23 年 4 月 April 2011	・医学部附属病院卒後臨床研修センターおよび医師キャリア形成センターを廃止し、医学部附属病院臨床教育センター設置 “Postgraduate Clinical Training Center” and “MD Career Development Center” were changed to “Clinical Education Center”
平成 24 年 4 月 April 2012	・生命環境学部設置 “Faculty of Life and Environmental Sciences” ・教育人間科学部および工学部を改組 “Faculty of Education and Human Sciences” and “Faculty of Engineering” was altered
平成 25 年 4 月 April 2013	・山梨県地域医療支援センター設置 “Yamanashi Community Medicine Support Center”
平成 26 年 4 月 April 2014	・留学生センターおよび大学教育研究開発センターを廃止し、大学教育センター、教養教育センターおよび国際交流センター設置 “International Student Center” and “Research and Development Center for Higher Education” were changed to “Center for Higher Education”, “Center for Liberal Arts” and “Center for International Education and Exchange”.
平成 26 年 8 月 August 2014	・発生工学研究センター設置 “Advanced Biotechnology Center”
平成 26 年 10 月 October 2014	・大学院総合研究部設置 “Graduate Faculty of Interdisciplinary Research” ・COC 推進センター設置 “COC Promotion Center”
平成 27 年 1 月 January 2015	・男女共同参画推進室設置 “Gender Equality Office”
平成 27 年 12 月 December 2015	・COC 推進センターを廃止し、地域未来創造センターを設置 “COC Promotion Center” were changed to “Center for Future Community Planning”
平成 28 年 4 月 April 2016	・教育人間科学部を教育学部に改組 “Faculty of Education and Human Sciences” was changed to “Faculty of Education” ・大学院医学工学総合教育部を廃止し、大学院医工学総合教育部を設置 “Department of Education, Integrated Graduate School of Medicine, Engineering” were changed to “Department of Education, Integrated Graduate School of Medicine, Engineering, and Agricultural Sciences”
平成 28 年 7 月 July 2016	・アドミッションセンター設置 “Admission Center”
平成 28 年 10 月 October 2016	・附属地域防災・マネジメント研究センター設置 “Disaster and Environmentally Sustainable Administration Research Center”
平成 29 年 2 月 February 2017	・大学院教育マネジメント室設置 “Graduate School Educational Management Office”
平成 30 年 4 月 April 2018	・学生サポートセンター設置 “Student Support Center”
令和元年 10 月 October 2019	・附属学際的脳-免疫研究センター設置 “Interdisciplinary Brain-Immune Research Center”
令和元年 12 月 December 2019	・一般社団法人大学アライアンスやまなし設立 “General Incorporated Association University Alliance Yamanashi”
令和 2 年 4 月 April 2020	・附属 C S T センター設置 “Center for Cadaver Surgical Training”
令和 3 年 2 月 February 2021	・地域人材養成センター設置 “Center for Regional Creation and Alliance”
令和 3 年 4 月 April 2021	・学際的脳-免疫研究センターを山梨GLIAセンターに発展的改組 “Interdisciplinary Brain-Immune Research Center” was changed to “Yamanashi GLIA Center”
令和 4 年 4 月 April 2022	・工学部附属基礎教育センター設置 “Center for Basic Education in Faculty of Engineering” ・生命環境学部附属基礎教育センター設置 “Center for Basic Education in Faculty of Life and Environmental Sciences” ・附属高度生殖補助技術センター設置 “Center for advanced Assisted Reproductive Technologies”

### 沿革 Chart



**所在地・電話番号 LOCATION & TELEPHONE No.**

部局 Section	所在地 Location	電話番号 Telephone No.
事務部門（甲府） Administrative Section (Kofu)	〒 400-8510 甲府市武田4-4-37 4-4-37, Takeda, Kofu, 400-8510	(代表) 055-252-1111
教育学部 Faculty of Education		055-220-8103
生命環境学部 Faculty of Life and Environmental Sciences		055-220-8803
附属教育実践総合センター Center for Educational Research		055-220-8325
生命環境学部附属基礎教育センター Center for Basic Education in Faculty of Life and Environmental Sciences		055-220-8807
附属図書館（本館） University Library (Main Library)		055-220-8063
キャリアセンター Career Center		055-220-8319
大学教育センター Center for Higher Education		055-220-8044
教養教育センター Center for Liberal Arts		055-220-8731
アドミッションセンター Admission Center		055-220-8046
保健管理センター（甲府） Health Care Center (Kofu)		055-220-8081
大学院教育マネジメント室 Graduate School Educational Management Office		055-220-8321
大村智記念学術館 Satoshi Ōmura Museum		055-220-8059
附属幼稚園 Attached Kindergarten		〒 400-0005 甲府市北新1-2-1 1-2-1, Kitashin, Kofu, 400-0005
附属小学校 Attached Elementary School	〒 400-0005 甲府市北新1-4-1 1-4-1, Kitashin, Kofu, 400-0005	055-220-8290
附属中学校 Attached Junior High School	〒 400-0005 甲府市北新1-4-2 1-4-2, Kitashin, Kofu, 400-0005	055-220-8300
附属特別支援学校 Attached Special Needs Education School for Children with Intellectual Disabilities	〒 400-0006 甲府市天神町17-35 17-35, Tenjin-cho, Kofu, 400-0006	055-220-8282
事務部門（医学部） Administrative Section (Medical)	〒 409-3898 中央市下河東1110 1110, Shimokato, Chuo, 409-3898	(代表) 055-273-1111
医学部 Faculty of Medicine		055-273-1111
附属病院 University Hospital		
附属C S Tセンター Center for Cadaver Surgical Training		
附属図書館（医学分館） University Library (Medical Branch)		
附属出生コホート研究センター Center for Birth Cohort Studies		
附属山梨GLIAセンター Yamanashi GLIA Center		
総合分析実験センター Center for Life Science Research		
保健管理センター（医学部） Health Care Center (Medical)		

**所在地・電話番号 LOCATION & TELEPHONE No.**

部局 Section	所在地 Location	電話番号 Telephone No.
工学部 Faculty of Engineering	〒400-8511 甲府市武田4-3-11 4-3-11, Takeda, Kofu, 400-8511	055-220-8403
附属ものづくり教育実践センター Center for Creative Technology		055-220-8622
工学部附属基礎教育センター Center for Basic Education in Faculty of Engineering		055-220-8590
附属国際流域環境研究センター Interdisciplinary Center for River Basin Environment		055-220-8603
附属地域防災・マネジメント研究センター Disaster and Environmentally Sustainable Administration Research Center		055-220-8524
附属高度生殖補助技術センター Center for advanced Assisted Reproductive Technologies		055-220-8542
機器分析センター Center for Instrumental Analysis		055-220-8667
国際交流センター Center for International Education and Exchange		055-220-8373
発生工学研究センター Advanced Biotechnology Center		055-220-8826
地域人材養成センター Center for Regional Creation and Alliance		055-220-8449
学生サポートセンター Student Support Center		055-220-8565
男女共同参画推進室 Gender Equality Office		055-220-8350
附属農場 Experimental Farm		〒400-0841 甲府市小曲町字上五割675-1 675-1, Aza-Kamigowari, Omagari-cho, Kofu, 400-0841
附属ワイン科学研究センター The Institute of Enology and Viticulture	〒400-0005 甲府市北新1-13-1 1-13-1, Kitashin, Kofu, 400-0005	055-220-8604
附属クリスタル科学研究センター Center for Crystal Science and Technology	〒400-0021 甲府市宮前町7-32 7-32, Miyamae-cho, Kofu, 400-0021	055-220-8611
クリーンエネルギー研究センター Clean Energy Research Center	〒400-0021 甲府市宮前町7-32 7-32, Miyamae-cho, Kofu, 400-0021	055-220-8618
水素・燃料電池ナノ材料研究センター Hydrogen and Fuel Cell Nanomaterials Center	〒400-0021 甲府市宮前町6-43 6-43, Miyamae-cho, Kofu, 400-0021	055-254-7092
学生寄宿舎・芙蓉寮 Student Dormitory, `Fuyo ryo`	〒400-0013 甲府市岩窪町中道東162-1 162-1, Nakamichihigashi, Iwakubo-cho, Kofu, 400-0013	055-252-2452
甲府国際交流会館アネックス Kofu International Residence Hall Annex		055-252-1122
学生寄宿舎・紫遥館 Student Dormitory, `Shiyo Kan`	〒400-0015 甲府市大手1-2-11 1-2-11, Ote, Kofu, 400-0015	-
甲府国際交流会館 Kofu International Residence Hall	〒400-0013 甲府市岩窪町中道東180 180, Nakamichihigashi, Iwakubo-cho, Kofu, 400-0013	055-252-1122
甲府国際交流会館甲斐路分館 Kofu International Residence Hall Kaiji branch	〒400-0016 甲府市武田4-2-5 4-2-5, Takeda, Kofu, 400-0016	(受付) 055-220-8384
玉穂国際交流会館 Tamaho International Residence Hall	〒409-3821 中央市下河東472 472, Simokato, Chuo, 409-3821	055-273-0996
鴻臚館 Guest House `Koro Kan`		(受付) 055-273-9253 (会館) 055-273-8105